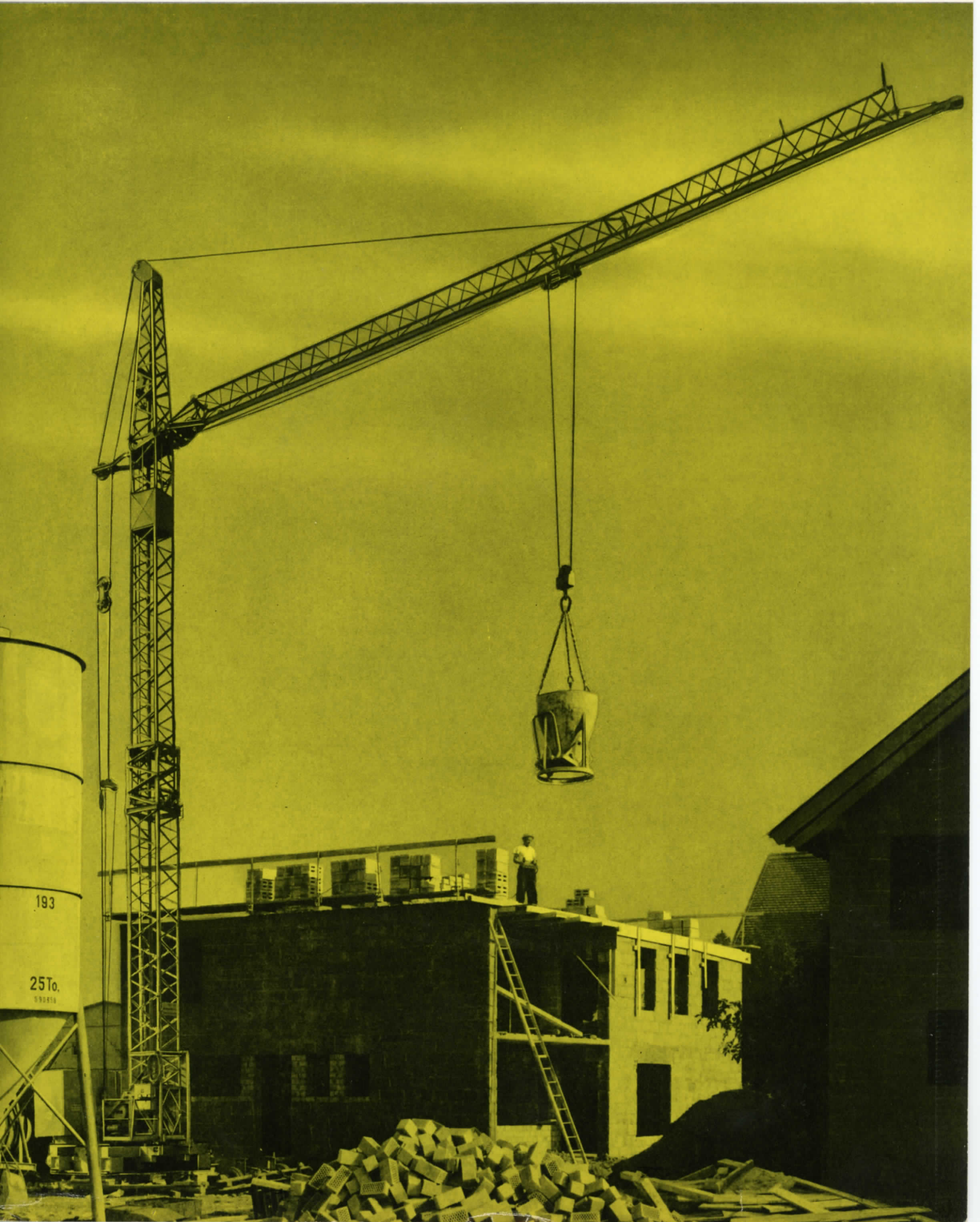


TURMDREHKRAN FORM 12 K

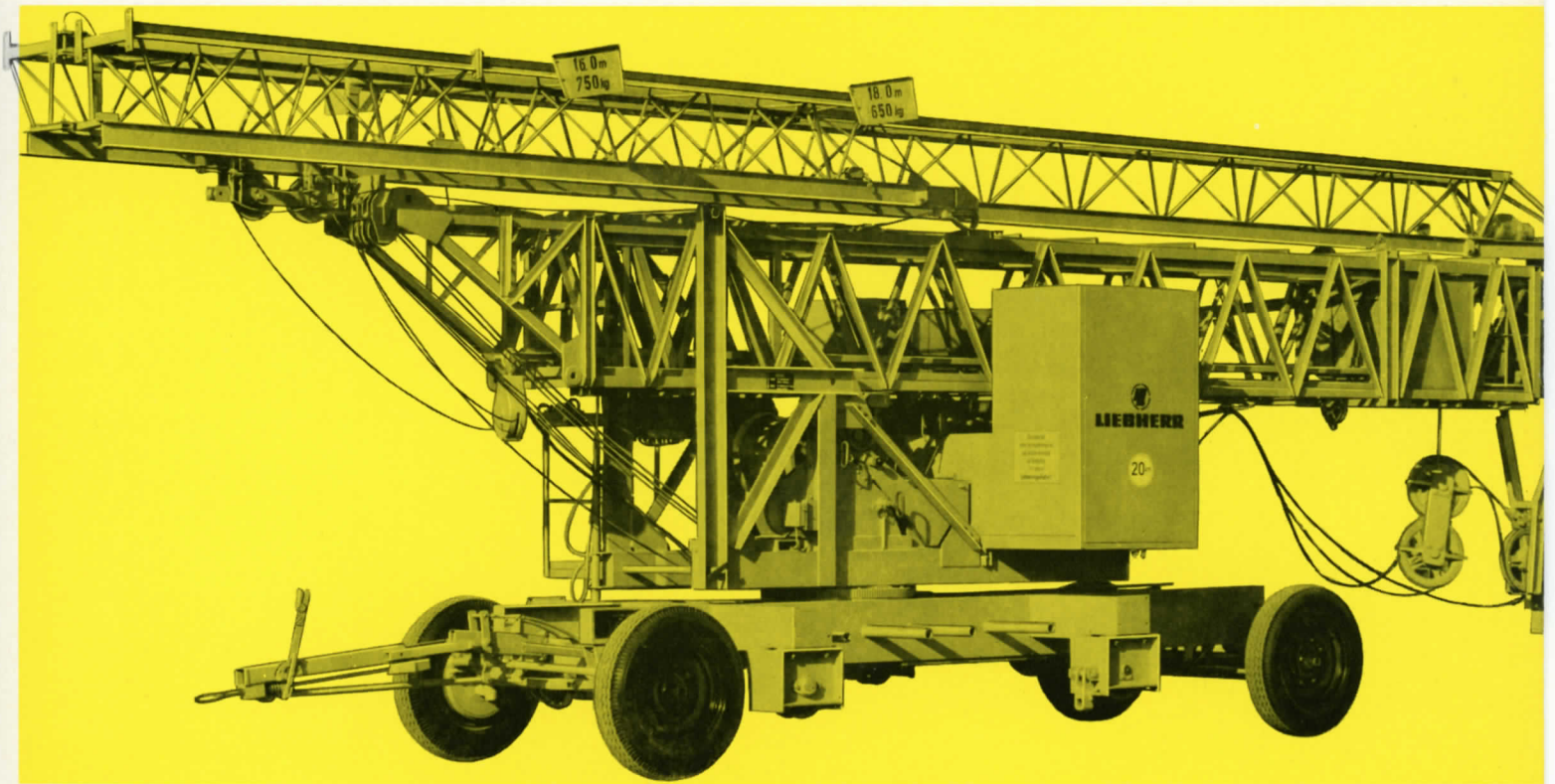


LIEBHERR



12 K

Ausladung 18 m · Tragkraft 650 kg



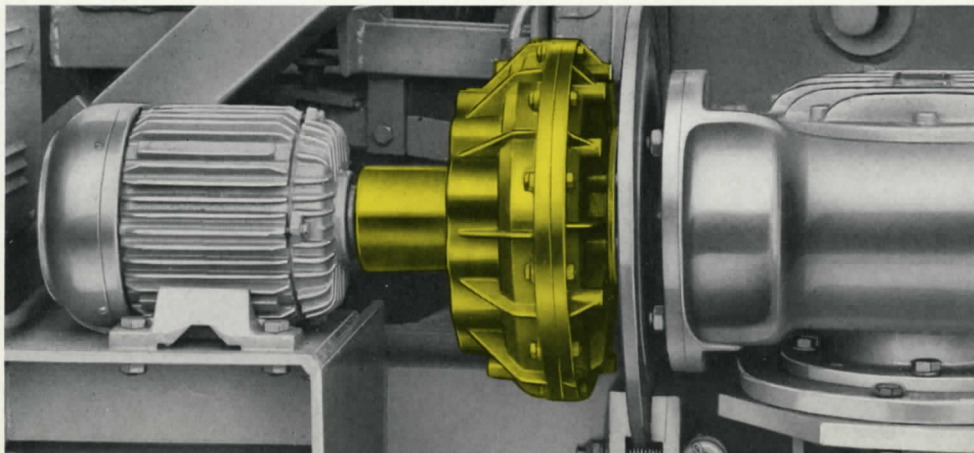
LIEBHERR, die führende Fabrik auf dem Baukransektor, hat das Fabrikationsprogramm in Turmdrehkränen mit Katzausleger durch ein echtes Spitzengerät erweitert. Der LIEBHERR-TURMDREHKRAN FORM 12 K wurde unter Berücksichtigung eigener langjähriger Erfahrungen und in enger Zusammenarbeit mit einem großen Kundenkreis konstruiert, so daß er durch seine hervorragende technische Konzeption allen Anforderungen einer modernen Baustelle entspricht. Vorteile wie z. B. hohe Tragkraft bei größtmöglicher Ausladung, robuste Bauweise, schnelle Montage durch Teleskop-Drehsäule und einer motorisch angetriebenen Auslegerverstellwinde, einfacher Transport, Fernsteuerung, Kranführerhaus, Führerstand an

der Drehbühne, Turbokupplung am Drehwerk zeichnen u. a. diesen neuen Turmdrehkran aus.

Wie bei allen LIEBHERR-Turmdrehkränen mit Katzausleger dieser Größenordnung, erfolgt der Transport auf einem luftbereiften 2achsigen Fahrwerk in einer Form, die keine Demontage des Auslegers und kein Entfernen von Drahtseilen sowie Elektrokabeln erforderlich macht. Die Ausleger- und Turmspitze werden zur Erreichung einer günstigen Transportlänge mittels Scharnieren seitlich umgeklappt. Der Zentralballast, der die erforderliche Standsicherheit gewährleistet, wird beim Transport abgenommen.

Die Turmdrehsäule (Unter- und Oberteil) ist aus- und einfahrbar. In der oberen Drehsäule

ist ein Kranführerhaus vorgesehen, welches sich für einen Kran dieser Größenordnung durch seine Geräumigkeit auszeichnet. Die Turmspitze bietet gegenüber einem Kran ohne diese Einrichtung eine höhere Stabilität. Der Ausleger wird mit einer serienmäßig eingebauten motorisch angetriebenen Auslegerverstellwinde hochgezogen. Bei Verriegelung





LIEBHERR 12 K



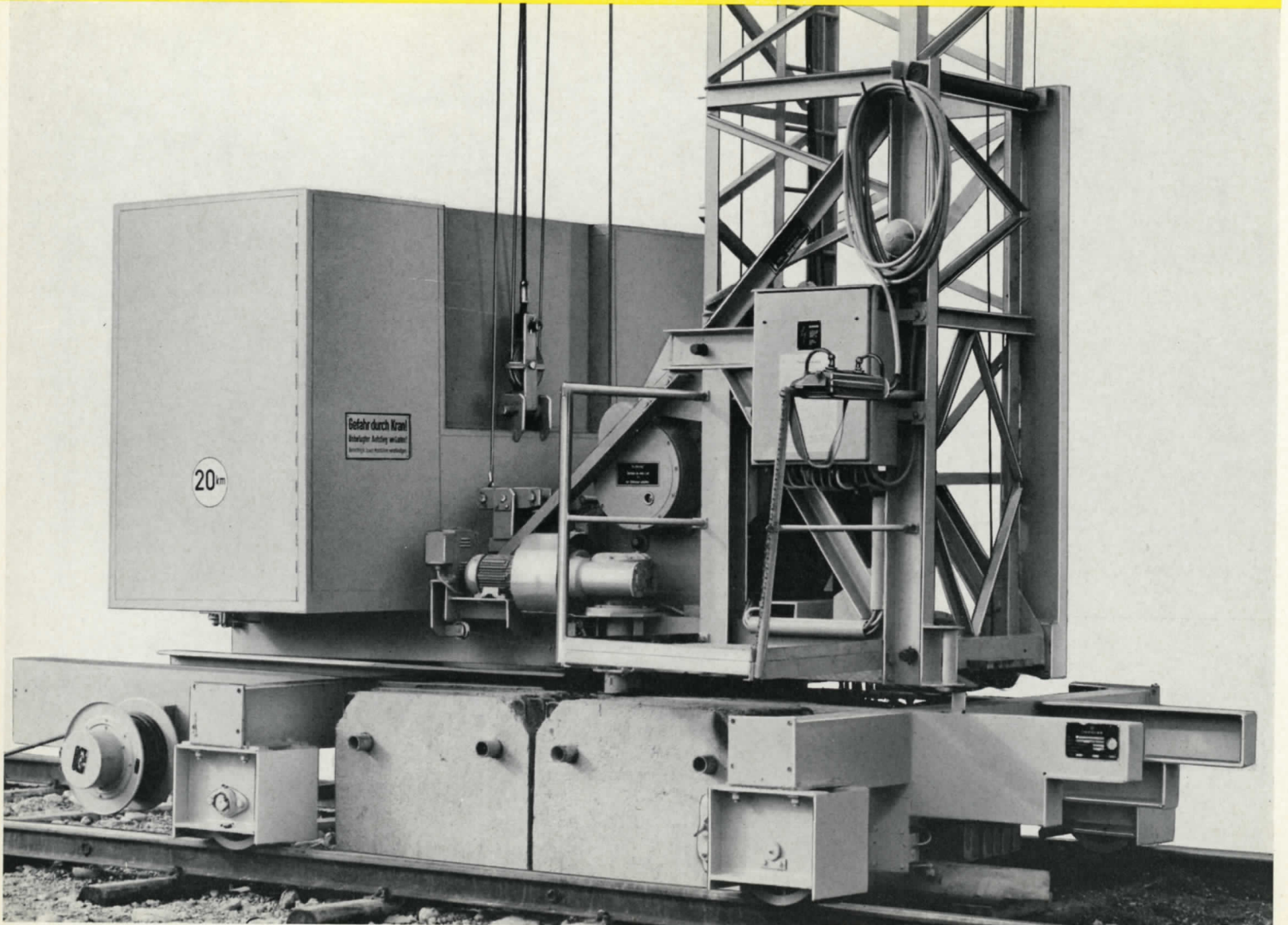
der Laufkatze an der Auslegerspitze kann der Ausleger, um eine noch größere Hakenhöhe zu erreichen, in die Seilstellung gebracht werden.

Alle Antriebsaggregate wurden mit LIEBHERR-Elektromotoren in völlig geschlossener Bauart ausgerüstet. Der Hubmotor ist mit einer Bremsenrichtung versehen. Das Drehwerk mit einer Turbokupplung stellt eine völlig neuartige elastische Verbindung zwischen

Antriebsmotor und Drehwerksgetriebe dar, so daß beim Drehen des Kranes weiches Anfahren möglich ist und durch Kontern die Drehbewegung abgebremst werden kann. Die Turbokupplung ist ein echter Fortschritt im Kranbau. Zwischen Turbokupplung und Drehwerksgetriebe befindet sich eine Haltebremse, die als Scheibenbremse ausgebildet ist.

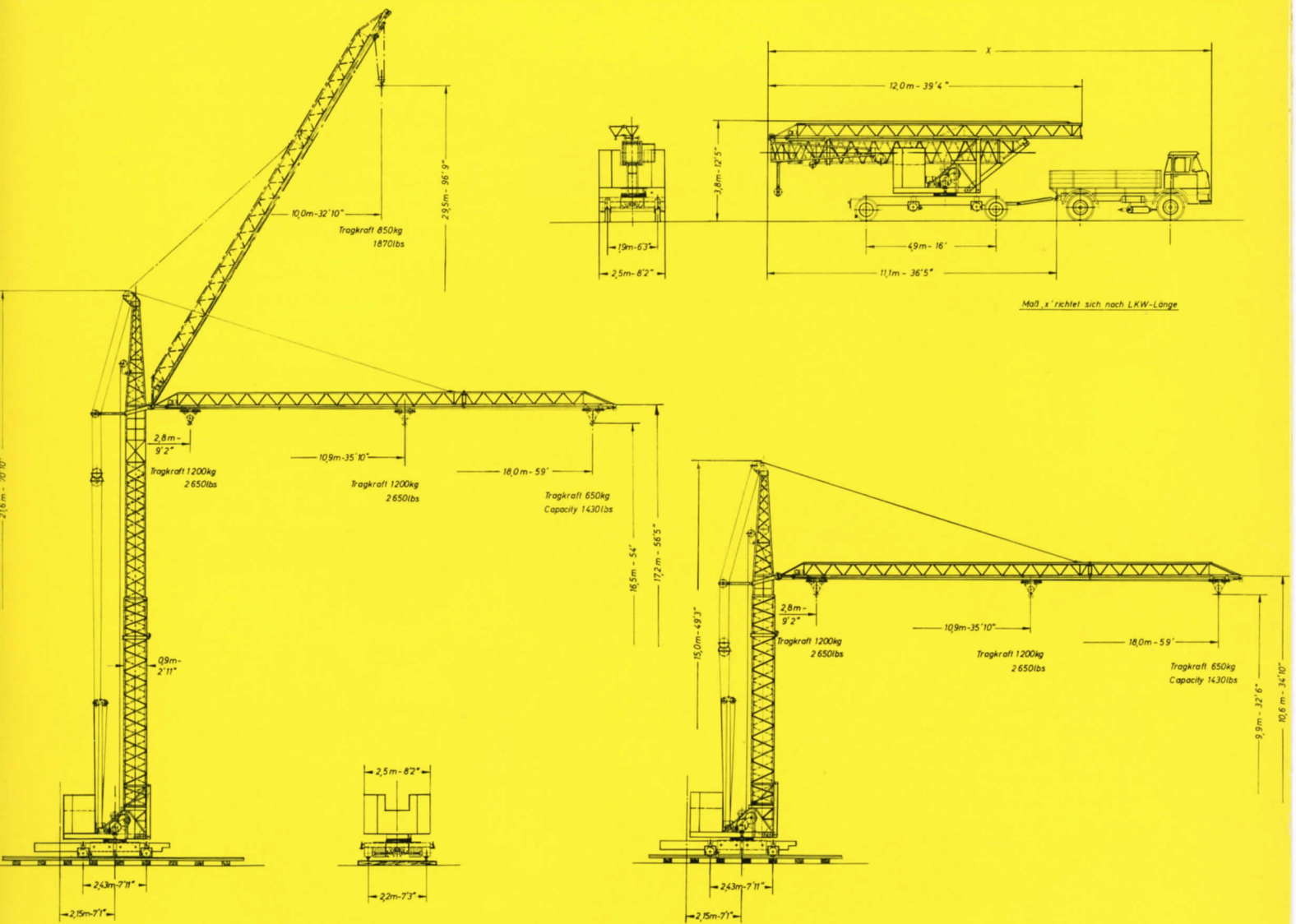
Die Bedienung des Kranes erfolgt durch ein bewährtes Fernsteuersystem über Schaltschützen und kann über das tragbare Fernsteuerpult vom Führerhaus, vom Führerstand oder mit Hilfe des 20 m langen Steuerkabels von jedem beliebigen Platz der Baustelle (innerhalb der 20 m) aus vorgenommen werden. Alle vier Bewegungen (Heben, Katzfahren, Drehen und Kranfahren) lassen sich gleichzeitig ausführen.

Die eingebauten Sicherheitseinrichtungen wie Überlastsicherung, Fahr- und Hubendschalter garantieren einen gefahr- und reibungslosen Betriebsablauf.



12 K

Technische Daten



ausgefahrene Drehsäule	Ausleger horizontal			Ausleger steil
	m	kg	kg	kg
Ausladung	18,0	10,9	2,8	10,0
Tragkraft	650	1200	1200	850
Hubhöhe	29,5	16,5		17,2
Auslegeranlenkpunkt		17,2		
Hubgeschwindigkeit				
bis 650 kg	m/min	30,2		
bis 1200 kg	m/min	18,2		
Drehgeschwindigkeit	U/min	1,5		
Katzfahrgeschwindigkeit	m/min	25		
Fahrgeschwindigkeit	m/min	25		

Wir beraten Sie gerne über diese und die anderen Baumaschinen unseres Lieferprogrammes. Bitte fordern Sie den unverbindlichen Besuch eines Herrn unseres Außendienstes an.



LIEBHERR

HANS LIEBHERR · WERK V · 7953 SCHUSSENRIED/WÜRTT.

Fernruf Schussenried 445 · Fernschreiber 7-32258