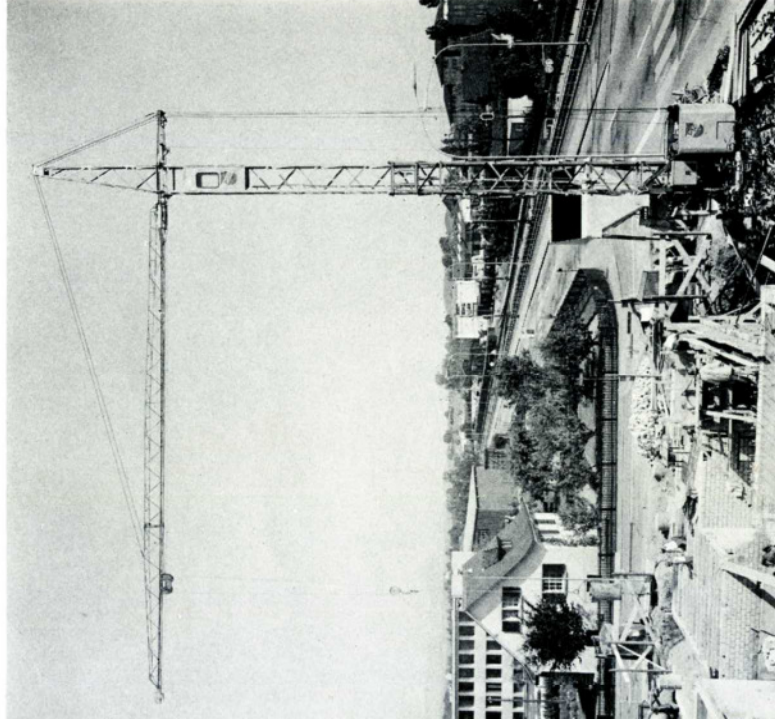


Turmdrehkrane AZO mit Wipp- oder Laufkatzenausleger

| Technische Daten: | | B 7 CH | B 10 W | B 10 L | B 12 W | B 12 L |
|----------------------|-------|--------|--------|--------|--------|--------|
| Ausladung | m | 15 | 16,2 | 16 | 18,5 | 18,5 |
| Tragkraft | kg | 650 | 650 | 650 | 650 | 650 |
| Rollenhöhe | m | 17,5 | 22,0 | 16,8 | 22,0 | 17,3 |
| Heben | m/min | 35 | 35 | 35 | 35 | 35 |
| Drehen | U/min | 1,1 | 1,1 | 1,1 | 1,1 | 1,1 |
| Fahren | m/min | 30 | 30 | 30 | 30 | 30 |
| Auslegerverstellen | sek | 30 | 35 | | 40/80 | |
| Katzfahren | m/min | | | 30 | | 30 |
| Gesamtanschlusswert | KW | 12 | 12 | 9,5 | 16 | 11,5 |
| Spurweite | m | 2,2 | 2,35 | 2,35 | 2,35 | 2,35 |
| Ballast (Kies) | t | 5,5 | 7,0 | 7,0 | 9,0 | 9,0 |
| Konstruktionsgewicht | t | 6 | 6,9 | 6,5 | 7,5 | 7,1 |

Besondere Vorteile:

Teleskopmast, Fernsteuerung und Führerhaus, Feuerverzinkung von Turm und Ausleger, Strassen- und Schienenfahrwerk

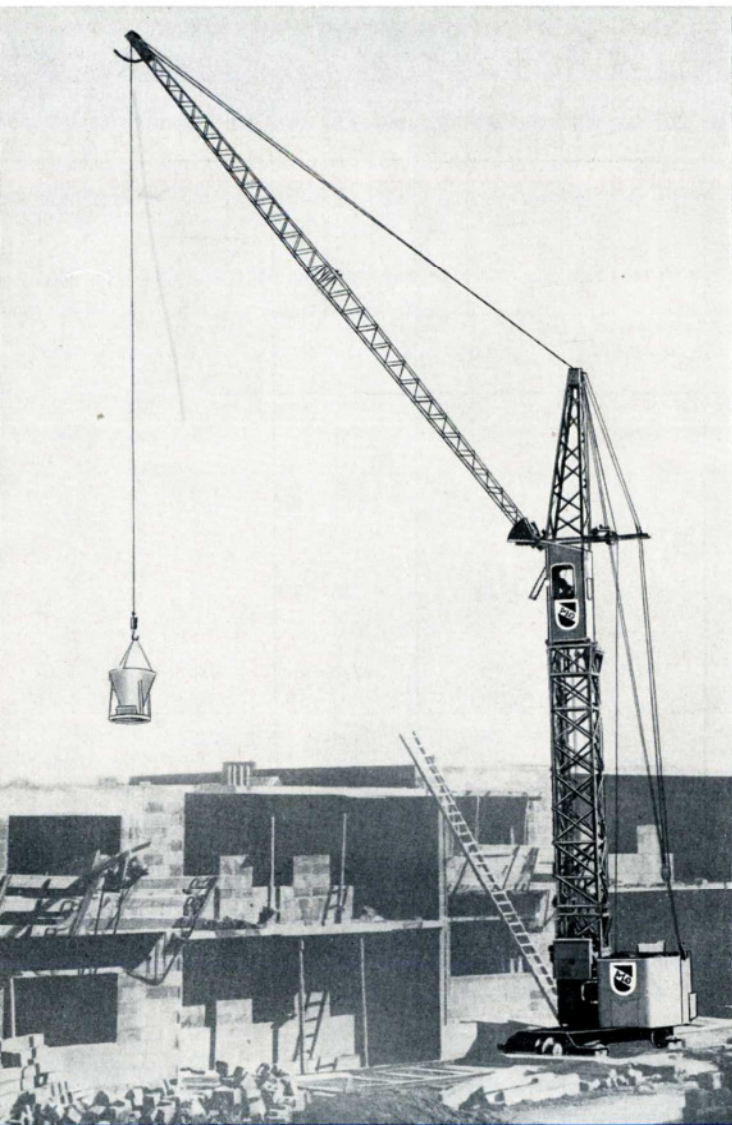


Die modernen AZO-Krane zeichnen sich ganz besonders aus durch ihre ausgesprochene Betriebszuverlässigkeit, geringe Wartung, (Lebensdauerschmierung aller Seilumlenkrollen) sowie rationelle Arbeitsweise dank Knüppelsteuerung, kleinem Drehradius, grosser nutzbarer Ausladung und rascher Montage und Demontage. Selbstverständlich sind die AZO-Krane SUVA- und SEV-geprüft.

Laufkatzenkran AZO B 10 L

Robert Aebi AG

Uraniastrasse 31/33 8023 Zürich Tel. (051) 23 17 50



TURMDREHKRANE

bieten mehr

B7, B7L, B7m, B7Lm, B10, B10L, B12, B12L
sind nach Krangruppe II gerechnet.

Geringe Wartung:

Feuerverzinkung von Turm und Ausleger, Lebensdauerschmierung aller Seilumlenkrollen, Zentralschmierung für Kugeldrehverbindung „Rothe Erde“, Ölbadgetriebe für alle Antriebe.

Betriebssicherheit:

Thermoelementenschutz für Hub-, Ausleger-, (Katz-)Drehwerks- und Fahrwerksmotor, Teleskopmast, überbemessene Schütze im Sicherheits-Schaltschrank, Bedienung aus Führerkabine und Fernbedienung, Rutschkupplung im Fahrwerksantrieb, Überlastsicherung vom Boden aus einstellbar, elektrische Kabel in Stahlpanzerrohren und Metallschläuchen geschützt, Mastkonstruktion aus hochwertigem Stahl (St 52).

Rationelle Arbeitsweise:

2-stufiges Hubwerk, Knüppelsteuerung ermöglicht alle 4 Bewegungen gleichzeitig, äußerst kleiner Drehradius, große nutzbare Ausladung!

AZO-Turmdrehkrane verbürgen einen realen Gegenwert.

Bitte fordern Sie auch Prospekte von unserem Aufzug- und Windenprogramm.

Konstruktionsänderungen vorbehalten.

ALOYS ZEPPENFELD
MASCHINENFABRIK UND EISENGIESSEREI

Alleinverkauf und Service für die Schweiz

Robert Aebi AG Zürich

Uraniastraße 31/33

Telefon 051/23 17 50



Turmdrehkran AZO

