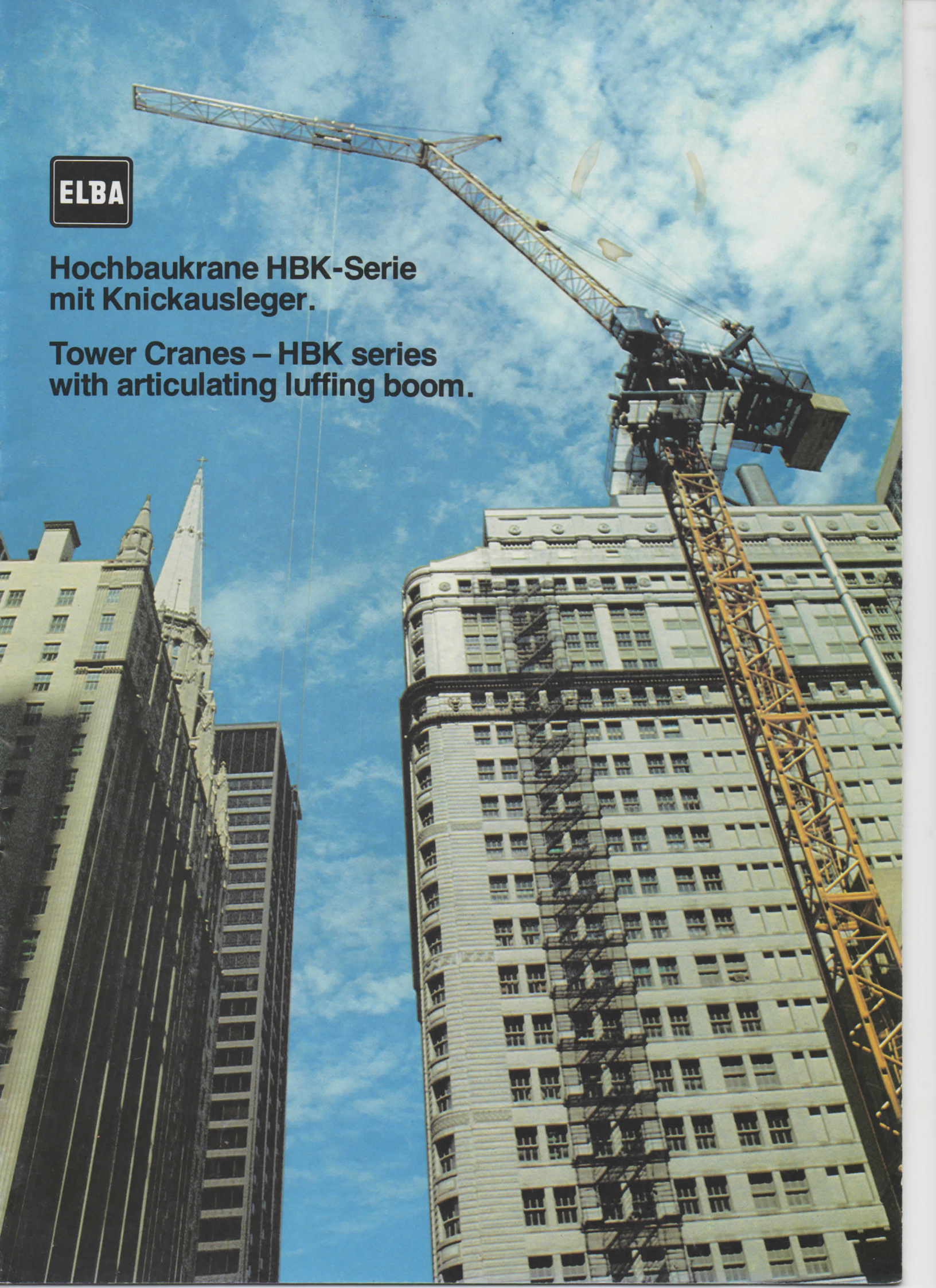


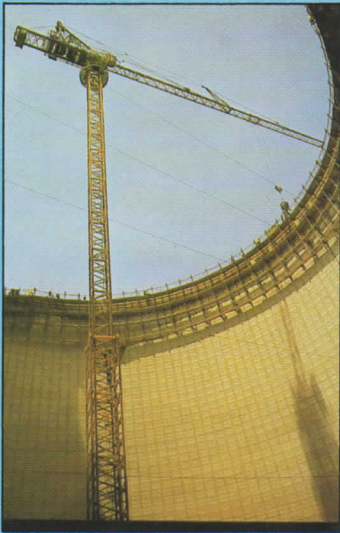


**Hochbaukrane HBK-Serie  
mit Knickausleger.**

**Tower Cranes – HBK series  
with articulating luffing boom.**



# An Höhe gewinnen, was an Ausladung nicht gebraucht wird. Serien-Vorteil im HBK-System.



## HBK-Hochbaukrane sind universell einsetzbar

Ob bei ganz normalen Bauvorhaben oder bei Spezialprojekten wie dem Kühlturmbau, dem Fernmeldeturmbau und Kraftwerkbau – Hochbaukrane der HBK-Serie sind bedingt durch das Baukastensystem variationsreich einsetzbar. Wenn Sie wirtschaftliche Hochbaukran-Lösungen suchen, wählen Sie Ihren Vorteil – HBK-Serie.



### 1 Katzausleger-Stellung

Kein Unterschied zum herkömmlichen Katzauslegerkran: damit größtmögliche Ausladung.

### 1 Trolley boom position

Like any normal crane with trolley boom. maximum radius outreach.

### 2 Knick-Ausleger-Stellung

Wo der Raum objektbedingt eng wird, gewinnen Sie durch den Knickausleger an Höhe, ohne das Einsetzen weiterer Turmschüsse.

### 2 Luff boom position

The luffing boom will give you additional height in restricted spaces, without installation of additional tower sections.

### 3 Montagestellung

Turmstücke zur weiteren Aufstockung des Kranes können direkt von oben durch den Drehknopfrahmen eingesetzt werden. Wirtschaftlicher geht's nicht.

### 3 Position for adding sections

For additional height, tower sections are installed from above, through the turntable frame. What's more simple than that!

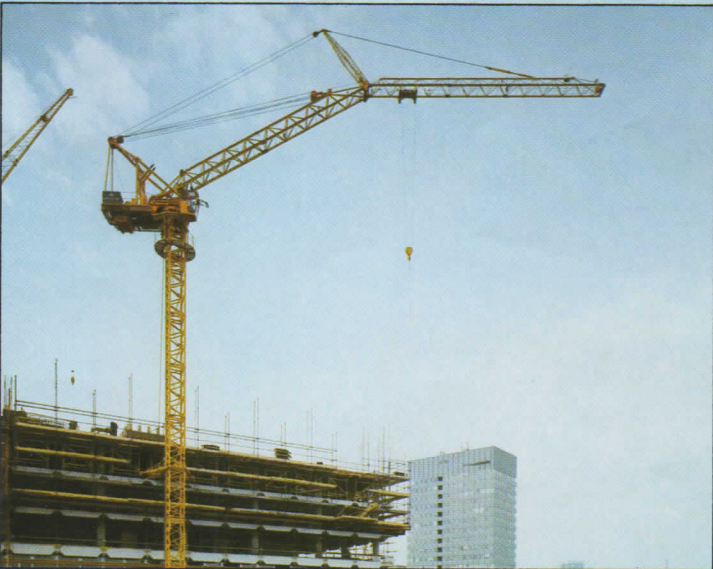
### 4 Nadelausleger-Stellung

Zur Gewinnung zusätzlicher Hubhöhe kann sich der Katzauslegerkran mit eigener Kraft zum Nadelauslegerkran verwandeln.

### 4 Luffing boom needle position

For more hoisting height, the crane can be converted under its own power from a trolley boom to a needle boom position.

# Converting excess radius into increased height – Outstanding feature of the HBK series.

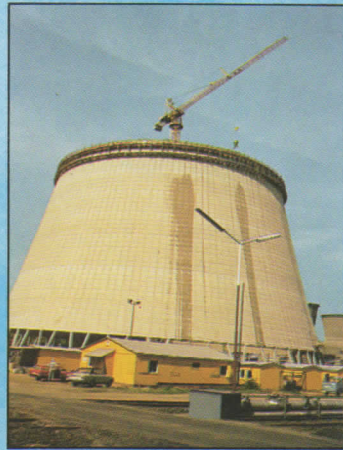
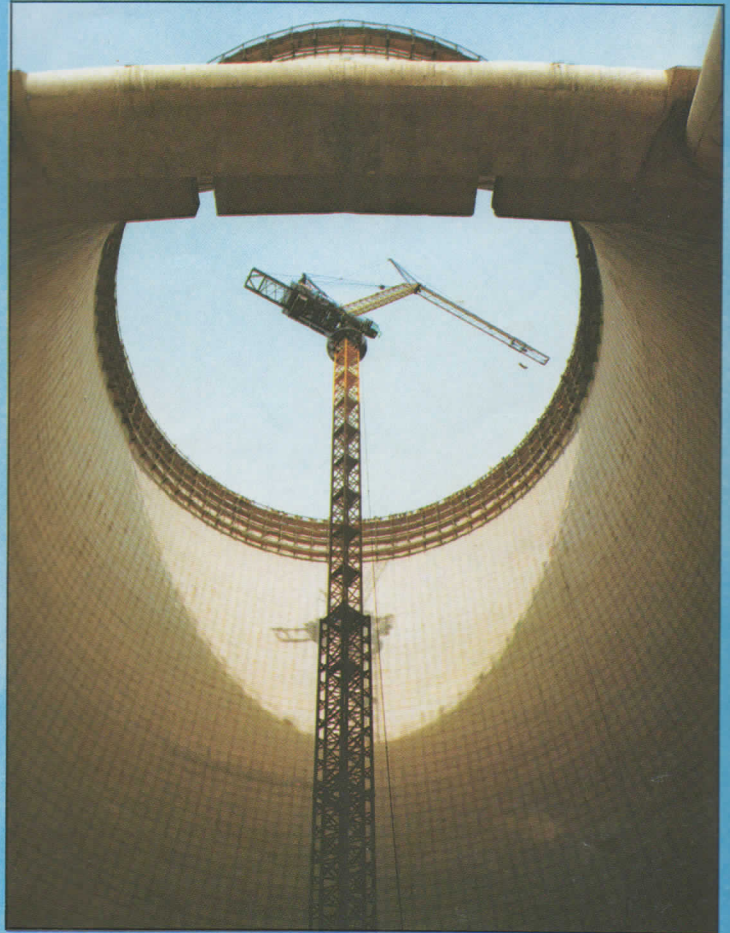
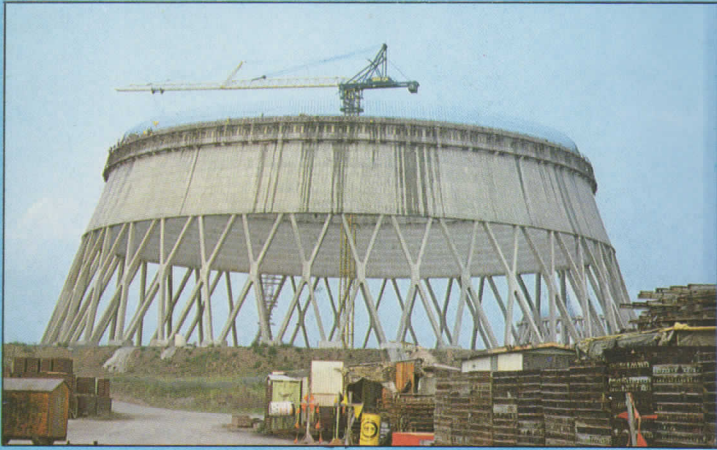




**The HBK-Tower Cranes,  
universal and flexible.**  
With its modular design, the  
HBK Tower Crane series  
can be applied for a wide  
variation of uses; for  
conventional construction  
projects or for special  
purposes such as for cooling  
towers, television towers or  
power plants. If you're looking  
for an economical tower-  
crane solution, choose the  
best, the HBK series.

# Hochbaukrane der HBK-Serie beim Kühlturmbau.

## Tower crane, type HBK, operating on a cooling tower site.



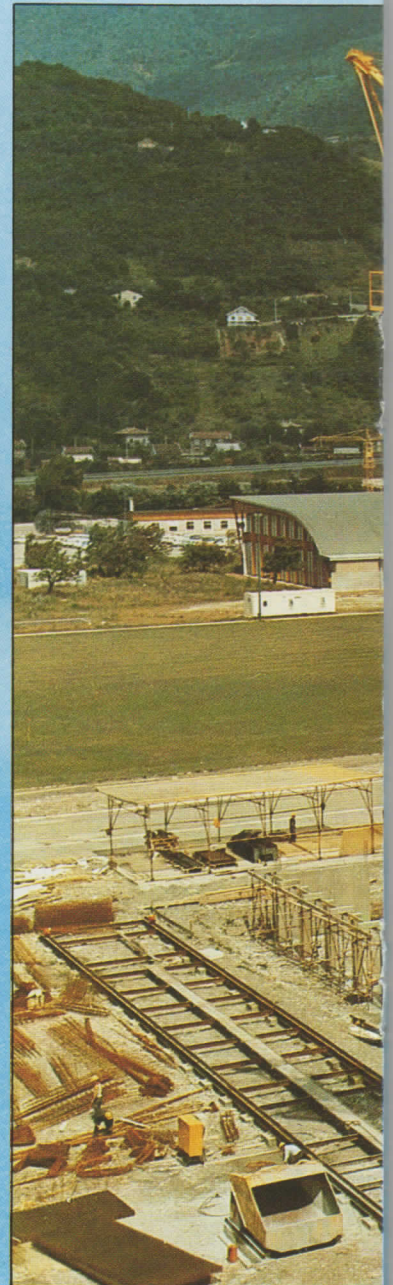
Gerade beim Kühlturmbau  
beweist sich die Leistungs-  
kraft und Wirtschaftlichkeit  
der HBK-Hochbaukrane  
durch den Vorteil des Knick-  
auslegers.

The advantage of an articul-  
ating boom crane can be  
especially valuable for  
cooling tower construction  
work. Here the efficiency and  
capacity of such cranes are  
striking.



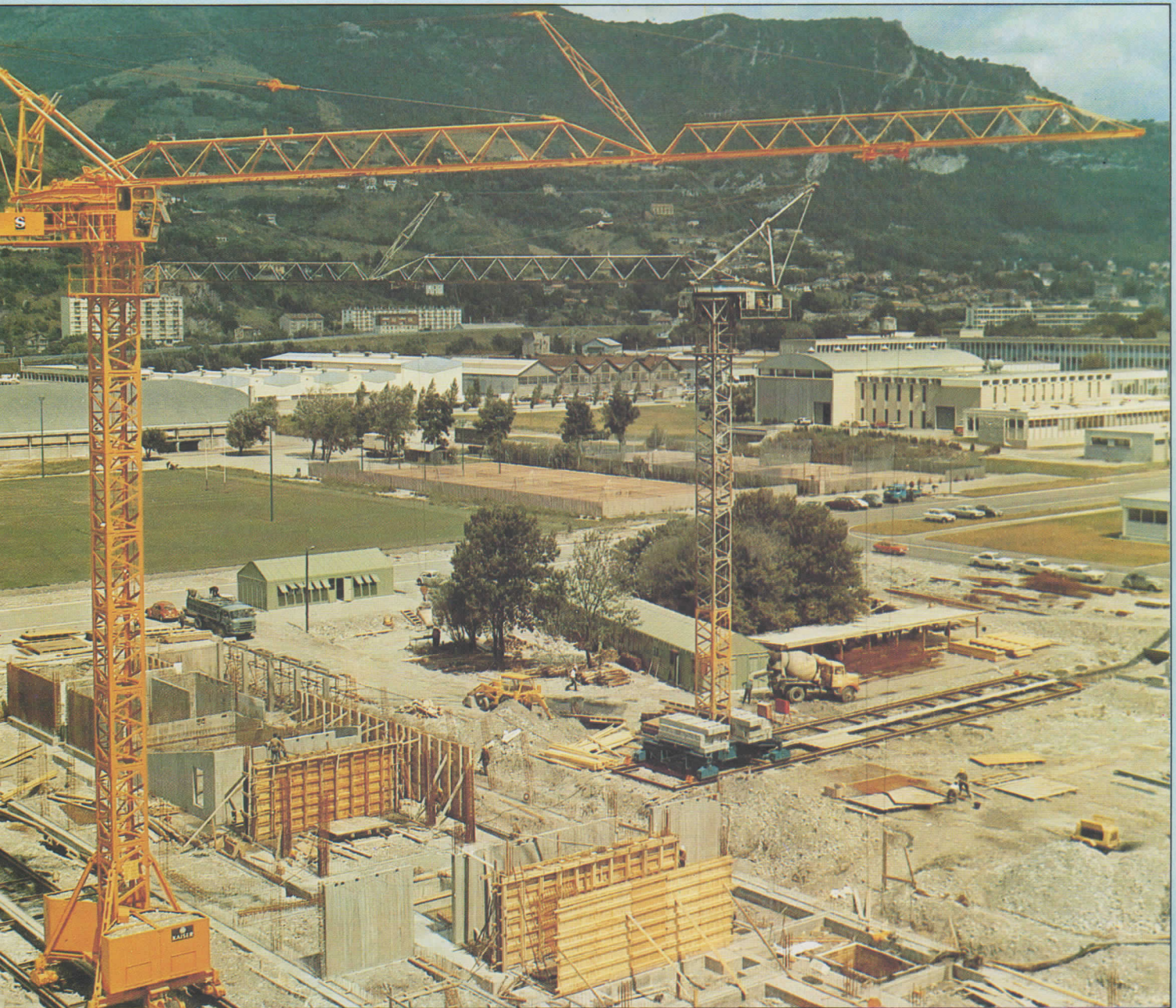
# Die HBK-Ausleger-Konzeption ist an Wirtschaftlichkeit nicht zu übertreffen.

Wandelbar in Minutenschnelle vom Katz- zum Knick- oder Nadelausleger.



# For unparalleled efficiency: the HBK boom design.

Adjustable from trolley boom to luffing or needle boom position  
within a few minutes.



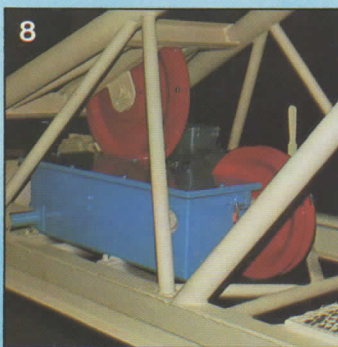
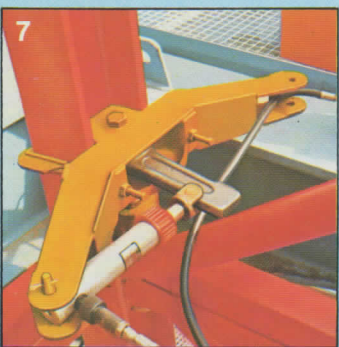
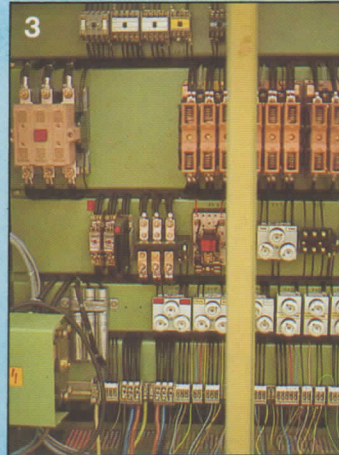
Zu der zeit- und kostengünstigen Variationsvielfalt in der Ausleger-Konzeption gesellen sich weitere Vorteile

- Im Einsparen von Turmstücken beim Knick- und Nadelausleger
- Im Einsparen von Gebäudeverankerungen. – Im Einsparen von Seilabspannungen.
- Einsatz mehrerer Krane auf einer Baustelle ohne gegenseitige Behinderung.
- Abbau des Kranes in engen Baulücken.

Aside from the time and money saving features of this flexible boom design, this crane type offers additional advantages

- You save tower sections using luffing and needle boom positions.
- You save anchorage to the building.
- You save suspension cable.
- Several cranes can work close together other without obstructing each other
- Crane can be dismantled in narrow limited space.

# In der Konstruktion überzeugend.



**1** Ausklappbarer Drehwerksrahmen, geschlossener Kletterkorb ermöglichen den Einsatz von Turmstücken bis 12 m Länge.

**2** Dauerfeste Turmstoßverbindung (2 Schrauben je Ecke).

**3** Blick in den übersichtlich und zentral angeordneten Schaltschrank.

**4** Optimale Anordnung der Kletterhydraulik ermöglicht schnelle, einfache und sichere Handhabung.

**1** Tilting turntable frame and climbing platform for tower erection permit the use of maximum 12 m tower sections.

**2** Durable tower joint connection (2 bolts per corner).

**3** View of clearly arranged and centrally located switch panel.

**4** Ideal placement of hydraulic powered climbing device for simple, fast and trouble-free operation.

**5** Sicherer und bequemer Aufstieg, Schrägleiter mit Handlauf und Ruhepodest.

**6** Abstützung am Bauwerk. Das HBK-System ermöglicht es mit wenigen Abstützungen auszukommen.

**7** Hydraulischer Drehmomentenschlüssel zum Anziehen der Eckverbindungsschrauben.

**8** Leicht zugängliche, zentral angeordnete Überlastsicherung.

**5** Ladder with hand railing and rest platforms for safe and easy climbing.

**6** Anchorage to the building. The HBK system needs a minimum of ties.

**7** Hydraulic torque wrench for tightening the corner connecting bolts.

**8** Easily accessible and centrally arranged overload switch.

**21/22** Verschrauben des Turm-Fußstückes am Fundamentanker oder Unterwagen und Aufsetzen des Kletterkorbes.

**23/24** Aufsetzen des kompletten Drehkopfes und Montage der Hauptstützen.

**25** Montage des Grundauslegers und Einsichern des Verstellseiles.

**26** Verbolzen des Vorderauslegers mit dem Grundausleger und Einfahren der Gegengewichte.

**21/22** Bolt the tower base section to the foundation anchor or the undercarriage and fit the climbing platform.

**23/24** Fit the complete turntable head and mount the main supports.

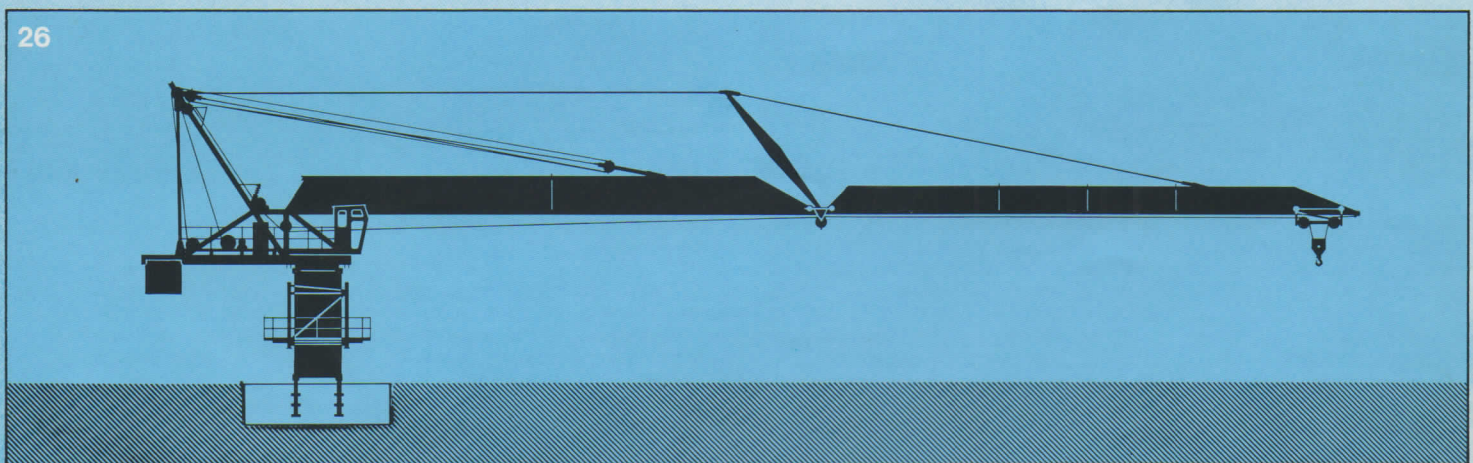
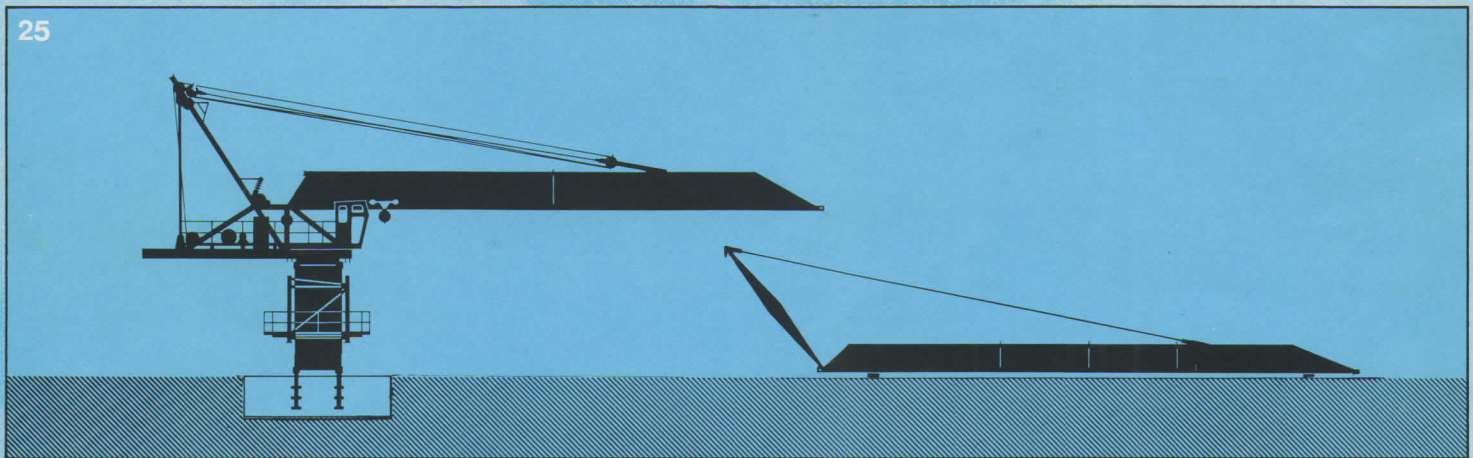
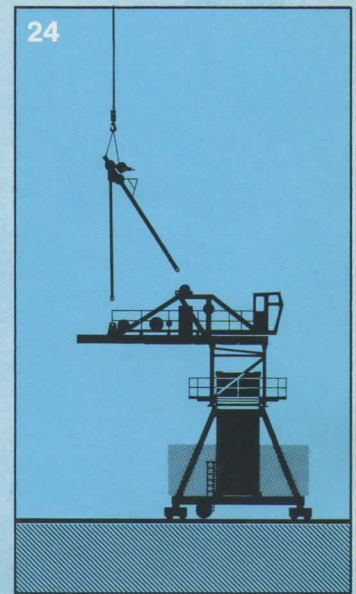
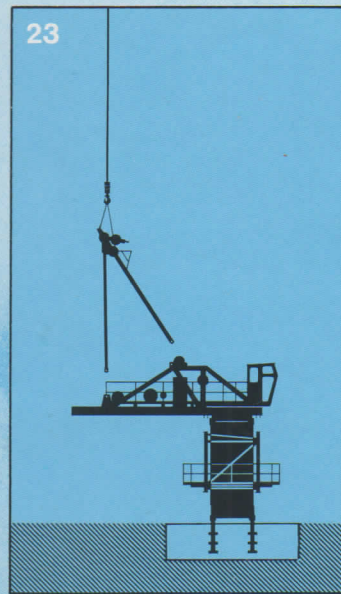
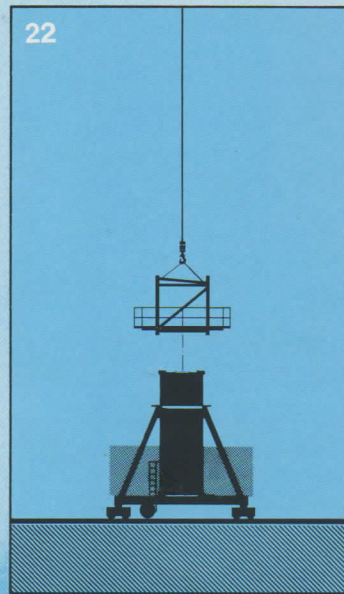
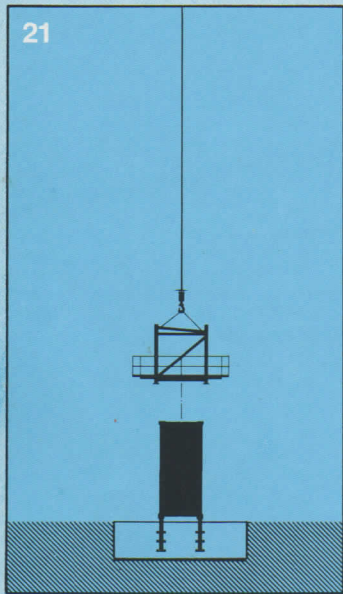
**25** Mount the basic boom section and reeve the luffing cable.

**26** Pin the luffing boom to the basic section and position the counterweights.



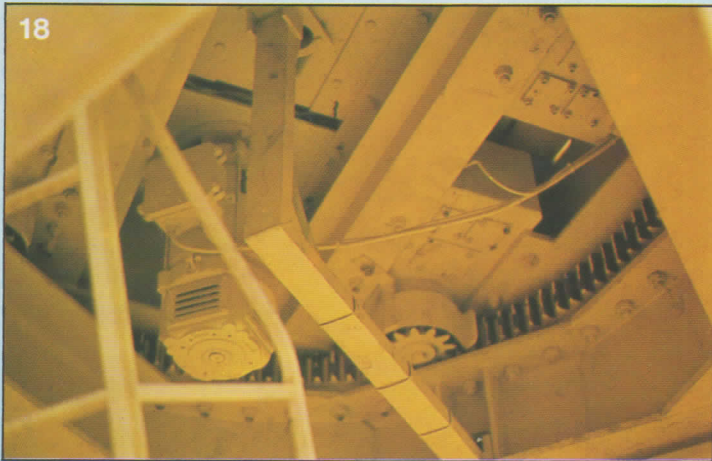
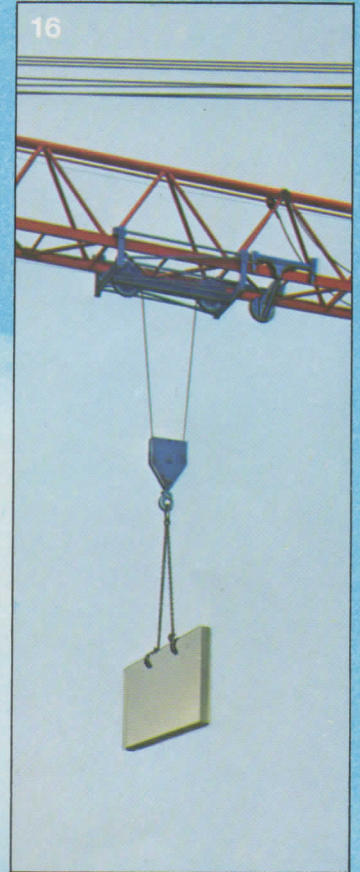
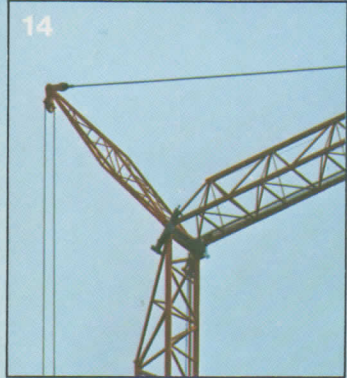
**Schnelle und einfache Grundmontage der ELBA-KAISER-Hochbaukrane mit Knickausleger: System HBK. So rationell wie wirtschaftlich.**

**ELBA-KAISER Tower Cranes with articulating luffing boom are fast and easy to erect: the HBK system – as efficient as it is economical.**



# Convincing design. Perfect down to the last detail. Reliable performance.

These advantages will pay.



**14** Automatische Auslegerknickvorrichtung. Auslegerverstellung jederzeit ohne Umrüstung möglich.

**15** Unterwagen, stationär mit Abstützplatten, Gerade- oder Kurvenfahrwerk.

**16** Laufkatze mit Umlenktraverse mit mehreren Geschwindigkeitsstufen und Wirbelstrombremse zum präzisen Einfahren der Last

**14** Automatic boom luffing device. The boom can be luffed at any time during operation, without any modifications on the crane.

**15** Stationary undercarriage with support-plates, or with travelling gears for straight or curved tracks.

**16** Trolley with adjustable traverse, multi-speeds, and eddy current brake for precise load positioning.

**17** Motorisch verschiebbares Gegengewicht.

**18** Feinfühliges, steuerbares Drehwerk, mit mehreren gleichmäßig am Umfang der Kugeldrehverbindung verteilten Zahneingriffen.

**19/20** Kostengünstiger, rationeller Transport, durch kompakte Einheiten.

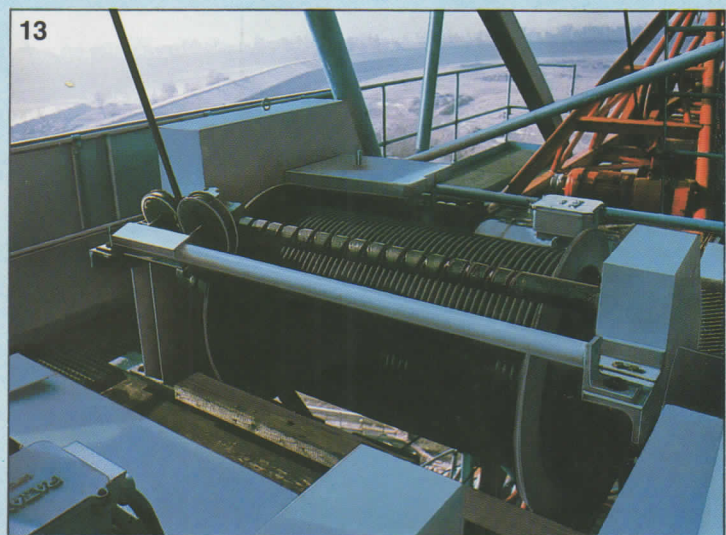
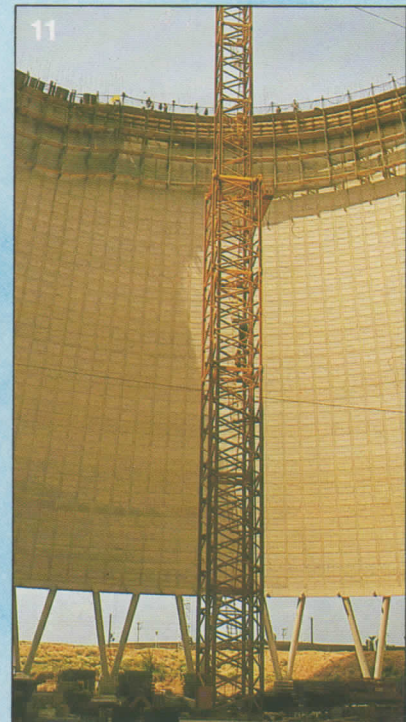
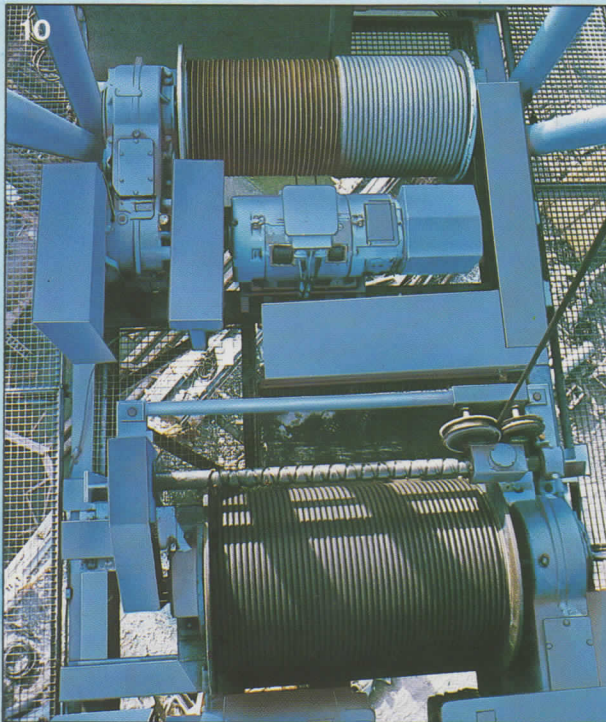
**17** Counter-weights, electrically adjustable.

**18** Sensitive controllable turning gear, with numerous pinions evenly distributed along the rim of the ball-bearing turning connection.

**19/20** Compactly designed units for cost-saving, easy transport.

# Im Detail perfekt. In der Leistung zuverlässig.

Vorteile für Sie, die sich auszahlen.



**9** Mitdrehende Vollsichtkanzel, ohne Sichtbehinderung durch Tragkonstruktion.

**10** Drehkopf mit in einer Ebene angeordneten Winden für Hub- und Auslegerverstellwerk.

**11** Erhöhung der Hakenhöhe um 80 % ohne Bauwerksabstützung durch die Verwendung von Außenturmstücken.

**9** Revolving, full-view operator's cabin – no supporting-structure obstructions.

**10** Turntable with winches for hoisting and boom luffing gear both on the same level.

**11** With the use of external tower sections, the hook height can be increased by 80 % with no added anchorage.

**12** Vollsichtkabine mit geteiltem Steuerstand, mehrfach verstellbarem, gepolstertem Sitz.

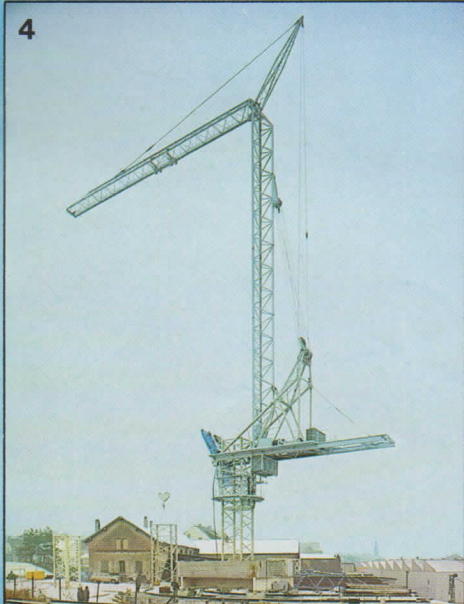
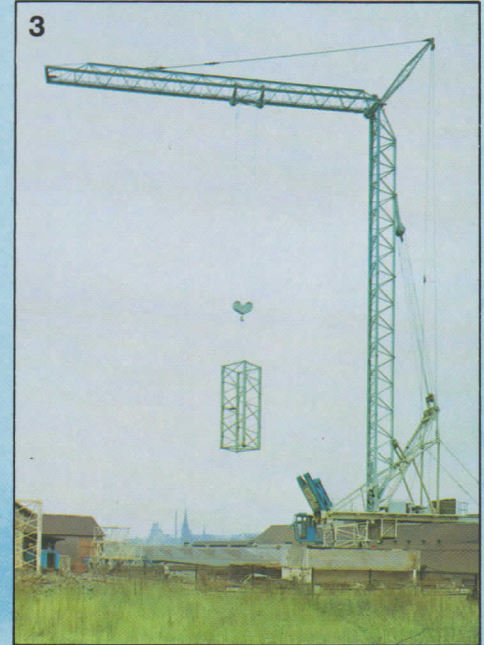
**13** Einfache mechanische Seilwickelvorrichtung ermöglicht mehrere Seillagen und damit sehr große Hubhöhen.

**12** Full-view operator's cabin with controls arranged on each side of the adjustable, upholstered seat.

**13** The simple mechanical cable reeving device enables the drum to hold several cable-layers, necessary for extremely high hoisting heights.

# Schnelle Klettermontage ohne Hilfsmittel

## Fast climbing with no additional help.



1 Ausklappen des Drehrahmens mit dem eigenen Hubwerk.

2 Drehrahmen ist ausgeklappt.

3 Einholen eines Turmstückes.

4 Hochklettern vom ersten Turmstück ab.

5 Einsetzen des Turmstückes direkt durch Kletterkorb auf den schon vorhandenen Turm.

6 System HBK ermöglicht das Einsetzen von Turmstücken bis 12 m Höhe.

1 The crane hoisting gear tilts the turntable upwards.

2 Tilted turntable frame.

3 Tower section being positioned.

4 Telescoping from the first tower section.

5 Tower section fits directly through climbing platform structure onto existing tower elements.

6 With the HBK system, maximum 12 m long tower sections can be used.

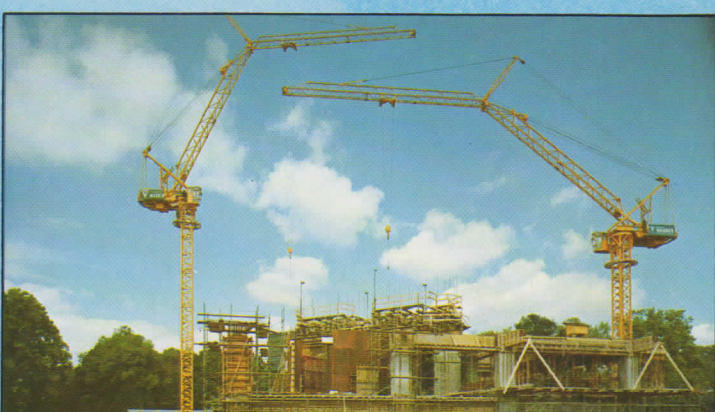
**HBK-Hochbaukrane – weltweit bewährt.**

**HBK tower cranes – proven through world-wide experience.**



E  
e  
V  
r

**Der Einsatzfreudigkeit der HBK-Hochbaukrane sind keine Grenzen gesetzt.**



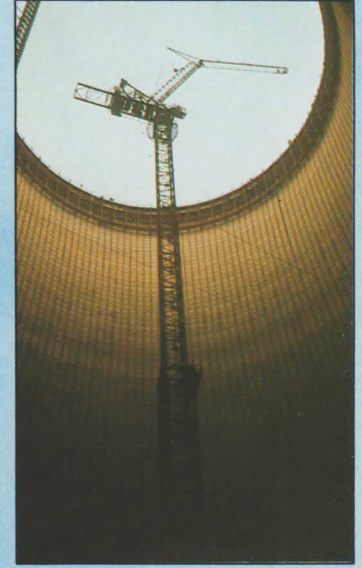
**Diese Bilder  
beweisen es . . .**

- beim Wohnungsbau
- beim Hochhausbau
- beim Fernmeldeturmbau
- beim Kraftwerksbau
- beim Kühlturmbau
- beim Brückenbau

In aller Welt haben die Elba-Kaiser-Hochbaukrane System HBK ihre Wirtschaftlichkeit unter Beweis gestellt.

**These pictures prove that**

# The multiple uses of the HBK Tower Cranes have no limits!



**These pictures  
prove . . .**

HBK Tower Cranes are ideal for the construction of:

- homes and apt. buildings
- sky scrapers
- television towers
- power plants
- cooling towers
- bridges

The ELBA-KAISER Tower Cranes – HBK system – have proven their efficiency throughout the world.





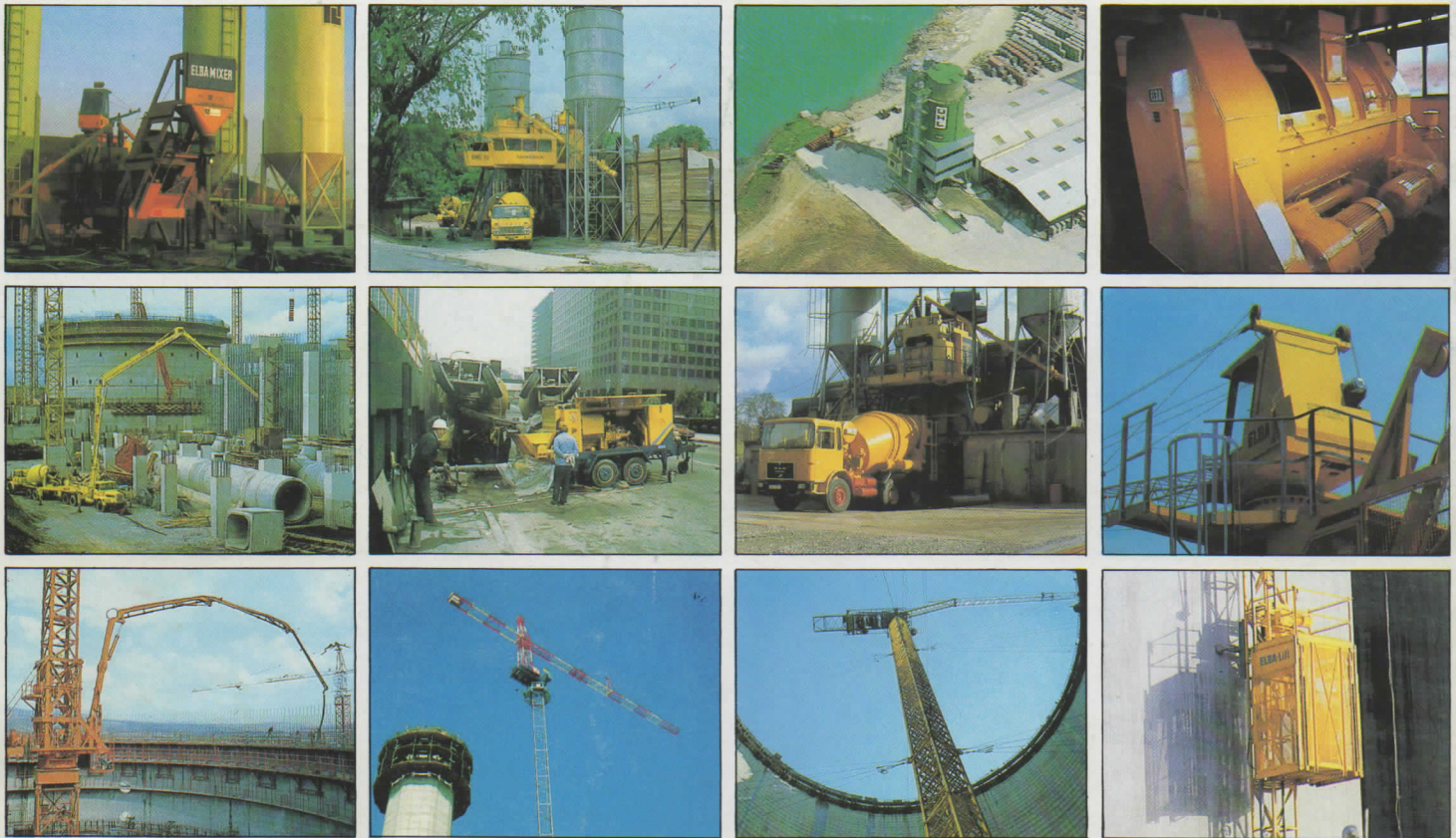
**Fortschrittlichkeit, Wirtschaftlichkeit,  
Sicherheit: HBK-Hochbaukrane – Serie.**



**Progressive, efficient, reliable  
HBK tower crane series:**

**Wirtschaftlichkeit. Sicherheit.  
Erfahrung und perfekte Technik. Weltweit.**

***Efficiency. Reliability. Experience  
and Perfection in Technology. World-wide.***



Überall dort, wo Baumaschinen zum Einsatz kommen, hat ELBA mit seinem ausgewogenen Baumaschinen-Programm seinen Platz. Perfekte Technik und jahrzehntelange Erfahrung schufen die solide Vertrauensbasis bei Partnern in aller Welt.

*Wherever construction equipment is used, ELBA with its well-balanced program, has its place. Perfection in technology and decades of experience have established a solid basis for customer confidence throughout the world.*

In diesen Werken arbeiten hochqualifizierte Ingenieure, Techniker und Facharbeiter nach modernsten Fertigungsmethoden. Voraussetzungen zu Ihrem Vorteil.



ELBA-Werk und ELBA-KAISER-Werk, Ettlingen



Werk SCHEELE, Unna

*Highly qualified engineers, technicians and specialists working in these factories with the latest manufacturing methods – important factors for the choice of construction equipment.*



ELBA-WERK

Maschinen-Gesellschaft mbH & Co.  
P.O.B. 1254 Bahnhofstraße 12-21  
D-7505 Ettlingen Federal Republic of Germany  
Telefon: 072 43/72-0 Telex: 782 879

Printed in Federal Republic of Germany.

Technische Änderungen vorbehalten.  
Subject to technical changes.

41.0.00-E. 33 (03/80) 1