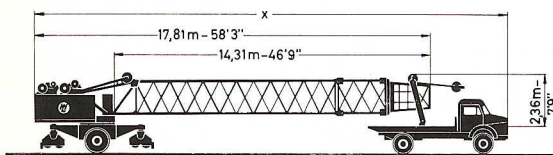
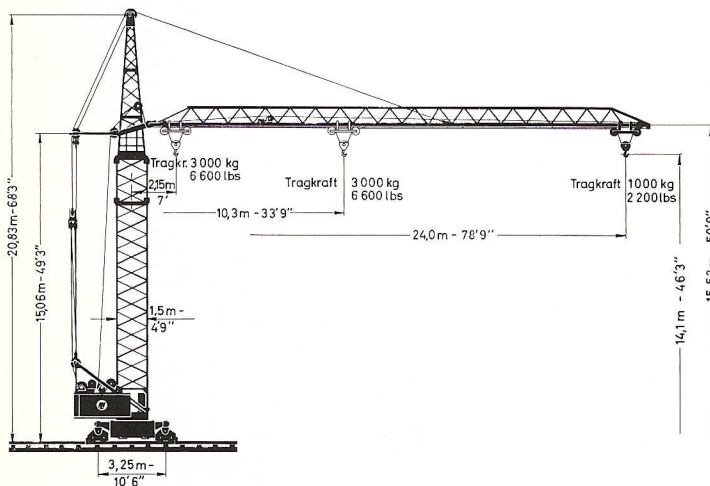
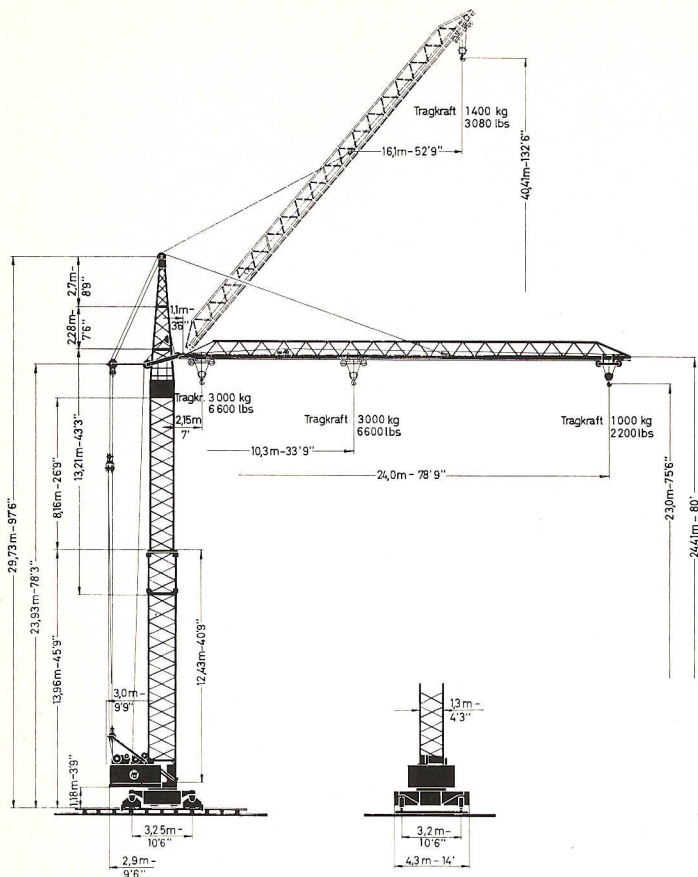


LIEBHERR

FORM 30 KA

**TURM
DREH
KRAN**



Maß „x“ richtet sich nach LKW Länge
Measure „x“ depends on length of truck

Der LIEBHERR-Turmdrehkran Form 30 KA

ist ein Gerät der Mittelklasse mit Katzausleger. Der Katzausleger ist eine elektrisch geschweißte Profilstahl-Konstruktion, welche an das Drehsäulenoberteil angelenkt und durch ein Halteseilpaar von der Drehsäulenspitze aus gehalten wird. Sollte bei einem Einsatz die normale Hubhöhe des Katzauslegers nicht ausreichen, so kann die Laufkatze an der Auslegerspitze verriegelt und in einer Höhe zwischen 23 m und 40 m stufenlos verstellt werden.

Die obere Drehsäule des Turmes ist mit eigener Motorkraft teleskopisch ein- und ausfahrbar. Die Anordnung der Spreizholme und der Radkästen ermöglicht das Befahren von Kurven, auch von S-Kurven. Für den Straßentransport wird unter dem Mittelteil des Unterwagens eine Transportachse mit kompletter Luftdruckbremsanlage geschoben und befestigt. Das Drehsäulenoberteil ist auf einer Aufsattelvorrichtung des Zugfahrzeuges abgelegt. Der nachlaufende Unterwagen wird durch ein Handrad am Drehwerksmotor gelenkt.

Sämtliche Getriebe sind vollkommen staubdicht gekapselt und alle Zahnräder laufen kugelgelagert im Ölbad. Die elektrische Ausrüstung entspricht – wie die gesamte Ausführung des Kranes – der Unfallverhütungsvorschrift Turmdrehkrane.

Auf Wunsch kann eine Fernsteuerung (Schützensteuerung) mit Schaltpult und Fernsteuerkabel gegen Mehrpreis eingebaut werden. Durch Einbau eines Frequenzwandlers kann die Hubgeschwindigkeit im Verhältnis 1 : 10 herabgemindert werden, wodurch ein besonders weiches Aufsetzen der Last erreicht wird.

Ein lückenloser, gut organisierter Kundendienst und Ersatzteildienst garantiert die ständige Einsatzbereitschaft aller LIEBHERR-Geräte.

Technische Daten:

Ausleger horizontal, Turm ausgefahren:

Ausladung	m	24	10,3	2,5
Tragkraft	kg	1000	3000	3000
Hubhöhe	m	23		
Auslegeranlenkpunkt	m	24,41		
Schwenken	U/min	1,2		
Katzfahren	m/min	35,2		
Kranfahren	m/min	39		
Spurweite	m	2,8 – 3,2		
Radstand	m	3,75 – 3,25		
Gesamtmotorleistung	PS	42		

Änderungen vorbehalten!



LIEBHERR

H. LIEBHERR · WERK I · 795 BIBERACH / RISS

Fernruf: *8301, *8311

Fernschreiber: 7-129 202