

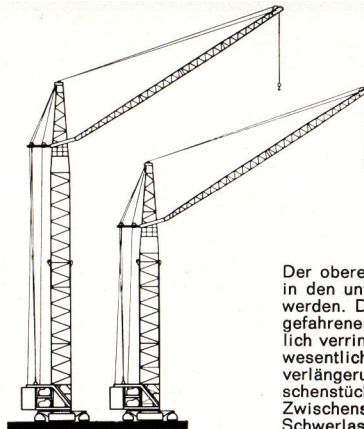
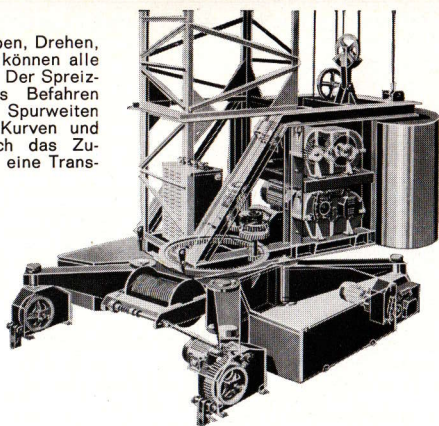
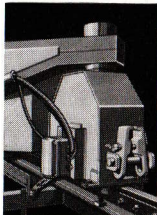


**LIEBHERR**

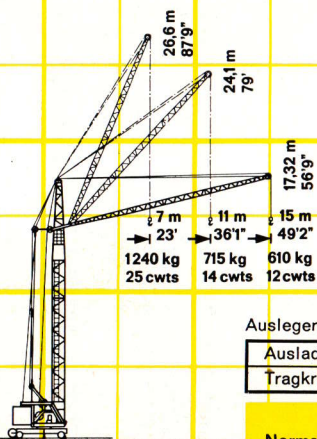
**TURMDREHKRANE  
MIT NADELAUSLEGER**



Die vier Arbeitsbewegungen (Heben, Drehen, Ausleger-Verstellen und Fahren) können alle gleichzeitig durchgeführt werden. Der Spreizholmunterwagen ermöglicht das Befahren von Gleisen mit verschiedenen Spurweiten ebenso wie das Fahren durch Kurven und S-Kurven. Außerdem wird durch das Zusammenklappen der Spreizholme eine Transportbreite unter 2,50 m erreicht.



Der obere Teil der Drehsäule kann teleskopartig in den unteren Teil der Drehsäule eingeschoben werden. Durch Montage bzw. Demontage in eingefahrenem Zustand wird der Platzbedarf erheblich verringert. Auch läßt sich die Transportlänge wesentlich verkürzen. Eine Ausleger- und Turmverlängerung ist durch das Einsetzen von Zwischenstücken möglich. Durch Herausnahme von Zwischenstücken der Ausleger entsteht eine Schwerlastausführung.



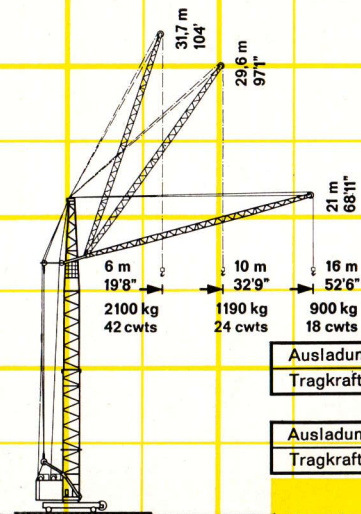
**Auslegerverkürzung (max.)**

Ausladung	m	13	10	6
Tragkraft	kg	760	830	1520

**Normalausführung:**

Ausladung	m	15	11	7
Tragkraft	kg	610	715	1240
Rollenhöhe	m	17,32	24,1	26,6
Auslegeranlenkpunkt	m	14,1		
Hubgeschwind.				
bis 650 kg	m/min	40		
über 650 kg	m/min	23		
Drehen	U/min	1,7		
Fahren	m/min	39,5		
Ausleger verstellen total	sec	25		
Gesamt-motorenleistung	PS	19,1		

FORM 8A



**Auslegerverlängerung (max.)**

Ausladung	m	20	12	7
Tragkraft	kg	650	950	1850

**Auslegerverkürzung (max.)**

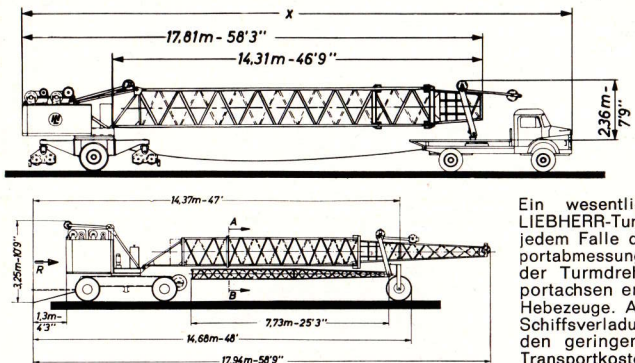
Ausladung	m	7	5	4
Tragkraft	kg	2000	2480	3000

**Normalausführung:**

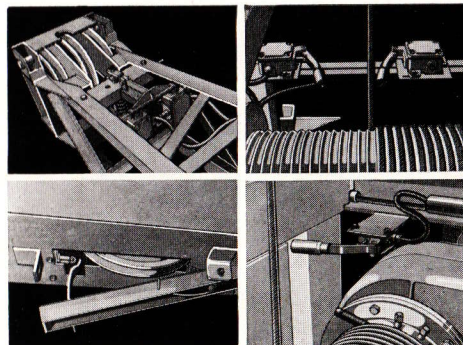
Ausladung	m	16	10	6
Tragkraft	kg	900	1190	2100
Rollenhöhe	m	21	29,6	31,7
Auslegeranlenkpunkt	m	17		
Hubgeschwind.				
bis 900 kg	m/min	50		
über 900 kg	m/min	22		
Senkgeschwind.				
bis 150 kg	m/min	102		
Drehen	U/min	1,3		
Fahren	m/min	39,5		
Ausleger verstellen total	sec	40		
Gesamt-motorenleistung	PS	23,56		

FORM 14.1A

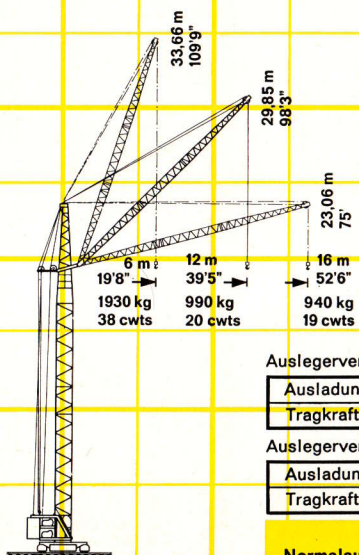




Ein wesentlicher Vorteil der LIEBHERR-Turmdrehkrane ist in jedem Falle die günstige Transportabmessung. Das Aufsatteln der Turmdrehkrane auf Transportachsen erfolgt ohne fremde Hebezeuge. Auch bei Bahn- und Schiffsverladung werden durch den geringen Raumbedarf die Transportkosten gesenkt.



Eine Vielzahl von Sicherheits-Einrichtungen, wie Überlastsicherung mit optisch-akustischer Anzeige, Fahr- und Hubendschalter, Auslegerbegrenzungsschalter und eine Anzeige-Vorrichtung im Führerstand für Ausladung und zulässige Belastung garantieren einen gefahr- und reibungslosen Betriebsablauf.



**Auslegerverlängerung (max.)**

Ausladung	m	19	14	7,5
Tragkraft	kg	620	670	1240

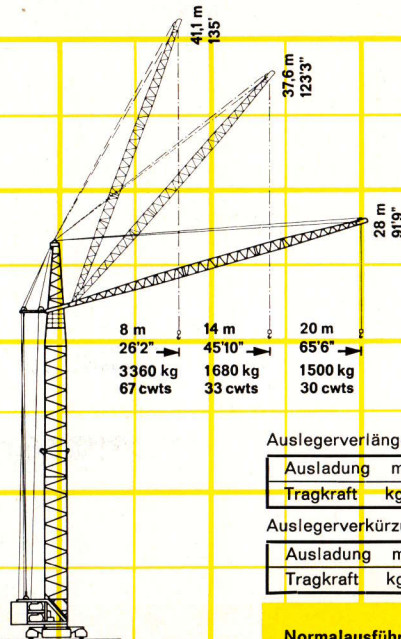
**Auslegerverkürzung (max.)**

Ausladung	m	8	6	4
Tragkraft	kg	2100	2260	3000

**Normalausführung:**

Ausladung	m	16	12	6
Tragkraft	kg	940	990	1930
Rollenhöhe	m	23,06	29,95	33,66
Auslegeranlenkpunkt	m		19,06	
Hubgeschwind.				
bis 875 kg	m/min		45	
über 875 kg	m/min		18	
Senkgeschwind.				
bis 200 kg	m/min		92	
Drehen	U/min		1,3	
Fahren	m/min		39,5	
Ausleger verstellen total	sec		40	
Gesamt-motorenleistung	PS		22,4	

FORM 14A/17



**Auslegerverlängerung (max.)**

Ausladung	m	24	18	9,5
Tragkraft	kg	850	900	2060

**Auslegerverkürzung (max.)**

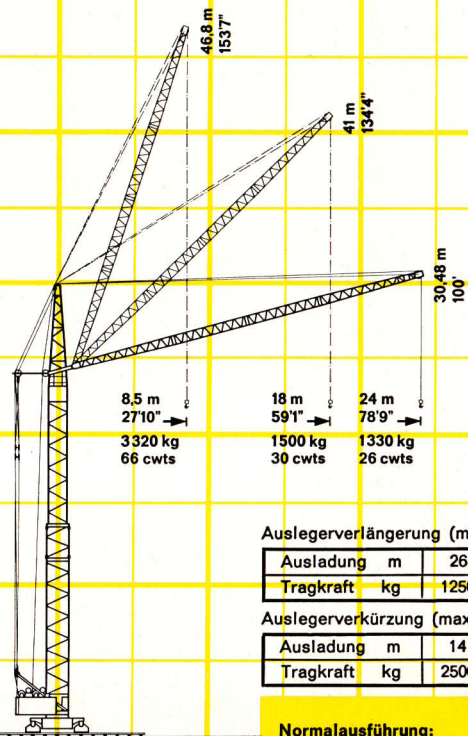
Ausladung	m	14	10	6
Tragkraft	kg	2000	2600	5000

**Normalausführung:**

Ausladung	m	20	14	8
Tragkraft	kg	1500	1680	3360
Rollenhöhe	m	28	37,6	41,1
Auslegeranlenkpunkt	m		23	
Hubgeschwind.				
bis 1260 kg	m/min		50	
über 1260 kg	m/min		21	
Senkgeschwind.				
bis 220 kg	m/min		103	
Drehen	U/min		1,2	
Fahren	m/min		39,5	
Ausleger verstellen total	sec		48	
Gesamt-motorenleistung	PS		39,12	

FORM 25A/30





**Auslegerverlängerung (max.)**

Ausladung	m	26	18	9,5
Tragkraft	kg	1250	1520	3090

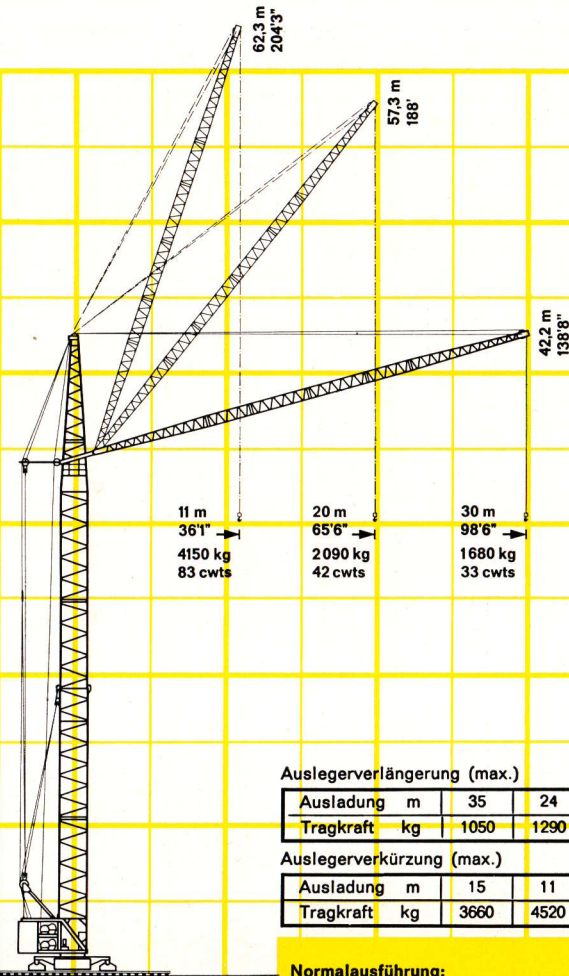
**Auslegerverkürzung (max.)**

Ausladung	m	14	10	6
Tragkraft	kg	2500	3070	5000

**Normalausführung:**

Ausladung	m	24	18	8,5
Tragkraft	kg	1330	1500	3320
Rollenhöhe	m	30,48	41	46,8
Auslegeranlenkpunkt	m		24,41	
Hubgeschwindigkeit				
bis 1260 kg	m/min		50	
über 1260 kg	m/min		21	
Senkgeschwindigkeit				
bis 220 kg	m/min		103	
Drehen	U/min		1,2	
Fahren	m/min		39	
Ausleger verstellen total	sec		62	
Gesamtmotorenleistung	PS		40	

FORM 30A/35



**Auslegerverlängerung (max.)**

Ausladung	m	35	24	14
Tragkraft	kg	1050	1290	2280

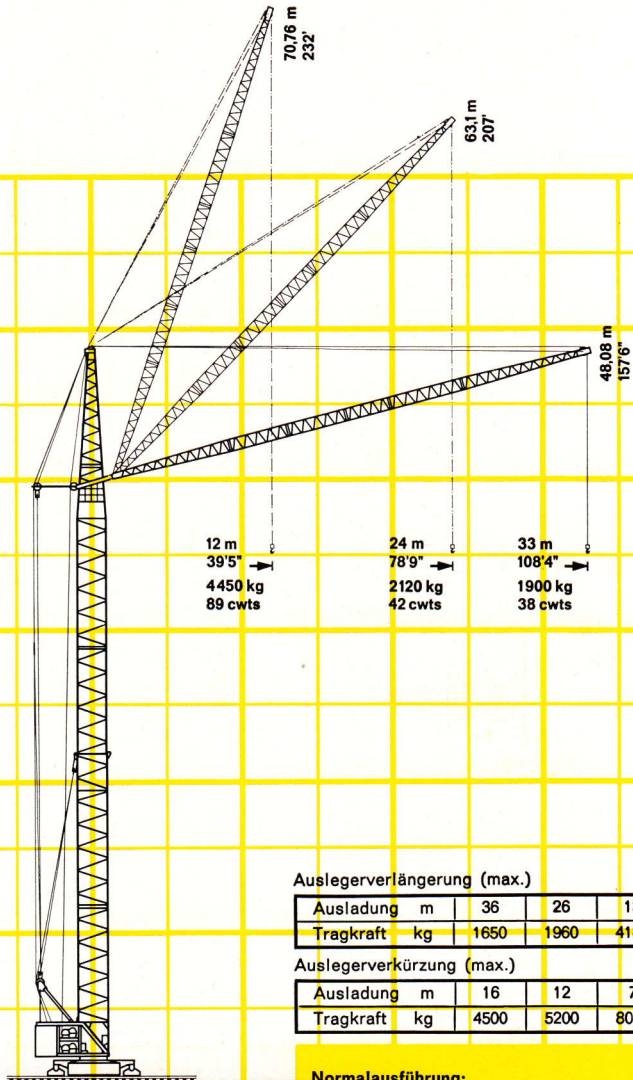
**Auslegerverkürzung (max.)**

Ausladung	m	15	11	6,5
Tragkraft	kg	3660	4520	7200

**Normalausführung:**

Ausladung	m	30	20	11
Tragkraft	kg	1680	2090	4150
Rollenhöhe	m	42,2	57,3	62,3
Auslegeranlenkpunkt	m		34,37	
Hubgeschwindigkeit				
bis 1330 kg	m/min		72,3	
bis 1920 kg	m/min		50,1	
über 1920 kg	m/min		24,7	
Drehen	U/min		1	
Fahren	m/min		39,5	
Ausleger verstellen total	sec		40	
Gesamtmotorenleistung	PS		63,7	

FORM 45A/55



**Auslegerverlängerung (max.)**

Ausladung m	36	26	13
Tragkraft kg	1650	1960	4180

**Auslegerverkürzung (max.)**

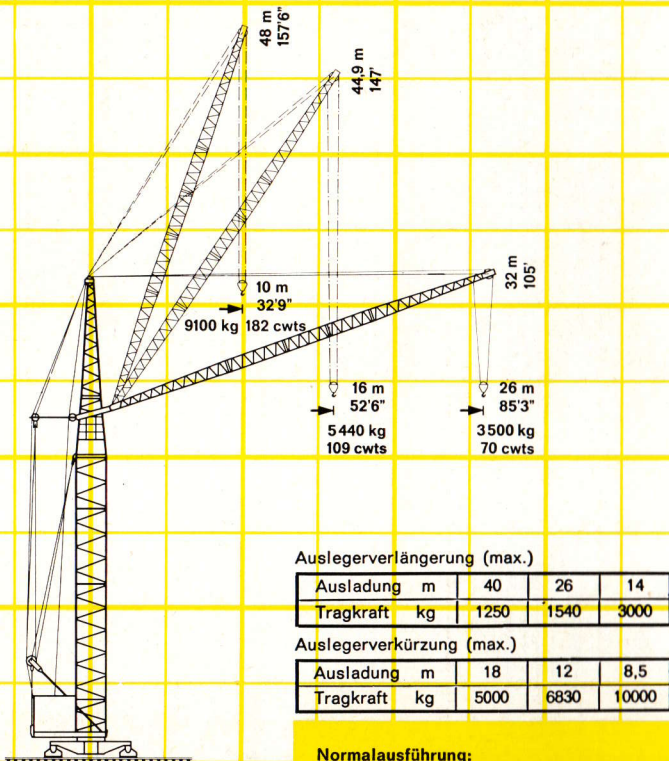
Ausladung m	16	12	7
Tragkraft kg	4500	5200	8000

**Normalausführung:**

Ausladung	m	33	24	12
Tragkraft	kg	1900	2120	4450
Rollenhöhe	m	48,08	63,1	70,76
Ausleger- anlenk- punkt	m		39,76	
Hubgeschwind.				
bis 1725 kg	m/min		73,5	
bis 2480 kg	m/min		50,8	
über 2480 kg	m/min		26,6	
Drehen	U/min		0,8	
Fahren	m/min		39,5	
Ausleger verstellen total	sec		52	
Gesamt- motorenleistung	PS		74,38	

**FORM 56A/72**





**Auslegerverlängerung (max.)**

Ausladung	m	40	26	14
Tragkraft	kg	1250	1540	3000

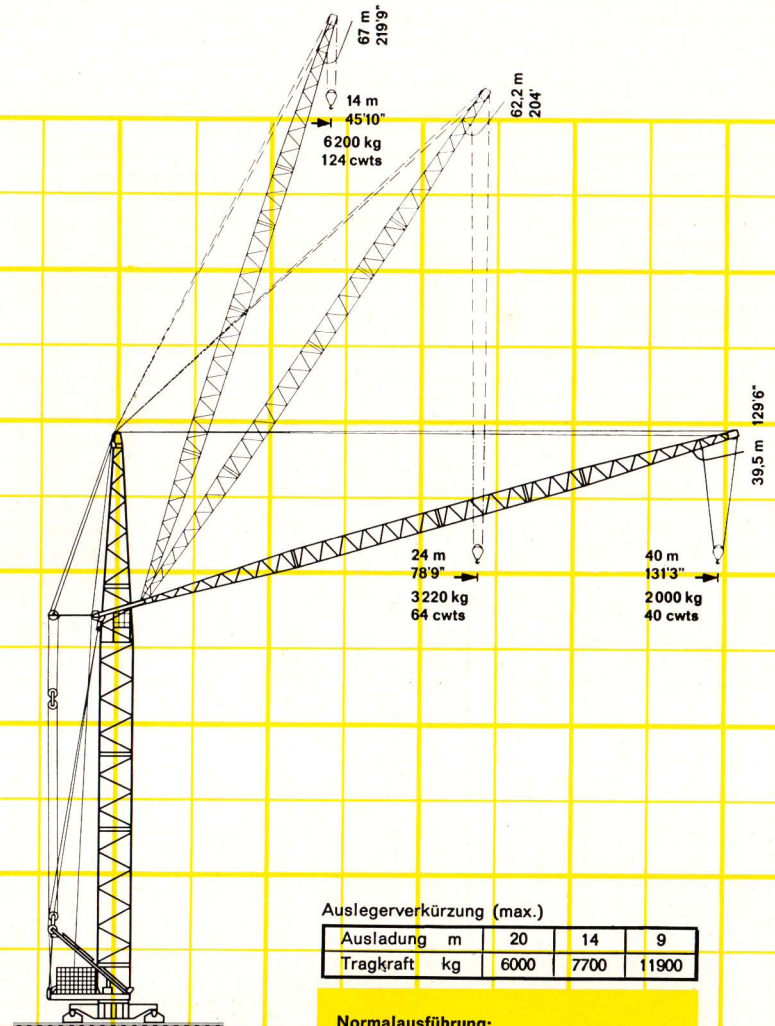
**Auslegerverkürzung (max.)**

Ausladung	m	18	12	8,5
Tragkraft	kg	5000	6830	10000

**Normalausführung:**

Ausladung	m	26	16	10
Tragkraft	kg	3500	5440	9100
Rollenhöhe	m	32	44,9	48
Ausleger- anlenkpunkt	m	23,25		
Hubgeschwind.				
bis 3200 kg	m/min	36,5		
bis 4600 kg	m/min	25		
über 4600 kg	m/min	13		
Drehen	U/min	0,8		
Fahren	m/min	39,5		
Ausleger verstellen total	sec	65		
Gesamt- motorenleistung	PS	74,7		

**FORM 90**



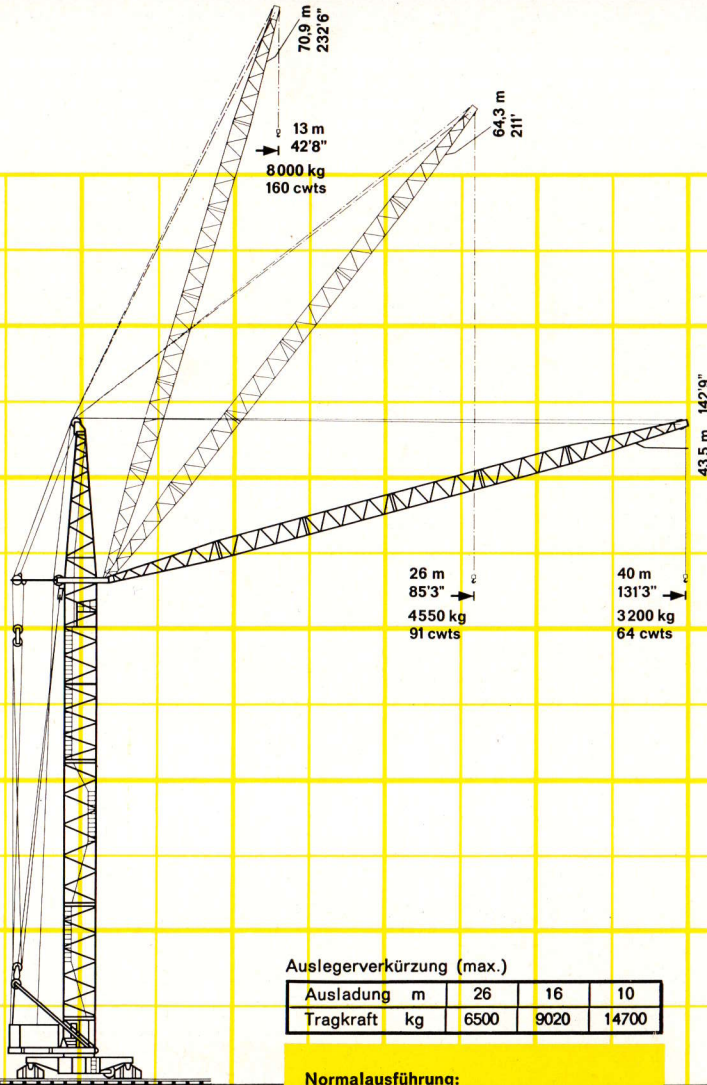
**Auslegerverkürzung (max.)**

Ausladung	m	20	14	9
Tragkraft	kg	6000	7700	11900

**Normalausführung:**

Ausladung	m	40	24	14
Tragkraft	kg	2000	3220	6200
Rollenhöhe	m	39,5	62,2	67
Ausleger- anlenkpunkt	m	28,1		
Hubgeschwind.				
bis 3200 kg	m/min	36,5		
bis 4600 kg	m/min	25,0		
über 4600 kg	m/min	13		
Drehen	U/min	0,8		
Fahren	m/min	39,5		
Ausleger verstellen total	sec	75		
Gesamt- motorenleistung	PS	87,1		

**FORM 80/120**



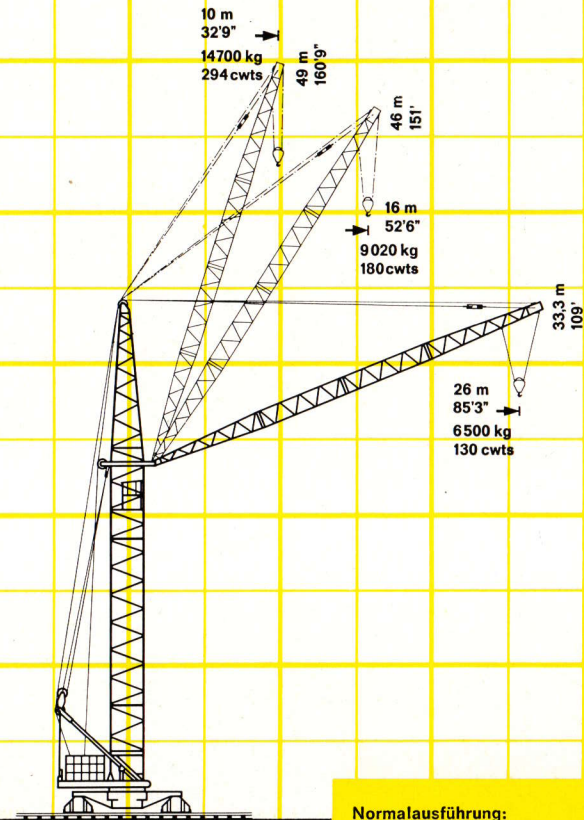
**Auslegerverkürzung (max.)**

Ausladung	m	26	16	10
Tragkraft	kg	6500	9020	14700

**Normalausführung:**

Ausladung	m	40	26	13
Tragkraft	kg	3200	4550	8000
Rollenhöhe	m	43,5	64,3	70,9
Ausleger- anlenk- punkt	m	33,08		
Hubgeschwind.				
bis 3200 kg	m/min	80		
bis 6300 kg	m/min	40		
über 6300 kg	m/min	20		
Drehen	U/min	0,75		
Fahren	m/min	39		
Ausleger verstellen total	sec	90		
Gesamt- motorenleistung	PS	142,8		

FORM 128/170



**Normalausführung:**

Ausladung	m	26	16	10
Tragkraft	kg	6500	9020	14700
Rollenhöhe	m	33,3	46	49
Ausleger- anlenk- punkt	m	23,12		
Hubgeschwind.				
bis 5 000 kg	m/min	35,5		
bis 10 000 kg	m/min	17,4		
bis 14 700 kg	m/min	9,1		
Drehen	U/min	0,8		
Fahren	m/min	39		
Ausleger verstellen total	sec	60		
Gesamt- motorenleistung	PS	116,28		

FORM 170





# LIEBHERR

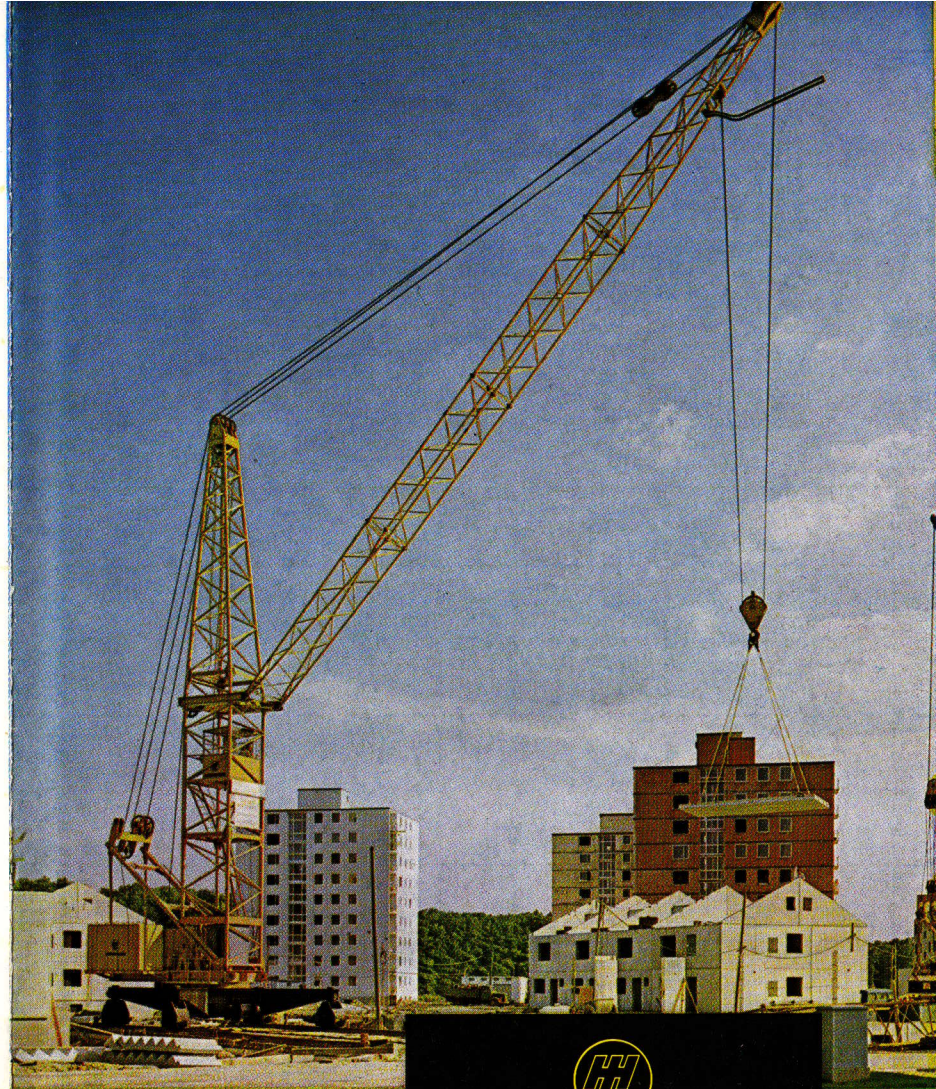
## TURMDREHKRANE

Es sind viele hervorragende Eigenschaften, die LIEBHERR-Krane als Spitzengeräte auszeichnen. Eine große Anzahl technischer Details, die heute zu den Selbstverständlichkeiten im Kranbau gehören, wurden erstmals von LIEBHERR eingeführt. Nie ist LIEBHERR von seiner Linie abgewichen und hat in seinen Konstruktionen immer eine klare Konzeption gewahrt. Das LIEBHERR-Grundprinzip heißt: solide Bauweise verbunden mit Wirtschaftlichkeit und Betriebssicherheit. Bauunternehmer in aller Welt wissen das zu schätzen.

Ein Stab von Fachingenieuren ist ständig für Entwicklungsarbeiten eingesetzt. So entsprechen LIEBHERR-Krane stets den neuesten technischen Erkenntnissen.

Über 20 000 im Einsatz stehende LIEBHERR-Krane sprechen für sich selbst. Es gibt keinen besseren Beweis für Qualität und Zuverlässigkeit.

## KRANE NACH MASS



# LIEBHERR

HANS LIEBHERR · WERK I · 7950 BIBERACH/RISS

Fernruf: (0 73 51) \*83 01 · Fernschreiber: 7 129 202