



LIEBHERR

**TURMDREHKRANE
MIT KATZAUSLEGER**

Im Kranbau hat sich LIEBHERR auf dem Weltmarkt eine führende Position gesichert. Mit der Lieferung von über 17 000 Baukrane rückte das Unternehmen zur größten Baukranfabrik der Welt auf.

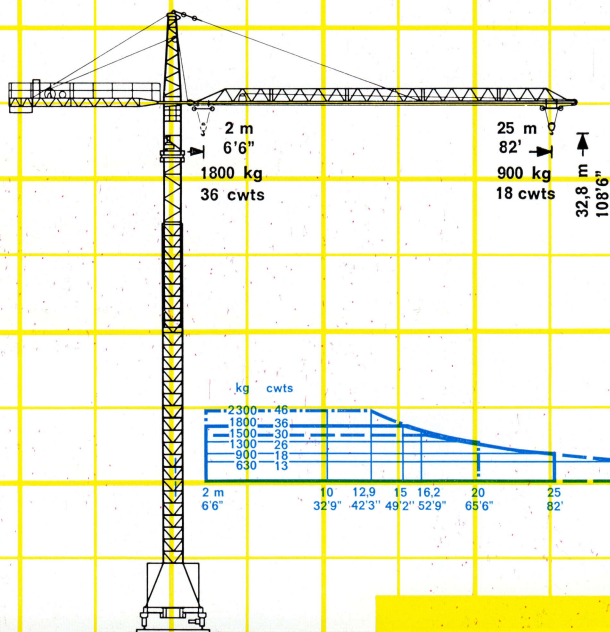
Neben den Baureihen A und HB/HBS mit Wippausleger wurde zur Vervollständigung des Programmes die Baureihe C/CS entwickelt. Es sind Baukrane, die als schienenfahrbare Krane, als Kletterkrane innerhalb des Gebäudes sowie als stationäre Krane auf einem Fundament verankert eingesetzt werden.

LIEBHERR bietet ein in seiner Vollständigkeit nicht zu übertreffendes Turmdrehkran-Programm, das allen Ansprüchen gerecht wird und fertigt für die Bauwirtschaft auch die robusten LIEBHERR-Hydro-Bagger auf Raupen und luftbereift in verschiedenen Typen, die LIEBHERR-Misch- und Verwiegeanlagen für die Herstellung von Massenbeton und die LIEBHERR-Baustellenmischer.

Der zu einem markanten Wertbegriff gewordene Name LIEBHERR wird auch Ihr Vertrauen rechtfertigen.

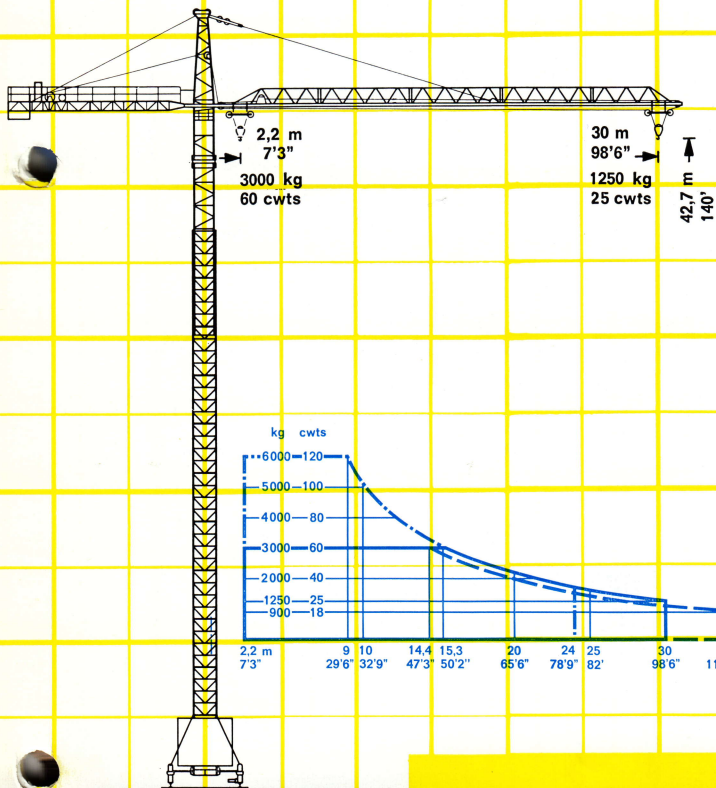


LIEBHERR



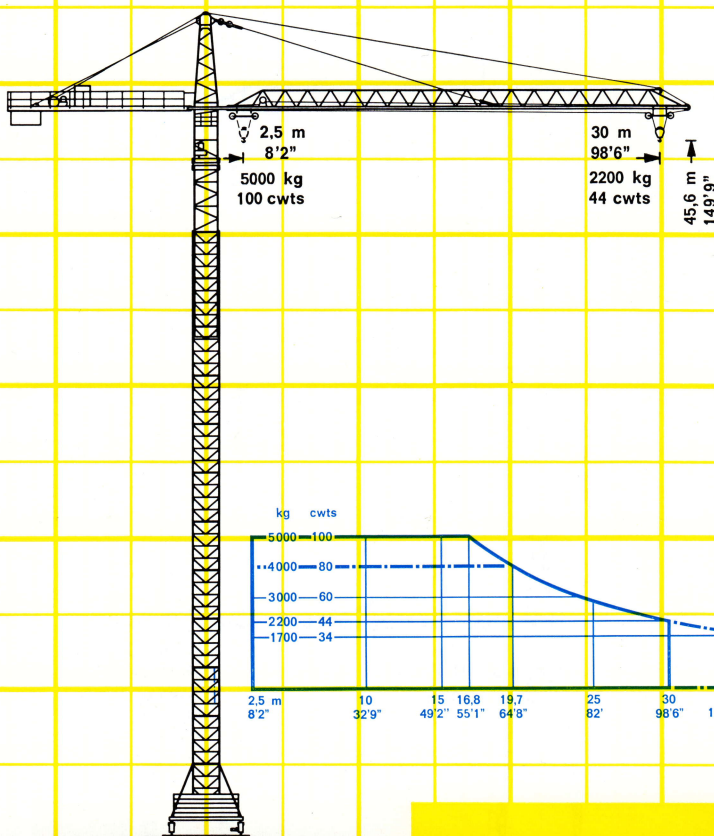
FORM 25 CS/30

Ausladung	m	25	14,7
Tragkraft	kg	900	1800
Hubgeschwind.	m/min	76,5—51,9—25,3	
Drehen	U/min	1,2	
Katzfahren	m/min	30	
Kranfahren	m/min	39	
Spurweite	m	3,8	
Radstand	m	3,8	
Hubmotor	kW	13	
Drehmotor	kW	3,0	
Katzfahrmotor	kW	1,1	
Kranfahrmotor	kW	2 x 3,75	



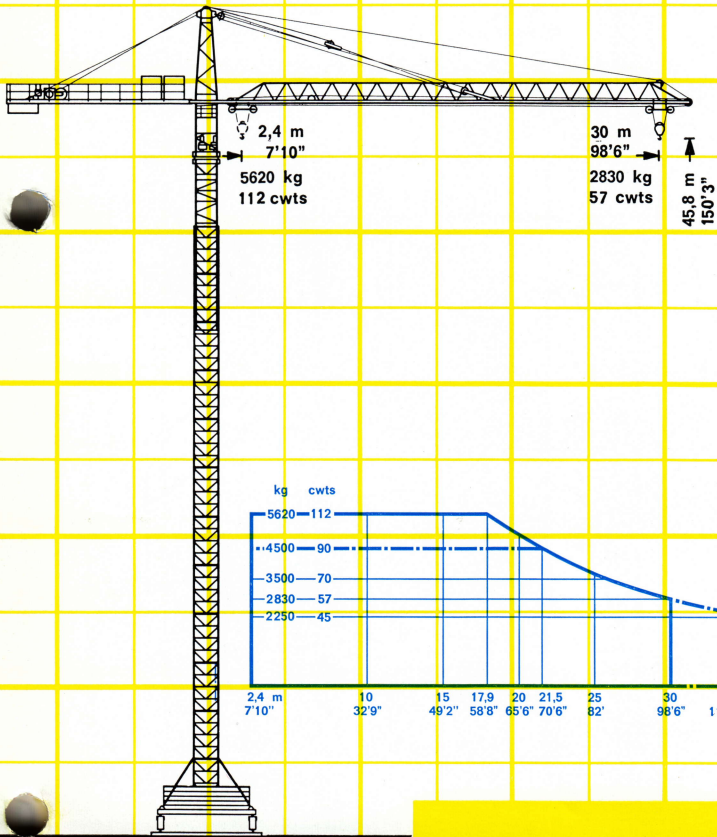
FORM 40 CS/54

Ausladung	m	30	15
Tragkraft	kg	1250	3000
Hubgeschwind.	m/min	82-50-23	
Drehen	U/min	0,8	
Katzfahren	m/min	30	
Kranfahren	m/min	40	
Spurweite	m	4,6	
Radstand	m	4,6	
Hubmotor	kW	17,5	
Drehmotor	kW	3,0	
Katzfahrmotor	kW	1,1	
Kranfahrmotor	kW	2 x 6,0	



FORM 65 CS/83

Ausladung	m	30	16,8
Tragkraft	kg	2200	5000
Hubgeschwind.	m/min	82,8-51-23,7	
Drehen	U/min	0,88	
Katzfahren	m/min	30	
Kranfahren	m/min	39,5	
Spurweite	m	4,6	
Radstand	m	4,6	
Hubmotor	kW	23	
Drehmotor	kW	6,3	
Katzfahrmotor	kW	1,1	
Kranfahrmotor	kW	2 x 6,3	



FORM 85 CS/97

Ausladung	m	30	17,9
Tragkraft	kg	2830	5620
Hubgeschwind.	m/min	80-39-20	
Drehen	U/min	0,9	
Katzfahren	m/min	35	
Kranfahren	m/min	39,5	
Spurweite	m	6	
Radstand	m	6	
Hubmotor	kW	30	
Drehmotor	kW	2 x 4,5	
Katzfahrmotor	kW	3,75	
Kranfahrmotor	kW	2 x 6,3	

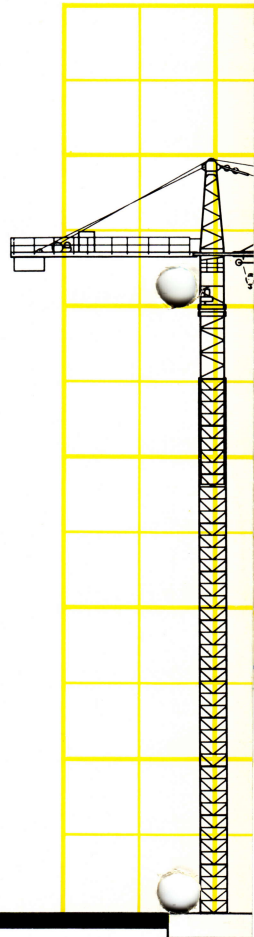
Die Turmdrehkrane der C- und CS-Baureihe sind grundsätzlich in drei verschiedenen Ausführungen je nach den gegebenen örtlichen Verhältnissen einzusetzen:

1. schienenfahrbar
2. als Kletterkran im Gebäude
3. stationär

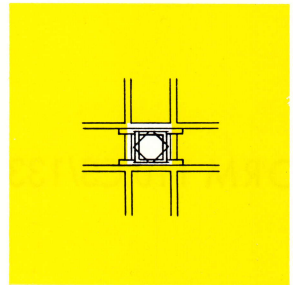
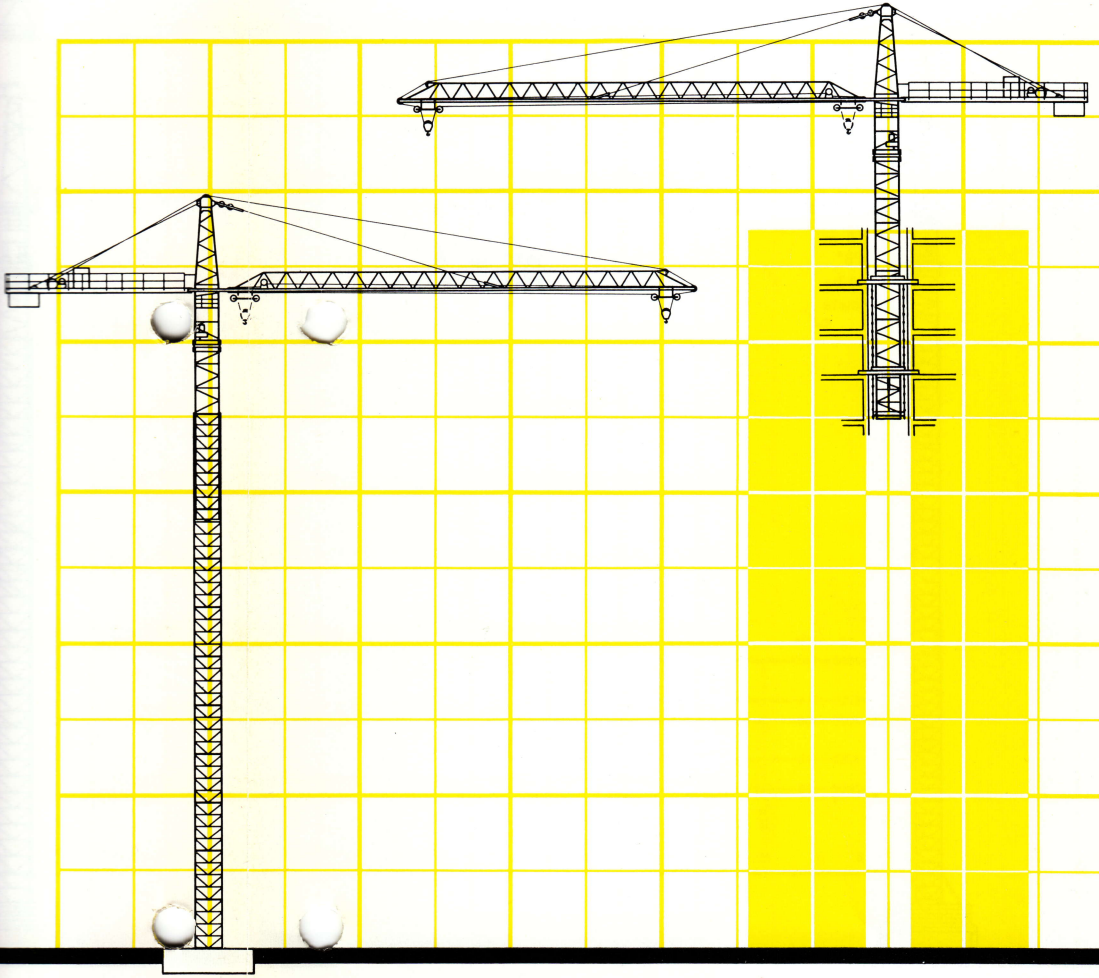
Die schienenfahrbare Ausführung erhält einen Unterwagen mit 4 Laufradkästen, wovon 2 jeweils angetrieben sind. Der Außenturm besteht aus Zwischenstücken von 3,20 m Länge, die mit dem Kran selbst montiert werden. Der Klettervorgang erfolgt mit der eingebauten hydraulischen Klettereinrichtung. Die Krane sind in der Grundausführung mit mechanisch schaltbaren Hubwerksgetrieben ausgestattet. Auf Wunsch ist es bei allen Ausführungen möglich, die Krane mit elektromagnetisch schaltbarem Hochleistungsdreigang-Hubwerksgetriebe auszurüsten.

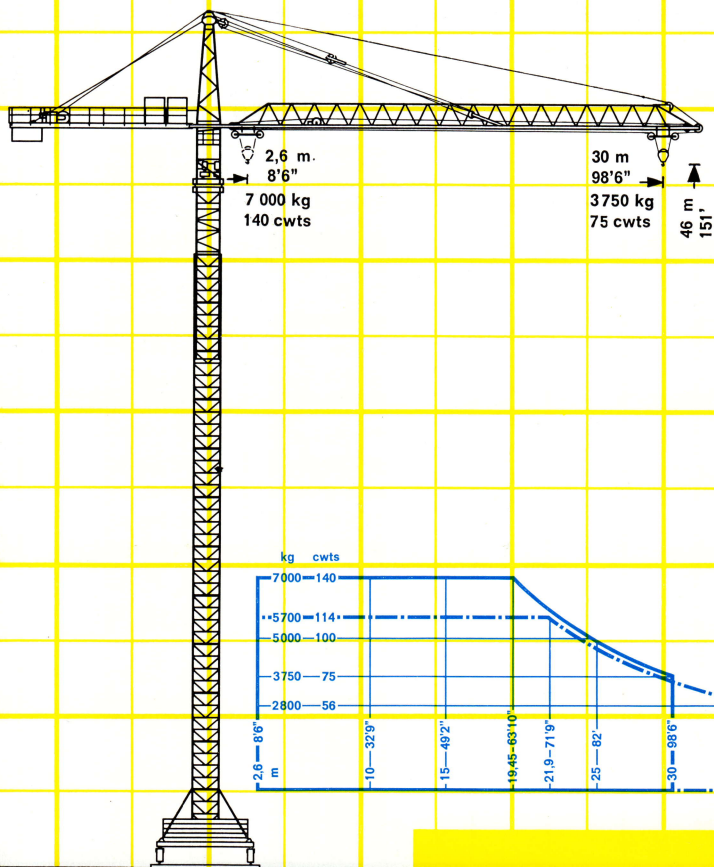
Bei der stationären Ausführung tritt anstelle des Unterwagens ein Fundamentstück zur Verankerung.

Der Kletterkran hingegen wird nur mit Innenturmzwischenstücken ausgeführt. Der Klettervorgang geschieht ebenfalls hydraulisch.



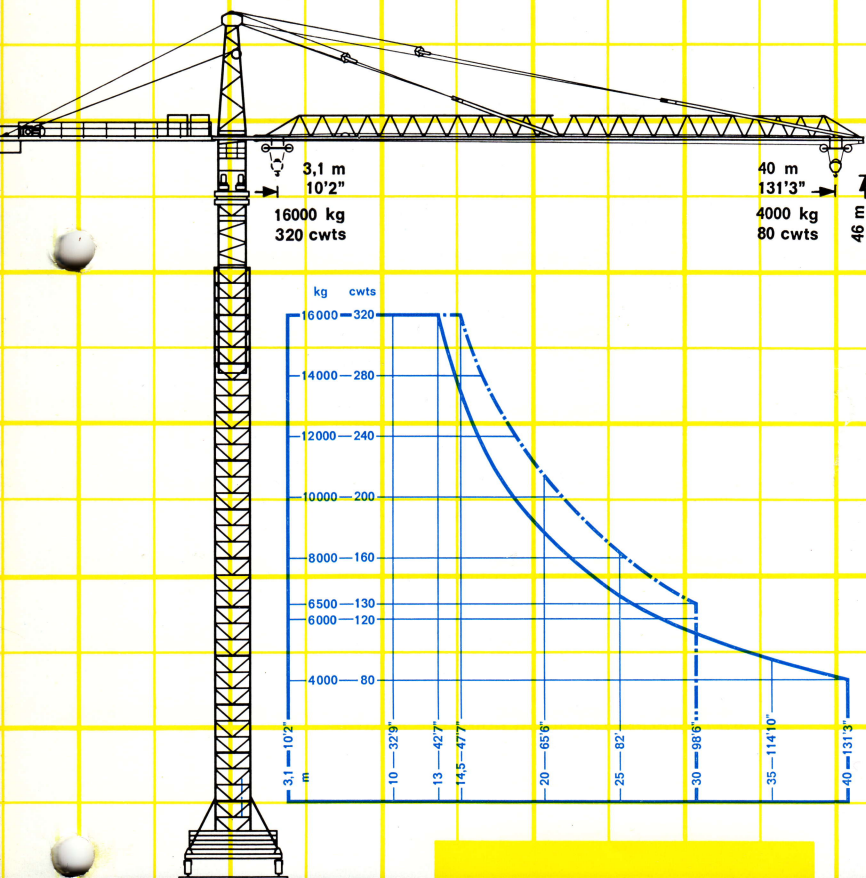
EINSATZMÖGLICHKEITEN





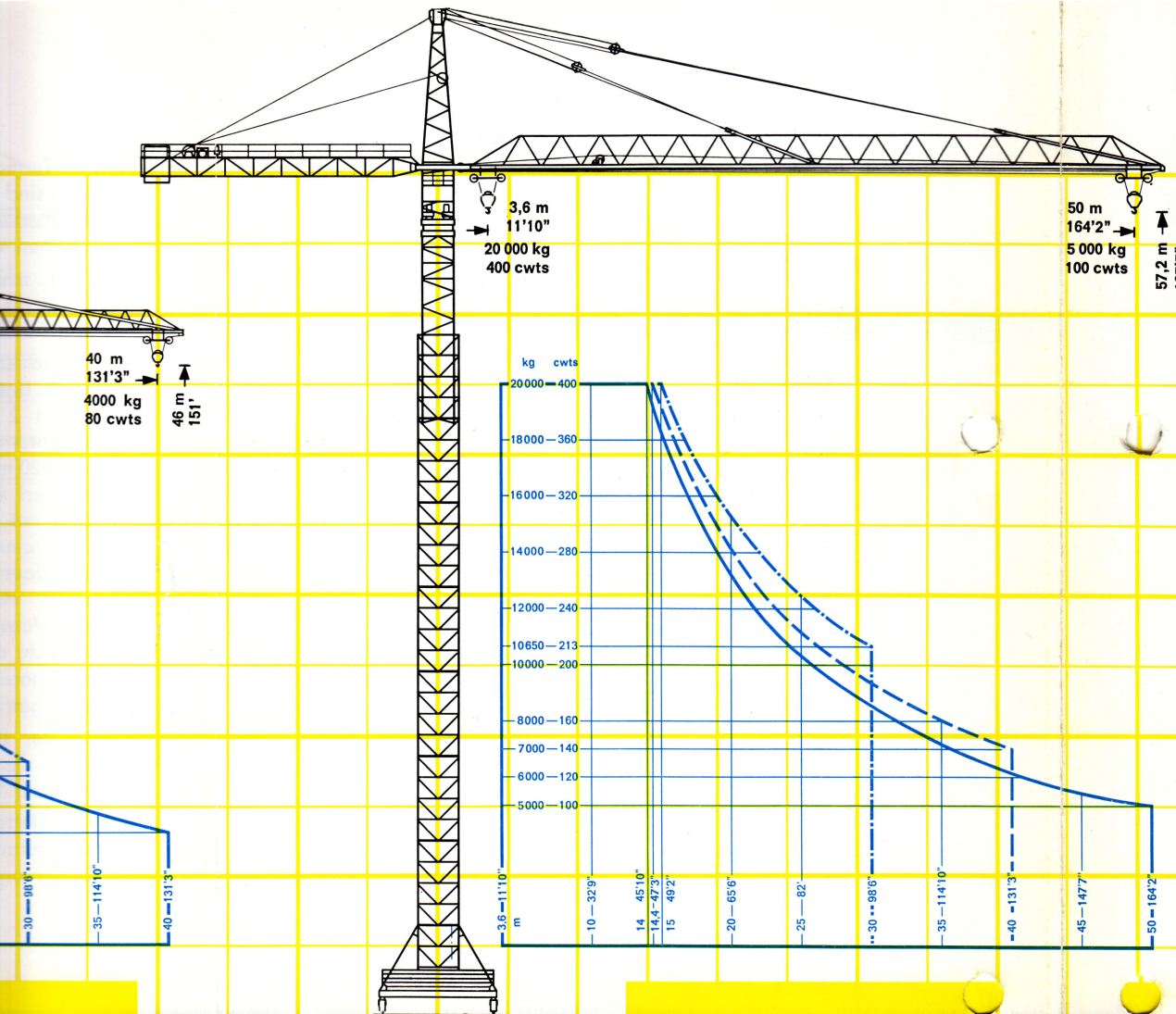
FORM 110 CS/133

Ausladung	m	30	19,45
Tragkraft	kg	3750	7000
Hubgeschwind.	m/min	80—39—20	
Drehen	U/min	0,8	
Katzfahren	m/min	35	
Kranfahren	m/min	30	
Spurweite	m	6	
Radstand	m	6	
Hubmotor	kW	37,5	
Drehmotor	kW	2 x 4,5	
Katzfahrmotor	kW	3,75	
Kranfahrmotor	kW	2 x 6,0	



FORM 160 CS/230

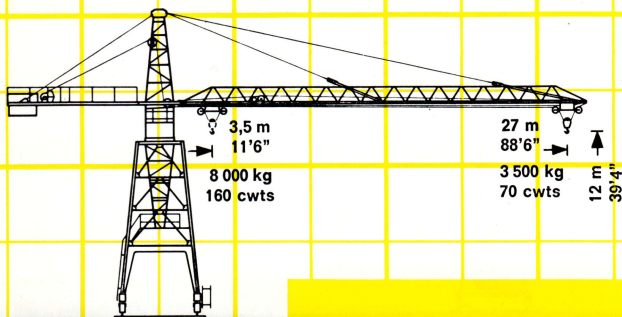
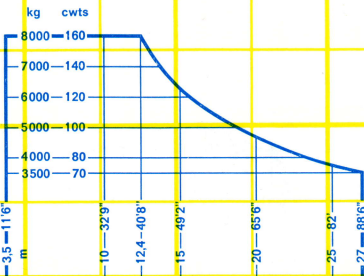
Ausladung	m	40	13
Tragkraft	kg	4000	16 000
Hubgeschwind.	m/min	72-35,5-19	
Drehen	U/min	0,6	
Katzfahren	m/min	20-40	
Kranfahren	m/min	30	
Spurweite	m	6	
Radstand	m	6	
Hubmotor	kW	61	
Drehmotor	kW	2 x 4,3	
Katzfahrmotor	kW	5,3	
Kranfahrmotor	kW	2 x 6,0	



40 13
 4000 16 000
 72-35,5-19
 0,6
 20-40
 30
 6
 6
 61
 2 x 4,3
 5,3
 2 x 6,0

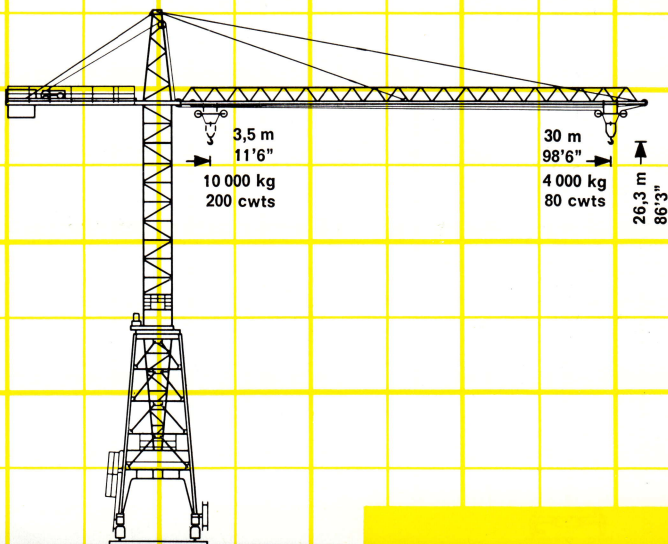
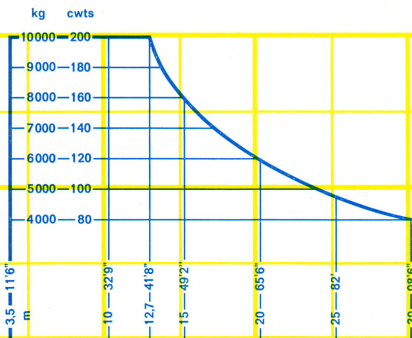
FORM 250 CS/320

Ausladung	m	50	14
Tragkraft	kg	5000	20 000
Hubgeschwind.	m/min	72-35,3-19,1	
Drehen	U/min	0,4	
Katzfahren	m/min	20-40	
Kranfahren	m/min	32	
Spurweite	m	8-6	
Radstand	m	8-6	
Hubmotor	kW	62	
Drehmotor	kW	2 x 4,0	
Katzfahrmotor	kW	5,3	
Kranfahrmotor	kW	2 x 10,6	



FORM TK 95/100

Ausladung	m	27	12,4
Tragkraft	kg	3500	8000
Hubgeschwind.	m/min	32,5-10	
Drehen	U/min	0,8	
Katzfahren	m/min	43	
Kranfahren	m/min	39,5	
Spurweite	m	5	
Radstand	m	5,5	
Hubmotor	kW	23	
Drehmotor	kW	2 x 3,75	
Katzfahrmotor	kW	3,75	
Kranfahrmotor	kW	2 x 5,3	



FORM 120 TK

Ausladung	m	30	12,7
Tragkraft	kg	4000	10 000
Hubgeschwind.	m/min	76-38-15	
Drehen	U/min	0,6	
Katzfahren	m/min	30	
Kranfahren	m/min	32	
Spurweite	m	5	
Radstand	m	5,5	
Hubmotor	kW	30	
Drehmotor	kW	2 x 3,75	
Katzfahrmotor	kW	3,75	
Kranfahrmotor	kW	2 x 6,0	



LIEBHERR

H. LIEBHERR · WERK I · 795 BIBERACH/RISS

Fernruf: *8301 *8311 · FS: 7 129 202