

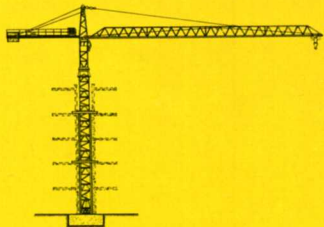
Die Turmdrehkrane mit Katzausleger der Baureihe HC.



LIEBHERR

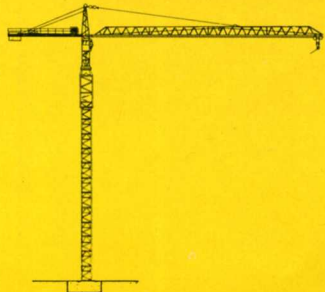
So baut man Krane.



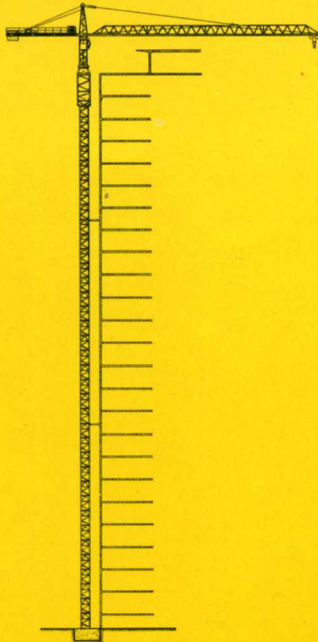


Der HC-Kran als Kletterkran innerhalb des Gebäudes.

Ein besonders hoher Kletterhub. Und ein besonders einfaches Klettern, denn der Antrieb sitzt auf dem Gegenausleger.

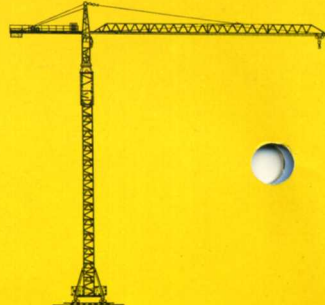


Der HC-Kran, stationär, freistehend.



Der HC-Kran am Gebäude verankert.

Bei größeren Höhen muß selbst der stärkste Kran am Gebäude verankert werden.



Der HC-Kran, schienenfahrbar.

Schienenfahrbar, freistehend hat er eine Hakenhöhe bis zu 54 m. Der Unterwagen wird starr oder kurvenfahrbar geliefert.



Wer im Baugeschäft Geld machen will, muß schnell sein.

Wir bauen lange genug Krane und wissen, worauf es im Baugeschäft ankommt. Da hat keiner Zeit oder Geld zu verschenken.

Wer Geld machen will, muß schnell sein. Schneller als andere.

Darum bauen wir Krane, die schneller sind. Die HC-Krane.

Turmdrehkrane mit Katzausleger, als Kletterkran im Bauwerk, stationär freistehend, fahrbar oder nicht kletternd. Am Gebäude verankert bis 300 m. Mit einer Hakenhöhe bis über 54 m frei verfahrbar. 30 bis 180 mt stark. Wenn es sein muß, auch stärker.

Das durchdachte Baukastensystem erlaubt die Kombination von Turmstücken verschiedener Krangrößen. Damit Sie die freiverfahrbare Hakenhöhe erhöhen können.

Die hydraulische Kurzzeit-Klettereinrichtung mit 2,50 m Hubhöhe ist im Kranbau einmalig. Damit schaffen die Krane bis zum 90 HC in weniger als 20 Minuten eine Etagenhöhe. Manche brauchen dreimal so lange.

Ein enorm schneller Kran. Im Aufbau. Bei der Arbeit. Im Abbau. Beim Transport. Wer im Baugeschäft Geld verdienen will, braucht diesen Kran.





Eine Turmstück-Länge ist eine LKW-Transportbreite.

Schnell abgebaut, schnell aufgeladen, schnell transportiert, schnell aufgebaut.

Wo man Zeit sparen kann, sparen wir sie.

Einen Kran muß man von einer Baustelle zur anderen bringen.

Und da die Zeit für Abbau, Transport und Aufbau Ihr Geld kostet, haben wir dafür gesorgt, daß der HC-Kran schnell abzubauen, schnell zu transportieren und schnell aufzubauen ist.

Der ganze Kran besteht aus kompletten Turmstückeinheiten. Sie sind ca. eine Etagenhöhe hoch. Turmstück für Turmstück wird einfach aufeinander-gesetzt und verschraubt. Innerhalb von weniger als 20 Minuten machen Sie ihn um 2,5 m höher.

Der Unterwagen ist nur mit 12 Bolzen zu montieren, die einzelnen Turmstücke nur mit 8 Schrauben und der Ausleger von 40 m nur mit 9 Bolzen.

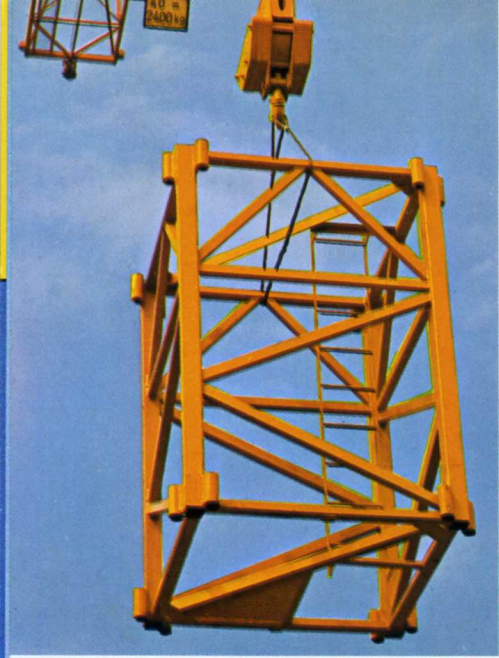
Wenn Sie schon andere Geräte montiert haben, wissen Sie, wieviel Zeit Sie sparen.

Damit Sie ihn schnell verladen und transportieren können, haben wir die Turmstücke nur so lang gemacht wie eine LKW-Transportbreite. Stellen Sie die Turmstücke auf einen LKW oder Tieflader und ab damit.

Wenn der Bau auf den Kran warten muß, kostet das Ihr Geld.



Der Kran, auf den der Bau nicht warten muß.



Das nächste Turmstück wird mit der Laufkatze hochgezogen . . .

Heutzutage schießen die Bauten nur so in die Höhe. Da braucht man Krane, die mit-halten. Die ebenso schnell nach oben schießen.

Unser HC-Kran hält überall mit. Jeden Bau, jede Höhe. Denn das HC-System macht ihn schnell. Schneller als andere.

Die Kurzzeit-Klettereinrichtung besteht aus dem Führungsstück und der Hydraulik-anlage. Die Hydraulikpresse hat bis zum Typ 90 HC eine Hublänge von 2,5 m, wie die Turm-stücke.

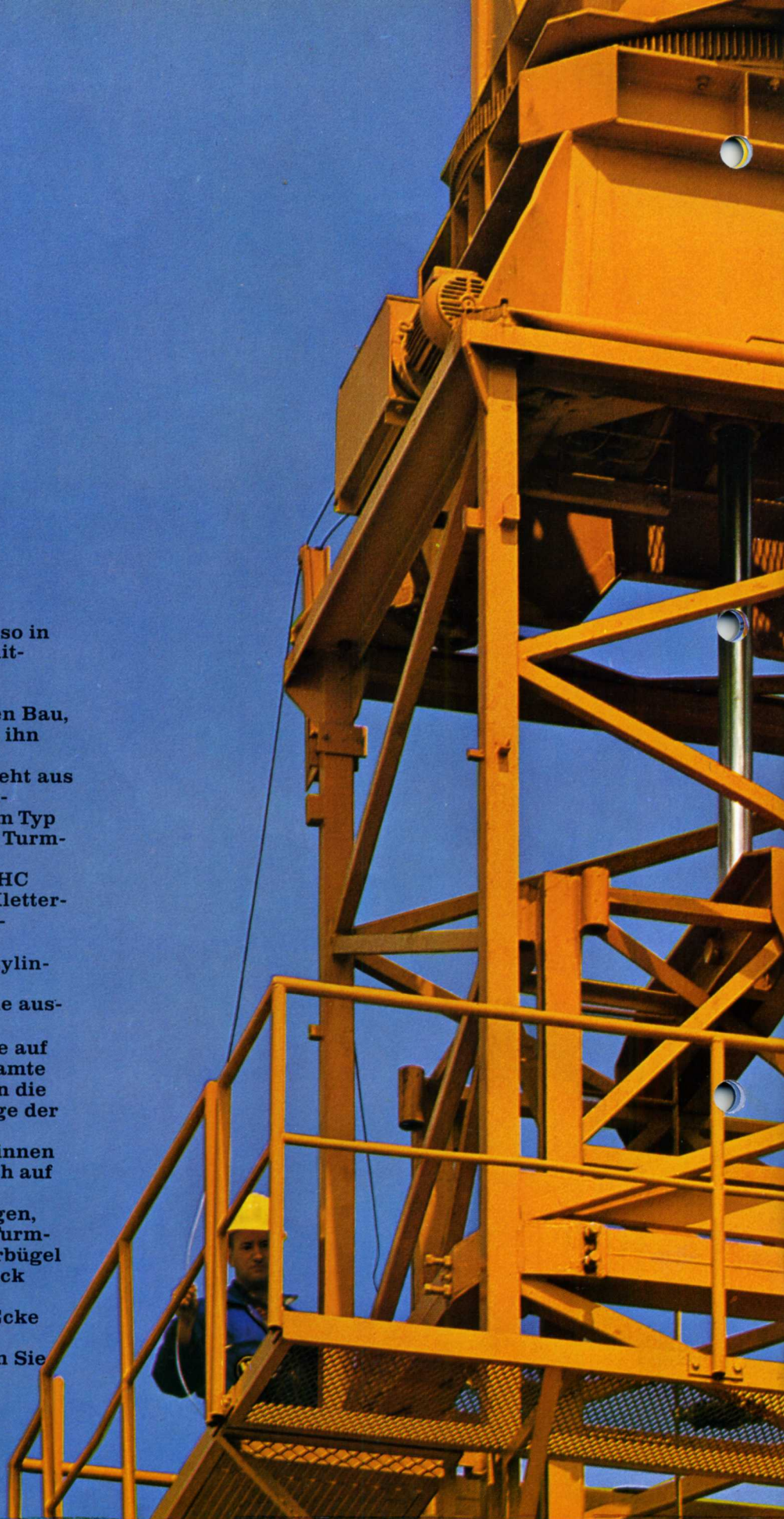
(Bei den größeren Krantypen ab 130 HC sind die Turmstücke 4,14 m hoch. Der Kletterhub beträgt dabei 1,05 m. Die Kletterge-schwindigkeit bleibt gleich.)

An der Kolbenstange des Hydraulikzylinders ist eine Traverse befestigt. An der Vorderseite des Führungsstückes ist die aus-ziehbare Montagevorrichtung.

Beim Klettern stützt sich die Traverse auf dem oberen Turmstück ab, und das gesamte Kranoberteil wird um den Kletterhub in die Höhe gedrückt. Sobald die Kolbenstange der Hydraulikpresse ganz ausgefahren ist, werden die beiden Abstützriegel nach innen gerückt und das Kranoberteil stützt sich auf dem oberen Turmstück ab.

Der Kolben der Presse wird eingezogen, auf der Montagevorrichtung wird das Turm-stück mit der Laufkatze auf die Einfahrbügel gesetzt, angeschoben, und das Turmstück fährt alleine in den Turm.

Mit nur 2 Verbindungsschrauben je Ecke wird das Turmstück mit dem Turm ver-schraubt. Wieviele Schrauben brauchen Sie bei anderen Kranen ?



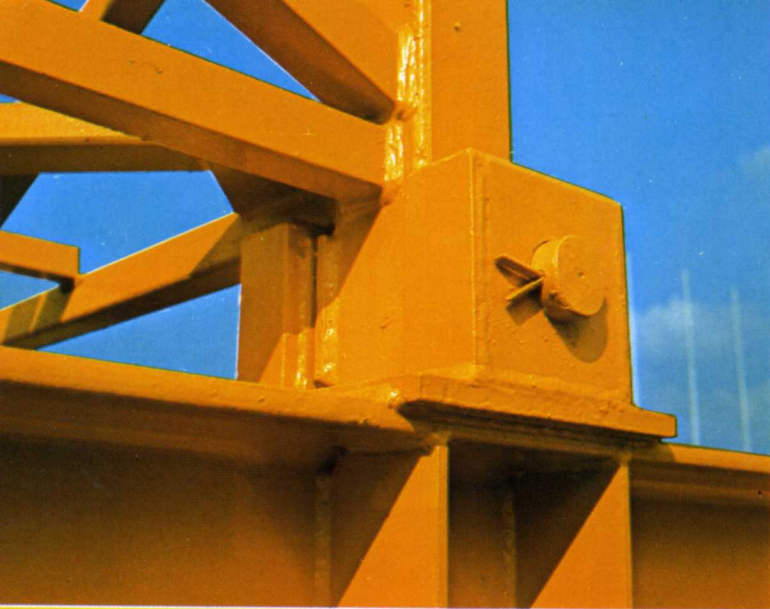
**Er ist schon oben, während
andere meistens noch klettern**



... auf die Einfahrbügel gesetzt, angeschoben und das Turmstück fährt alleine in den Turm

Statt mit 32 Schrauben wie bei manchen anderen, werden die Turmstücke nur mit 8 verschraubt.

Der HC-Kran ist wieder um 2,5 m höher. In weniger als 20 Minuten.



Sehen Sie sich diese Bolzen an.
 Was so verbolzt ist, das hält zusammen.
 Wir brauchen für den gesamten Unterwagen nur
 12 Bolzen.

Darum klettert der HC-Kran so schnell.
 Beim HC-Kran werden die Turmstücke mit nur
 2 Schrauben je Ecke verschraubt. Die Schrauben
 sind nur auf Zug und nicht auf Abscherung wie bei
 manchen anderen beansprucht.



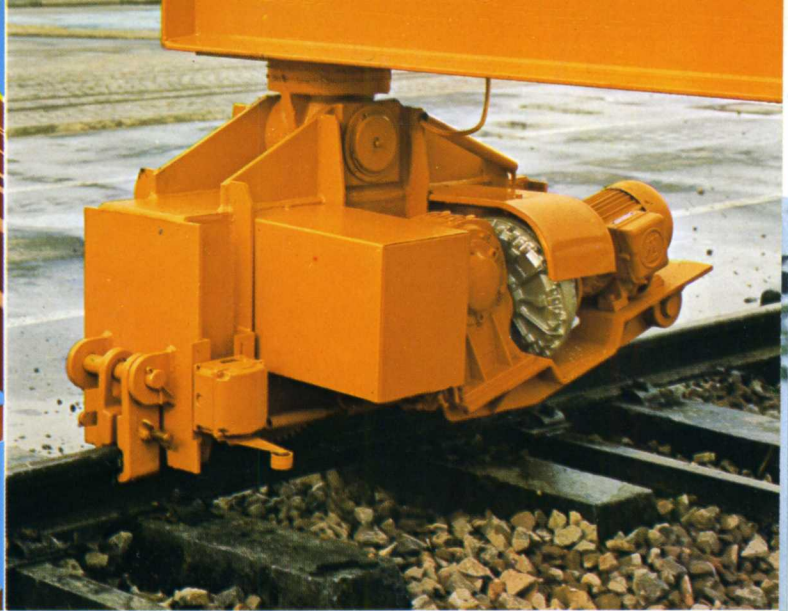
Das Oberteil dreht sich sanft und ruhig.
 Stufenlos regulierbares Drehwerk, Gegenstrom-
 bremsung und Überlastungsschutz. Alles, damit die
 Lebensdauer erhöht wird. Und die Last
 nicht pendelt.

**Das Hubwerk auf dem Gegenausleger schont
 das Seil und spart Seillänge.**

Wir haben das Hubwerk auf den Gegenausleger
 gesetzt, weil wir damit die Seile schonen, Seillänge
 und Gegengewicht sparen. Und das Klettern im
 Gebäude vereinfachen.

Wieso gibt es überhaupt noch den Untenantrieb
 bei Laufkatzenkranen als Obendreher?

**Je besser die Teile,
 desto besser das Ganze.**



Nur wer sicher ist, kann richtig arbeiten.

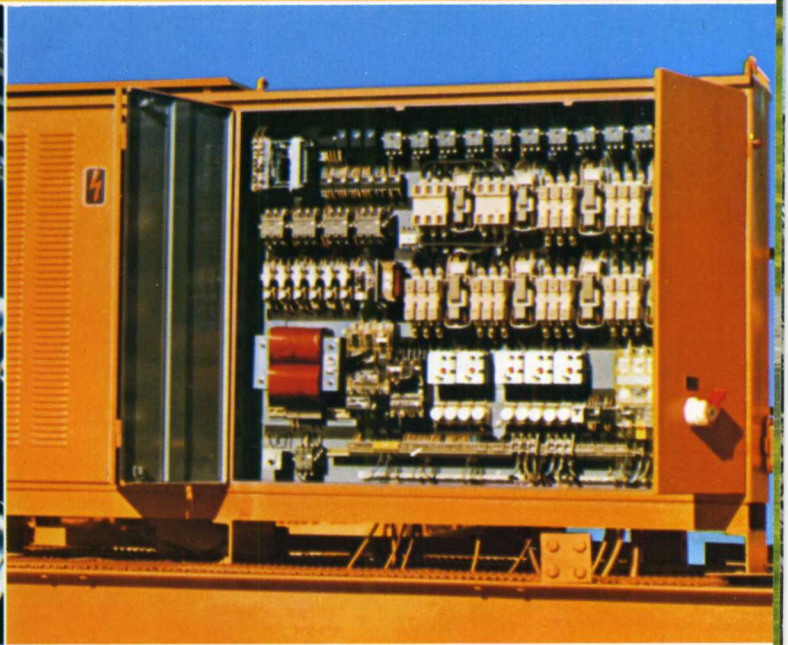
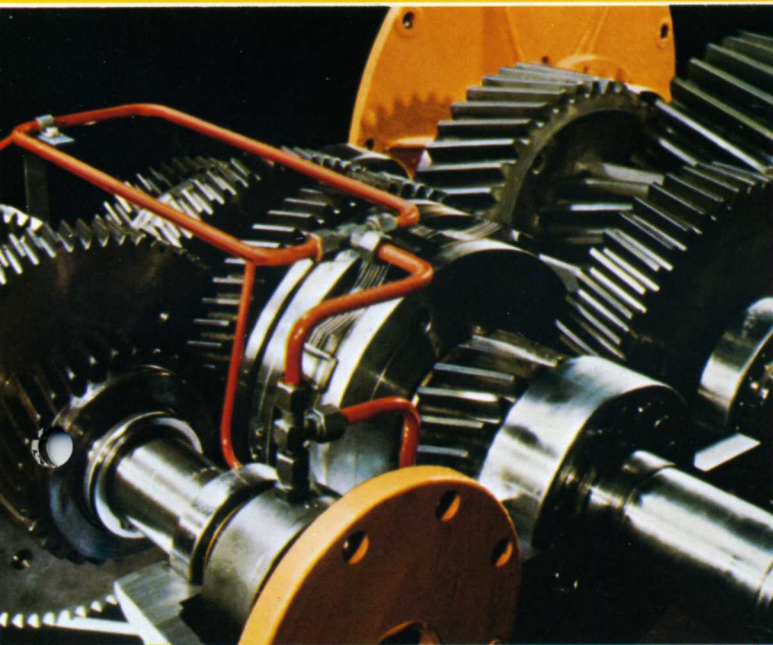
Der HC-Kran hat nicht nur die gesetzlich vorgeschriebenen Sicherheitseinrichtungen. Wir haben noch mehr Sicherheit eingebaut. Ein Rundum-Montagepodest, damit die Arbeiter, die den Kran montieren, sicher sind.

Zusätzlich hat jedes Turmstück ein Ruhepodest, das macht dem Kranführer den Aufstieg leichter.

Optische und akustische Überlastsicherungen und ein Sicherheitsschloß für die Kletterhydraulik. Das kostet Sie keinen Pfennig extra. Das ist bei uns serienmäßig.

Damit oben die Last nicht pendelt, hat er unten Flüssigkeitskupplung.

Die Flüssigkeitskupplung im Fahrwerksantrieb sorgt für ein sanftes Anfahren, eine stufenlose Beschleunigung, ein ruckfreies Abbremsen durch die Gegenstrombremsung. Und eine längere Lebensdauer.



Sie haben die Wahl.

Zwischen einem mechanischen und einem elektromagnetischen 3-Gang-Getriebe. Beide können mit Wirbelstrombremse oder mit fast stufenlos regulierbarem Ward-Leonard-Satz ausgerüstet werden.

Das elektromagnetische Getriebe mit Ward-Leonard-Satz wäre unsere Empfehlung.

Hier spielt sich alles ab.

Was der Kranführer denkt, wird hier gelenkt. Deshalb bauen wir auch den Schaltschrank und die Motoren lieber selbst. So sind wir sicher, daß sie das tun, was der Kranführer will.

Ihr Kranführer hat es gut bei uns. Das macht sich bezahlt für Sie.

Er sitzt in einer großzügigen Steuerkabine. Räumlich sicherheitsverglast, ausschwenkbare Frontscheiben und ein komfortabler Sessel, der zig-mal zu verstellen ist.

Wenn es ihm zu kalt oder zu heiß ist, hat er Heizung und Klimaanlage.

Damit der Kran nicht nur von der Kabine aus, sondern auch von außerhalb zu steuern ist, gibt es das tragbare Steuerpult.

Wenn Ihr Kranführer diese Kabine kennt, will er den Kran nicht mehr wechseln.



Denken Sie mal daran, wenn Sie einen Kran kaufen. Sprechen Sie auch mit den Leuten, die ihn bedienen und warten.

Und bedienen Sie ihn mal selbst.

Beim HC-Kran machen Sie das fast mit der linken Hand. So einfach ist das. Weil er einfach gebaut ist. Unnötiges wurde weggelassen. Kompliziertes vereinfacht.

So können Sie beispielsweise Höchstlast heben, ohne die Seile umzuscheren. Und ohne die Hub- oder Senkgeschwindigkeit zu drosseln.

Ausleger und Gegenausleger haben auf der gesamten Länge Laufstege, die Turmstücke alle 2,5 m ein Ruhepodest. An allen wichtigen Stellen gibt es Arbeitsbühnen. Selbst an der Turmspitze.

Denn der Kran soll für Sie arbeiten. Nicht umgekehrt.

Ausl. m ^{TRIC} 2,1 14,9 40
Tragk. kg 8000 8000 2400

**Ein Kran soll für Sie arbeiten.
Aber Ihnen keine Arbeit machen.**



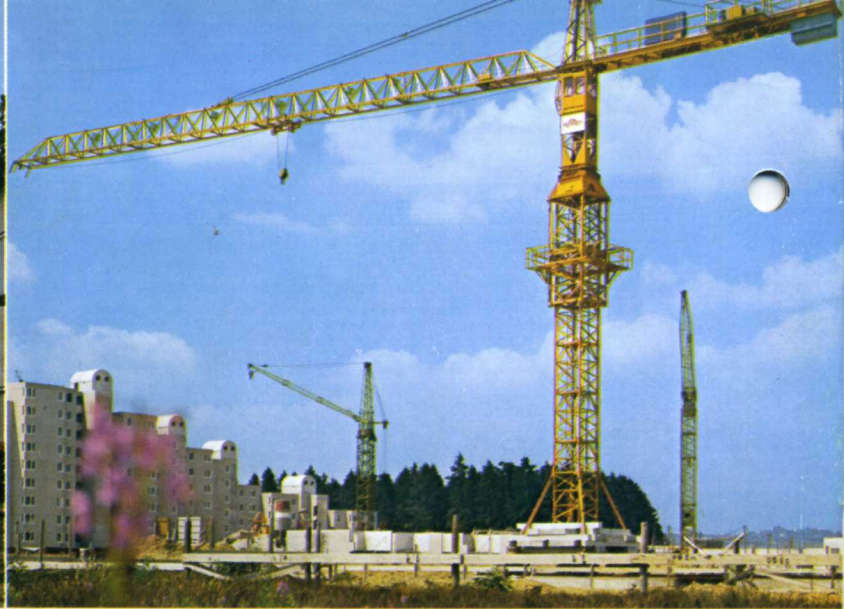
Unser Reparatur-Werk in Rumeln.
In Rumeln, Krs. Moers, können Sie in
unserem Reparaturwerk mit Zentralersatz-
teilelager umfangreiche Überholungen werks-
gerecht durchführen lassen.



Ein Kran ist immer in Ihrer Nähe.
Unser Kundendienst ist so organisiert,
daß ein Wagen meist nicht weiter als eine
Stunde von Ihrem Kran entfernt ist.

Wir wollen nicht leugnen, daß auch bei unseren Kranen mal was sein kann. Dann soll aber Ihr Kran so schnell
wie möglich wieder arbeiten.
Darum 489 Kundendienstwagen. Darum unsere Vertragshändler. Darum unser Service.
Wenn Sie ihn kennenlernen möchten, gerne. Auch wenn Sie ihn nicht brauchen.

**Unseren Kundendienst brauchen
Sie selten. Aber wenn Sie ihn
brauchen, ist er schnell da.**



Form 45.1 HC Form 60.1 HC Form 90.1 HC Form 130.1 HC
Form 45.2 HC Form 60.2 HC Form 90.2 HC Form 130.2 HC

Wenn Sie größere Tragkräfte und Auslegerweiten benötigen,
informiert Sie unser C-Kran-Prospekt.



Printed BRD Änderungen vorbehalten



CRANAG AG
BAUMASCHINEN
ROTHRIST

Telefon 062441212 und
 062442121
Depot Ecublens 021346272