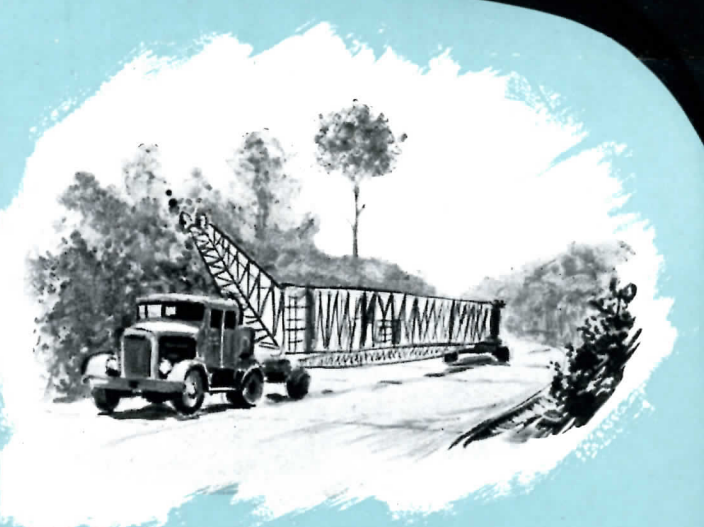
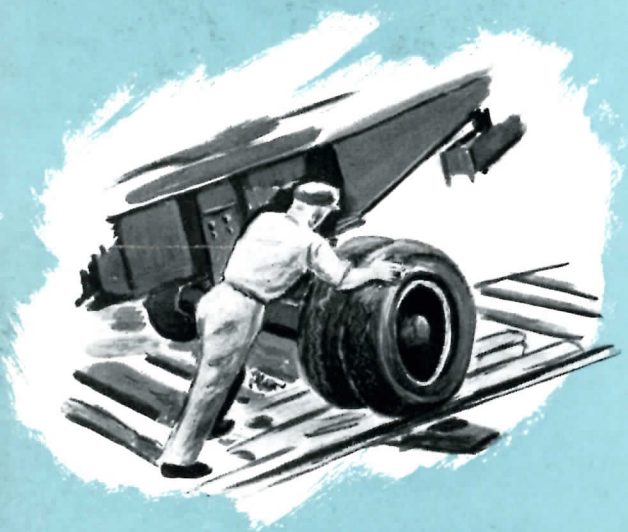


PEINER
Turmdrehkran

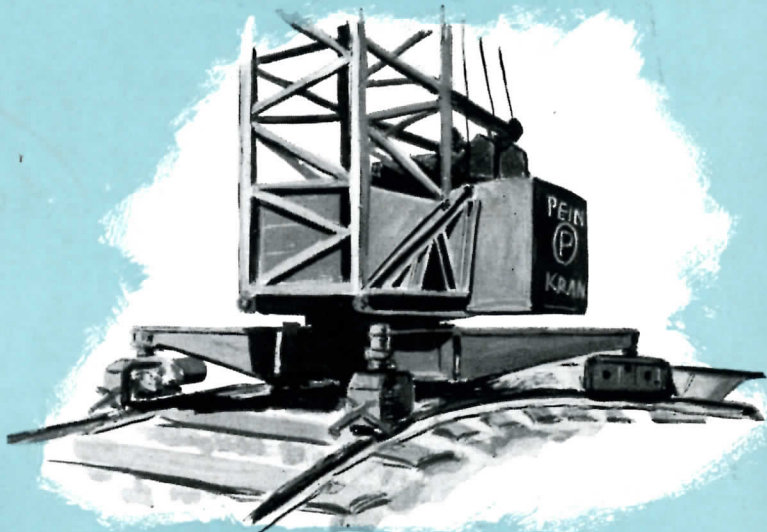
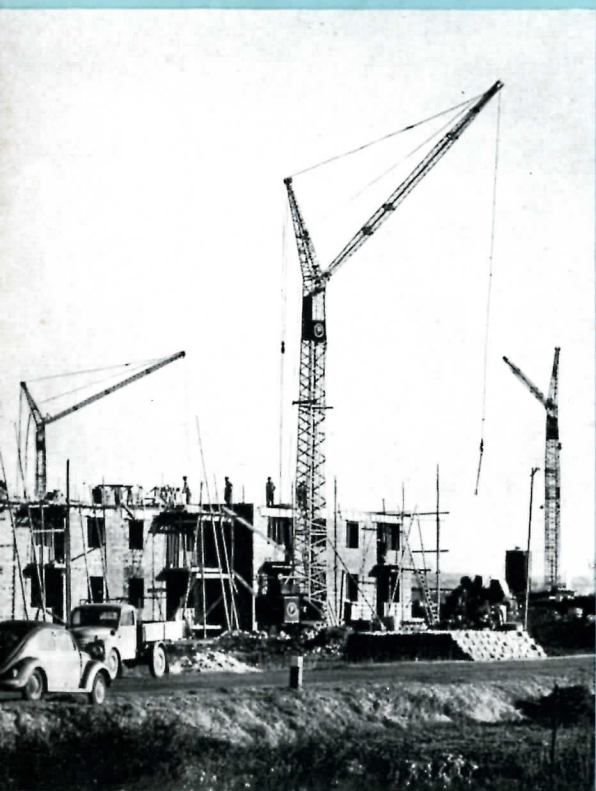
UNZERLEGT FÄHRT DER PEINER KRAN VON BAUSTELLE ZU BAUSTELLE



Große Wendigkeit im Straßenverkehr durch leichte Lenkung mittels Handkurbel.



Zum Entfernen der Transportachse wird der PEINER Kran mit der Auslegerwinde angekippt. Nach dem Ballastieren bringt die gleiche Winde den Kran in Arbeitsstellung.



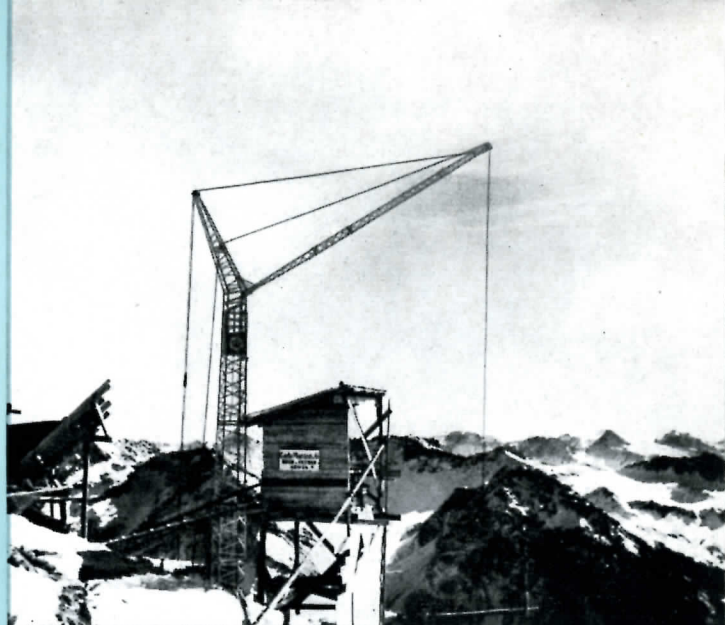
Alle PEINER Krane sind mit S-Kurvenfahrwerk lieferbar. Das gelenkte PEINER Spreizholmfahrwerk ist die vollkommene Lösung für das sichere Befahren engster Kurven.

PEINER TURMDREHKRAN

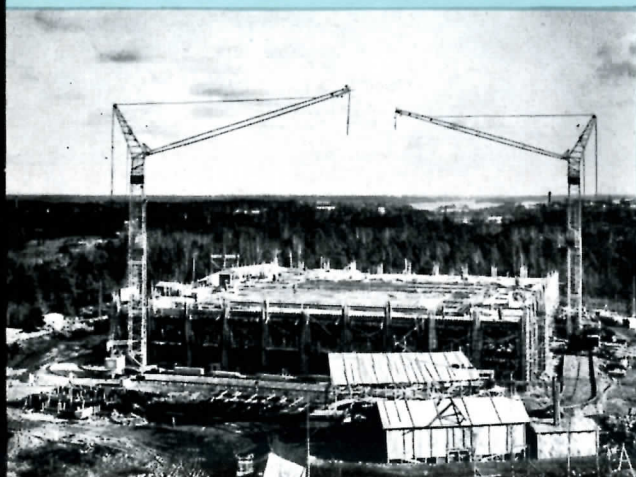
wirtschaftlich

sicher

anpassungsfähig



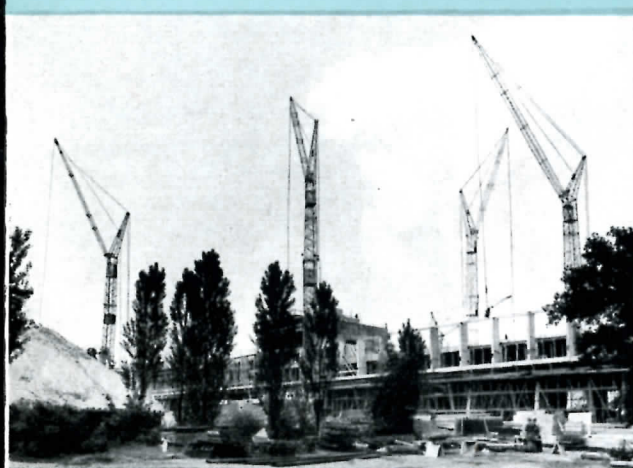
PEINER Turmdrehkran Form 14/17 auf dem Weißhorn
2600 m ü. M.) Schweiz



2 PEINER Krane Form 40/50 in Finnland



PEINER Kran Form 40/50 in Kapstadt (Süd-Afrika)



5 PEINER Krane auf einer Baustelle in Berlin

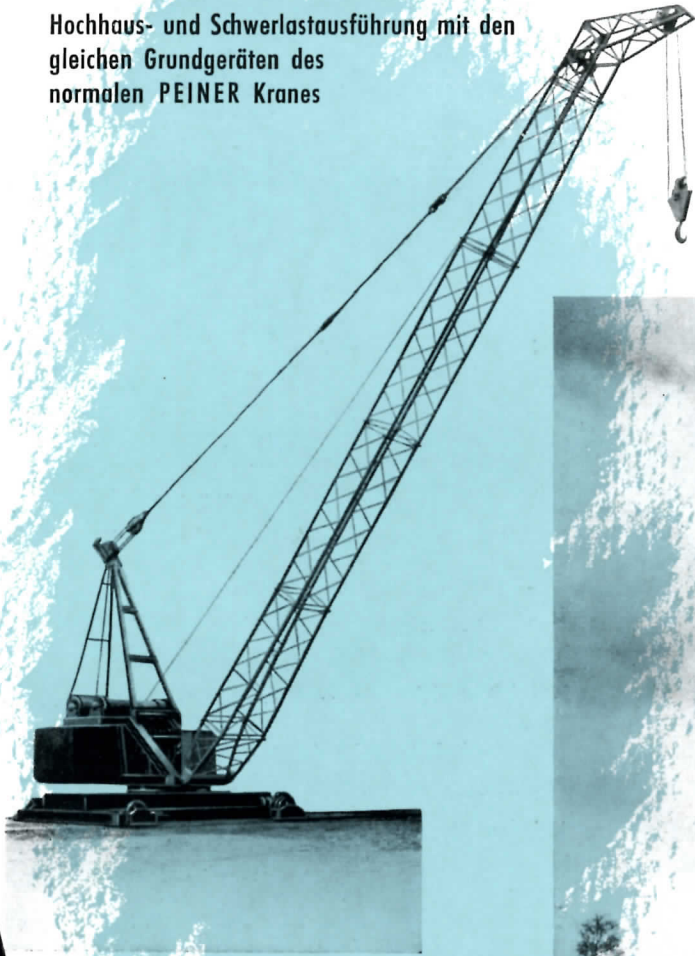
**PEINER Turmdrehkrane für
jeden Verwendungszweck**

PEINER Kran Form 40/50
beim Bau einer Kirche in
Wolfsburg

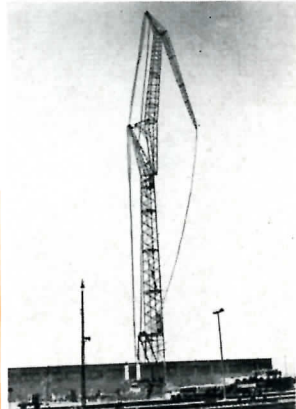
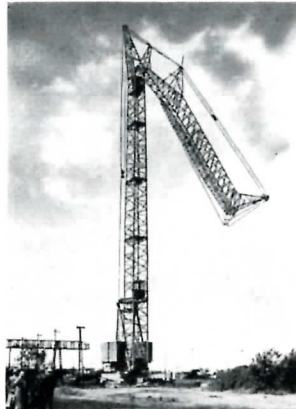


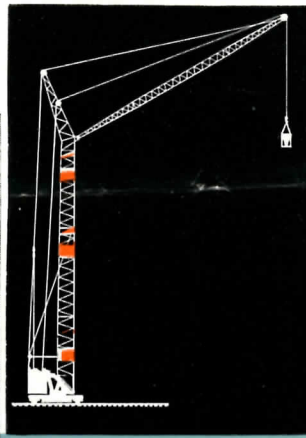
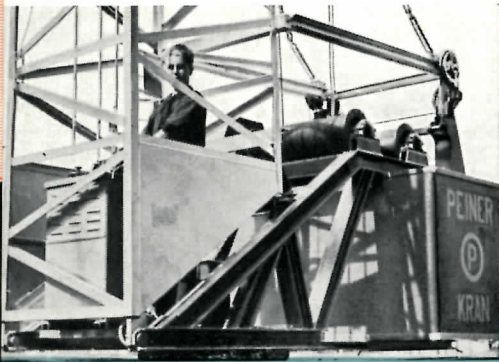
BETRIEBSBEREIT 8³⁰

Hochhaus- und Schwerlastausführung mit den gleichen Grundgeräten des normalen PEINER Kranes



PEINER Kran Typ 921 H, der höchste fahrbare Turmdrehkran der Welt beim Bau eines 98 m hohen Hochhauses





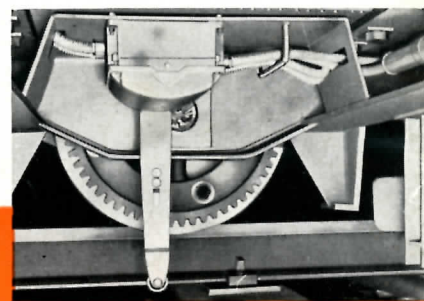
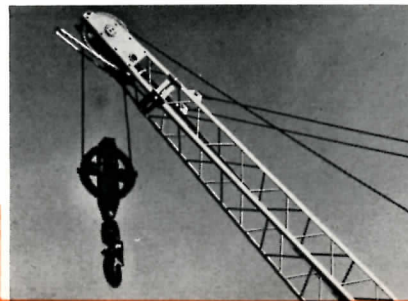
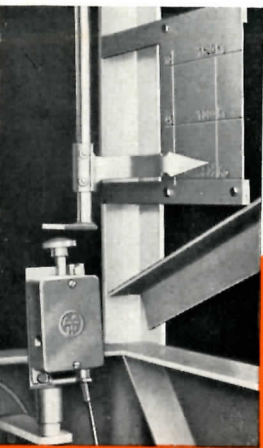
3 FÜHRERSTÄNDE

Der PEINER KRAN besitzt 3 (bei dem kleinsten Typ 2) vollwertige Führerstände:

Der untere Führerstand ist dank des vorverlegten Turmes und des Kugeldrehkranzes ebenso geräumig wie der völlig verkleidete Hauptführerstand, der sich unmittelbar unter dem Anlenkpunkt des Auslegers befindet. Zusätzlich ist in halber Höhe des Turmes bei den mittleren Typen ein offener, bei den größeren Typen ein weiterer völlig verkleideter Führerstand vorhanden.

Für die großen Typen ist auf Wunsch eine Fernsteuerung lieferbar, die die Bedienung des Kranes von beliebigen Stellen auf oder neben dem Bau gestattet (Bild oben rechts).

Der PEINER KRAN ermöglicht also dem Kranführer in jedem Stadium des Baues den besten Überblick über die Baustelle und damit die volle Ausnutzung der in diesem modernen Baugerät steckenden Möglichkeiten.



Neben der höchsten Leistung bietet der PEINER KRAN das denkbar größte Maß an

SICHERHEIT

Die Standsicherheit ist sowohl wegen der sorgfältigen Berechnung und der reichlichen Ballastierung als auch wegen des Kugeldrehkranzes außerordentlich hoch, denn bei starkem Wind dreht sich der Ausleger automatisch in die Windrichtung.

Die obenstehenden Bilder zeigen die Überlastsicherung sowie den Endschalter für Hub, Auslegerverstellung und Kranfahrt. Gleichzeitig zeigt die Aufnahme der Auslegerspitze, daß alle PEINER KRANE auf das Arbeiten mit eingesichertem Hubseil eingerichtet sind, wodurch die bei verkürztem Ausleger vorhandene hohe Tragkraft voll ausgenutzt werden kann.

Der Kran schaltet automatisch aus, wenn

- ① ZU VIEL LAST AM HAKEN HÄNGT
- ② DER HAKEN ZU WEIT HOCHGEFAHREN WIRD
- ③ DER AUSLEGER ZU WEIT HOCHGEFAHREN WIRD
- ④ DER AUSLEGER ZU WEIT HERABGEFAHREN WIRD
- ⑤ DER KRAN SICH DEM GLEISENDE NÄHERT

Die patentamtlich geschützte degressive Überlastsicherung begrenzt in jeder Auslegerverstellung einwandfrei das zulässige

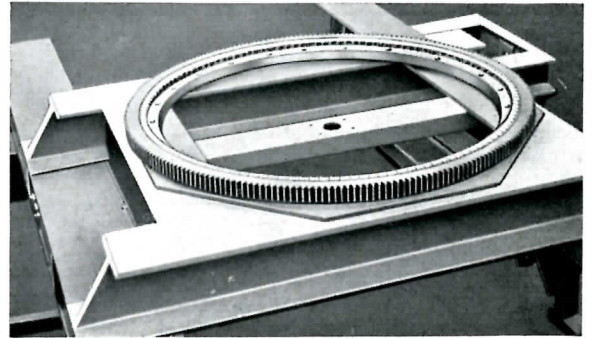
Lastmoment, da sie dem erhöhten Windangriff bei steilerem Ausleger durch eine entsprechende Reduzierung des zulässigen Lastmomentes Rechnung trägt. Der Schalter der Überlastsicherung wird in der betriebs sichersten Form, nämlich rein mechanisch ausgelöst.

Die patentamtlich geschützte Schaltung verhindert mit Sicherheit das Anheben einer Überlast vom Boden mit der Auslegerwinde.

Die Entwicklung und Konstruktion des PEINER Turmdrehkranes stammt aus der Zusammenarbeit eines modernen Bauunternehmers mit maßgebenden Fachleuten der Hebezeugtechnik und des Maschinenbaues und verbindet somit die letzten Erfahrungen der Technik mit den heutigen Erfordernissen des Arbeitszeit und Kosten sparenden Baubetriebes.



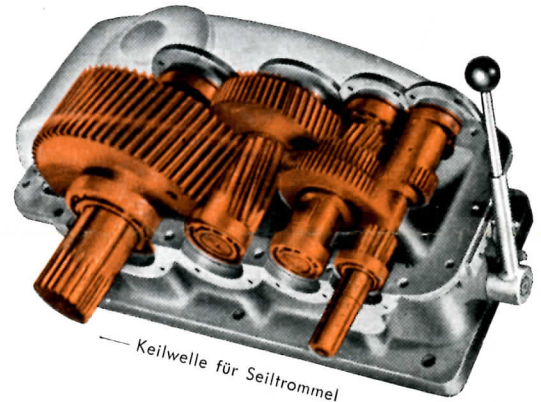
KUGELDREHKRANZ • Unterwagen und Drehbühne sind aus PEINER Trägern zusammengeschweißt. Als Drehverbindung ist der moderne KUGELDREHKRANZ eingebaut, der günstige Platzverhältnisse für den unteren Führerstand ermöglicht und völlig wartungsfrei arbeitet.



DER ANTRIEB erfolgt durch 4 bzw. 5 Spezial-Kran-Elektromotoren. An Stelle der noch vielfach üblichen staubdichten Kapselung einiger Zahnräder mit Fettschmierung der rotgußgelagerten Wellen werden beim PEINER KRAN ausschließlich hochwertige ÖLBAD-GETRIEBE mit gehärteten und geschliffenen Zahnrädern und kugellagerten Wellen verwendet. Diese hochwertigen Getriebe bedeuten für Sie:

WENIGER VERSCHLEISS	GERÄUSCHLOSER LAUF
WENIGER REPARATUREN	25 % STROMERSPARNIS
HÖHERE LEBENSDAUER	EINFACHE WARTUNG (kein Abschmieren)

HÖCHSTE ARBEITSGESCHWINDIGKEITEN



Hubgetriebe

VERMINDERTE UNFALLGEFAHR • Alle Bewegungen, HEBEN bzw. SENKEN, SCHWENKEN, FAHREN und AUSLEGER-VERSTELLEN können gleichzeitig durchgeführt werden (kein Umschalten von Fahren auf Auslegerverstellen erforderlich.)

Die Motoren sind direkt an den Getrieben angeflanscht. Die solide ausgeführten Doppelbackenbremsen sitzen auf den verlängerten Motorwellen und sind durch abnehmbare Blechhauben vor Regen und Verschmieren geschützt. Die Bremsen fallen sanft, jedoch sehr wirksam ein und sind leicht nachzustellen.

Hub- und Verstellwindwerk sind oberhalb des Ballastes gut zugänglich angeordnet. Ausreichend breite Seiltrommeln ermöglichen einlagiges Bewickeln (wesentlich höhere Lebensdauer des Seiles gegenüber mehrlagiger Bewicklung).

Bei allen kurvenfahrbaren PEINER KRANEN sind die Laufräder paarweise in Drehschemeln untergebracht. In jeweils 2 Drehschemeln sind beide Laufräder angetrieben. Das bedeutet günstigste Rad-druckverteilung und sicheren Antrieb auch in den engsten Kurven.

