

PEINER TURMDREHKRANE Lieferprogramm

PEINER TOWER CRANES Production program



Peine

PEINER Maschinen- und
Schraubenwerke AG
Büro Niedersachsen
Gerhardstraße 10
3150 Peine
Tel. : (0 51 71) 50 3394, 50 3321
Telex : 09-2 662

Hamburg

PEINER Maschinen- und
Schraubenwerke AG
Niederlassung Nord
Kulemannstieg 10
2000 Hamburg 50
Tel. : (0 40) 5 50 50 74-6
Telex : 02-11 114

Gladbeck

PEINER Maschinen- und
Schraubenwerke AG
Niederlassung West
Beisenstraße 50
4390 Gladbeck
Tel. : (0 20 43) 48 81
Telex : 08-579 214

Heusenstamm/Ffm

PEINER Maschinen- und
Schraubenwerke AG
Niederlassung Rhein-Main
Industriestraße 21
6056 Heusenstamm
Tel. : (0 61 04) 6 13 71, 50 14, 50 15
Telex : 04-10 190

Bremen

Grüneberg & Co.
Kalmweg 1
2800 Bremen 21
Tel. : (04 21) 64 00 77
Telex : 02-45 124

Münster

Michels & Co.
Gitruper Straße 65
4400 Münster-Gelmer
Tel. : (02 51) 3 20 91

Schieder

Otto Huneke GmbH & Co. KG
Bahnhofstraße 21
3284 Schieder-Schwalenberg 1
Tel. : (0 52 82) 2 62

Köln

Feller Baumaschinen GmbH
Hertzstraße 4
5000 Köln 40 / Lövenich
Tel. : (0 22 34) 7 15 94 / 95
Telex : 08-89 172

Kassel

Heinrich Schwiete & Co. GmbH
Forstfeldstraße 8
3500 Kassel-Bettenhausen
Tel. : (05 61) 51 20 51

Nürnberg

THEISEN KG
Sigmundstraße 181
8500 Nürnberg
Tel. : (09 11) 65 81-1
Telex : 06-22 431

München

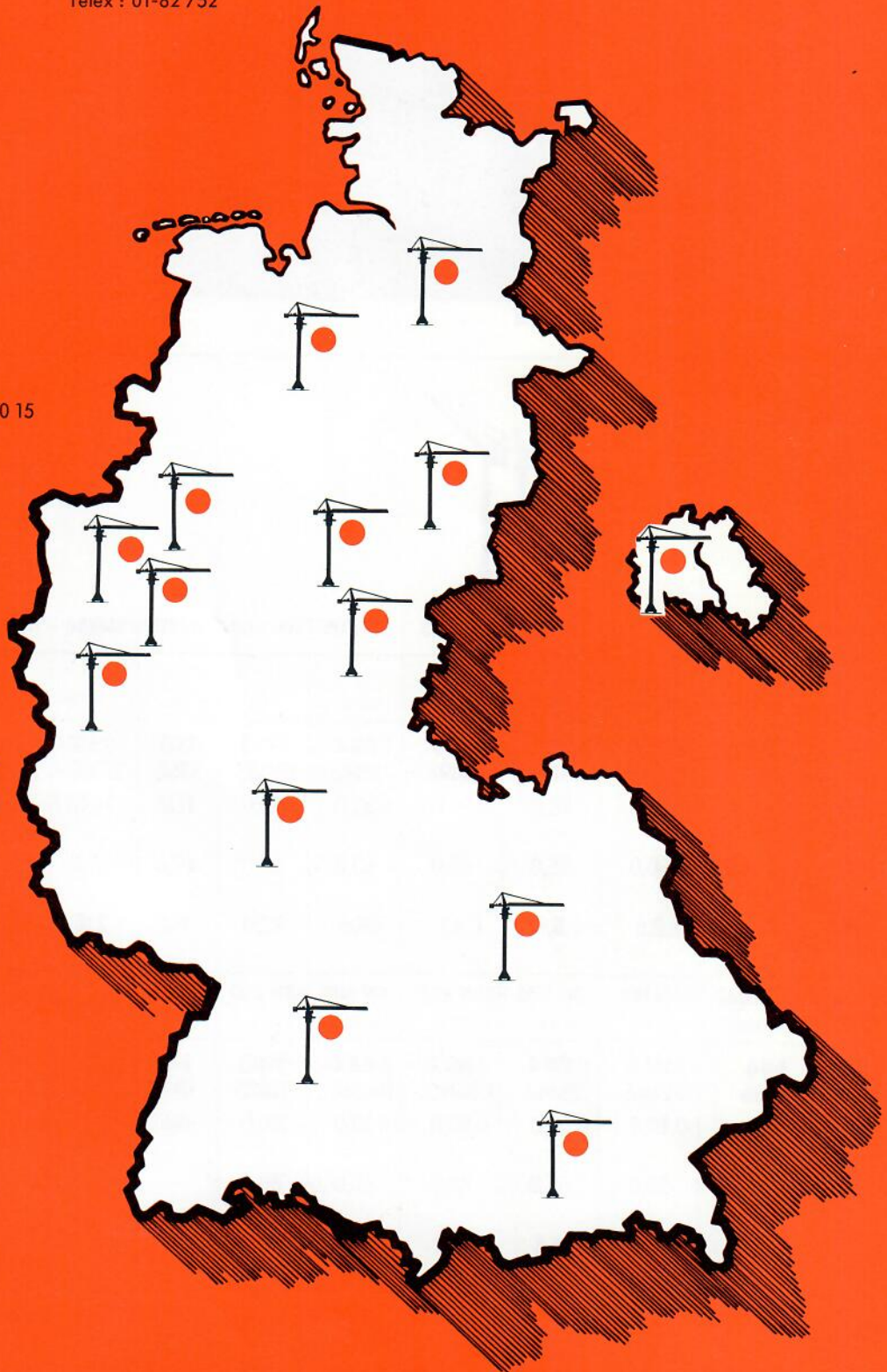
THEISEN KG
Fraunhofer Straße 9
8033 München-Martinsried
Tel. : (0 89) 85 79 81 36
Telex : 05-2 17 34

Stuttgart

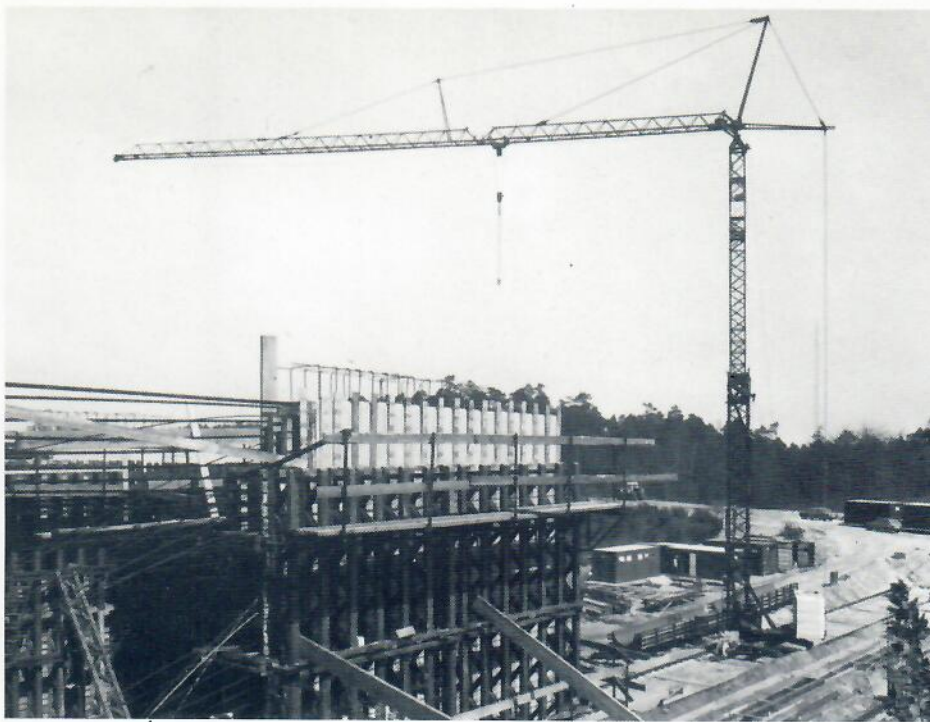
Hermann Hald
Baumaschinen GmbH & Co.
Ulmer Straße 125
7000 Stuttgart 13
Tel. : (07 11) 46 45 51
Telex : 07-21 879

Berlin

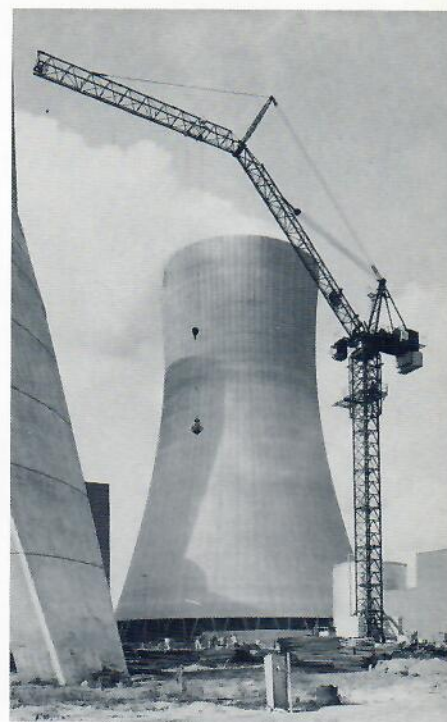
Schmidt-Elsner KG
Wiesendamm 25
1000 Berlin-West 20
Tel. : (0 30) 3 04 01 91
Telex : 01-82 752





Das PEINER Schnellaufbaukran-Programm wird auch
über weitere Baumaschinen Händler vertrieben.
Adressenverzeichnis auf Anfrage.



SMK 108/1



SKK 140

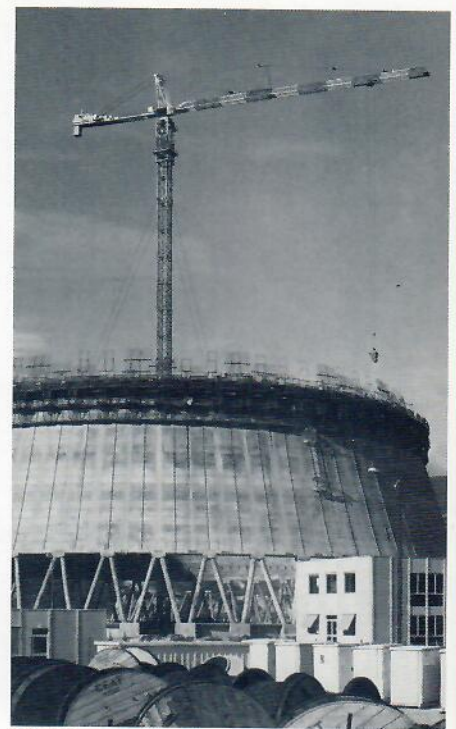
						
	SMK 101	SMK 203	SMK 104/2	SMK 106/2	SMK 108/1	SKK 140
DIN 15018						-03
Max. Nutzlastmoment (mt)	24	30	44	55	72	149
Max. Load moment (kNm)	240	300	440	550	720	1490
Max. Tragfähigkeit (t)	2,0	3,0	3,5	4,0	5,0	12,5
Max. Ausladung (m)	24,0	25,0	30,0	35,0	40,0	50,1
Max. radius						
Tragfähigkeit bei max. Ausladung (t)	0,8	1,0	1,0	1,2	1,3	2,5
Capacity at max. radius						
FEM						SKK 160 -03
Max. Nutzlastmoment (mt)	-	-	-	-	-	167
Max. load moment (kNm)	-	-	-	-	-	1670
Max. Tragfähigkeit (t)	-	-	-	-	5,0	12,5
Max. Ausladung (m)	-	-	-	-	40,0	50,1
Max. radius						
Tragfähigkeit bei max. Ausladung (t)	-	-	-	-	1,43	2,8
Capacity at max. radius						
Max. Anlenkhöhe *) (m)	-	-	-	-	-	45,4
Max. jib pivot height *) (m)						
Max. Hakenhöhe *) (m)	18/29(30°)	20/32(30°)	20/32,5(30°)	28/45(30°)	28/45(30°)	65,5
Height under hook *) (m)						
Spurweite *) (m)	3,2	3,2	3,2	4,2	4,2	6,0
Track gauge *) (m)						

*) Bei SK-Kranen größere Werte durch Baukastensystem möglich.

*) Greater heights are possible using tower sections from larger crane models (only for SK-type cranes).



SK 250



SK 500



SK 70		SK 90	SK 120	SK 180		SK 250		SK 355		SK 500		SK 710
-01	-02	-01	-02	-03	-04	-03	-04	-04	-05	-05	-08	-10
89	85	101	136	209	214	278	284	408	414	612	621	710
890	850	1010	1360	2090	2140	2780	2840	4080	4140	6120	6210	7100
5,0	5,0	6,3	8,0	12,5	16,0	12,5	16,0	16,0	20,0	20,0	32,0	40,0
40,2	40,2	46,2	52,0	55,0		60,8		66,6		80,8		69,3
1,6	1,4	1,7	1,95	2,8	2,7	3,6	3,5	4,4	4,2	3,1	2,5	8,9
FEM Auf Anfrage FEM on request		SK 100	SK 135	SK 200		SK 280		SK 400		SK 560		SK 800
		-01	-02	-03	-04	-03	-04	-04	-05	-05	-08	-10
-	-	112	149	228	234	307	314	445	450	675	684	800
-	-	1120	1490	2280	2340	3070	3140	4450	4500	6750	6840	8000
-	-	6,3	8,0	12,5	16,0	12,5	16,0	16,0	20,0	20,0	32,0	40,0
-	-	46,2	52,0	55,0		60,8		66,6		80,8		69,3
-	-	1,95	2,15	3,1	3,0	4,0	3,9	4,8	4,6	3,2	2,6	10,0
32,0	32,0	54,8	54,8	58,7		64,3		70,8		85,1		73,3
30,0	30,0	52,4	52,4	56,0		61,6		67,8		81,6		69,8
4,0	4,0	5,0	5,0	6,0		6,0		8,0		10,0		10,0






SN 500



TN 112



M 1300

													
MK 900	MK 1250	SN 140	SN 250	SN 355	SN 500	SN 800	TN 112	TN 180	TN 710	M 1300	TN 1120	M 2000	
-12	-16	-03	-04	-05	-08	-12							
990 9900 50,0 63,2 15,0	1480 14800 63,0 80,8 13,2	186 1865 12,5 50,0 2,5	310 3103 16,0 55,0 3,9	449 4494 20,0 60,0 4,5	684 6848 32,0 60,0 6,8	1103 11035 50,0 60,0 12,0	155 1550 11,2 49,6 1,4	250 2500 16,0 56,5 2,0	1000 10000 45,0 75,6 5,6	1300 13000 58,5 75,6 6,7	1850 18500 80,0 76,5 9,5	2350 23500 102,0 76,5 11,2	
FEM auf Anfrage FEM on request		SN 160 -03	SN 280 -04	SN 400 -05	SN 500 -08	SN 800 -12	FEM auf Anfrage – FEM on request						
-	-	214 2146 12,5 50,0 2,8	344 3444 16,0 55,0 4,3	492 4922 20,0 60,0 5,2	684 6848 32,0 60,0 6,8	1103 11035 50,0 60,0 12,0	-	-	-	-	-	-	
89,2	101,3	44,5	46,7	44,5	62,2	69,4	52,0	58,0	76,0	76,0	86,0	94,0	
84,2	96,3	46-85	46-85	54-96	63-109	50-98	61-94	69-106	90-140	90-140	102-152	110-160	
10,0	12,5	6,0	6,0	8,0	10,0	10,0	5,6-6,3	6,3-7,1	10,0	10,0	12,5	12,5	

PEINER Maschinen- und Schraubenwerke AG
Postfach 1649
3150 Peine, Tel. : 0 51 71 / 50-1, Telex : 0 92 662