

PEINER
Hebe- und
Transport-
systeme
GmbH



PEINER SCHNELLAUFBAUKRAN SMK 108/2



PEINER HTS – Kompetenz im Kranbau

SCHNELLAUFBAUKRAN SMK 108/2

Der SMK 108/2 basiert auf einem bewährten Konzept, das unübertroffen ist in der Einfachheit seiner Handhabung, bei Transport und Montage. Dieses Modell wurde technisch permanent weiterentwickelt. Es ist ausgereift, zuverlässig und für schweren Dauereinsatz geeignet, entsprechend seiner Leistungsgröße.

Schnellaufbaukran SMK 108/2:

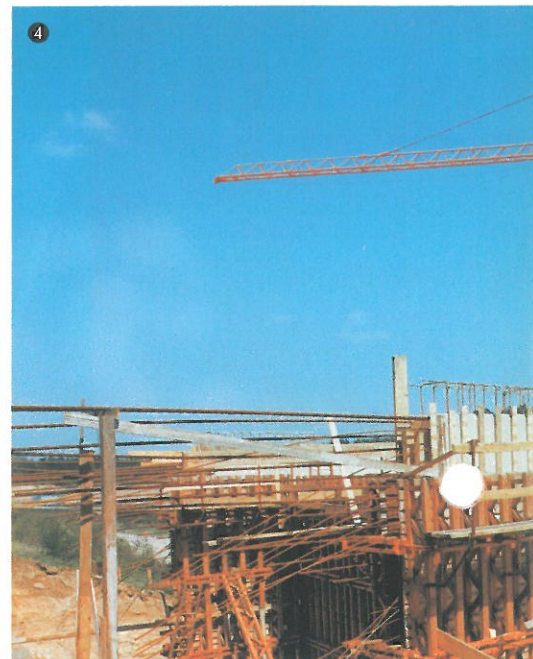
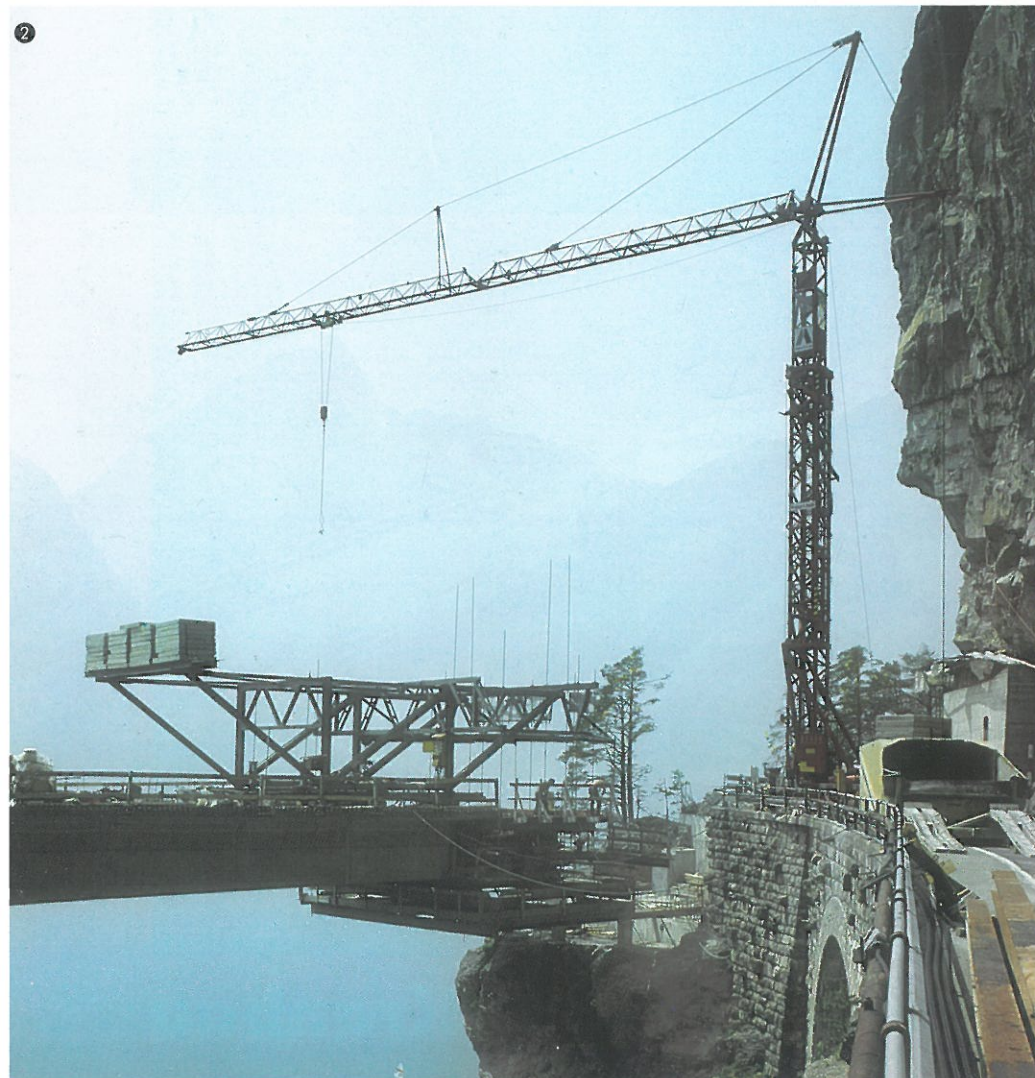
Tragkraft max.	5.000 kg
bei 42m Ausladung	1.100 kg
Hakenhöhen	20 m/28 m
30-Grad-Steilstellung	45 m

Die Einsatzbereiche dieses Krantyps sind sowohl weiträumige Bauvorhaben wie enge Baustellen, Ingenieur- und Industriebau.

Der Kran kann wahlweise stationär oder schienenfahrbar und mit 30-Grad-Steilstellung eingesetzt werden. Dieser Kran hat ein besonders günstiges Preis-Leistungsverhältnis und ist für seinen wirtschaftlichen Einsatz bekannt.

- 1 SMK 108/2 beim Erstellen eines größeren Wohnobjekts mit Fertigelementen
- 2 Einsatz an exponierter Stelle beim Straßenbau

- 3 Versetzen des komplett ballastierten und funktionsfähigen Krans auf eine Offshore-Plattform
- 4 Typischer Ingenieurbau Einsatz beim Erstellen einer Autobahnbrücke



Straßentransport und Montage – einfach und schnell

Der SMK 108/2 ist mit seinem Grundausleger vollständig auf der Straße verfahrbar.

Die hierzu verwendeten Straßenfahrwerke können für alle anderen SMK-Typen eingesetzt werden.

Dies kann sowohl mit einem schnelllaufenden Sattelaufleger (80 km/h) als auch mit einem 2-Achsfahrwerk (25 km/h) geschehen.

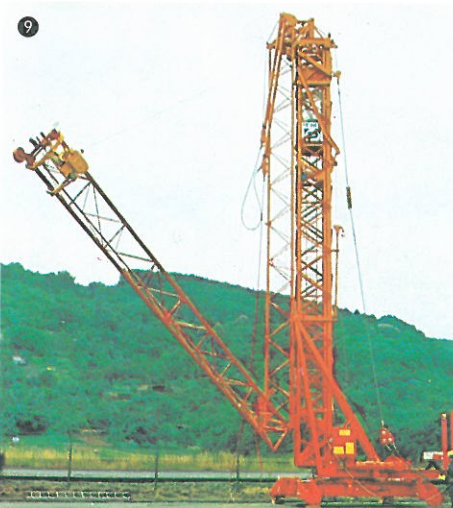
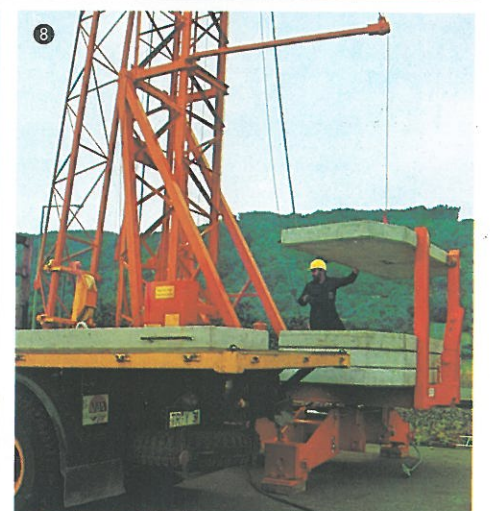
Auf der Baustelle kann der Kran ohne fremde Hilfe mit einer Hydraulik-Absetzvorrichtung auf ein vorbereitetes Gleis oder beim stationären Einsatz auf entsprechende Fundamente abgesetzt werden.

Mit nur einem Teleskopiervorgang – keine Turmschüsse – wird der Kran in einem Zuge auf volle 28 m Hakenhöhe aufgerichtet.

Der Kran kann in jeder gewünschten Richtung auf- und abgebaut werden und während des Montagevorgangs auch drehen.

Alle Montagebewegungen werden durch eine zentrale Montagetraverse ausgeführt (patentiert).

Der gesamte Aufstellvorgang für einen Kran dieser Größe ist in kürzester Zeit erledigt.



5 Straßentransport mit luftdruckgebremstem Straßenfahrwerk KSL 20/1, wobei ein Teil des Ballastes auf dem ziehenden Fahrzeug mitgeführt wird.

6 Straßentransport mit Schnellaufachse KSS 40 (Sattelaufleger – 80 km/h), geeignet für den Transport über größere Strecken.

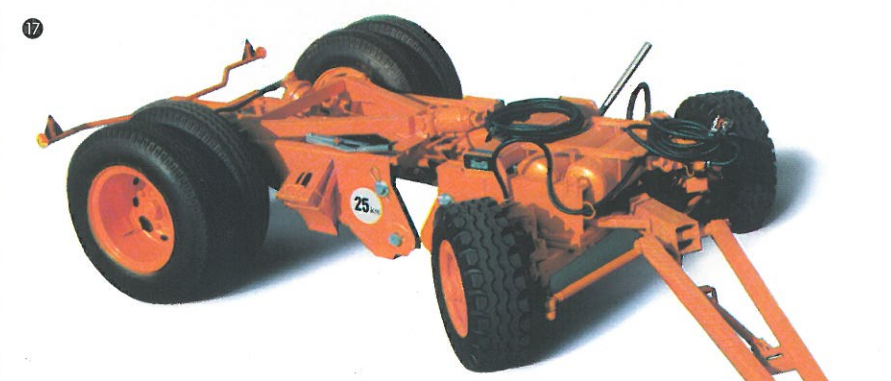
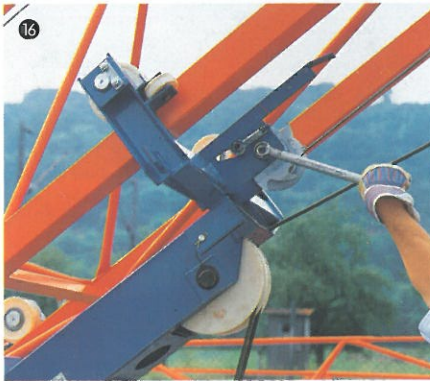
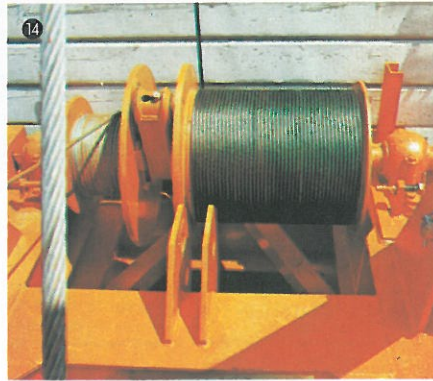
7 Der Kran ist abgespindelt, das Turmpaket wird aufgerichtet und mit dem Oberwagen verriegelt.

8 Der von dem Zugfahrzeug mitgeführte Ballast wird mit dem eigenen Ballastierarm direkt auf den Oberwagen gesetzt.

9 Der Ausleger wird abgesenkt und gestreckt.

Danach wird der Turm auf seine volle Höhe teleskopiert, bei gleichzeitigem Aufrichten des Ausleges in seine Endposition.





- 11 Typische SMK-Silhouette, mit mittlerer Auflagerung des Auslegers auf dem Turm. Der momentenfreie Turm bewirkt Stabilität und Standruhe des Krans. Vollsichtkabine mit verstellbarem Sitz, belüftbar und beheizbar. (Auf Wunsch auch mit Außenkabine lieferbar.)
- 12 Die Katze hat Lauf- und Führungsrollen aus Polyamid. Dadurch unterliegt das Auslegerprofil keinem Verschleiß.

- 13 Einfaches und problemloses Umschwenen der Hakenflasche (von 2- auf 4-Seilbetrieb) innerhalb von zwei Minuten vom Boden aus.
- 14 Hub- und Aufrichtetrommel mit Schnellkupplung. Die großen Trommeldurchmesser bewirken einen geringen Seilverschleiß.
- 15 Leicht einstellbare und gut zugängliche Überlastsicherungen im Bereich der Drehbühne sorgen für Betriebssicherheit.

- 16 Spannen des Katzfahrseils mit einer Rätstentrommel vom Boden aus.
- 17 Straßenfahrwerk KSL 20/1 druckluftgebremst, mit hydraulischer Absetzvorrichtung – für alle SMK-Krane verwendbar.

PEINER HTS

Peiner Hebe- und Transportsysteme GmbH
 Gottbillstraße 1-7
 D-5500 Trier
 Telefon 0651/81008-0
 Telex 472880 phts
 Telefax 0651/87640

Ein Unternehmen der Preussag-Gruppe

Ihr Vertragshändler: