

RICHIER GT 1372^B

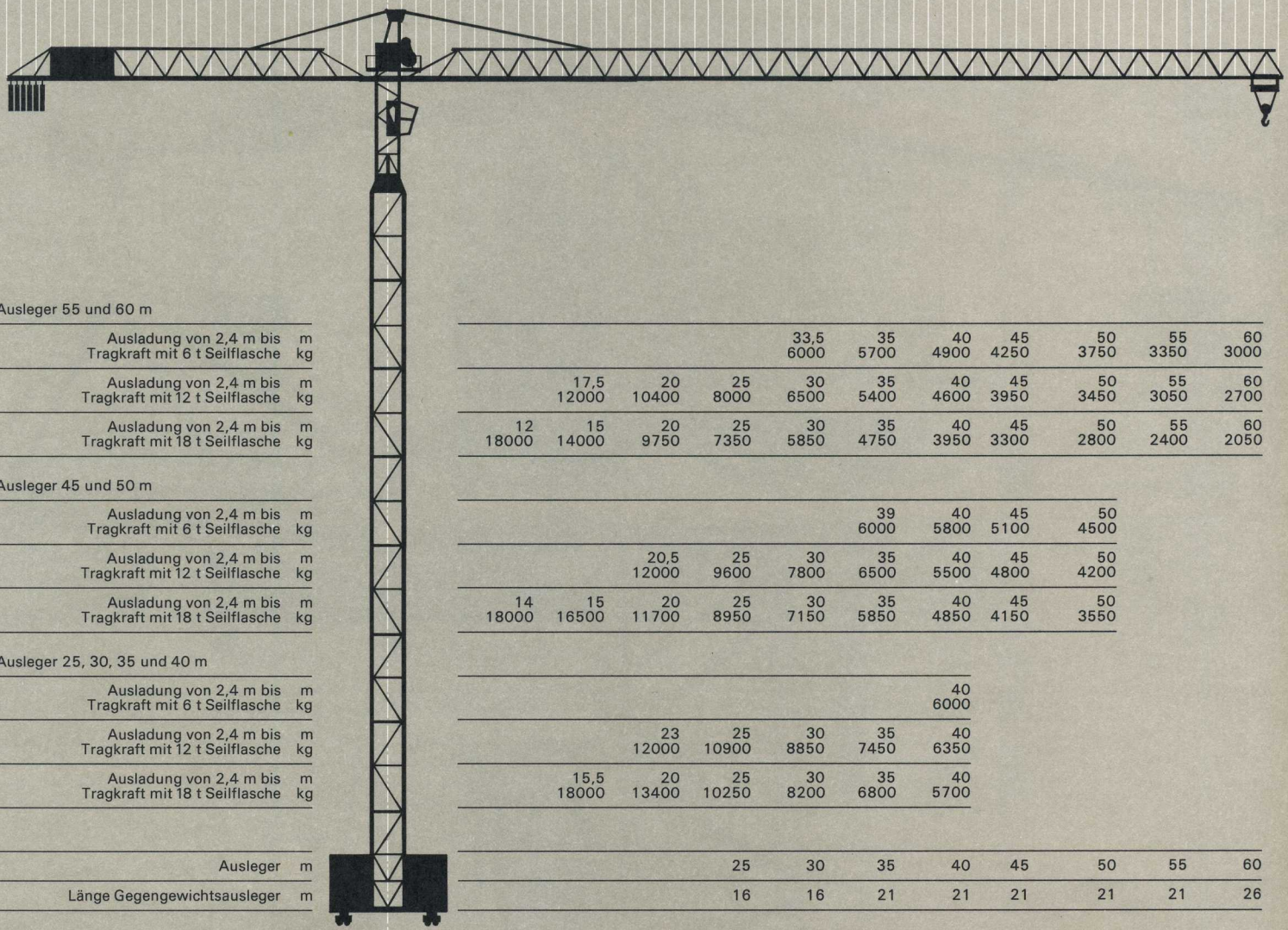
Ausgabe Mai 1973



4e



25 20 15 10 5 5 10 15 20 25 30 35 40 45 50 55 60



Ausleger 55 und 60 m

Ausladung von 2,4 m bis
Tragkraft mit 6 t Seilflasche m
kg

Ausladung von 2,4 m bis
Tragkraft mit 12 t Seilflasche m
kg

Ausladung von 2,4 m bis
Tragkraft mit 18 t Seilflasche m
kg

					33,5	35	40	45	50	55	60
					6000	5700	4900	4250	3750	3350	3000
	17,5	20	25	30	35	40	45	50	55	60	
	12000	10400	8000	6500	5400	4600	3950	3450	3050	2700	
	12	15	20	25	30	35	40	45	50	55	60
	18000	14000	9750	7350	5850	4750	3950	3300	2800	2400	2050

Ausleger 45 und 50 m

Ausladung von 2,4 m bis
Tragkraft mit 6 t Seilflasche m
kg

Ausladung von 2,4 m bis
Tragkraft mit 12 t Seilflasche m
kg

Ausladung von 2,4 m bis
Tragkraft mit 18 t Seilflasche m
kg

						39	40	45	50
						6000	5800	5100	4500
		20,5	25	30	35	40	45	50	
		12000	9600	7800	6500	5500	4800	4200	
	14	15	20	25	30	35	40	45	50
	18000	16500	11700	8950	7150	5850	4850	4150	3550

Ausleger 25, 30, 35 und 40 m

Ausladung von 2,4 m bis
Tragkraft mit 6 t Seilflasche m
kg

Ausladung von 2,4 m bis
Tragkraft mit 12 t Seilflasche m
kg

Ausladung von 2,4 m bis
Tragkraft mit 18 t Seilflasche m
kg

							40	
							6000	
			23	25	30	35	40	
			12000	10900	8850	7450	6350	
		15,5	20	25	30	35	40	
		18000	13400	10250	8200	6800	5700	

Ausleger m

			25	30	35	40	45	50	55	60
--	--	--	----	----	----	----	----	----	----	----

Länge Gegengewichtsausleger m

			16	16	21	21	21	21	21	26
--	--	--	----	----	----	----	----	----	----	----

Turmdrehkran

GT 1372 B

Niedrige Turmspitze.
Panorama-Kabine.
Schrägrollendrehkranz.
Fernsteuerung mittels tragbarem
Zweihebelsteuergerät.
Präzise und rasche Arbeitsweise.
Dynaweit-Wirbelstrombremse für
progressive Verlangsamung der Hub-
und Senkgeschwindigkeiten.
Mehrgeschwindigkeits-Hubwerk mit
Überlastschutzvorrichtung, Lastbe-
grenzungsschalter für alle Gänge.
Senk-Schnellgänge.
Gangwechsel unter Last fernege-
steuert.

Drehwerktrieb mit progressiver
Beschleunigung durch Wirbelstrom-
bremse auf beide Reduktions-
getriebe.
Drehwerk-Bremslüftung fern-
gesteuert.
Zweigeschwindigkeitslaufkatze
mit Seilbruchsicherung,
automatisch wirkende, elektromag-
netische Bremse bei Stomausfall.
Seilflasche für raschen Wechsel von
zwei- auf viersträngigen Betrieb.
Fahrwerk mit Ein- oder Zweige-
schwindigkeitsmotoren.
Gegengewichtskasten aus
Stahlblech.
Seilrollen mit dauergeschmierten
Rollenlagern.
SUVA- und SEV-geprüft.

Hubgeschwindigkeiten:
Standard-Hubwerk 82 PS mit Wirbelstrombremse für progressive Verlang-
samung der Hub- und Senkgeschwindigkeiten.

2facher Seilzug mit 6 t Seilflasche
f. Lasten bis 6000 kg 0– 50 m/Min.
f. Lasten bis 3000 kg 0–100 m/Min.
Senkschnellgänge
f. Lasten bis 1600 kg 0–105 m/Min.
f. Lasten bis 600 kg 0–210 m/Min.

4facher Seilzug mit 12 t Seilflasche
f. Lasten bis 12000 kg 0– 25 m/Min.
f. Lasten bis 6000 kg 0– 50 m/Min.
Senkschnellgänge
f. Lasten bis 3200 kg 0–52,5 m/Min.
f. Lasten bis 1200 kg 0–105 m/Min.

Fahrgeschwindigkeit
10/20 oder 20/40 m/Min.
Katzfahrgeschwindigk. 8/50 m/Min.
Drehgeschwindigkeit 0–0.7 U/Min.
Anschlusswert 380 V 120 KVA

Hubwerk 150 PS für sehr grosse Hub-
höhen.

6facher Seilzug mit 18 t Seilflasche
f. Lasten bis 18000 kg 0–17 m/Min.
f. Lasten bis 9000 kg 0–33 m/Min.
f. Lasten bis 6000 kg 0–50 m/Min.
Senkschnellgänge
f. Lasten bis 4800 kg 0–35 m/Min.
f. Lasten bis 1800 kg 0–70 m/Min.