



4b

Weitz

Teleskop-Turmdrehkrane bis zu 400 m/t mit variabler Turmhöhe, fahrbar, stationär, kletterbar.

Portal-Turmdrehkrane.

Laufkatzenausleger:
Bestreichen der gesamten Stockwerke in jeder Höhe.
Ausnützung der Ausladung bis in Turmnahe.
Weiches Absetzen der Lasten und genaue Ausführung aller Bewegungen bei horizontalem Lastweg.
Bessere Ausnützung der Reichweite und geringer Abstand vom Gebäude trotz grosser Spurweite, da keine drehenden Gegengewichtskasten in Bodennähe.

Teleskopmontage mittels patentierter Vorrichtung. Max. Tragkräfte unabhängig von den Auslegerlängen.
Niedrige Turmspitze.
Schützensteuerung oder Kontrollersteuerung auf Wunsch. Fernsteuerung mittels tragbarem Zweihebelsteuergerät oder Druckknopfsteuerung.
Präzise und rasche Arbeitsweise mittels Mehrgeschwindigkeits-hubmotoren mit Feingang.
Dynaweitz Wirbelstrombremse für progressive Verlangsamung der Hub- und Senkgeschwindigkeiten.
Ölbadgetriebe mit Flanschmotoren mit eingebauter Bremse.
Laufkatze mit automatischer Seilflasche für 2- oder 4-strängigen Betrieb.
Fahrwerk mit Ein- oder Zweigeschwindigkeitsmotoren.
Kiesballastkasten oder Betonballastwahlweise.

Grues à tour télescopique jusqu'à 400 t/m à hauteur variable, roulantes, stationnaires, hissables.

Grues à tour sur portique.

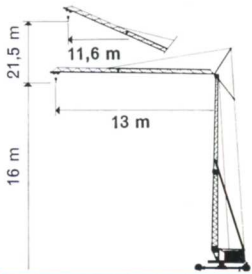
La flèche à chariot:
Couvre la surface totale de l'étage à toutes les hauteurs.
Utilise la portée jusqu'à proximité de la tour.
Variation de la portée en conservant la charge sur le plan horizontal.
Précision des mouvements sans balancement de la charge.
Meilleure utilisation de la portée par la possibilité de placer la grue plus près du bâtiment.
Pas de contrepoids tournant à la base donc encombrement au sol minimum.

Montage télescopique par dispositif breveté. Charges max. indépendantes des longueurs de flèche.
Pointes de flèche basses.
Commandes à contacteurs électromagnétiques ou contrôleurs sur demande. Télécommande par manipulateur portatif à leviers ou boîte à boutons poussoirs.
Mouvements précis et rapides par moteurs de levage à plusieurs vitesses et microvitesses. Dynaweitz assurant un ralentissement progressif des vitesses de levage et de descente pour une grande précision de pose.
Moteurs électriques avec freins incorporés montés directement sur les carters de réduction à bain d'huile.
Chariots à mouflage automatique pour 2 ou 4 brins.
Trains de translation avec moteurs à une ou deux vitesses.
Caisses à lest à gravier ou lestage par barres en béton au choix.

Änderungen vorbehalten
Sous réserve de modifications



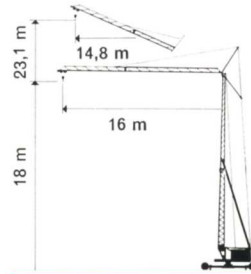
1040



Auslegerlänge longueur de la flèche	13 m			
Ausladung portée	m	8,05	11,25	13,1
Tragkraft charges	kg	1100	750	630

Laufkatzenausleger	16 m	Flèche à chariot	
Hubhöhe U. K. Haken		hauteur sous crochet	
Wippausleger		Flèche relevée	
Ausladung	11,6 m	portée	
Tragkraft	760 kg	charge	
Hubhöhe U. K. Haken	21,5 m	hauteur sous crochet	
Hubgeschwindigkeiten	40 m/Min	vitesse de levage	
für Lasten bis 630 kg	10 m/Min	pour charges jusqu'à 630 kg	
Katzfahrgeschwindigkeit	20 m/Min	pour charges jusqu'à 1100 kg	
Drehgeschwindigkeit	1 tr/Min	vitesse de déplacement du chariot	
Anschlusswert	15 kVA	vitesse d'orientation	
Spurweite der Abstützungen	3,4 m	puissance à souscrire	
Radstand der Abstützungen	3,4 m	écartement des vérins	
Dienstgewicht ca.	9 t	empattement des vérins	
Konstruktionsgewicht ca.	5,9 t	poids en ordre de marche env.	
		poids de construction env.	

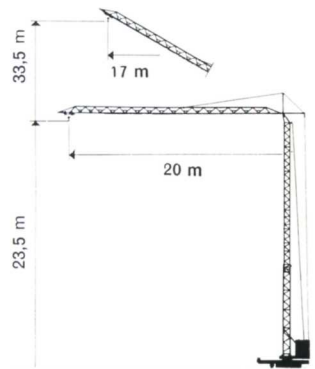
1050



Auslegerlänge longueur de la flèche	16 m			
Ausladung portée	m	9,8	13,75	16
Tragkraft charges	kg	1100	750	630

Laufkatzenausleger	18 m	Flèche à chariot	
Hubhöhe U. K. Haken		hauteur sous crochet	
Wippausleger		Flèche relevée	
Ausladung	14,8 m	portée	
Tragkraft	715 kg	charge	
Hubhöhe U. K. Haken	23,1 m	hauteur sous crochet	
Hubgeschwindigkeiten	40 m/Min	vitesse de levage	
für Lasten bis 630 kg	10 m/Min	pour charges jusqu'à 630 kg	
Katzfahrgeschwindigkeit	25 m/Min	pour charges jusqu'à 1100 kg	
Drehgeschwindigkeit	1 tr/Min	vitesse de translation	
Anschlusswert	15 kVA	de la grue	
Spurweite	3,4 m	vitesse de déplacement du chariot	
Radstand	3,4 m	vitesse d'orientation	
Dienstgewicht ca.	10,5 t	puissance à souscrire	
Konstruktionsgewicht ca.	6,5 t	écartement	
		empattement	
		poids en ordre de marche env.	
		poids de construction env.	

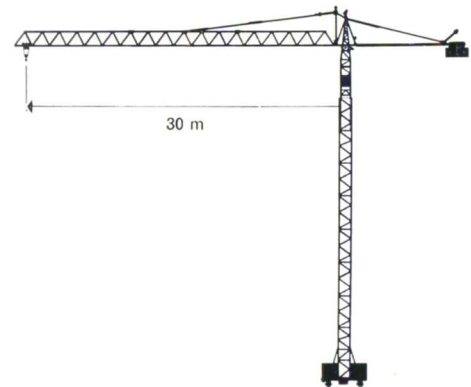
1060



Auslegerlänge longueur de la flèche	20 m			
Ausladung portée	m	11	13	20
Tragkraft charges	kg	1200	1000	630

Laufkatzenausleger	14-18,3-	Flèche à chariot
Hubhöhe U. K. Haken	23,5 m	hauteur sous crochet
Wippausleger		Flèche relevée
Ausladung	17 m	portée
Tragkraft	630 kg	charge
Hubhöhe U. K. Haken	33,5 m	hauteur sous crochet
Hubgeschwindigkeiten		vitesse de levage
für Lasten bis 630 kg	40 m/Min	pour charges jusqu'à 630 kg
für Lasten bis 1200 kg	20 m/Min	pour charges jusqu'à 1200 kg
Fahrtgeschwindigkeit		vitesse de translation
des Kranes	25 m/Min	de la grue
Katzfahrtgeschwindigkeit	30 m/Min	vitesse de déplacement du chariot
Drehgeschwindigkeit	0,76 tr/Min	vitesse d'orientation
Anschlusswert	15 kVA	puissance à souscrire
Spurweite	2,8 m	écartement
Radstand	2,8 m	empattement
Dienstgewicht ca.	17,3 t	poids en ordre de marche env.
Konstruktionsgewicht ca.	7,6 t	poids de construction env.

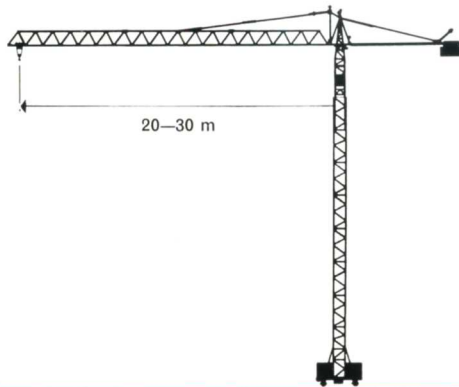
1128



Auslegerlänge longueur de la flèche	30 m					
Ausladung von 2 m bis portée de 2 m à	m	13,75	15	20	25	30
Tragkraft charges	kg	2000	1800	1300	1000	800

Standard Hubhöhe U. K. Haken	12 m	hauteur std de levage sous crochet
max. Hubhöhe U. K. Haken (Kran fahrbar)	30 m	hauteur max. de levage s. cr. (grue autonome)
max. Hubhöhe U. K. Haken (mit Verankerung)	90 m	hauteur max. de levage s. cr. (grue ancrée)
Hubgeschwindigkeiten mit zweifachem Seilzug		vitesse de levage avec mouflage 2 brins
für Lasten bis 1000 kg	50 m/Min	pour charges jusqu'à 1000 kg
für Lasten bis 2000 kg	25 m/Min	pour charges jusqu'à 2000 kg
Feingang für alle Lasten	5 m/Min	microvitesse pour toutes les charges
Fahrtgeschwindigkeit des Kranes	20 m/Min	vitesse de translation de la grue
Katzfahrtgeschwindigkeit	30 m/Min	vitesse de déplacement du chariot
Drehgeschwindigkeit	0,8 tr/Min	vitesse d'orientation
Anschlusswert	25 kVA	puissance à souscrire
Spurweite	3,2 m	écartement
Radstand	3,2 m	empattement
Kurvenradius	8 m	rayon minimum de voie courbe
Drehradius Gegengewichts- ausleger	11,8 m	rayon giratoire de la flèche à contrepoids
Dienstgewicht ca.	40 t	poids en ordre de marche env.
Konstruktionsgewicht ca.	13 t	poids de construction env.

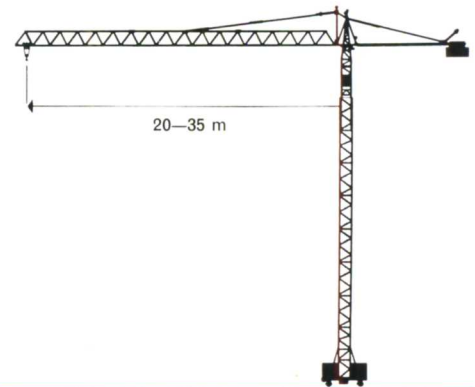
1140



Auslegerlänge longueur de la flèche	30 m					
Ausladung von 2 m bis portée de 2 m à	m	14	17.5	20	25	30
Tragkraft charges	kg	3000	2250	1950	1500	1200

Standard Hubhöhe U. K. Haken	12 m	hauteur std de levage sous crochet
max. Hubhöhe U. K. Haken (Kran fahrbar)	33 m	hauteur max. de levage s. cr. (grue autonome)
max. Hubhöhe U. K. Haken (mit Verankerung)	90 m	hauteur max. de levage s. cr. (grue ancrée)
Hubgeschwindigkeiten mit zweifachem Seilzug		vitesse de levage avec mouflage 2 brins
für Lasten bis 1200 kg	60 m/Min	pour charges jusqu'à 1200 kg
für Lasten bis 3000 kg	30 m/Min	pour charges jusqu'à 3000 kg
Feingang für alle Lasten	5 m/Min	microvitesse pour toutes les charges
Fahrgeschwindigkeit des Kranes	20 m/Min	vitesse de translation de la grue
Katzfahrgeschwindigkeit	30 m/Min	vitesse de déplacement du chariot
Drehgeschwindigkeit	0,8 tr/Min	vitesse d'orientation
Anschlusswert	40 kVA	puissance à souscrire
Spurweite	3,2 m	écartement
Radstand	3,2 m	empattement
Kurvenradius	10 m	rayon minimum de voie courbe
Drehradius Gegengewichts- ausleger	11,8 m	rayon giratoire de la flèche à contrepoids
Dienstgewicht ca.	50 t	pois en ordre de marche env.
Konstruktionsgewicht ca.	15,5 t	pois de construction env.

1145

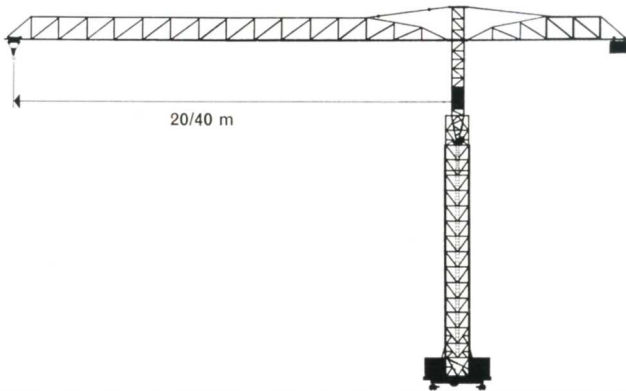


Auslegerlänge longueur de la flèche	35 m						
Ausladung von 2 m bis portée de 2 m à	m	14	17,5	20	25	30	35
Tragkraft charges	kg	3000	2250	1950	1500	1200	1000

Standard Hubhöhe U. K. Haken	12 m	hauteur std de levage sous crochet
max. Hubhöhe U. K. Haken (Kran fahrbar)	33 m	hauteur max. de levage s. cr. (grue autonome)
max. Hubhöhe U. K. Haken (mit Verankerung)	90 m	hauteur max. de levage s. cr. (grue ancrée)
Hubgeschwindigkeiten mit zweifachem Seilzug		vitesse de levage avec mouflage 2 brins
für Lasten bis 1200 kg	60 m/Min	pour charges jusqu'à 1200 kg
für Lasten bis 3000 kg	30 m/Min	pour charges jusqu'à 3000 kg
Feingang für alle Lasten	5 m/Min	microvitesse pour toutes les charges
Fahrgeschwindigkeit des Kranes	20 m/Min	vitesse de translation de la grue
Katzfahrgeschwindigkeit	30 m/Min	vitesse de déplacement du chariot
Drehgeschwindigkeit	0,8 tr/Min	vitesse d'orientation
Anschlusswert	40 kVA	puissance à souscrire
Spurweite	3,2 m	écartement
Radstand	3,2 m	empattement
Kurvenradius	10 m	rayon minimum de voie courbe
Drehradius Gegengewichts- ausleger	13,2 m	rayon giratoire de la flèche à contrepoids
Dienstgewicht ca.	62 t	pois en ordre de marche env.
Konstruktionsgewicht ca.	17,5 t	pois de construction env.

1265

1265 B

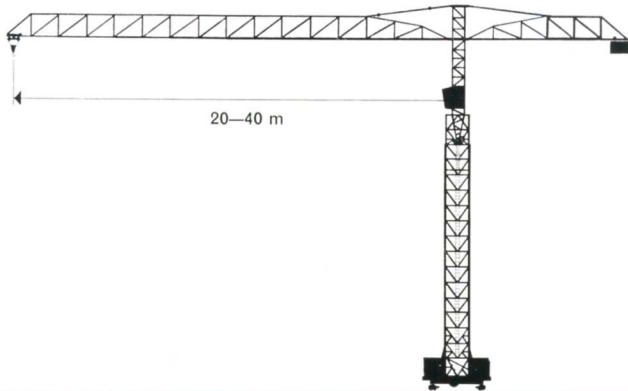


Auslegerlänge longueur de la flèche	30/35 m							
Ausladung von 1,9 m bis portée de 1,9 m à	m	21	25	30	35		4 t Lauf- katze chariot 4 t	
Tragkraft charges	kg	4000	3250	2750	2250			
Ausladung von 1,9 m bis portée de 1,9 m à	m	11	15	20	25	30	35	8 t Lauf- katze chariot 8 t
Tragkraft charges	kg	8000	5600	4000	3000	2500	2000	
Auslegerlänge longueur de la flèche	20/25 m							
Ausladung von 1,9 m bis portée de 1,9 m à	m			23,5	25			4 t Lauf- katze chariot 4 t
Tragkraft charges	kg			4000	3750			
Ausladung von 1,9 m bis portée de 1,9 m à	m	12	15	20	23,5	25		8 t Lauf- katze chariot 8 t
Tragkraft charges	kg	8000	6250	4500	3750	3500		

Auslegerlänge longueur de la flèche	40 m											
Ausladung v. 1,9 m bis portée de 1,9 m à	m	17,5	20	25	30	35	40				4 t Lauf- katze chariot 4 t	
Tragkraft charges	kg	4000	3400	2600	2100	1750	1500					
Ausladung v. 1,9 m bis portée de 1,9 m à	m	9	10	11,5	15	20	25	30	35	40		8 t Lauf- katze chariot 8 t
Tragkraft charges	kg	8000	7100	6000	4400	3150	2350	1850	1500	1250		

Standard Hubhöhe U.K. Haken	15/16 m	hauteur std de levage sous crochet
max. Hubhöhe U.K. Haken (Kran fahrbar)	43/44 m	hauteur max. de levage s. cr. (grue autonome)
max. Hubhöhe U.K. Haken (mit Verankerung)	140 m	hauteur max. de levage s. cr. (grue ancrée)
Hubgeschwindigkeiten mit zweifachem Seilzug		vitesse de levage avec mouflage 2 brins
für Lasten bis 1800 kg	0-108 m/Min	pour charges jusqu'à 1800 kg
für Lasten bis 2500 kg	0-80 m/Min	pour charges jusqu'à 2500 kg
für Lasten bis 4000 kg	0-55 m/Min	pour charges jusqu'à 4000 kg
Hubgeschwindigkeiten mit vierfachem Seilzug		vitesse de levage avec mouflage 4 brins
für Lasten bis 3600 kg	0-54 m/Min	pour charges jusqu'à 3600 kg
für Lasten bis 5000 kg	0-40 m/Min	pour charges jusqu'à 5000 kg
für Lasten bis 8000 kg	0-27,5 m/Min	pour charges jusqu'à 8000 kg
progressive Verlangsamung der Hub- u. Senkgeschwindigkeiten		ralentissement progressif des vitesses de levage et de descente
Fahrgeschwindigkeit des Kranes	10/20 m/Min	vitesse de translation de la grue
Katzfahrgeschwindigkeiten	9/35 m/Min	vitesse de déplacement du chariot
Drehgeschwindigkeit	0,9 tr/Min	vitesse d'orientation
Anschlusswert	100 kVA	puissance à souscrire
Spurweite	5 m	écartement
Radstand	5 m	empattement
Kurvenradius	12 m	rayon minimum de voie courbe
Drehradius Gegengewichts- ausleger	16,8 m	rayon giratoire de la flèche à contrepoids
Dienstgewicht ca.	69 t	pois en ordre de marche env.
Konstruktionsgewicht ca.	30 t	pois de construction env.

1290



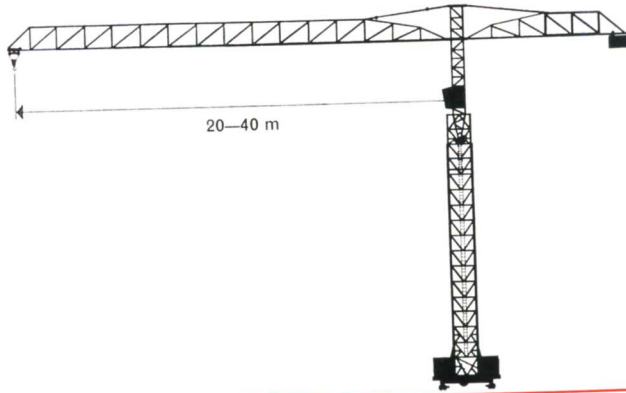
Auslegerlänge longueur de la flèche	35 m						
Ausladung von 1,9 m bis portée de 1,9 m à	m		25	30	35		
Tragkraft charges	kg		4000	3250	2750		4 t Lauf- katze chariot 4 t
Ausladung von 1,9 m bis portée de 1,9 m à	m	13	15	20	25	30	35
Tragkraft charges	kg	8000	6700	4800	3750	3000	2500

Auslegerlänge longueur de la flèche	40 m						
Ausladung von 1,9 m bis portée de 1,9 m à	m		21,5	25	30	35	40
Tragkraft charges	kg		4000	3400	2750	2350	2000
Ausladung von 1,9 m bis portée de 1,9 m à	m	11	13	15	20	25	30
Tragkraft charges	kg	8000	6700	5700	4100	3150	2500

Auslegerlänge longueur de la flèche	40 m						
Ausladung von 1,9 m bis portée de 1,9 m à	m		21,5	25	30	35	40
Tragkraft charges	kg		4000	3400	2750	2350	2000
Ausladung von 1,9 m bis portée de 1,9 m à	m	11	13	15	20	25	30
Tragkraft charges	kg	8000	6700	5700	4100	3150	2500

Standard Hubhöhe U.K. Haken	15/16 m	hauteur std de levage sous crochet
max. Hubhöhe U.K. Haken (Kran fahrbar)	43/44 m	hauteur max. de levage s. cr. (grue autonome)
max. Hubhöhe U.K. Haken (mit Verankerung)	140 m	hauteur max. de levage s. cr. (grue ancrée)
Hubgeschwindigkeiten mit zweifachem Seilzug		vitesse de levage avec mouflage 2 brins
für Lasten bis 1800 kg	0-108 m/Min	pour charges jusqu'à 1800 kg
für Lasten bis 2500 kg	0-80 m/Min	pour charges jusqu'à 2500 kg
für Lasten bis 4000 kg	0-55 m/Min	pour charges jusqu'à 4000 kg
Hubgeschwindigkeiten mit vierfachem Seilzug		vitesse de levage avec mouflage 4 brins
für Lasten bis 3600 kg	0-54 m/Min	pour charges jusqu'à 3600 kg
für Lasten bis 5000 kg	0-40 m/Min	pour charges jusqu'à 5000 kg
für Lasten bis 8000 kg	0-27,5 m/Min	pour charges jusqu'à 8000 kg
progressive Verlangsamung der Hub- u. Senkgeschwindigkeiten		ralentissement progressif des vitesses de levage et de descente
Fahrtgeschwindigkeit des Kranes	10/20 m/Min	vitesse de translation de la grue
Katzfahrtgeschwindigkeiten	9/35 m/Min	vitesse de déplacement du chariot
Drehgeschwindigkeit	0,9 tr/Min	vitesse d'orientation
Anschlusswert	100 kVA	puissance à souscrire
Spurweite	5 m	écartement
Radstand	5 m	empattement
Kurvenradius	12 m	rayon minimum de voie courbe
Drehradius Gegengewichts- ausleger	16,8 m	rayon giratoire de la flèche à contrepoids
Dienstgewicht ca.	98 t	poids en ordre de marche env.
Konstruktionsgewicht ca.	44 t	poids de construction env.

1290 S2

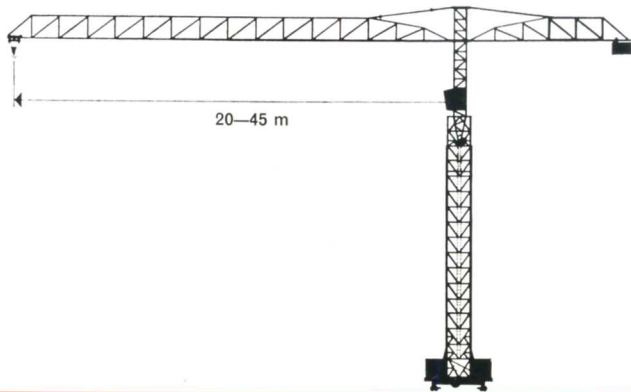


Auslegerlänge longueur de la flèche	35 m								
Ausladung von 1,9 m bis portée de 1,9 m à	m	16,5	20	25	30	35			
Tragkraft charges	kg	6000	4800	3750	3000	2500	6 t Laufkatze chariot 6 t		
Ausladung von 1,9 m bis portée de 1,9 m à	m	9	10,5	12,5	15	20	25	30	35
Tragkraft charges	kg	12000	10000	8000	6450	4550	3500	2750	2550

Auslegerlänge longueur de la flèche	40 m									
Ausl. von 1,9 m bis portée de 1,9 m à	m	14,5	15	20	25	30	35	40		
Tragkraft charges	kg	6000	5700	4100	3150	2500	2100	1750		6 t Laufkatze chariot 6 t
Ausl. von 1,9 m bis portée de 1,9 m à	m	8	9	11	15	20	25	30	35	40
Tragkraft charges	kg	12000	10000	8000	5450	3850	2900	2250	1850	1500

Standard Hubhöhe U. K. Haken	15/16 m	hauteur std de levage sous crochet
max. Hubhöhe U. K. Haken (Kran fahrbar)	43/44 m	hauteur max. de levage s. cr. (grue autonome)
max. Hubhöhe U. K. Haken (mit Verankerung)	140 m	hauteur max. de levage s. cr. (grue ancrée)
Hubgeschwindigkeiten mit zweifachem Seilzug		vitesses de levage avec mouflage 2 brins
für Lasten bis 1800 kg	0-108 m/Min	pour charges jusqu'à 1800 kg
für Lasten bis 4500 kg	0-48 m/Min	pour charges jusqu'à 4500 kg
für Lasten bis 6000 kg	0-32 m/Min	pour charges jusqu'à 6000 kg
Hubgeschwindigkeiten mit vierfachem Seilzug		vitesses de levage avec mouflage 4 brins
für Lasten bis 3600 kg	0-54 m/Min	pour charges jusqu'à 3600 kg
für Lasten bis 9000 kg	0-24 m/Min	pour charges jusqu'à 9000 kg
für Lasten bis 12000 kg	0-16 m/Min	pour charges jusqu'à 12000 kg
progressive Verlangsamung der Hub- u. Senkgeschwindigkeiten		ralentissement progressif des vitesses de levage et de descente
Fahrgeschwindigkeit des Kranes	10/20 m/Min	vitesse de translation de la grue
Katzfahrgeschwindigkeiten	12/35 m/Min	vitesses de déplacement du chariot
Drehgeschwindigkeit	0,9 tr/Min	vitesse d'orientation
Anschlusswert	100 kVA	puissance à souscrire
Spurweite	5 m	écartement
Radstand	5 m	empattement
Kurvenradius	12 m	rayon minimum de voie courbe
Drehradius Gegengewichts- ausleger	16,8 m	rayon giratoire de la flèche à contrepoids
Dienstgewicht ca.	100 t	poids en ordre de marche env.
Konstruktionsgewicht ca.	46 t	poids de construction env.

1296

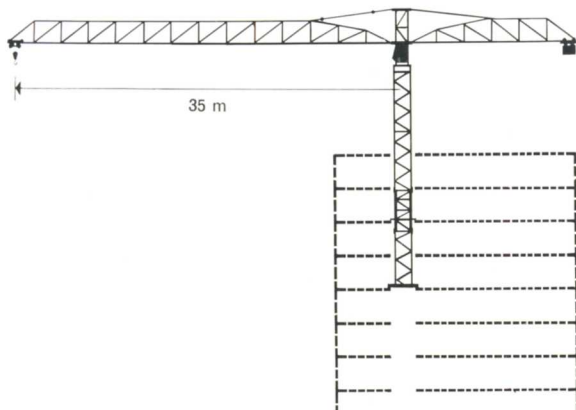


Auslegerlänge longueur de la flèche	20-40 m									
Ausladung von 2 m bis portée de 2 m à	m		23,5	25	30	35	40	6 t Lauf- katze chariot 6 t		
Tragkraft charges	kg		6000	5600	4550	3800	3250			
Ausladung von 2 m bis portée de 2 m à	m	12,5	15	20	23,5	25	30	35	40	12 t Lauf- katze chariot 12 t
Tragkraft charges	kg	12000	9750	6950	5750	5350	4300	3550	3000	

Auslegerlänge longueur de la flèche	45 m										
Ausl. von 2 m bis portée de 2 m à	m		21,5	25	30	35	40	45	6 t Lauf- katze chariot 6 t		
Tragkraft charges	kg		6000	5000	4050	3400	2900	2500			
Ausl. von 2 m bis portée de 2 m à	m	11,5	15	20	21,5	25	30	35	40	45	12 t Lauf- katze chariot 12 t
Tragkraft charges	kg	12000	8700	6200	5750	4750	3800	3150	2650	2250	

Standard Hubhöhe U. K. Haken	21/20 m	hauteur std de levage sous crochet
max. Hubhöhe U. K. Haken (Kran fahrbar)	44/45 m	hauteur max. de levage s. cr. (grue autonome)
max. Hubhöhe U. K. Haken (mit Verankerung)	140 m	hauteur max. de levage s. cr. (grue ancrée)
Hubgeschwindigkeiten mit zweifachem Seilzug		vitesse de levage avec mouflage 2 brins
für Lasten bis 1800 kg	0-108 m/Min	pour charges jusqu'à 1800 kg
für Lasten bis 4500 kg	0-48 m/Min	pour charges jusqu'à 4500 kg
für Lasten bis 6000 kg	0-32 m/Min	pour charges jusqu'à 6000 kg
Hubgeschwindigkeiten mit vierfachem Seilzug		vitesse de levage avec mouflage 4 brins
für Lasten bis 3600 kg	0-54 m/Min	pour charges jusqu'à 3600 kg
für Lasten bis 5000 kg	0-24 m/Min	pour charges jusqu'à 5000 kg
für Lasten bis 12000 kg	0-16 m/Min	pour charges jusqu'à 12000 kg
progressive Verlangsamung der Hub- u. Senkgeschwindigkeiten		ralentissement progressif des vitesses de levage et de descente
Fahrgeschwindigkeit des Kranes	10/20 m/Min	vitesse de translation de la grue
Katzfahrgeschwindigkeiten	9/35 m/Min	vitesse de déplacement du chariot
progressive		vitesse d'orientation
Drehgeschwindigkeiten	0-0.8 tr/Min	progressives
Anschlusswert	100 kVA	puissance à souscrire
Spurweite	6 m	écartement
Radstand	6 m	empattement
Kurvenradius	12 m	rayon minimum de voie courbe
Drehradius Gegengewichts- ausleger	22 m	rayon giratoire de la flèche à contrepoids
Dienstgewicht ca.	110 t	poids en ordre de marche env.
Konstruktionsgewicht ca.	50 t	poids de construction env.

1268 H



Auslegerlänge
longueur de la flèche 35 m

Ausladung von 1,9 m bis
portée de 1,9 m à

m	10	12,8	15,5	20	25	30	35
---	----	------	------	----	----	----	----

Tragkraft
charges

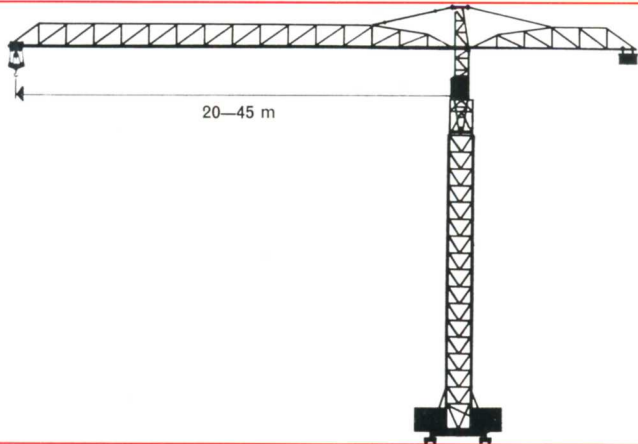
kg	8000	6000	4800	3800	2700	2200	1750
----	------	------	------	------	------	------	------

Standard Hubhöhe U. K. Haken	32 m	hauteur std de levage sous crochet
max. Hubhöhe U. K. Haken		hauteur max. de levage s. cr.
mit zweifachem Seilzug	190/300 m	avec mouflage 2 brins
Hubgeschwindigkeiten		vitesse de levage
mit zweifachem Seilzug		avec mouflage 2 brins
für Lasten bis 1000 kg	0-200 m/Min	pour charges jusqu'à 1000 kg
für Lasten bis 2250 kg	0-113 m/Min	pour charges jusqu'à 2250 kg
für Lasten bis 4000 kg	0- 62 m/Min	pour charges jusqu'à 4000 kg
Hubgeschwindigkeiten mit		vitesse de levage
vierfachem Seilzug		avec mouflage 4 brins
für Lasten bis 2000 kg	0-100 m/Min	pour charges jusqu'à 2000 kg
für Lasten bis 4500 kg	0- 57 m/Min	pour charges jusqu'à 4500 kg
für Lasten bis 8000 kg	0- 31 m/Min	pour charges jusqu'à 8000 kg
progressive Verlangsamung der		ralentissement progressif des
Hub- u. Senkgeschwindigkeiten		vitesse de levage et de descente
Katzfahrgeschwindigkeit	50 m/Min	vitesse de déplacement du chariot
Drehgeschwindigkeit	0,8 tr/Min	vitesse d'orientation
Anschlusswert	180 kVA	puissance à souscrire
Drehradius		rayon giratoire
des Gegengewichtsauslegers	16,8 m	de la flèche à contrepoids
Dienstgewicht ca.	34 t	poids en ordre de marche env.
Konstruktionsgewicht ca.	27,2 t	poids de construction env.





1361

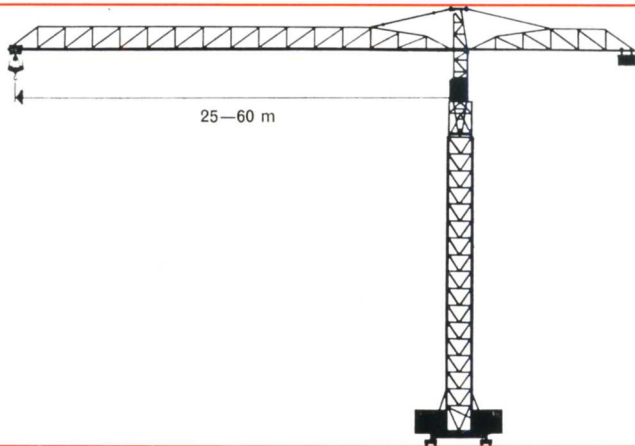


Auslegerlänge longueur de la flèche	20–40 m						
Ausladung von 1,9 m bis portée de 1,9 m à	m	29	30	35	40		
Tragkraft charges	kg	6000	5750	4750	4000		
Ausladung von 1,9 m bis portée de 1,9 m à	m	15	20	25	30	35	40
Tragkraft charges	kg	12000	8700	6800	5500	4500	3750

Auslegerlänge longueur de la flèche	45 m						
Ausladung von 1,9 m bis portée de 1,9 m à	m	26,5	30	35	40	45	
Tragkraft charges	kg	6000	5250	4350	3750	3250	
Ausladung von 1,9 m bis portée de 1,9 m à	m	14	20	25	30	35	40
Tragkraft charges	kg	12000	8000	6200	5000	4100	3500

Standard Hubhöhe U. K. Haken	19/20 m	hauteur std de levage sous crochet
max. Hubhöhe U. K. Haken (Kran fahrbar)	52/53 m	hauteur max. de levage s. cr. (grue autonome)
max. Hubhöhe U. K. Haken (mit Verankerung)	140 m	hauteur max. de levage s. cr. (grue ancrée)
Hubgeschwindigkeiten mit zweifachem Seilzug		vitesse de levage avec mouflage 2 brins
für Lasten bis 1800 kg	0–108 m/Min	pour charges jusqu'à 1800 kg
für Lasten bis 4500 kg	0–48 m/Min	pour charges jusqu'à 4500 kg
für Lasten bis 6000 kg	0–32 m/Min	pour charges jusqu'à 6000 kg
Hubgeschwindigkeiten mit vierfachem Seilzug		vitesse de levage avec mouflage 4 brins
für Lasten bis 3600 kg	0–54 m/Min	pour charges jusqu'à 3600 kg
für Lasten bis 9000 kg	0–24 m/Min	pour charges jusqu'à 9000 kg
für Lasten bis 12000 kg	0–16 m/Min	pour charges jusqu'à 12000 kg
progressive Verlangsamung der Hub- u. Senkgeschwindigkeiten		ralentissement progressif des vitesses de levage et de descente
Fahrtgeschwindigkeit des Kranes	10/20 m/Min	vitesse de translation de la grue
Katzfahrtgeschwindigkeiten	9/35 m/Min	vitesse de déplacement du chariot
progressive		vitesse d'orientation progressives
Drehgeschwindigkeiten	0–0,7 tr/Min	
Anschlusswert	100 kVA	puissance à souscrire
Spurweite	6 m	écartement
Radstand	6 m	empattement
Kurvenradius	10 m	rayon minimum de voie courbe
Drehradius Gegengewichts- ausleger	22 m	rayon giratoire de la flèche à contrepoids
Dienstgewicht ca.	128 t	pois en ordre de marche env.
Konstruktionsgewicht ca.	66 t	pois de construction env.

1362

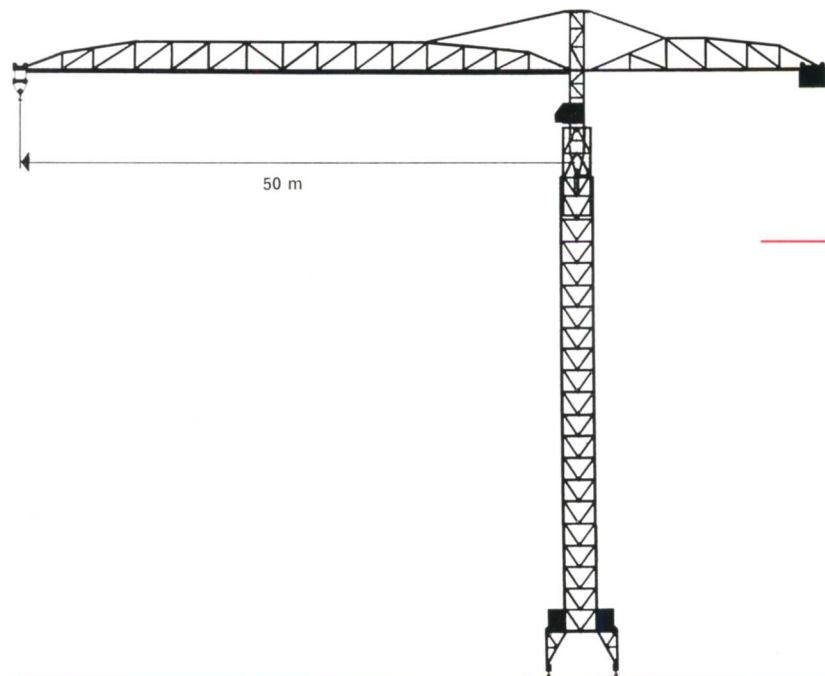


Auslegerlänge longueur de la flèche	40-45 m											
Ausladung von 2,5 m bis portée de 2,5 m à	m											6 t Lauf- katze chariot 6 t
Tragkraft charges	kg											
Ausladung von 2,5 m bis portée de 2,5 m à	m	15	20	25	30	35	40	45				12 t Lauf- katze chariot 12 t
Tragkraft charges	kg	16000	11700	9000	7350	6100	5200	4500				
Auslegerlänge longueur de la flèche	55+60 m											
Ausl. von 2,5 m bis portée de 2,5 m à	m	20,5	25	30	35	40	45	50	55	60		8 t Lauf- katze chariot 8 t
Tragkraft charges	kg	8000	6400	5200	4400	3750	3250	2850	2550	2250		
Ausl. von 2,5 m bis portée de 2,5 m à	m	11	15	25	35	40	45	50	55	60		16 t Lauf- katze chariot 16 t
Tragkraft charges	kg	16000	11200	6100	4100	3450	2950	2550	2250	1950		

Auslegerlänge longueur de la flèche	25-35 m											
Ausladung von 2,5 m bis portée de 2,5 m à	m											8 t Lauf- katze chariot 8 t
Tragkraft charges	kg											
Ausladung von 2,5 m bis portée de 2,5 m à	m	15,5	20	25	30	35						16 t Lauf- katze chariot 16 t
Tragkraft charges	kg	16000	12000	9300	7600	6300						
Auslegerlänge longueur de la flèche	50 m											
Ausladung von 2,5 m bis portée de 2,5 m à	m											8 t Lauf- katze chariot 8 t
Tragkraft charges	kg											
Ausladung von 2,5 m bis portée de 2,5 m à	m	14	20	25	30	35	40	45	50			16 t Lauf- katze chariot 16 t
Tragkraft charges	kg	16000	11000	8500	6900	5750	4900	4250	3700			

Standard Hubhöhe U. K. Haken	19/20 m	hauteur std de levage sous crochet
max. Hubhöhe U. K. Haken (Kran fahrbar)	52/53 m	hauteur max. de levage s. cr. (grue autonome)
max. Hubhöhe U. K. Haken (mit Verankerung)	140 m	hauteur max. de levage s. cr. (grue ancrée)
Hubgeschwindigkeiten mit zweifachem Seilzug		vitesse de levage avec mouflage 2 brins
für Lasten bis 2700 kg	0-100 m/Min	pour charges jusqu'à 2700 kg
für Lasten bis 4000 kg	0-66 m/Min	pour charges jusqu'à 4000 kg
für Lasten bis 8000 kg	0-36 m/Min	pour charges jusqu'à 8000 kg
Hubgeschwindigkeiten mit vierfachem Seilzug		vitesse de levage avec mouflage 4 brins
für Lasten bis 5400 kg	0-50 m/Min	pour charges jusqu'à 5400 kg
für Lasten bis 8000 kg	0-33 m/Min	pour charges jusqu'à 8000 kg
für Lasten bis 16000 kg	0-18 m/Min	pour charges jusqu'à 16000 kg
progressive Verlangsamung der Hub- u. Senkgeschwindigkeiten		ralentissement progressif des vitesses de levage et de descente
Fahrgeschwindigkeit des Kranes	10/20 m/Min	vitesse de translation de la grue
Katzfahrgeschwindigkeiten	8/50 m/Min	vitesse de déplacement du chariot
progressive		vitesse d'orientation
Drehgeschwindigkeiten	0-0,7 tr/Min	progressives
Anschlusswert	120 kVA	puissance à souscrire
Spurweite	6 m	écartement
Radstand	6 m	empattement
Kurvenradius	10 m	rayon minimum de voie courbe
Drehradius Gegengewichts- ausleger	22 m	à contrepoids
Dienstgewicht ca.	142 t	pois en ordre de marche env.
Konstruktionsgewicht ca.	72 t	pois de construction env.

1425

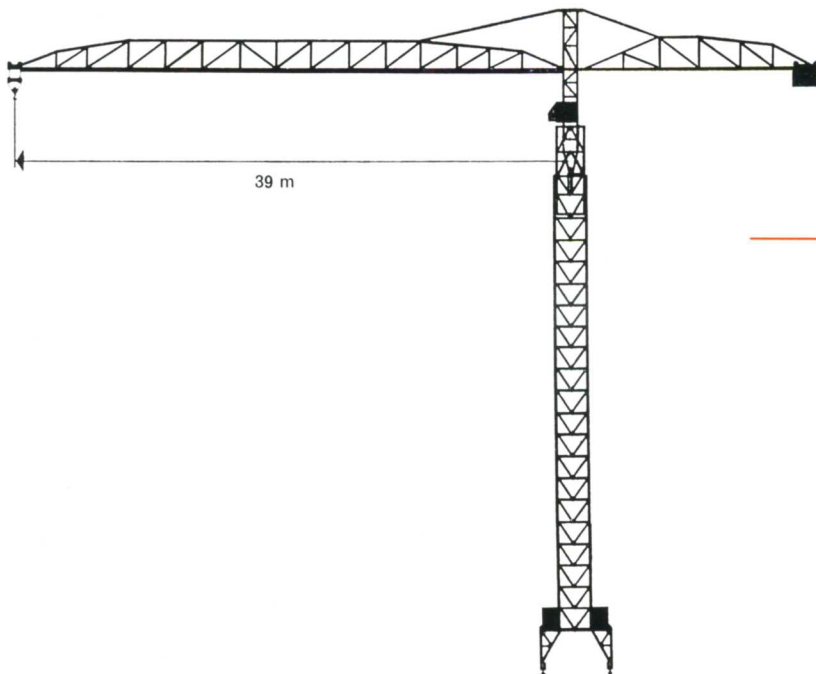


Auslegerlänge
longueur de la flèche 50 m

Ausl. von 3,5 m bis portée de 3,5 m à	m					33	36	40	44	50	10 t Lauf- katze chariot 10 t
Tragkraft charges	kg					10000	9000	8000	7000	6000	
Ausl. von 3,7 m bis portée de 3,7 m à	m	17,5	21	26,5	30	33	36	40	44	50	20 t Lauf- katze chariot 20 t
Tragkraft charges	kg	20000	16000	12000	10400	9250	8250	7250	6250	5250	

Standard Hubhöhe U. K. Haken	19/20 m	hauteur std de levage sous crochet
max. Hubhöhe U. K. Haken (Kran fahrbar)	43/42 m	hauteur max. de levage s. cr. (grue autonome)
max. Hubhöhe U. K. Haken (mit Verankerung)	115 m	hauteur max. de levage s. cr. (grue ancrée)
Hubgeschwindigkeiten mit zweifachem Seilzug		vitesse de levage avec mouflage 2 brins
für Lasten bis 3000 kg	0-140 m/Min	pour charges jusqu'à 3000 kg
für Lasten bis 4500 kg	0-100 m/Min	pour charges jusqu'à 4500 kg
für Lasten bis 10000 kg	0-45 m/Min	pour charges jusqu'à 10000 kg
Hubgeschwindigkeiten mit vierfachem Seilzug		vitesse de levage avec mouflage 4 brins
für Lasten bis 6000 kg	0-70 m/Min	pour charges jusqu'à 6000 kg
für Lasten bis 9000 kg	0-50 m/Min	pour charges jusqu'à 9000 kg
für Lasten bis 20000 kg	0-22,5 m/Min	pour charges jusqu'à 20000 kg
progressive Verlangsamung der Hub- u. Senkgeschwindigkeiten		ralentissement progressif des vitesses de levage et de descente
Fahrgeschwindigkeit des Kranes	20 m/Min	vitesse de translation de la grue
progressive Katzfahrgeschwindigkeiten	0-60 m/Min	vitesse de déplacement du chariot progressives
progressive Drehgeschwindigkeiten	0-0,6 tr/Min	vitesse d'orientation progressives
Anschlusswert	125 kVA	puissance à souscrire
Spurweite	6 m	écartement
Radstand	6 m	empattement
Kurvenradius	30 m	rayon minimum de voie courbe
Drehradius Gegengewichts- ausleger	23,3 m	rayon giratoire de la flèche à contrepoids
Dienstgewicht ca.	204 t	pois en ordre de marche env.
Konstruktionsgewicht ca.	120 t	pois de construction env.

1427



Auslegerlänge longueur de la flèche	30-39 m							
Ausladung von 4,5 m bis portée de 4,5 m à	m	10	12,6	14,6	17,4	21,6	28,9	39
Tragkraft charges	kg	40000	30000	25000	20000	15000	10000	6250

Standard Hubhöhe U. K. Haken	19/20 m	hauteur std de levage sous crochet
max. Hubhöhe U. K. Haken (Kran fahrbar)	43/42 m	hauteur max. de levage s. cr. (grue autonome)
max. Hubhöhe U. K. Haken (mit Verankerung)	115 m	hauteur max. de levage s. cr. (grue ancrée)
Hubgeschwindigkeiten mit 40-t-Laufkatze mit achtfachem Seilzug		vitesse de levage chariot 40 t avec mouflage 8 brins
für Lasten bis 12000 kg	0-35 m/Min	pour charges jusqu'à 12000 kg
für Lasten bis 21000 kg	0-25 m/Min	pour charges jusqu'à 21000 kg
für Lasten bis 40000 kg	0-11,5 m/Min	pour charges jusqu'à 40000 kg
Hubgeschwindigkeiten mit 10-t-Laufkatze mit zweifachem Seilzug		vitesse de levage chariot 10 t avec mouflage 2 brins
für Lasten bis 3000 kg	0-140 m/Min	pour charges jusqu'à 3000 kg
für Lasten bis 4500 kg	0-100 m/Min	pour charges jusqu'à 4500 kg
für Lasten bis 10000 kg	0- 45 m/Min	pour charges jusqu'à 10000 kg
progressive Verlangsamung der Hub- u. Senkgeschwindigkeiten		ralentissement progressif des vitesses de levage et de descente
Fahrgeschwindigkeit des Kranes	20 m/Min	vitesse de translation de la grue
progressive Katzfahrgeschwindigkeiten	0-60 m/Min	vitesses de déplacement du chariot progressives
progressive Drehgeschwindigkeiten	0-0,6 tr/Min	vitesses d'orientation progressives
Anschlusswert	160 kVA	puissance à souscrire
Spurweite	6 m	écartement
Radstand	6 m	empattement
Kurvenradius	30 m	rayon minimum de voie courbe
Drehradius Gegengewichts- ausleger	23,3 m	rayon giratoire de la flèche à contrepoids
Dienstgewicht ca.	204 t	poids en ordre de marche env.
Konstruktionsgewicht ca.	120 t	poids de construction env.



FRANZ STIRNIMANN AG
BAUMASCHINENFABRIK
OLTEN

