

4d



Richier Weitz

**Baukastensystem = Anpassung des
Kranes an
Bauvorhaben
jeder Art**



Gleicher Oberteil für alle Versionen des gleichen Kran- typs

- Hub- und Drehwerk, sowie Laufkatzenantrieb und Steuerschrank leicht zugänglich auf dem Oberteil angeordnet.
- Laufkatzenausleger ab 20 m um je 5 m bis 40 m bzw. 45 m bei gleichbleibender maximaler Tragkraft verlängerbar.

Gleiche Turmelemente für alle Krantypen

- Turmzusammensetzung nach Bauverhältnissen.
- Rasche Montage durch Monoblock-Elemente 1,6 x 1,6 x 6,0 m
- Grosse freistehende Höhen durch Vierwand-Elemente 2,4 x 2,4 x 6,0 m.
- Monoblock- und Vierwand-Elemente kombinierbar.
- Maximale Tragkräfte unabhängig von den Turmhöhen.

Gleiche Unterteile für alle Krantypen

- Stationär:
- Ankerturmstück,
 - Verankerungsrahmen,
 - Verankerungs-Kreuzchassis,
 - stationär auf Fahrchassis.

- Kurvenfahrbar:
- 5 oder 6 m Spur
 - Portalausführung durch Einbau von Zwischenstützen an vorhandene Fahrwerke.

Turmdrehkrane Richier-Weitz

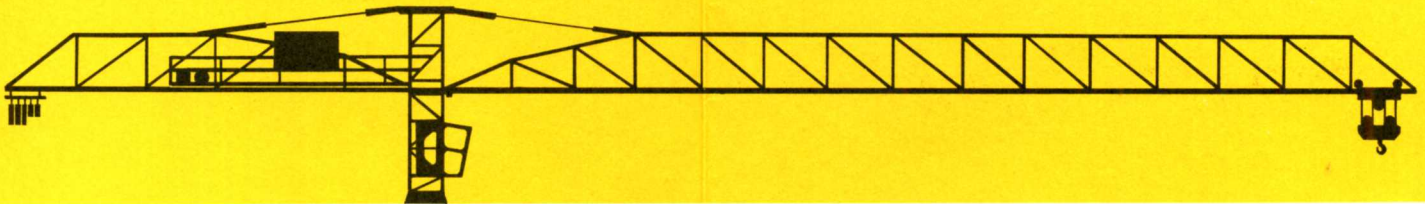
Variable Turmhöhe
fahrbar, mit oder ohne Portal,
stationär,
kletterbar.

Laufkatenausleger:
Bestreichen der gesamten Stock-
werke in jeder Höhe.
Ausnutzung der Ausladung bis in
Turmnahe.
Sanftes Absetzen der Lasten und
genaue Ausführung aller Bewegun-
gen bei horizontalem Lastweg.
Bessere Ausnutzung der Reichweite
und geringer Abstand vom Gebäude,
da keine drehenden Gegengewichts-
kasten in Bodennähe.
Maximale Tragkräfte, unabhängig von

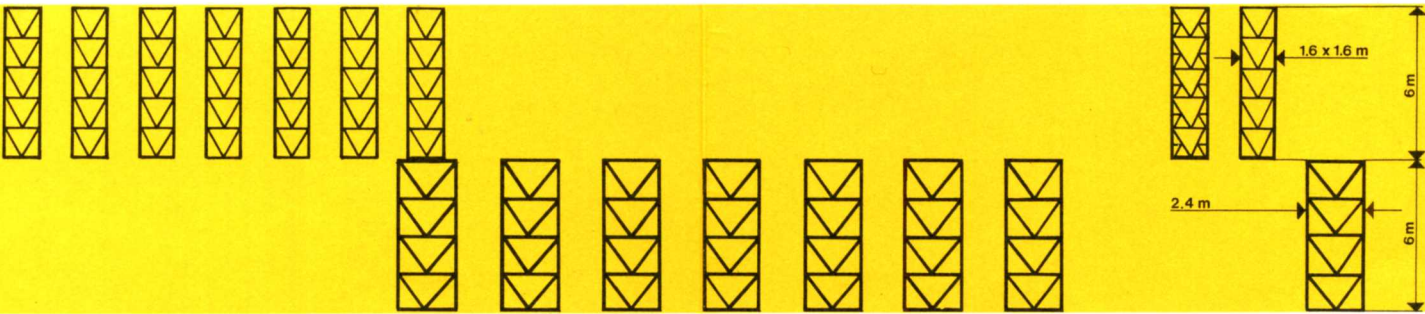
den Auslegerlängen und Turmhöhen.
Niedrige Turmspitze,
Panorama-Kabine,
Schräggrollendrehkranz.
Fernsteuerung mittels tragbarem
Zweihebelsteuergerät.
Präzise und rasche Arbeitsweise.
Dynaweitz-Wirbelstrombremse für
progressive Verlangsamung der Hub-
und Senkgeschwindigkeiten.
Mehrgeschwindigkeits-Hubwerk
mit Überlastschutzvorrichtung.
Gangwechsel unter Last ferngesteuert.
Ölbadgetriebe mit Flanschmotoren
mit eingebauter Bremse.
Drehwerk-Bremslüftung ferngesteuert.
Zweigeschwindigkeitslaufkatze
mit Seilbruchsicherung.

Seilflasche für raschen Wechsel von
zwei- auf viersträngigen Betrieb.
Fahrwerk mit Ein- oder Zweige-
schwindigkeitsmotoren.
Gegengewichtskasten aus Stahlblech.
Kiesballastkasten oder Betonballast,
wahlweise.
SUVA- und SEV-geprüft.

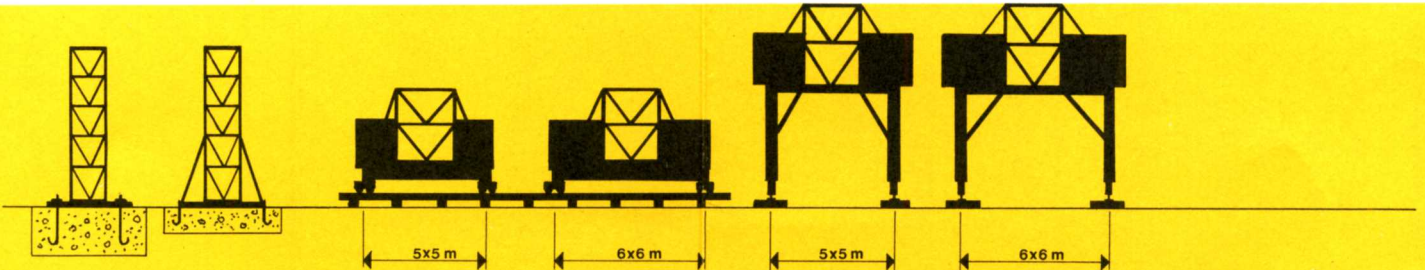
Baul



Glei
Obe
Vers
gleich
typs

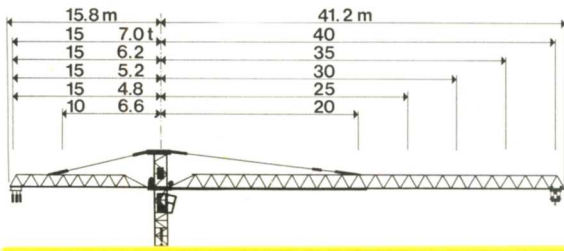


Glei
Turm
für a
Kran

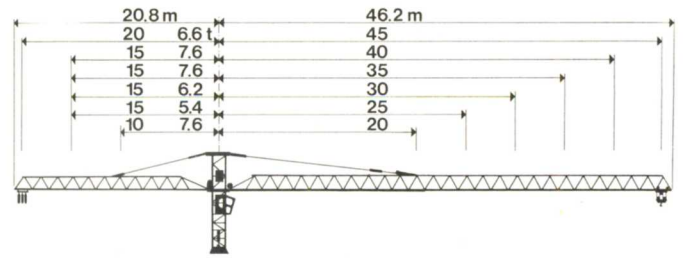


Glei
Unte
für a
Kran

GT 1174



GT 1184



**Jeder Kran
in vielen
Versionen . . .**

Auslegerlänge 45 m

Ausladung von 2,4 m bis	m	18,5	20	25	30	35	40	45
Tragkraft mit 4 t Seilflasche	kg	4000	3700	2850	2300	1900	1650	1400
Ausladung von 2,4 m bis	m	10	15	20	25	30	35	40
Tragkraft mit 8 t Seilflasche	kg	8000	4900	3500	2650	2100	1700	1450

Auslegerlänge 40 m

Ausladung von 2,4 m bis	m		22,5	25	30	35	40	
Tragkraft mit 4 t Seilflasche	kg		4000	3550	2900	2400	2000	
Ausladung von 2,4 m bis	m	12	15	20	25	30	35	40
Tragkraft mit 8 t Seilflasche	kg	8000	6150	4400	3350	2700	2200	1800

Auslegerlängen 20, 25, 30, 35 m

Ausladung von 2,4 m bis	m			25,5	30	35	
Tragkraft mit 4 t Seilflasche	kg			4000	3300	2800	
Ausladung von 2,4 m bis	m	13,5	15	20	25	30	35
Tragkraft mit 8 t Seilflasche	kg	8000	7100	5050	3900	3100	2600

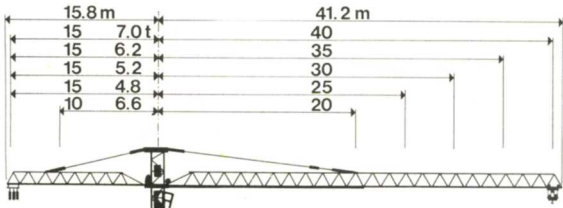
Hubgeschwindigkeiten:

Standard-Hubwerk mit Wirbelstrombremse für progressive Verlangsamung der Hub- und Senkgeschwindigkeiten.

2facher Seilzug mit 4 oder 8 t Seilflasche für Lasten bis 1800 kg 0–108 m/Min. für Lasten bis 2500 kg 0–80 m/Min. für Lasten bis 4000 kg 0–55 m/Min.	4facher Seilzug mit 8 t Seilflasche für Lasten bis 3600 kg 0–54 m/Min. für Lasten bis 5000 kg 0–40 m/Min. für Lasten bis 8000 kg 0–27,5 m/Min.
---	---

Katzfahrgeschwindigkeiten 9/36 m/Min.
Drehgeschwindigkeit 0,95 U/Min.
Anschlusswert, 380 V 100 KVA

GT 1174



S1

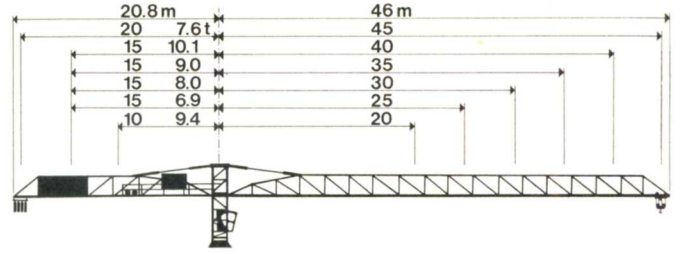
Version

stationär
auf Verankerungsrahmen oder
auf Verankerungs-
Kreuzchassis mit Eckstützen
Monoblock-Turmelemente
1,6×1,6×6,0 m

Max. Hubhöhe UK Haken		GT 1174S1	1184S1	1194S1	1295S1
Kran freistehend	2strängig m	40	40	40	31
	4strängig m	39	39	39	30
Kran am Bau verankert	2strängig m	190	190	190	150
	4strängig m	95*	95*	95*	75*

* ab dieser Höhe mit Spezialhubwinde

GT 1295



Auslegerlänge 45 m

Ausladung von 2,7 m bis	m	21,5	25	30	35	40	45
Tragkraft mit 6 t Seilflasche	kg	6000	5000	4050	3400	2900	2500
Ausladung von 2,7 m bis	m	11,5	15	20	25	30	35
Tragkraft mit 12 t Seilflasche	kg	12000	8700	6200	4750	3800	3150

Auslegerlängen 20, 25, 30, 35, 40 m

Ausladung von 2,7 m bis	m	23,5	25	30	35	40
Tragkraft mit 6 t Seilflasche	kg	6000	5600	4550	3800	3250
Ausladung von 2,7 m bis	m	12,5	15	20	25	30
Tragkraft mit 12 t Seilflasche	kg	12000	9750	6950	5350	4300

Hubgeschwindigkeiten:

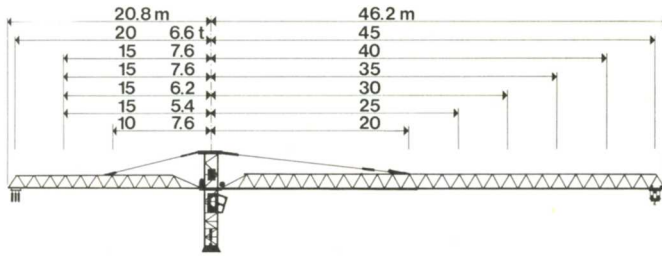
Standard-Hubwerk mit Wirbelstrombremse für progressive Verlangsamung der Hub- und Senkgeschwindigkeiten.

2facher Seilzug mit 6 od. 12 t Seilflasche für Lasten bis 1800 kg 0–108 m/Min.
für Lasten bis 4500 kg 0– 48 m/Min.
für Lasten bis 6000 kg 0– 32 m/Min.

4facher Seilzug mit 12 t Seilflasche für Lasten bis 3600 kg 0–54 m/Min.
für Lasten bis 9000 kg 0–24 m/Min.
für Lasten bis 12000 kg 0–16 m/Min.

Katzfahrgeschwindigkeiten 9/36 m/Min.
Drehgeschwindigkeit 0,9 U/Min.
Anschlusswert, 380 V 100 KVA

GT 1184



Auslegerlänge 45 m								
Ausladung von 2,4 m bis	m	18,5	20	25	30	35	40	45
Tragkraft mit 4 t Seilflasche	kg	4000	3700	2850	2300	1900	1650	1400
Ausladung von 2,4 m bis	m	10	15	20	25	30	35	40
Tragkraft mit 8 t Seilflasche	kg	8000	4900	3500	2650	2100	1700	1450

Auslegerlänge 40 m								
Ausladung von 2,4 m bis	m		22,5	25	30	35	40	
Tragkraft mit 4 t Seilflasche	kg		4000	3550	2900	2400	2000	
Ausladung von 2,4 m bis	m	12	15	20	25	30	35	40
Tragkraft mit 8 t Seilflasche	kg	8000	6150	4400	3350	2700	2200	1800

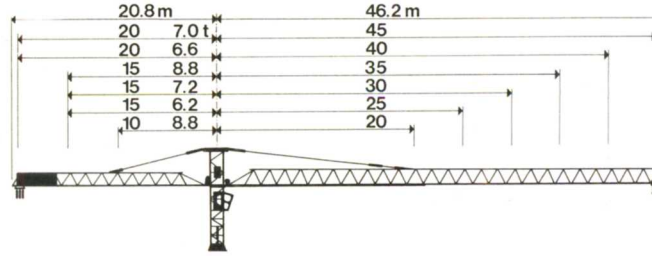
Auslegerlängen 20, 25, 30, 35 m								
Ausladung von 2,4 m bis	m			25,5	30	35		
Tragkraft mit 4 t Seilflasche	kg			4000	3300	2800		
Ausladung von 2,4 m bis	m	13,5	15	20	25	30	35	
Tragkraft mit 8 t Seilflasche	kg	8000	7100	5050	3900	3100	2600	

Hubgeschwindigkeiten:
Standard-Hubwerk mit Wirbelstrombremse für progressive Verlangsamung der Hub- und Senkgeschwindigkeiten.

2facher Seilzug mit 4 oder 8 t Seilflasche für Lasten bis 1800 kg 0-108 m/Min. für Lasten bis 2500 kg 0-80 m/Min. für Lasten bis 4000 kg 0-55 m/Min.	4facher Seilzug mit 8 t Seilflasche für Lasten bis 3600 kg 0-54 m/Min. für Lasten bis 5000 kg 0-40 m/Min. für Lasten bis 8000 kg 0-27,5 m/Min.
--	--

Katzfahrgeschwindigkeiten 9/36 m/Min.
Drehgeschwindigkeit 0,95 U/Min.
Anschlusswert, 380 V 100 KVA

GT 1194



Auslegerlänge 45 m								
Ausladung von 2,4 m bis	m		22,5	25	30	35	40	45
Tragkraft mit 4 t Seilflasche	kg		4000	3550	2900	2400	2050	1800
Ausladung von 2,4 m bis	m	12	15	22,5	25	30	35	40
Tragkraft mit 8 t Seilflasche	kg	8000	6150	3800	3350	2700	2200	1850

Auslegerlängen 20, 25, 30, 35, 40 m								
Ausladung von 2,4 m bis	m			27,5	30	35	40	
Tragkraft mit 4 t Seilflasche	kg			4000	3600	3050	2600	
Ausladung von 2,4 bis	m	14,5	15	20	25	30	35	40
Tragkraft mit 8 t Seilflasche	kg	8000	7700	5500	4250	3400	2850	2400

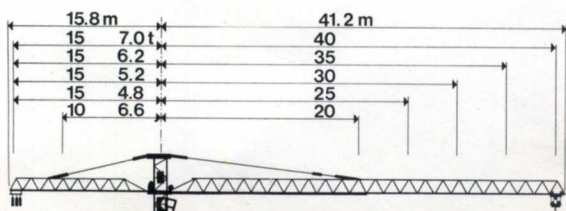
Hubgeschwindigkeiten:
Standard-Hubwerk mit Wirbelstrombremse für progressive Verlangsamung der Hub- und Senkgeschwindigkeiten.

2facher Seilzug mit 4 oder 8 t Seilflasche für Lasten bis 1800 kg 0-108 m/Min. für Lasten bis 2500 kg 0-80 m/Min. für Lasten bis 4000 kg 0-55 m/Min.	4facher Seilzug mit 8 t Seilflasche für Lasten bis 3600 kg 0-54 m/Min. für Lasten bis 5000 kg 0-40 m/Min. für Lasten bis 8000 kg 0-27,5 m/Min.
--	--

Katzfahrgeschwindigkeiten 9/36 m/Min.
Drehgeschwindigkeit 0,95 U/Min.
Anschlusswert, 380 V 100 KVA

1295P6
52
51
150
75°

GT 1174



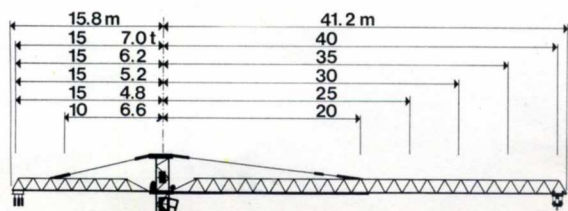
Version **H1**

Stockwerkletterkran
auf Verankerungsrahmen
Monoblock-Turmelemente
1,6 × 1,6 × 6,0 m

Max. Hubhöhe UK Haken	GT	1174H1	1184H1	1194H1	1295H1
Kran freistehend	2strängig m	41	41	41	32
	4strängig m	40	40	40	31
Kran in den Stock- werken verankert	2strängig m	190	190	190	150
	4strängig m	95*	95*	95*	75*

* ab dieser Höhe mit Spezialhubwinde

GT 1174



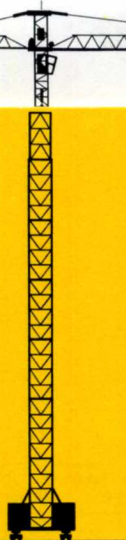
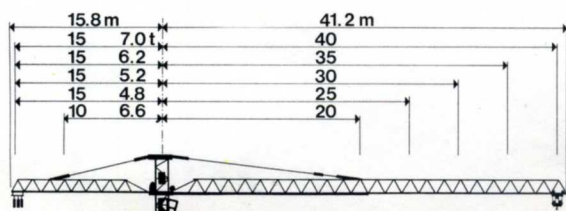
S2
Version

stationär
auf Ankerturmstück,
auf Verankerungsrahmen oder
Verankerungs-Kreuzchassis
Vierwand-Turmelemente
2,4×2,4×6,0 m

Max. Hubhöhe UK Haken	GT	1174S2	1184S2	1194S2	1295S2
Kran freistehend	2strängig m	69	69	69	67
	4strängig m	68	68	68	66
Kran am Bau verankert	2strängig m	190	190	190	150
	4strängig m	95*	95*	95*	75*

* ab dieser Höhe mit Spezialhubwinde

GT 1174



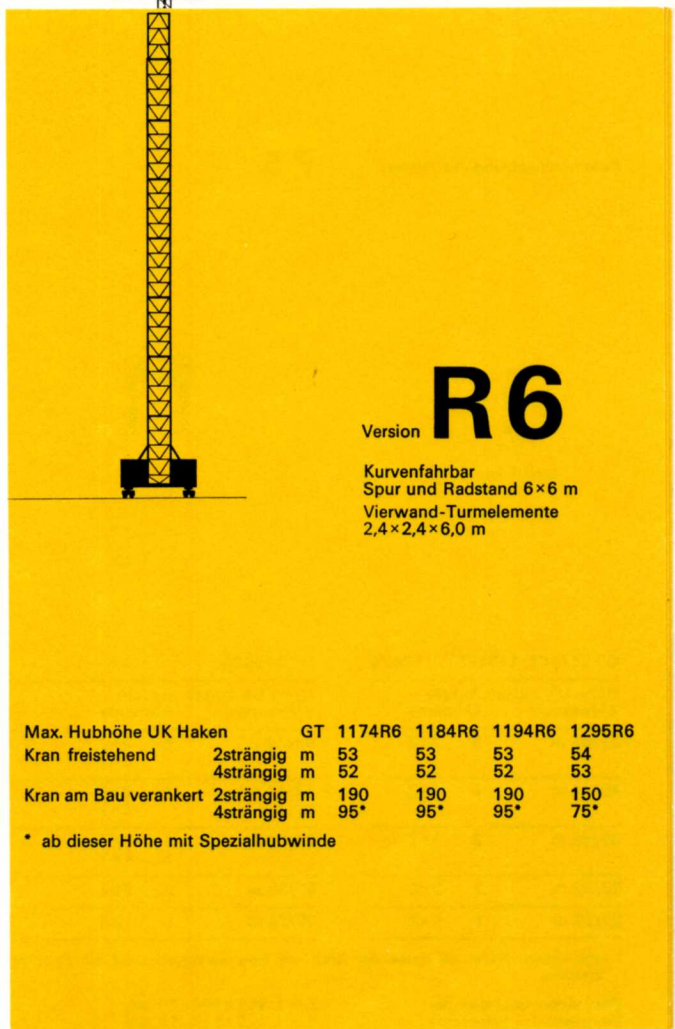
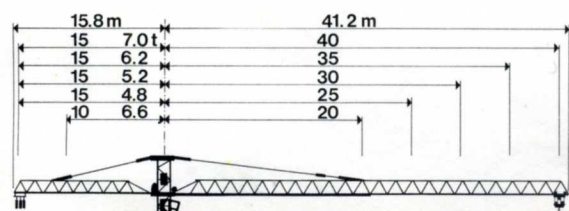
Version **R5**

Kurvenfahbar
 Spur- und Radstand 5×5 m
 Vierwand-Turmelemente
 2,4×2,4×6,0 m

Max. Hubhöhe UK Haken		GT	1174R5	1184R5	1194R5	1295R5
Kran freistehend	2strängig	m	47	47	47	45
	4strängig	m	46	46	46	44
Kran am Bau verankert	2strängig	m	190	190	190	150
	4strängig	m	95*	95*	95*	75*

* ab dieser Höhe mit Spezialhubwinde

GT 1174



R6

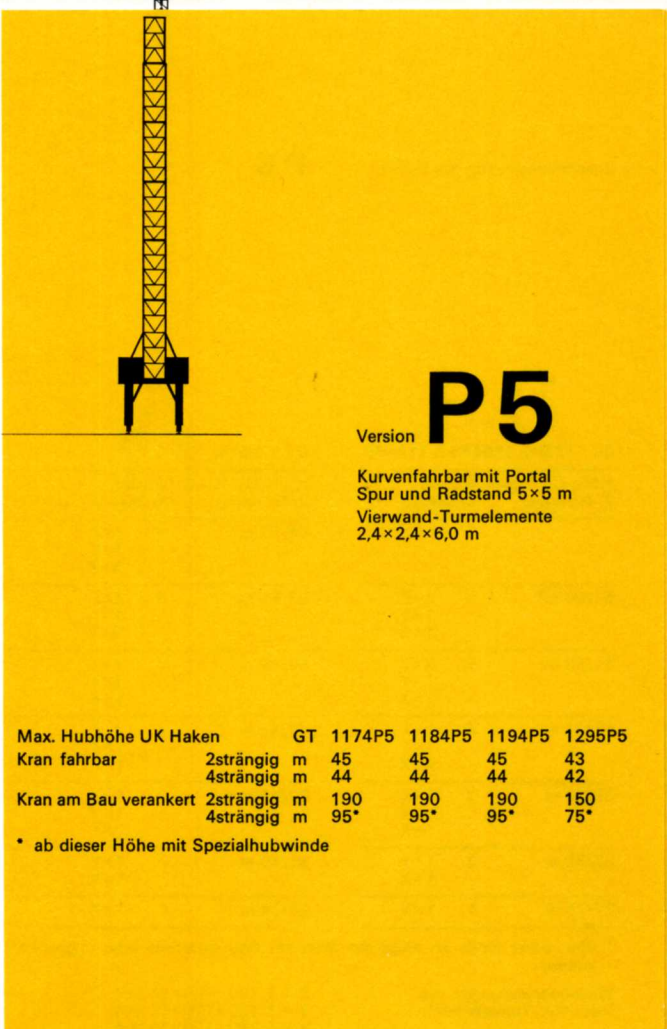
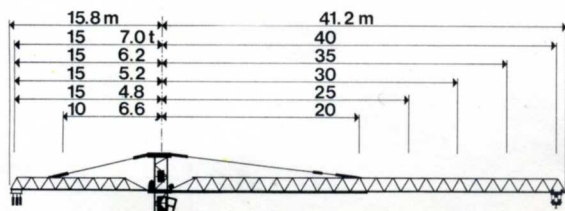
Version

Kurvenfahbar
 Spur und Radstand 6×6 m
 Vierwand-Turmelemente
 2,4×2,4×6,0 m

Max. Hubhöhe UK Haken		GT	1174R6	1184R6	1194R6	1295R6
Kran freistehend	2strängig	m	53	53	53	54
	4strängig	m	52	52	52	53
Kran am Bau verankert	2strängig	m	190	190	190	150
	4strängig	m	95*	95*	95*	75*

* ab dieser Höhe mit Spezialhubwinde

GT 1174



P5

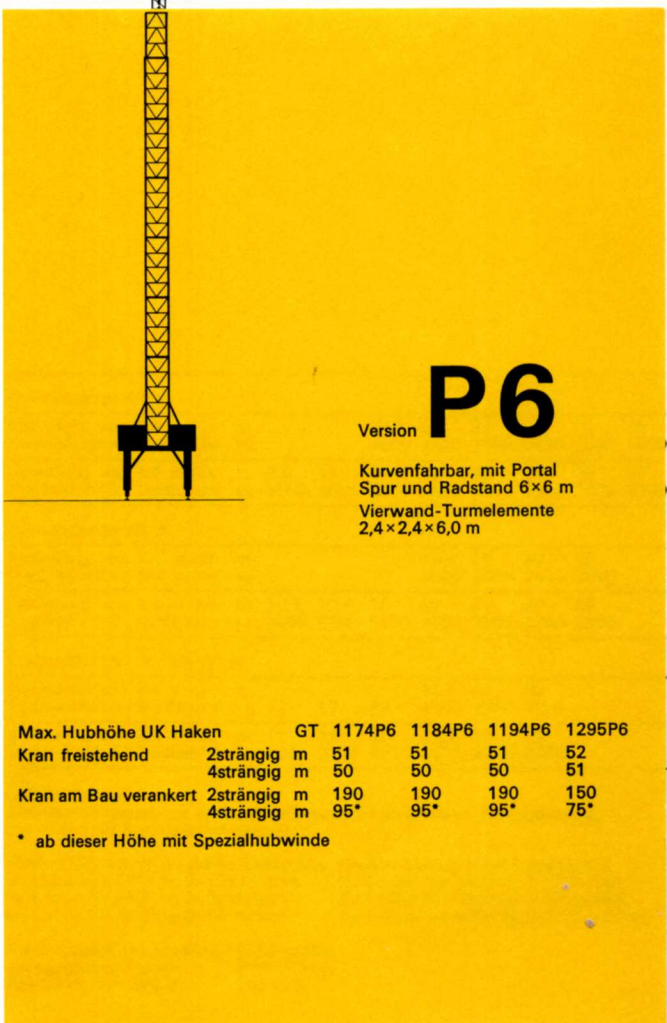
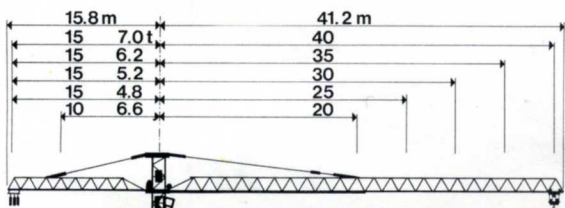
Version

Kurvenfahrbar mit Portal
Spur und Radstand 5×5 m
Vierwand-Turmelemente
2,4×2,4×6,0 m

Max. Hubhöhe UK Haken		GT	1174P5	1184P5	1194P5	1295P5
Kran fahrbar	2strängig	m	45	45	45	43
	4strängig	m	44	44	44	42
Kran am Bau verankert	2strängig	m	190	190	190	150
	4strängig	m	95*	95*	95*	75*

* ab dieser Höhe mit Spezialhubwinde

GT 1174



Version **P6**

Kurvenfahrbar, mit Portal
Spur und Radstand 6×6 m
Vierwand-Turmelemente
2,4×2,4×6,0 m

Max. Hubhöhe UK Haken		GT	1174P6	1184P6	1194P6	1295P6
Kran freistehend	2strängig	m	51	51	51	52
	4strängig	m	50	50	50	51
Kran am Bau verankert	2strängig	m	190	190	190	150
	4strängig	m	95*	95*	95*	75*

* ab dieser Höhe mit Spezialhubwinde



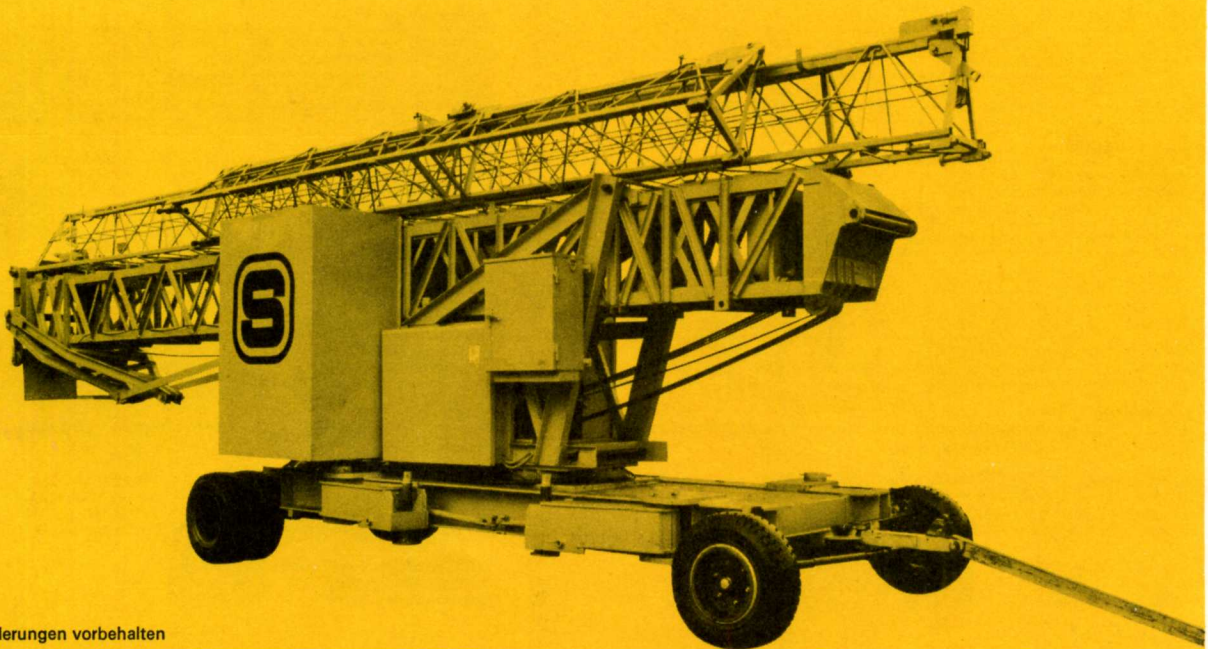
Franz Stirnimann AG
 Baumaschinenfabrik
 Olten
 Telefon 062 - 32 61 61

Teleskop-Laufkatzen, selbstaufstellbar

Modell	Max. Ausladung		Max. Tragkraft		Max. Hubhöhe m
	m	kg	m	kg	
1053	16	750	8,5	1400	27
1096 S	20	1000	6,6	3000	33
1096 S 24	24	700	6,6	3000	36

Turmdrehkrane Serie 11, 12, 13 und 14

Modell	Max. Ausladung		Max. Tragkraft		Max. Hubhöhe Kran fahrbar m	Max. Hubhöhe Kran verankert m
	m	kg	m	kg		
X 1140	30	1200	14	3000	33	90
GF 1145	35	1000	14	3000	33	90
GT 1174	40	1500	9,5	8000	53	190
GT 1184	45	1400	10	8000	53	190
GT 1194	45	1800	12	8000	53	190
GT 1295	45	2500	11,5	12000	54	150
GT 1361	45	3250	14	12000	53	150
GT 1362	50	4000	14	16000	53	140
GT 1425	50	6000	17,5	20000	42	115
GT 1427	39	6250	10	40000	41	115



470.7500 Änderungen vorbehalten