



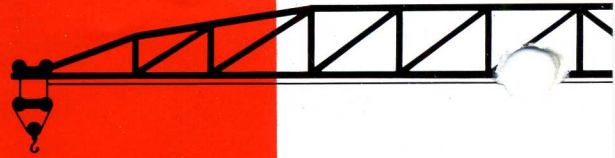
RICHLER

WEITZ X 1425

Réf. 301-13 B

LE TÉLESCOPAGE PAR VÉRIN MÉCANIQUE

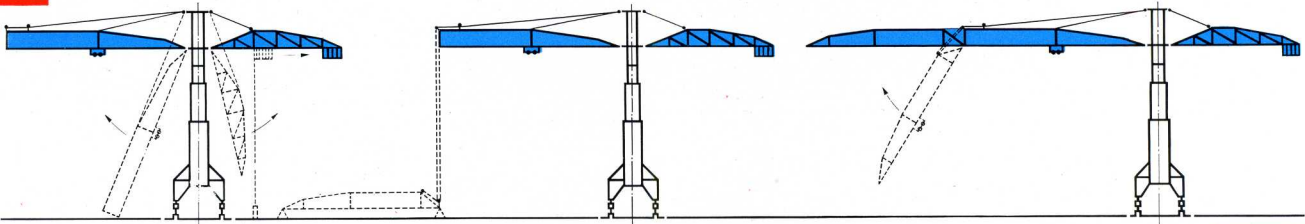
concourt depuis 10 ans
à assurer la supériorité WEITZ
en France et à l'étranger.



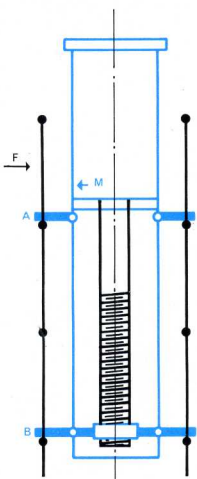
WEITZ

Gain de temps, gain de place, sécurité accrue.

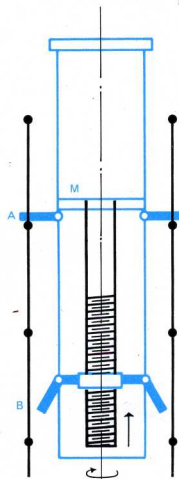
a - CETTE GRUE PUISSANTE SE MONTE DANS UN MINIMUM DE PLACE GRACE A SA FLÈCHE ARTICULÉE.



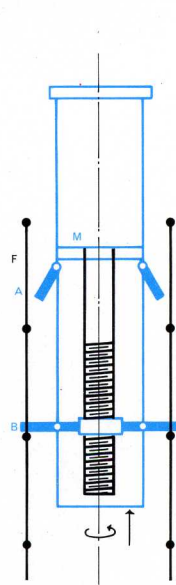
b - PRINCIPE DE TÉLESCOPAGE PAR VIS (BREVETÉ)



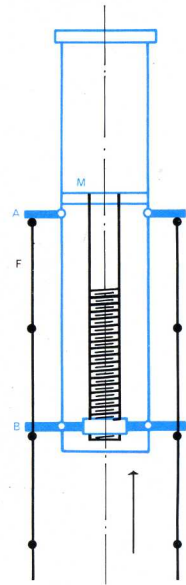
Verrous A et B appuyés.
Une rallonge fût fixe F mise en place.



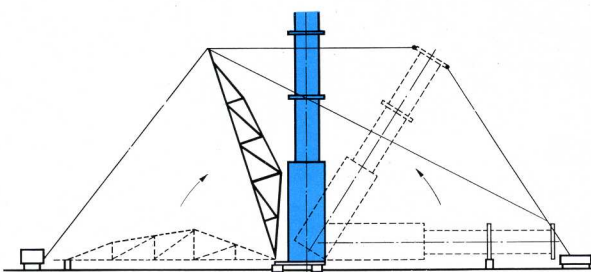
Verrous A appuyés.
Montée du support des verrous B dégagés.



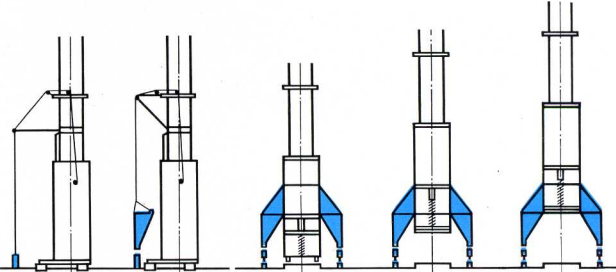
Verrous B appuyés, verrous A dégagés.
Fût mobile M monté.



Verrous A et B appuyés.
Fin d'une phase de télescopage.

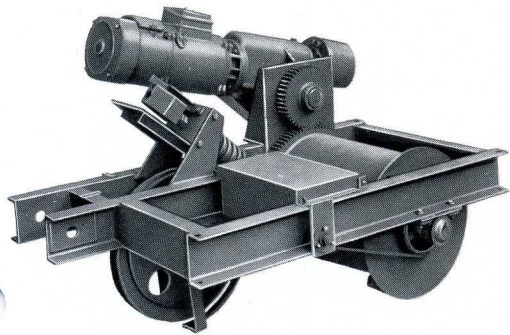
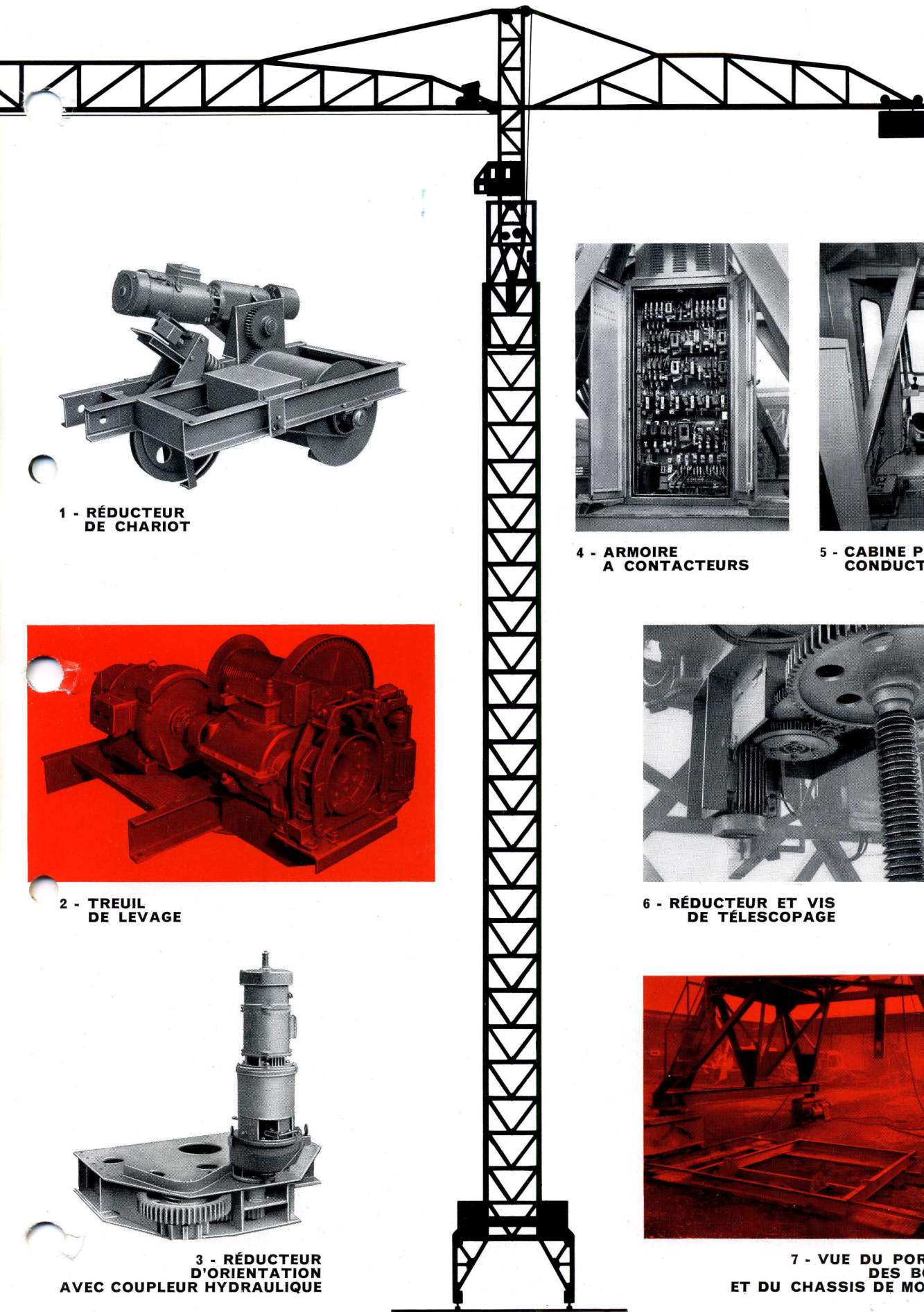


c - MONTAGE DE LA BASE ET RELEVAGE DE LA TOUR

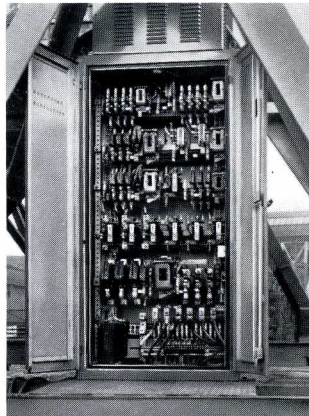


MONTAGE DU PORTIQUE

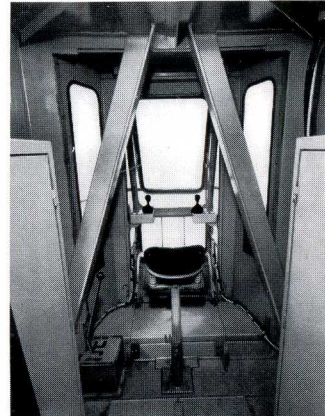
HISSAGE DE LA TOUR SUR LE PORTIQUE PAR VIS DE TÉLESCOPAGE



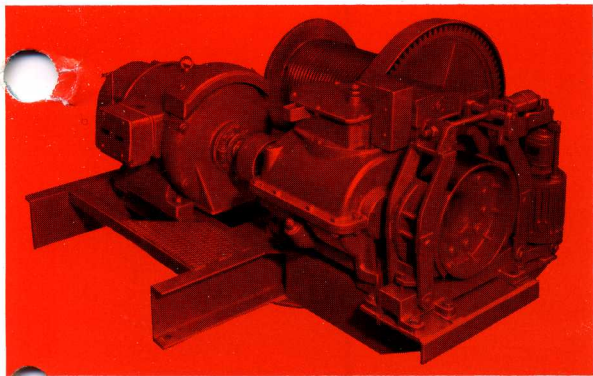
1 - RÉDUCTEUR DE CHARIOT



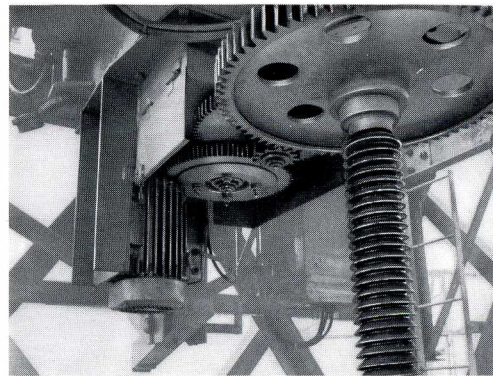
4 - ARMOIRE A CONTACTEURS



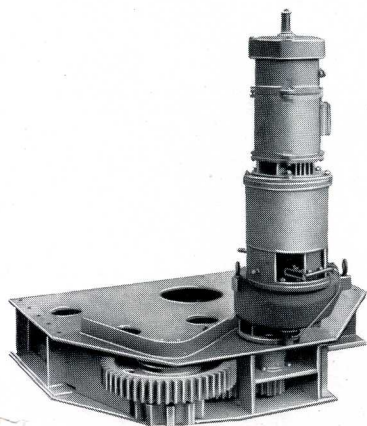
5 - CABINE PANORAMIQUE CONDUCTEUR ASSIS



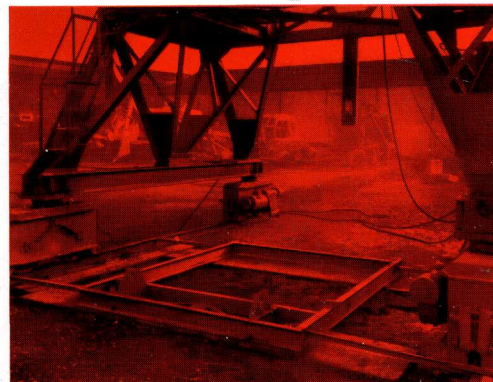
2 - TREUIL DE LEVAGE



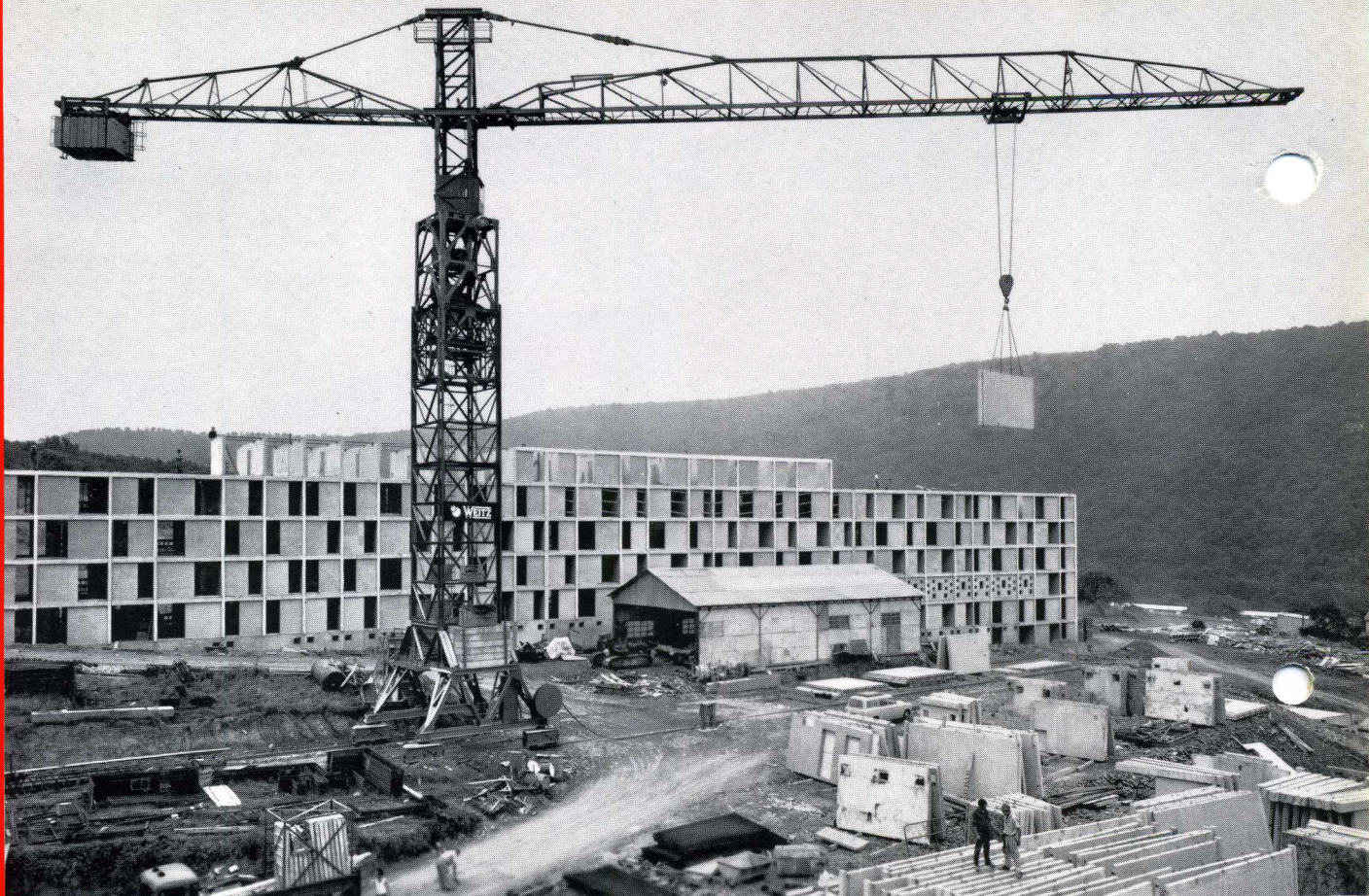
6 - RÉDUCTEUR ET VIS DE TÉLESCOPAGE



3 - RÉDUCTEUR D'ORIENTATION AVEC COUPLEUR HYDRAULIQUE

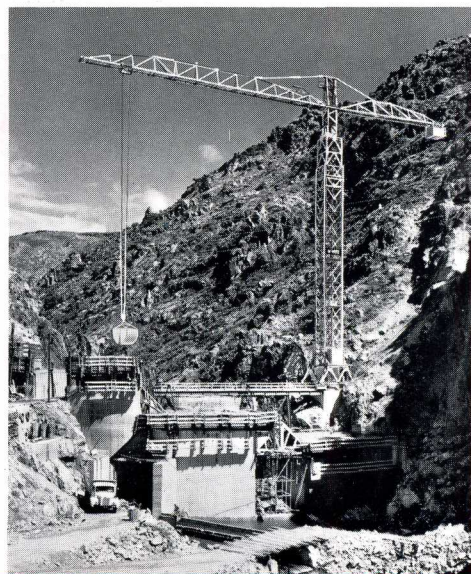


7 - VUE DU PORTIQUE, DES BOGGIES ET DU CHASSIS DE MONTAGE



X 1425

REPRÉSENTÉ PAR :



Nota - les éléments d'information contenus dans cette notice peuvent être modifiés sans préavis.

RICHIER

Division WEITZ

7, av. Ingres - PARIS 16^e
 Tél. 288-99-30
 Services commerciaux et usines
 111, rue Marcel Mérieux - LYON (Rhône)
 Tél. 72-25-01 et 72-85-51
 Télex : Lyon 31.095