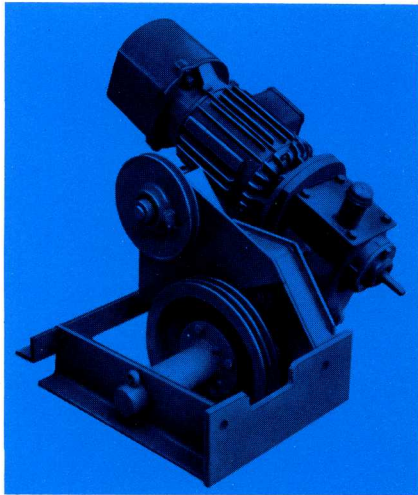
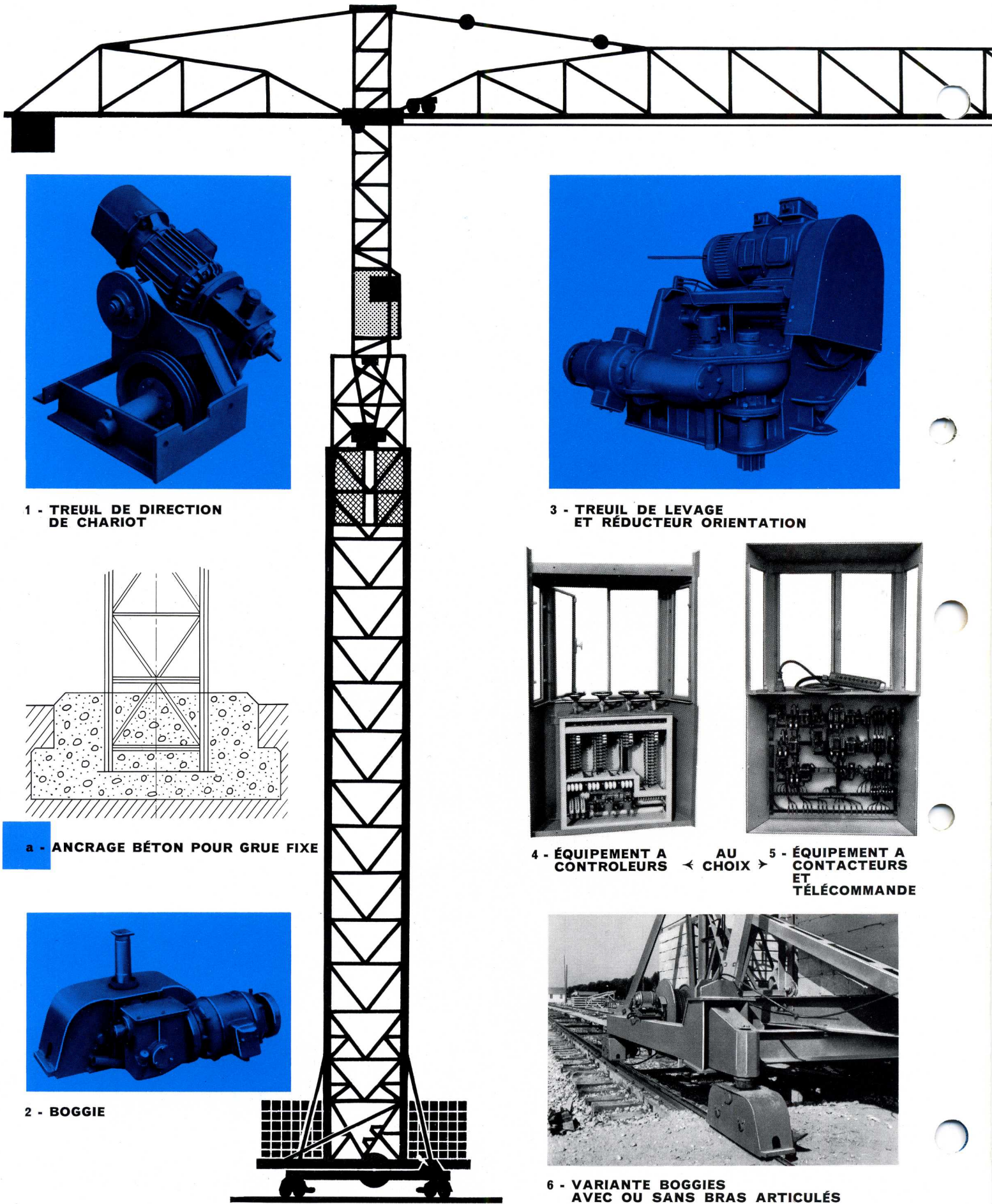




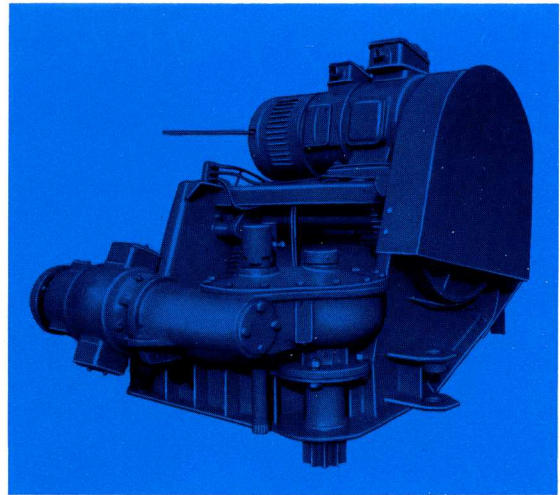
RICHLER

WEITZ X 1244

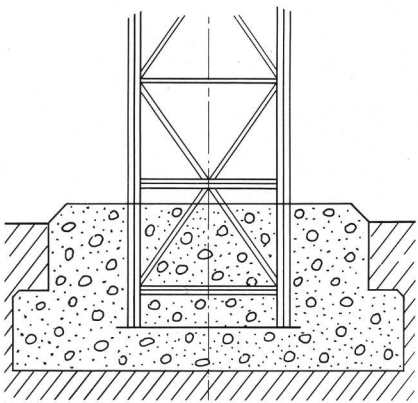
Réf. 301.8 B



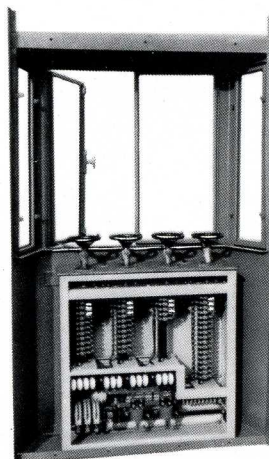
1 - TREUIL DE DIRECTION DE CHARIOT



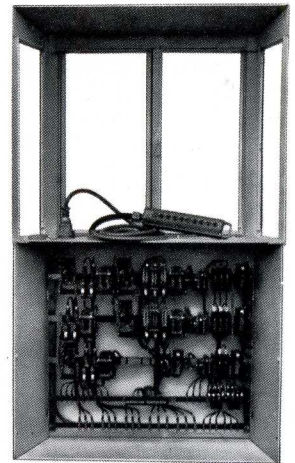
3 - TREUIL DE LEVAGE ET RÉDUCTEUR ORIENTATION



a - ANCRAGE BÉTON POUR GRUE FIXE



4 - ÉQUIPEMENT A CONTROLEURS

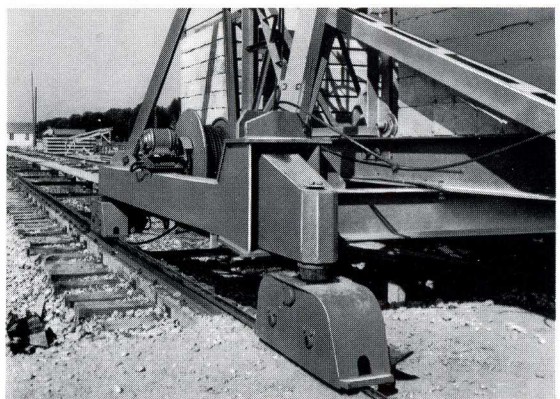


5 - ÉQUIPEMENT A CONTACTEURS ET TÉLÉCOMMANDE

← AU CHOIX →



2 - BOGGIE



6 - VARIANTE BOGGIES AVEC OU SANS BRAS ARTICULÉS

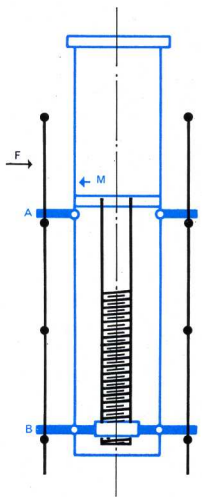
LE TÉLESCOPAGE PAR VÉRIN MÉCANIQUE

conçoit depuis 10 ans
à assurer la supériorité WEITZ
en France et à l'étranger.

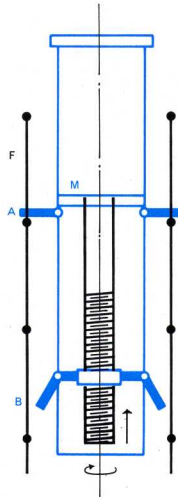
WEITZ

Gain de temps, gain de place, sécurité accrue.

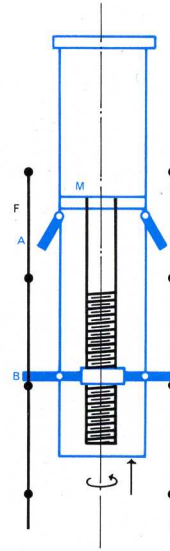
b - PRINCIPE DE TÉLESCOPAGE PAR VIS (BREVETÉ)



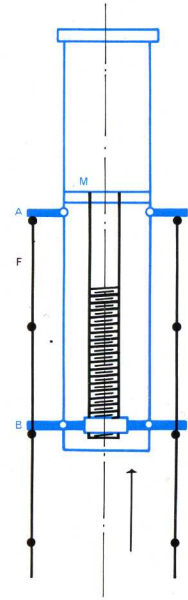
Verrous A et B appuyés.
Une rallonge fût fixe F mise en place.



Verrous A appuyés.
Montée du support des verrous B dégagés.

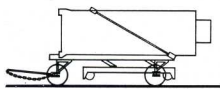


Verrous B appuyés,
verrous A dégagés.
Fût mobile M monte.

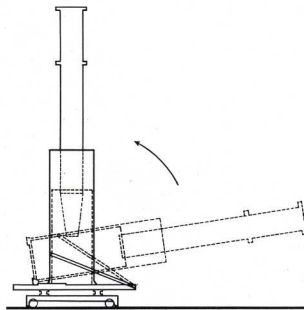


Verrous A et B appuyés.
Fin d'une phase de télescopage.

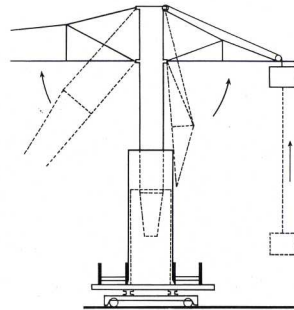
c - MONTAGE DE LA GRUE



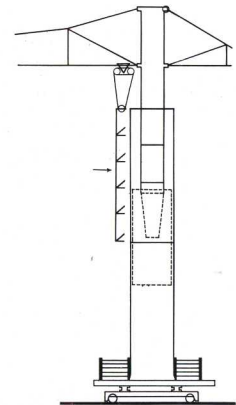
TRANSPORT DE LA BASE



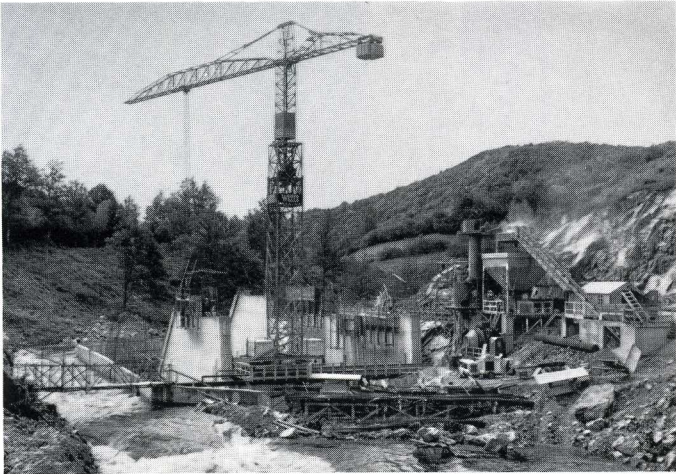
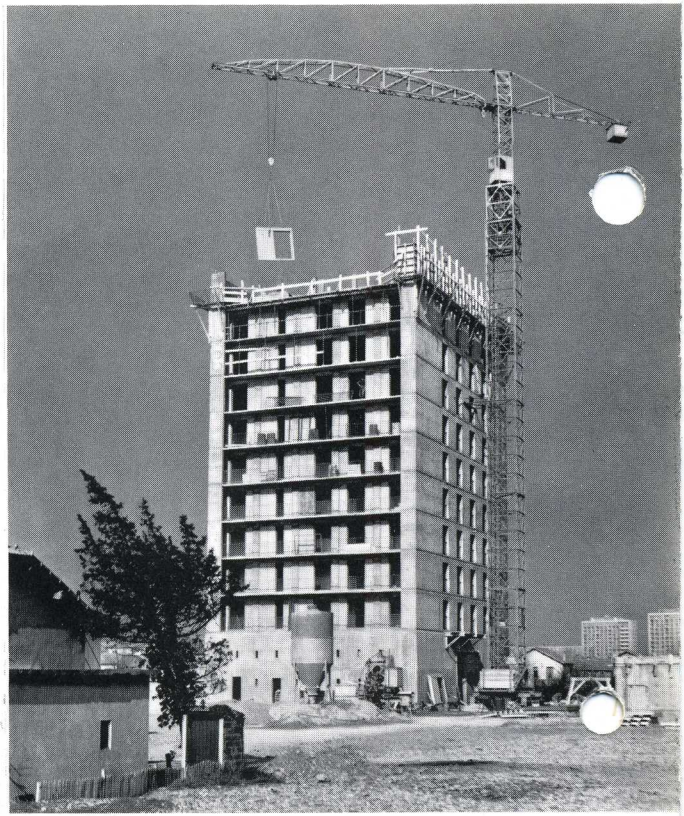
RELEVAGE DE LA TOUR



MONTAGE DES FLÈCHES ET DU CONTREPOIDS



MISE EN PLACE RALLONGE DE TOUR

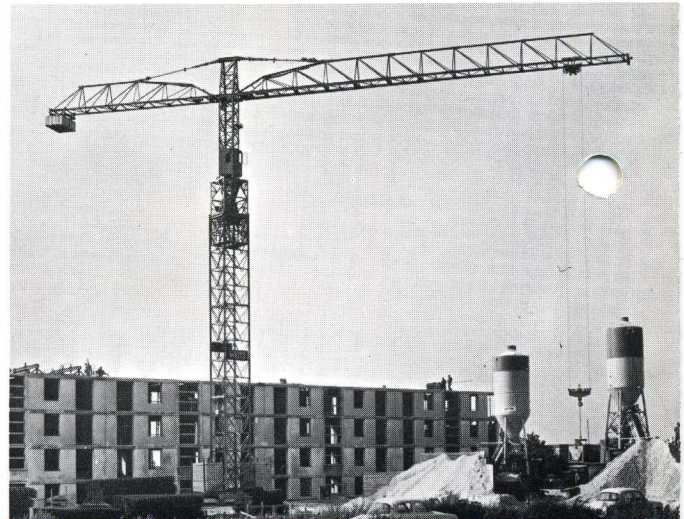


X 1244

REPRÉSENTÉ PAR :



Nota - les éléments d'informations contenus dans cette notice peuvent être modifiés sans préavis.



RICHIER

Division WEITZ

7, av. Ingres - PARIS 16^e
Tél. 288-99-30

Services commerciaux et usines :
111, rue des Culattes - LYON (Rhône)
Tél. 72-25-01 et 72-85-51
Télex : Lyon 31.095

Illustration DE
Imprimé en France