

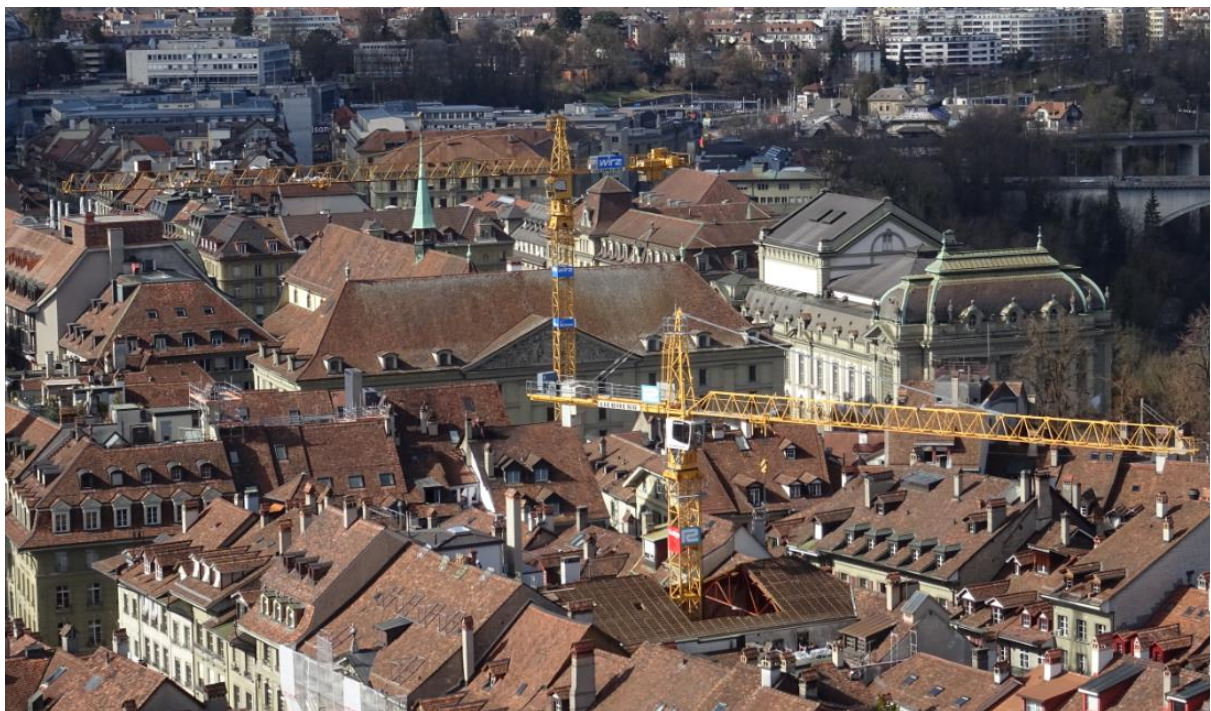
Montage LIEBHERR 140 EC-H6 Litronic, ehemaliges Kino Capitol in Bern, zwischen der Kramgasse und Rathausgasse gelegen, mit rund 30m Hakenhöhe und 40m-Ausladung. Montage mit Mobilkran mit hydraulischen 74,77m langem hydraulischem Ausleger.

Seit dem 03. März 2020 steht neu ein LIEBHERR 140 EC-H6 Litronic mit 40m Ausladung in der Baustelle des ehemaligen Kinos Capitol in Bern, um den Umbau der Liegenschaft vornehmen zu können. Der Kran wurde in die Baustelle gestellt, weil eine Lösung mit Portal in der Rathausgasse durch Anlieger (vor allem Restaurantbetriebe) bekämpft wurde.

Der Kran steht mitten im "Trümmerfeld" der Abbrucharbeiten in der Baugrube und überschwenkt die ganze Liegenschaft.

Die Platzverhältnisse sind eng. Die Montage wurde aus der Rathausgasse durchgeführt. Hier ist auch die Sanierung der Gasse in Arbeit, was zu beengten Verhältnissen für die Transporte bedeutete sowie die Häuserkante (Dachkante) für den Mobilkran, welche nur ein minimales Absenken des Auslegers zulassen. Aus diesem Grunde wurde der Mobilkran GROVE GMK6300L mit einer hydraulischen Auslegerlänge von 74,77m eingesetzt. Mit diesem konnte die Distanz von rund 20m über die Dachkante erreicht werden.

Der Baukran wurde, weil im Schwenkreis bereits ein Baukran einer anderen Baustelle steht, mit rund 30m Hakenhöhe sehr tief gewählt, damit er unter dem Ausleger des bereits stehenden Baukrans (LIEBHERR 120 HC8) bleibt. Da der neu aufgestellte Kran in der Baustelle steht wird nur eine Ausladung von 40m benötigt, um die ganze Baustelle abzudecken.





Die Platzverhältnisse in der Rathausgasse (diese wurde bis am Vortag frisch gepflästert).



Die Störkanten (Dachkanten in der Rathausgasse).



Der Ort, wo der Kran auf Fundamentanker montiert werden soll (Trümmerfeld des Abbruchs).



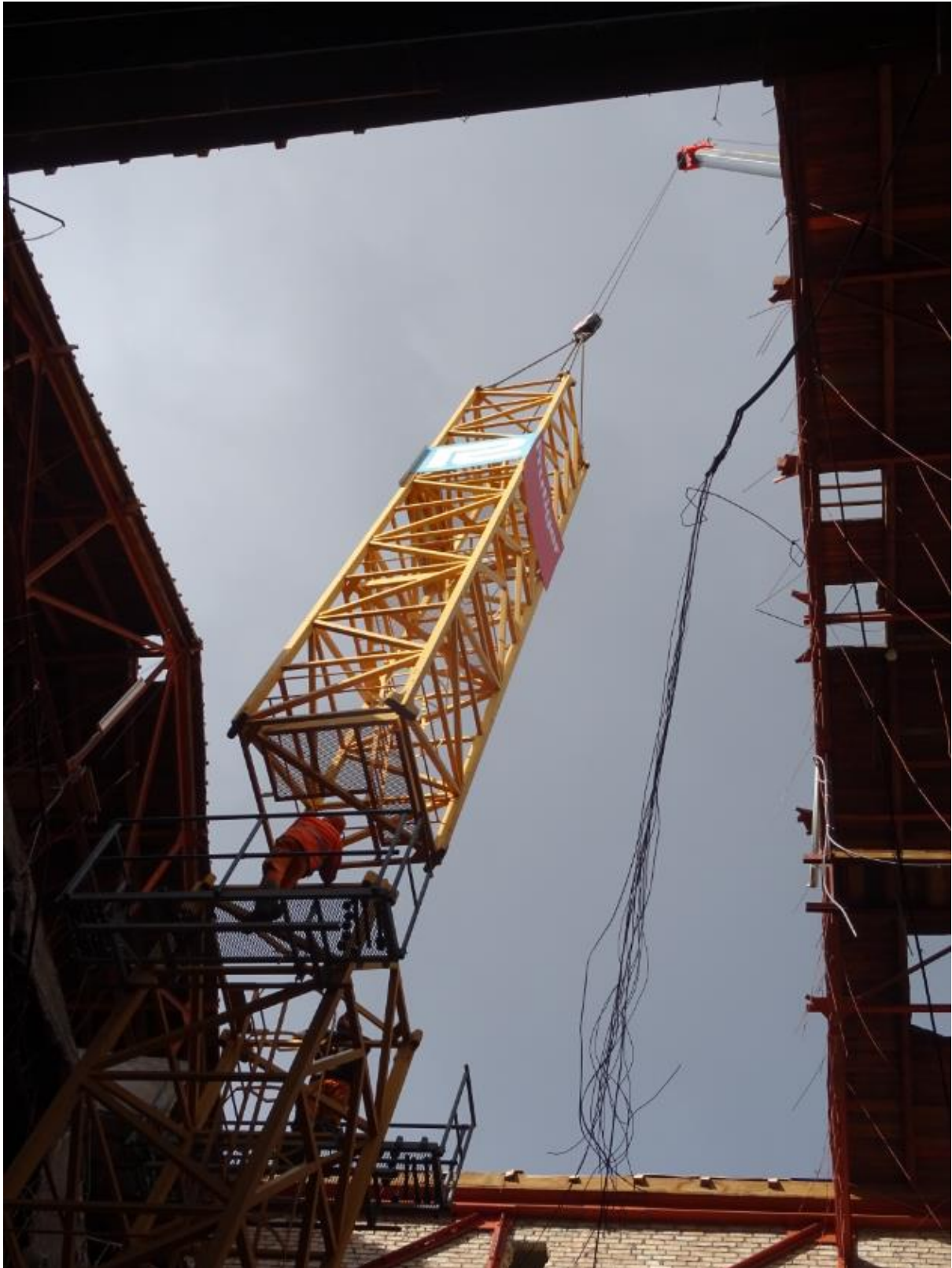
Nachdem der Rahmen für die Fundamentanker herausgehoben wurde, konnten die ersten Turmelemente mit einer Gesamtlänge von 15m (Grundturmelement 120 HC und 5m Turmelement 120 HC zusammengeschaubt) an den Haken genommen und aufgestellt werden.



Einheben der ersten Elemente.



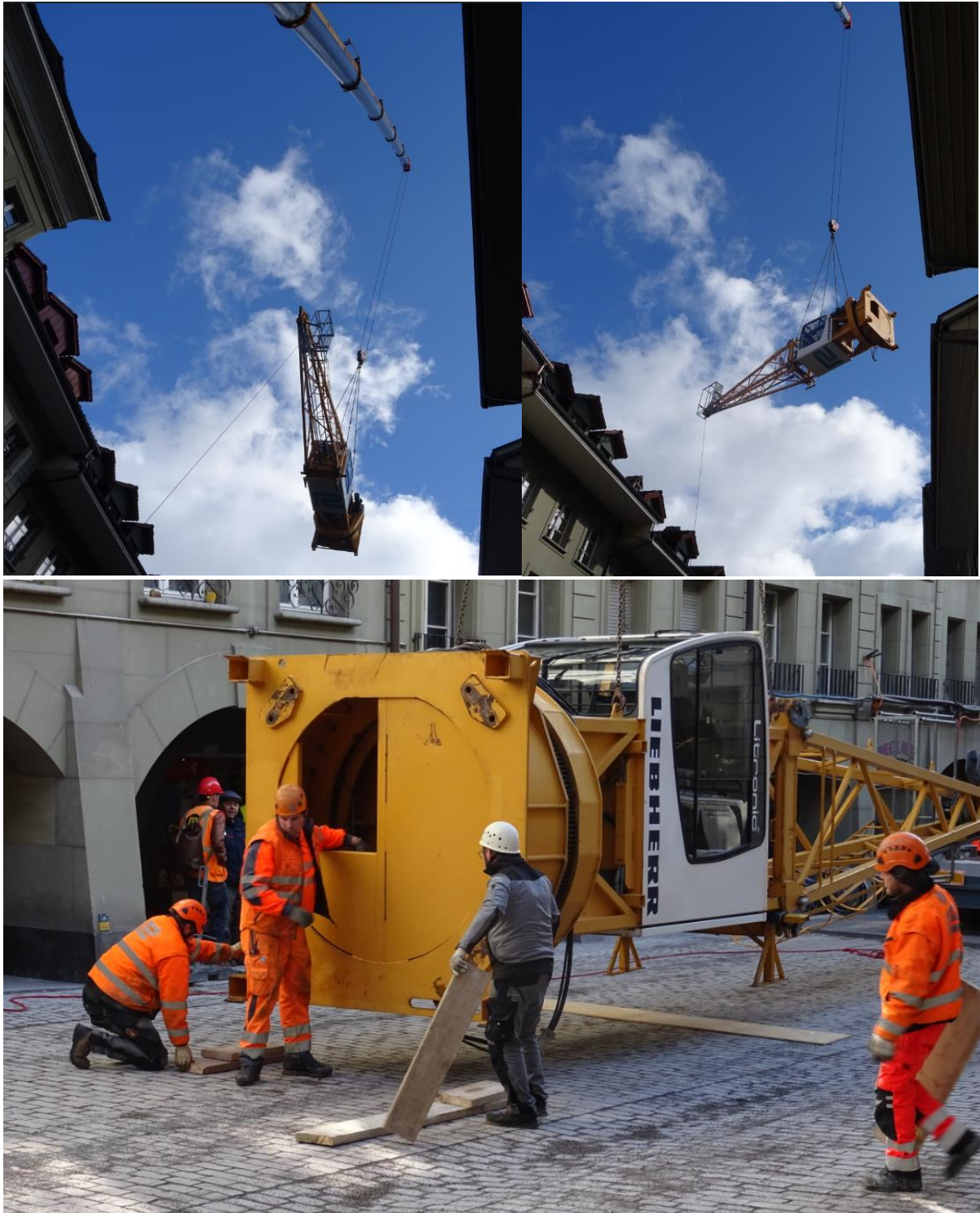
Einbringen der Elemente durch die Dachöffnung.



Einbringen eines 12,5m langen Turmelementes 120 HC. Die max. Turmlänge ist hiermit bereits erreicht.



Anlieferung des Königs (Drehkranz mit Kabine) mit vormontierter Spitze.



Der König musste zuerst gedreht werden, damit er aufgestellt werden konnte. Man beachte die Schutzmassnahmen (Holzunterlagen), die aufgrund der neuen Pflasterung nötig waren.



Montage des Drehkranzes (Königs) auf dem Turm. Hier werden die Verhältnisse sichtbar, die die notwendige Länge des hydraulischen Auslegers vom Mobilkran (74,77m) zur erforderlichen Distanz (Mobilkran zu Baukran rund 20m) für die Montage des Baukrans im Gebäude aufzeigt.



Der Turm ist nun fertig montiert.



Montage des Gegenauslegers.



Vor der Montage des Auslegers musste ein Gegengewicht eingehängt werden.



Zusammensetzen des 40m langen Auslegers und einziehen des Laufkatzeils in der Rathausgasse.



Heben des 40m langen Auslegers.



Montage des Auslegers.



Einsetzen der weiteren 2 Gegengewichte aus der Sicht Rathausgasse....



... und weitere 2 Gegengewichte aus der Sicht Kramgasse.



Der Kran wurde noch am selben Tag elektronisch (Litronic) eingestellt und durch den Experten abgenommen. Somit steht der Kran dem Betreiber (Konsortium Ramseier und Frutiger) zur Verfügung.



So wird er bis ins 2022 das Stadtbild prägen.