

**Montage LIEBHERR 30 EC-B, im Garten Herrengasse in Bern (Abhang gegen die Aare bei der Matte), mit rund 40m Hakenhöhe und 30m-Ausladung. Montage mit Mobilkran, mit hydraulischen 80m-Ausleger sowie zusätzlicher Gittermast-Auslegerverlängerung von 12m, hydraulisch abwinkelbar.**

Seit dem 04. März 2020 steht neu ein LIEBHERR 30 EC-B mit 30m Ausladung in Garten bei der Herrengasse (Abhang zur Aare Seite Matte) für die Sanierung der Gartenmauern im Einsatz. Der Kran muss Lasten von der Sonnenterrasse in den Garten und umgekehrt bringen. Der Kran hebt auf 30m noch 1 to Last.

Die Platzverhältnisse sind eng. Die Montage wurde aus der Herrengasse durchgeführt. Die Transporte wurden vom Casinoplatz in die Herrengasse vorgenommen, dort stand der Mobilkran über die ganze Breite der Gasse. Beengend war die Häuserkante (inkl. Gerüst am Gebäude) was für den Mobilkran ein maximales Absenken des Auslegers auf diese Kante zuliess. Die Distanz vom Mobilkran zum zu montierenden Baukran betrug 58m. Aus diesem Grunde wurde der Mobilkran GROVE GMK6300L mit einer hydraulischen Auslegerlänge von 80m plus einer Gittermastauslegerverlängerung von 12m eingesetzt. So konnte die Distanz von 58m über die Dachkante erreicht werden. Der Mobilkran konnte so noch rund 3 to heben.

Weiter musste jedes Element über das hohe Gebäude des Casinos gehoben werden und in den tief liegenden garten abgesenkt werden. Dies wurde für das setzten des Zentralballastes zeitaufwendig. Die grossen Ballaststeine mussten einzeln, die kleineren konnten paarweise gesetzt werden, Dazu waren alleine 16 Hübe notwendig.





Der Mobilkran mit der 12m langen Gittermast-Auslegerverlängerung, hydraulischer Ausleger noch eingezogen.



Die Störkanten (Dachkanten in der Rathausgasse).



Der Ort, wo der Kran auf Kreuzrahmen mit Trapezen montiert werden soll (im Garten).



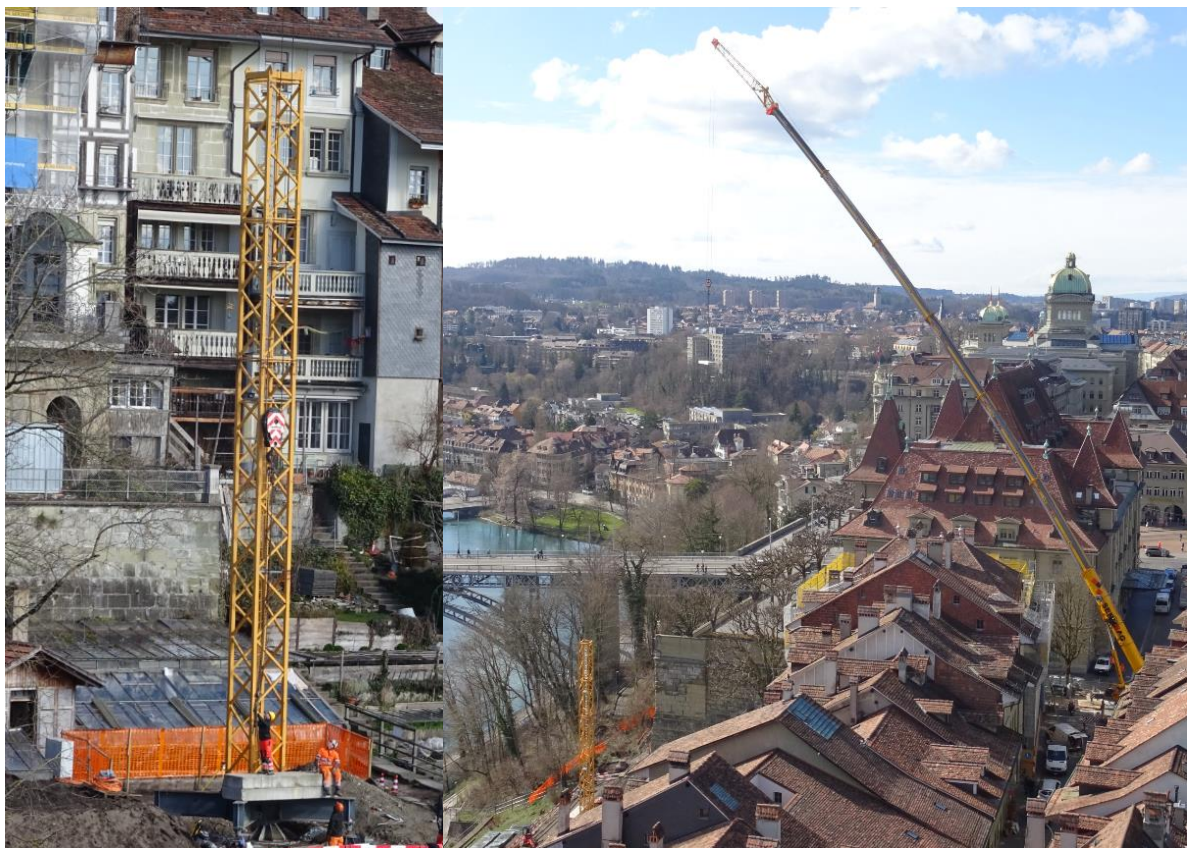
Montage des Kreuzrahmens.



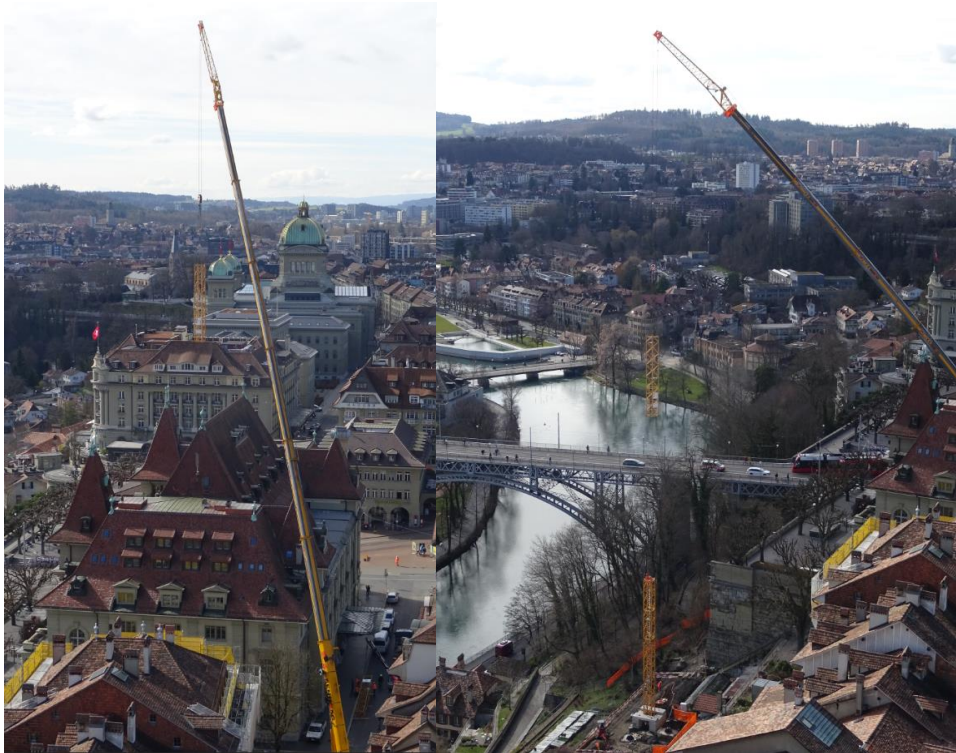
Nachdem der Kreuzrahmen montiert war, konnten die ersten Turmelemente des Typs LC an den Haken genommen werden und zum Montageplatz gebracht werden.



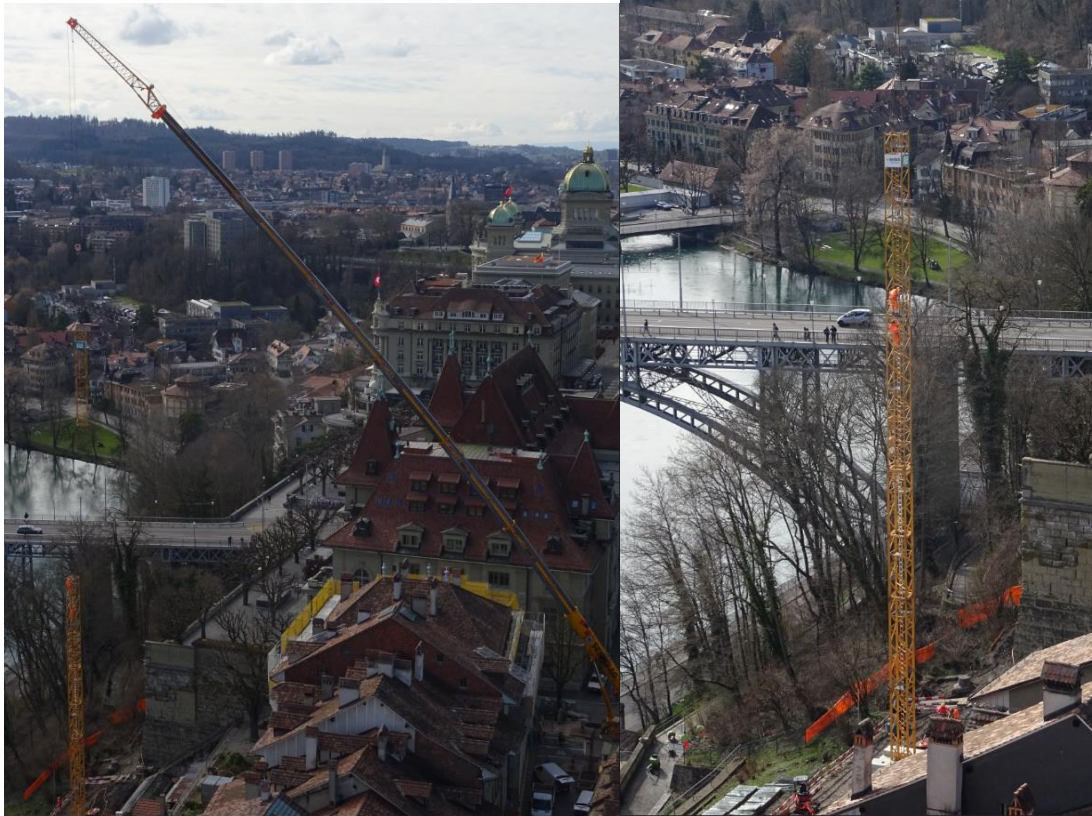
Einheben der nächsten 2 LC-Turmelemente inkl. Übergangsrahmen zum Turmtyp des 30EC-B, so kann er auf die Hakenhöhe von 40 m montiert werden.



Positionieren der einzelnen Betonblöcke für den Zentralballast (von diesen im Bild sichtbaren Typen waren 10 Stk. zu platzieren).



Das erste Turmelement des Typs 30EC-B werden auf den Übergangsrahmen des bereits stehenden LC-Turms gesetzt.



Einbringen des letzten Turmelementes 30 EC-B. Die max. Turmlänge ist hiermit nun erreicht.





Setzen des restlichen Zentralballastes (nochmals 6 Hübe a 2 Betonblöcke).



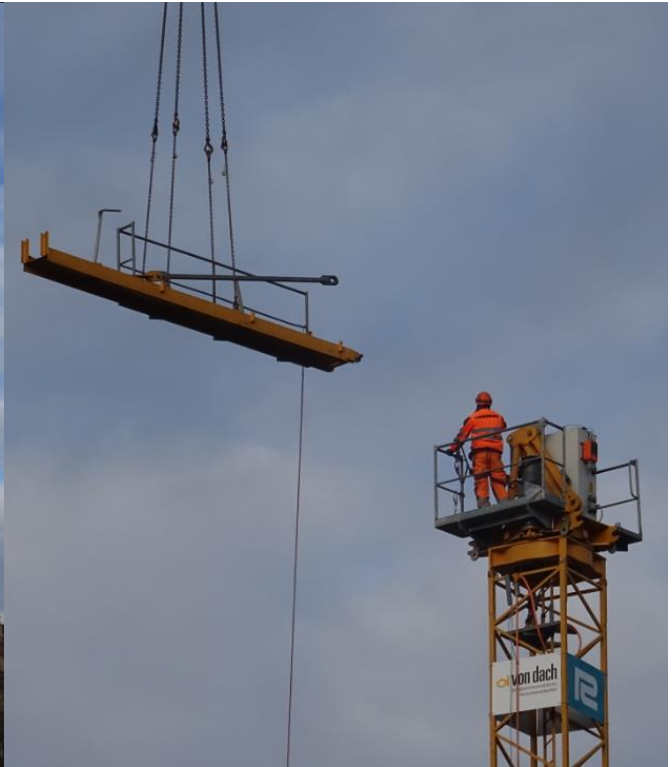
Größenverhältnis des abgeladenen Königs mit den Motorrollern.  
Der Kran wird ohne Kabine montiert.



Montage des Drehkranzes (Königs) auf dem Turm. Hier werden die Verhältnisse sichtbar, die die notwendige Länge des Auslegers vom Mobilkran (92m) zur erforderlichen Distanz (Mobilkran zu Baukran 58m) für die Montage des Baukrans im Garten notwendig war.



Der Gegenausleger am Trottoirrand. Man beachte die aufgestellte Stange hinten am Gegenausleger. Diese dient dazu, dass der Monteur beim Setzen des Gegengewichts sich dagegen lehnt und so die Blöcke nach hinten schiebt!



Montage des Gegenauslegers.



Vor der Montage des Auslegers musste ein Gegengewicht eingehängt werden.



Zusammensetzen des 30m langen Auslegers, entwirren des bereits eingezogenen Hubseils und des Laufkatzeils sowie spannen des Laufkatzeils in der Herrengasse.



Heben des 30m langen Auslegers.





Montage des Auslegers.



Einsetzen der restlichen Gegengewichte.



Der Kran wurde noch am selben Tag elektronisch (Litronic) eingestellt. Der Mobilkran abgebaut und weggefahren. Es wurde Nacht....

Der Experte nahm den Kran am Folgetag ab. Somit steht der Kran dem Betreiber (Konsortium Ramseyer und von Dach) zur Verfügung.



So wird er bis etwa Oktober 2020 das Stadtbild (Kirchenfeldbrücke aus gesehen) prägen.