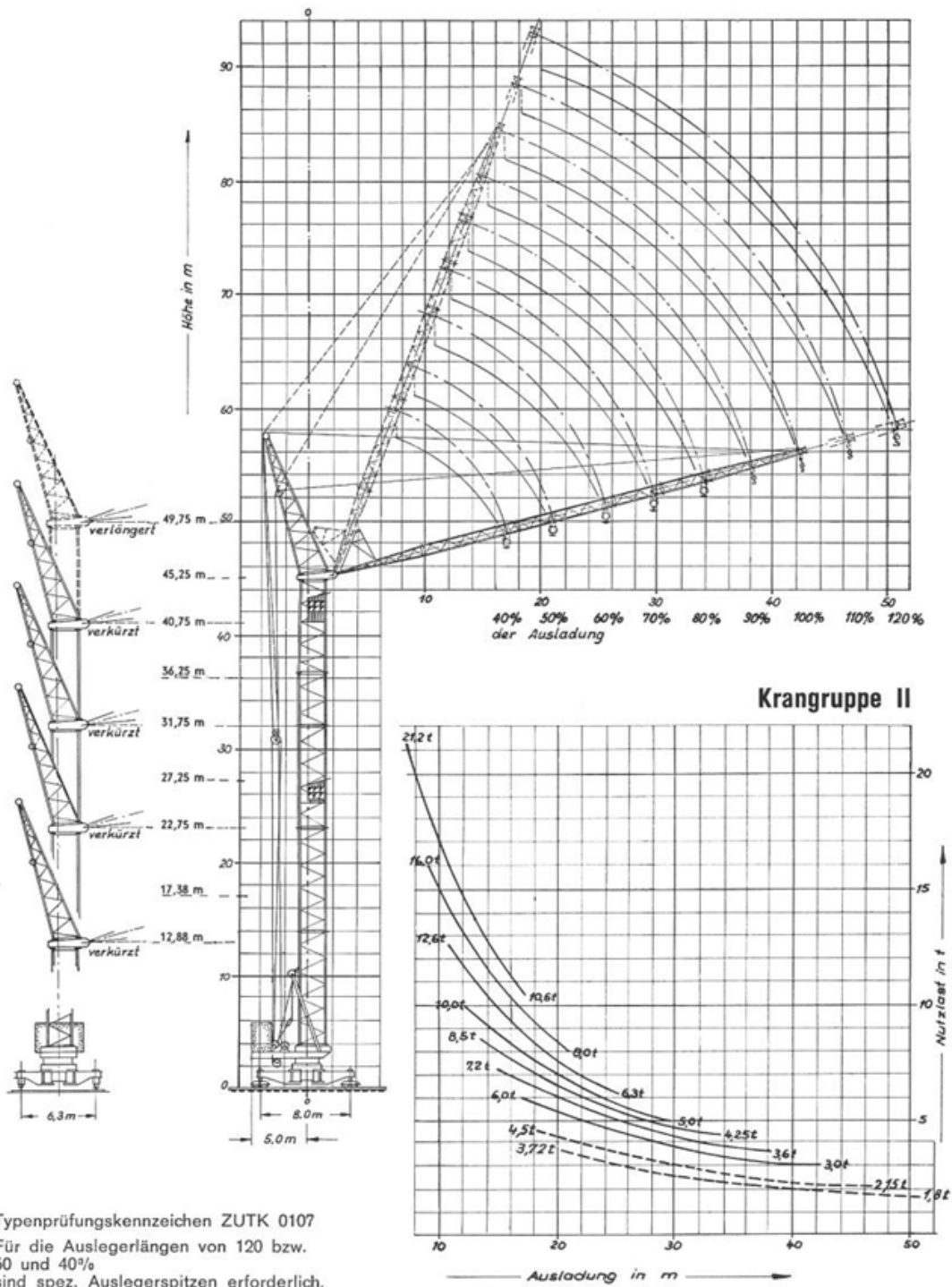


# Peiner T 125 Montage- Demontagefolgen

Unternehmen bwh, 1988 Berlin, verschiedene Baustellen, Aufnahmen © H. Bein



Typenprüfungskennzeichen ZUTK 0107  
 Für die Auslegerlängen von 120 bzw. 50 und 40% sind spez. Auslegerspitzen erforderlich.

## Konstruktive Merkmale

**Hubwerk 50 kW (68 PS)**  
 Hubgeschwindigkeiten bei einfachem Hubseil  
 großer Gang 80 m/min bis 3,15 t  
 mittlerer Gang 63 m/min bis 4,0 t  
 kleiner Gang 31,5 m/min bis 7,2 t

**Sonderausführung:**  
 Ward-Leonard-Schaltung  
 großer Gang 4 bis 125 m/min bis 1,0 t  
 4 bis 80 m/min bis 3,15 t  
 mittlerer Gang 3 bis 100 m/min bis 1,0 t  
 3 bis 63 m/min bis 4,0 t  
 kleiner Gang 2 bis 50 m/min bis 1,0 t  
 2 bis 31,5 m/min bis 7,2 t

**Verstellwerk 37 kW (50 PS)**  
 Ausleger verstellen total ca. 1 min  
 Seilgeschwindigkeit 25 m/min

