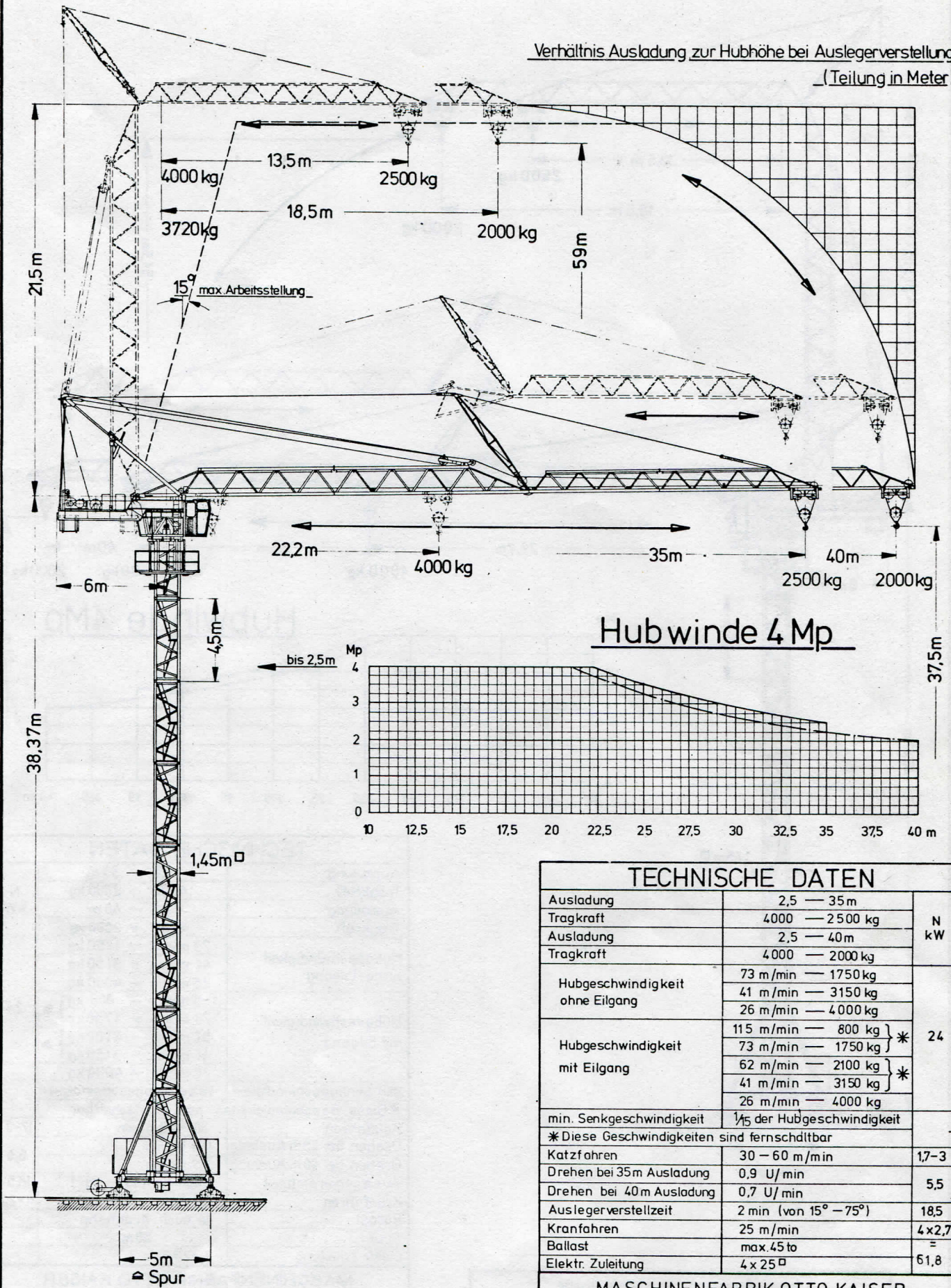


Verhältnis Ausladung zur Hubhöhe bei Auslegerverstellung
 (Teilung in Meter)



Ausrüstung mit Fernschaltgetriebe		
Hubgeschwindigkeit	137 m/min — 800 kg	N kW 30
	73 m/min — 2100 kg	
	47,5m/min — 3300 kg	
	26 m/min — 4000 kg	

TECHNISCHE DATEN		
Ausladung	2,5 — 35m	N kW
Tragkraft	4000 — 2500 kg	
Ausladung	2,5 — 40m	24
Tragkraft	4000 — 2000 kg	
Hubgeschwindigkeit ohne Eilgang	73 m/min — 1750 kg	*
	41 m/min — 3150 kg	
	26 m/min — 4000 kg	
Hubgeschwindigkeit mit Eilgang	115 m/min — 800 kg	*
	73 m/min — 1750 kg	
	62 m/min — 2100 kg	
	41 m/min — 3150 kg	
min. Senkgeschwindigkeit	1/15 der Hubgeschwindigkeit	
* Diese Geschwindigkeiten sind fernschaltbar		
Katzfahren	30 — 60 m/min	1,7-3
Drehen bei 35m Ausladung	0,9 U/min	5,5
Drehen bei 40m Ausladung	0,7 U/min	
Auslegerverstellzeit	2 min (von 15° — 75°)	18,5
Kranfahren	25 m/min	4x2,7
Ballast	max. 45 to	=
Elektr. Zuleitung	4 x 25 ²	61,8

MASCHINENFABRIK OTTO KAISER
 KOMMANDIT-GESELLSCHAFT
 Werk St. Ingbert Saar ST. INGBERT - SAAR Werk Oberlahnstein/Rh.

HOCHBAU KLETTERKRAN
 Lastmoment 90mt

HBK 90.1