

Konstruktionsänderungen vorbehalten!

Kran in normaler Ausführung		
Grúa en ejecución standard	Modelo standard	Standard design
Ausladung	30,0 m	11,0 m
Alcance	30,0 m	11,0 m
Portée	30,0 m	11,0 m
Radius	98' 5" ft	36' 1" ft
Tragkraft	1 750 kp	6 000 kp
Potencia de carga	1 750 kg	6 000 kg
Force	1 750 kg	6 000 kg
Capacity	3 860 lbs	13 230 lbs
Hubhöhe		43,5 m
Altura de elevación		43,5 m
Hauteur de levage		43,5 m
Hoisting height		142' 8" ft
Auslegerankpunkt		45,7 m
Altura punto giro pluma		45,7 m
Point fixation de la flèche		45,7 m
Jib pivoting point		149' 11" ft

Gemeinsame technische Daten					
Datos técnicos generales		Caractéristiques communes		General technical data	
Rodstand	4,6 m	Drehgeschwindigkeit	1,0 U/min	Fahrwerk	2 x 3,0 = 6,0 kW
Distancia entre ejes	4,6 m	Velocidad de giro	1,0 r.p.m.	Mecanismo traslación	2 x 4,0 = 8,0 CV
Empalmen	15' 1" ft	Vitesse de giration	1,0 r.p.m.	Mécanisme de translation	2 x 4,0 = 8,0 CV
Wheel gauge	15' 1" ft	Slewing speed	1,0 r.p.m.	Travel gear	2 x 4,0 = 8,0 CV
Spurweite	4,6 m	Katzfahrgeschwindigkeit	20,0 / 40,0 m/min	Drehwerk	4,0 kW
Ancho de vía	4,6 m	Velocidad de carro	20,0 / 40,0 m/min	Mecanismo de giro	5,4 CV
Ecartement de voie	4,6 m	Vitesse du chariot	20,0 / 40,0 m/min	Mécanisme de giration	5,4 CV
Track gauge	4,6 m	Trolley travelling speed	65' 7" / 131' 3" ft/min	Slewing gear	5,4 CV
Hubgeschwindigkeit Gang III bis 1400 kp	82,0 m/min	Fahrgeschwindigkeit	25,0 m/min	Gesamtmotorenleistung	38,1 kW
Velocidad elevación marcha III hasta 1400 kg	82,0 m/min	Velocidad traslación	25,0 m/min	Potencia total motores	51,0 CV
Vitesse de levage vitesse III jusqu'à 1400 kg	82,0 m/min	Vitesse de translation	25,0 m/min	Puissance totale des moteurs	51,0 CV
Hoist speed speed III up to 1400 lbs	269' 0" ft/min	Travelling speed	82' ft/min	Total motor output	51,0 CV
Gang II bis 2900 kp	41,0 m/min	Kabelquerschnitt bei 220V bis 50m	4 x 35 mm²	Gegengewicht (Beton)	3800 kp
Marcha II hasta 2900 kg	41,0 m/min	Sección de cable de 220V hasta 50m	4 x 35 mm²	Contrapeso (hormigón)	8360 lbs
Vitesse II jusqu'à 2900 kg	41,0 m/min	Sección de cable à 220V jusqu'à 50m	4 x 35 mm²	Contrepoids (béton)	8360 lbs
Speed II up to 2900 lbs	134' 6" ft/min	Cross section of cable 220V up to 164'	4 x 0,054 sqinch	Counter weight (concrete)	8360 lbs
Gang I über 2900 kp	16,0 m/min	Kabelquerschnitt bei 380V bis 50m	4 x 16 mm²	Zentralballast (Beton)	78000 kp
Marcha I más de 2900 kg	16,0 m/min	Sección de cable de 380V hasta 50m	4 x 16 mm²	Lastre central (hormigón)	171960 lbs
Vitesse I au-dessus de 2900 kg	16,0 m/min	Sección de cable à 380V jusqu'à 50m	4 x 16 mm²	Least central (béton)	171960 lbs
Speed I above 2900 lbs	52' 6" ft/min	Cross section of cable 380V up to 164'	4 x 0,025 sqinch	Central ballast (concrete)	171960 lbs
Gang III bis 1400 kp	85,0 m/min	Motorenleistungen	1,4 / 2,1 kW	Konstruktionsgewicht	41700 kp
Marcha III hasta 1400 kg	85,0 m/min	Potencia de los motores	1,9 / 2,8 CV	Peso construcción	91930 lbs
Vitesse III jusqu'à 1400 kg	85,0 m/min	Puissance des moteurs	1,9 / 2,8 CV	Poids de la construction	91930 lbs
Speed III up to 1400 lbs	278' 10" ft/min	Motor output	1,9 / 2,8 CV	Dead weight	91930 lbs
Gang II bis 2900 kp	43,0 m/min	Katzfahrgeschwindigkeit	1,4 / 2,1 kW	Dienstgewicht ohne Last	123500 kp
Marcha II hasta 2900 kg	43,0 m/min	Mecanismo de carro	1,9 / 2,8 CV	Peso en servicio sin carga	272320 lbs
Vitesse II jusqu'à 2900 kg	43,0 m/min	Mécanisme du chariot	1,9 / 2,8 CV	Poids de la grue sans lest	272320 lbs
Speed II up to 2900 lbs	141' 1" ft/min	Trolley gear	1,9 / 2,8 CV	Service weight without load	272320 lbs
Gang I über 2900 kp	13,0 m/min	Hubwerk	26,0 kW	Max. Druck pro Laufrolle	27800 kp
Marcha I más de 2900 kg	13,0 m/min	Mecanismo elevación	34,8 CV	Presión máx. cada rueda	61290 lbs
Vitesse I au-dessus de 2900 kg	13,0 m/min	Mécanisme de levage	34,8 CV	Pression max. par galet	61290 lbs
Speed I above 2900 lbs	42' 8" ft/min	Hoist gear	34,8 CV	Max. pressure/wheel	61290 lbs

Kran mit verlängertem bzw. verkürztem Ausleger										
Grúa con pluma alargada o acortada		Grue avec flèche rallongée ou raccourcie			Crane with extended and shortened jib					
Kran	bei	39,0m	36,0m	24,0m	m					
Grúa	de									
Grue	à									
Crane	at	127' 11" ft	118' 1" ft	78' 9" ft						
Ausladung	m	39,0	36,0	24,0	11,9	2,5				
Alance	m	39,0	36,0	24,0	11,9	2,5				
Portée	m	39,0	36,0	24,0	11,9	2,5				
Radius	ft	127' 11"	118' 1"	78' 9"	39' 1"	8' 2"				
Tragkraft	kp	1000	6000	6000	2600	6000	6000			
Potencia de carga	kg	1000	6000	6000	2600	6000	6000			
Force	kg	1000	6000	6000	2600	6000	6000			
Capacity	lbs	2205	13230	13230	5730	13230	13230			
Hubhöhe	m	43,5	43,5	43,5						
Altura de elevación	m	43,5	43,5	43,5						
Hauteur de levage	m	43,5	43,5	43,5						
Hoisting height	ft	142' 8"	142' 8"	142' 8"						
Gegengewicht (Beton)	kp	5500	4900	3100						
Contrapeso (hormigón)	kg	5500	4900	3100						
Contrepoids (béton)	kg	5500	4900	3100						
Counter weight (concrete)	lbs	12125	10800	6830						
Hubgeschwindigkeit (mech. geschaltet)	m/min	82,0	16,0	16,0	82,0	16,0	16,0	41,0	16,0	16,0
Velocidad elevación (mando mecánico)	m/min	82,0	16,0	16,0	82,0	16,0	16,0	41,0	16,0	16,0
Vitesse de levage (commande mécanique)	m/min	82,0	16,0	16,0	82,0	16,0	16,0	41,0	16,0	16,0
Hoist speed (mechanically controlled)	ft/min	269' 0"	52' 6"	52' 6"	269' 0"	52' 6"	52' 6"	134' 6"	52' 6"	52' 6"
Hubgeschwindigkeit (elektr. geschaltet)	m/min	85,0	13,0	13,0	85,0	13,0	13,0	43,0	13,0	13,0
Velocidad elevación (mando eléctrico)	m/min	85,0	13,0	13,0	85,0	13,0	13,0	43,0	13,0	13,0
Vitesse de levage (commande électr.)	m/min	85,0	13,0	13,0	85,0	13,0	13,0	43,0	13,0	13,0
Hoist speed (electromagn. controlled)	ft/min	278' 10"	42' 8"	42' 8"	278' 10"	42' 8"	42' 8"	141' 1"	42' 8"	42' 8"

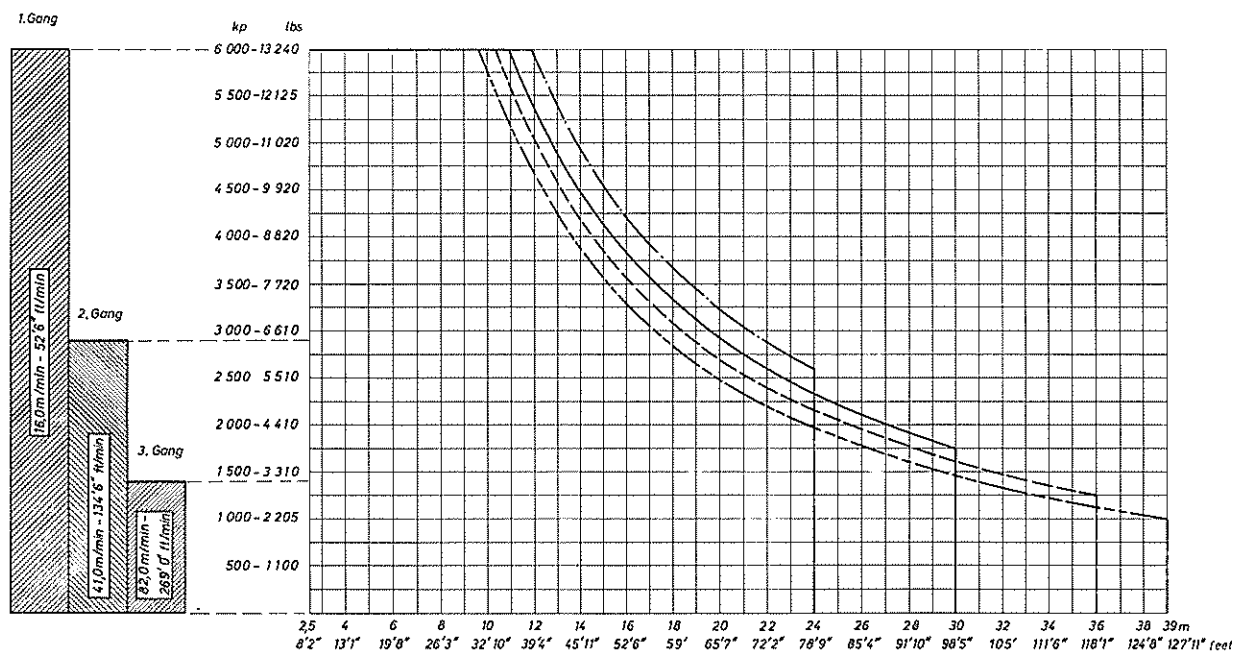
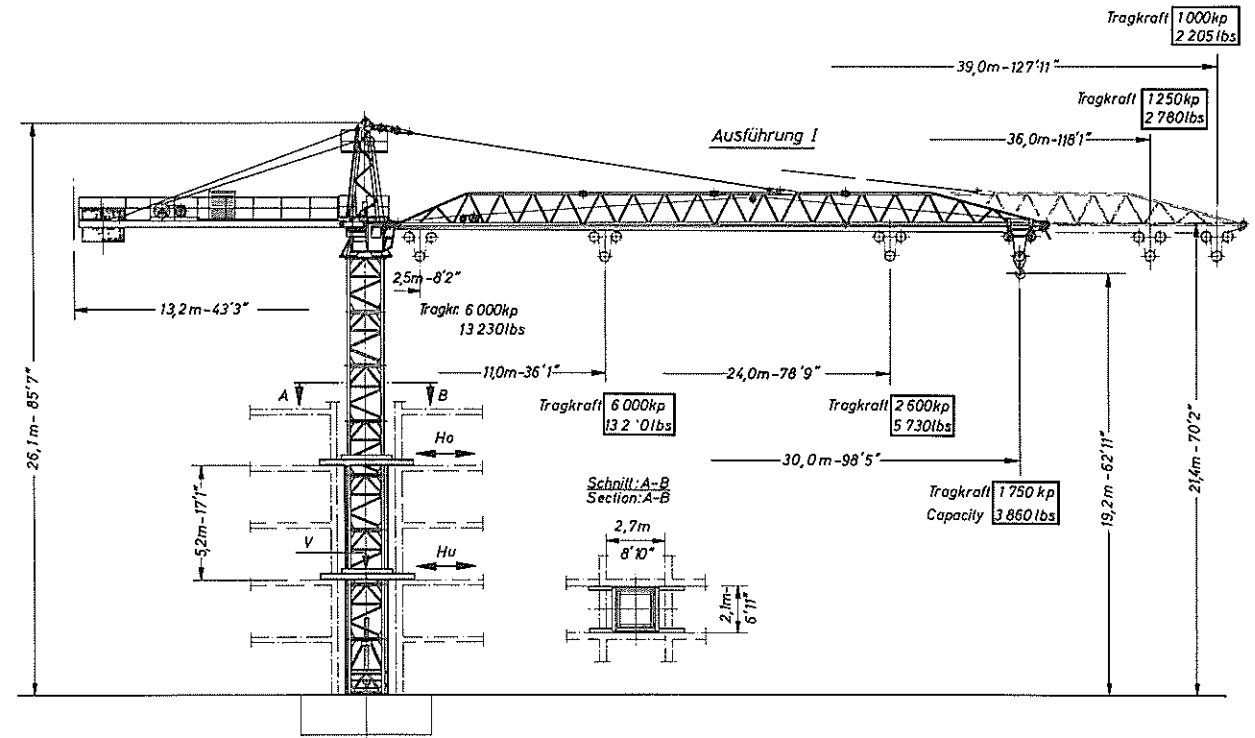
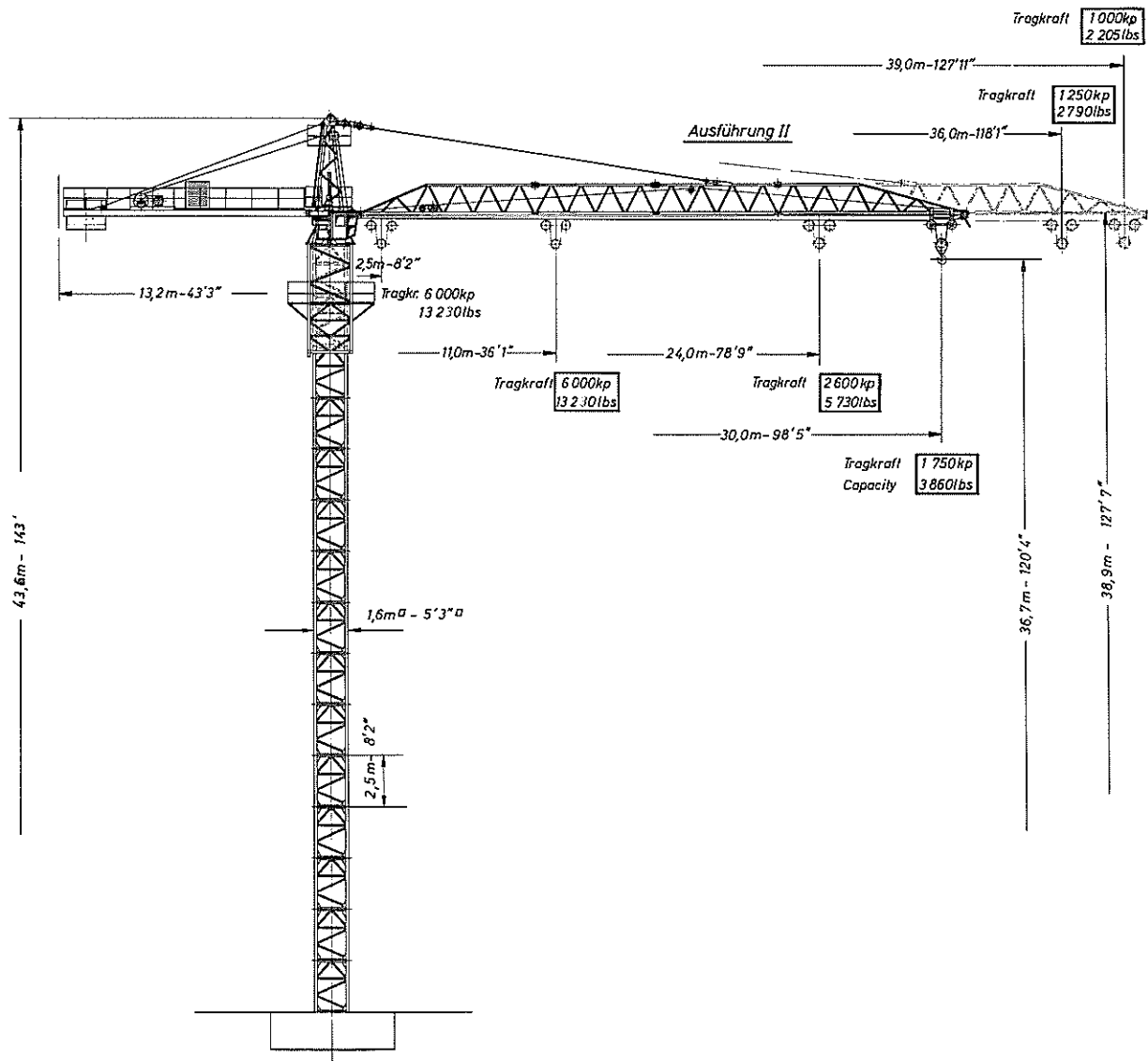
2.1969

Projektblatt
Nr.:
B1/121P-1245/t

Massblatt
Form 50HC

LIEBHERR
TURMDREHKRAN

Tabelle mit technischen Daten
zum Liebherr Turmdrehkran Form 50HC



	Zahl der Turmstücke Número de piezas intermedias Nombre des éléments Number of tower sections	Hubhöhe Altura de elevación Hauteur de levage Hoisting height	Zentralballast; Lastre central; Lest central; Central ballast;			
			außer Betrieb; hors service; fuera de servicio; out of oper.		in Betrieb; in servicio; in operation;	
Ausladung	15	43,5 m / 142' 8" ft	78 000 kp	171 960 lbs	37 000 kp	81 570 lbs
Alcance	14	41,0 m / 134' 6" ft	67 000 kp	147 710 lbs	32 000 kp	70 550 lbs
Portee	13	38,5 m / 126' 4" ft	57 000 kp	125 660 lbs	27 000 kp	59 520 lbs
Radius	12	36,0 m / 118' 1" ft	46 000 kp	101 410 lbs	23 000 kp	50 710 lbs
	11	33,5 m / 109' 11" ft	36 000 kp	79 370 lbs	19 000 kp	41 890 lbs
	10	31,0 m / 101' 8" ft	29 000 kp	63 930 lbs	15 000 kp	33 070 lbs
	9	28,5 m / 93' 6" ft	24 000 kp	52 910 lbs	12 000 kp	26 460 lbs
	8	26,0 m / 85' 4" ft	19 000 kp	41 890 lbs	8 000 kp	17 640 lbs
	7	23,5 m / 77' 2" ft	14 000 kp	30 860 lbs	8 000 kp	17 640 lbs
	6	21,0 m / 68' 11" ft	9 000 kp	19 840 lbs	8 000 kp	17 640 lbs
	5	18,5 m / 60' 9" ft	8 000 kp	17 640 lbs	8 000 kp	17 640 lbs
	4	16,0 m / 52' 6" ft	8 000 kp	17 640 lbs	8 000 kp	17 640 lbs
	3	13,5 m / 44' 4" ft	8 000 kp	17 640 lbs	8 000 kp	17 640 lbs
	2	11,0 m / 36' 1" ft	8 000 kp	17 640 lbs	8 000 kp	17 640 lbs
	1	8,5 m / 27' 11" ft	8 000 kp	17 640 lbs	8 000 kp	17 640 lbs

Konstruktionsänderungen vorbehalten!

2. 1969

Projektblatt
Nr.:
B1/121P-1245/t

Massblatt
Form 50 HC

LIEBHERR
TURMDREHKRAN

Tabelle mit technischen Daten
zum Liebherr Turmdrehkran Form 50 HC