



STAVEBNÝ  
VEŽOVÝ  
ŽERIAV

TURMBAUKRAN

MB 88

## Hlavné údaje základného prevedenia

nosnosť	kg	3500	5000	* 7500
vyloženie	m	25	16,7	10,5
výška zdvíhu	m		32-50	
rýchlosť zdvíhu	m/min	**	38-19*	(26-13)
rýchlosť usadzovania	m/min		9-5*	(6-3)
rýchlosť otáčania	o/min		0,7	
rýchlosť jazdy	m/min		30	
dĺžka výložníka	sec.		80	
celkový inštalovaný príkon	kW		42,6	
rozchod kofaj	mm		4600	
minimálny polomer vnútornej kofajnice	mm		4500	
šírka hlavy kofajnice	mm		68	
maximálny tlak na 1 koleso	t		13,27 *	(13,98)
hmotnosť konštrukcie	kg		24 840	
hmotnosť protizávaže	kg		17 000	
hmotnosť celková	kg		41 840	

\* uvedené hodnoty platia pri trojitom zavesení kladnice

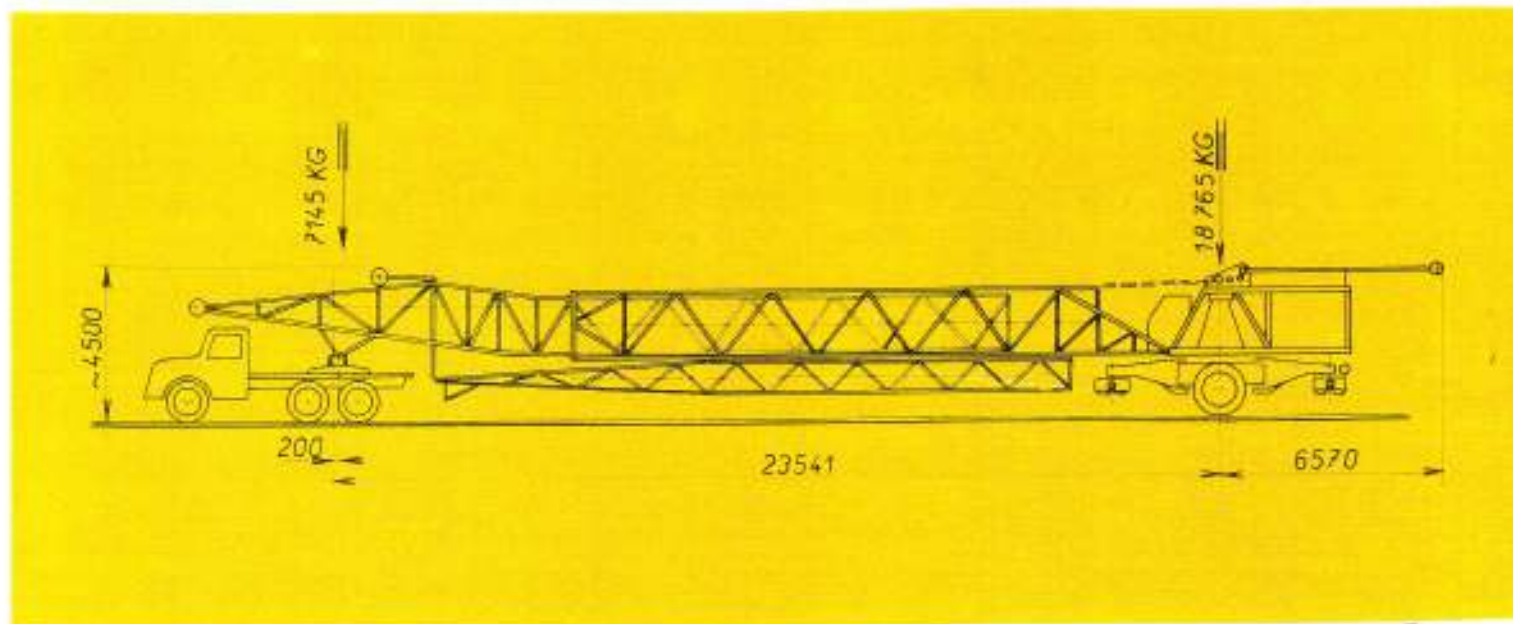
\*\* rýchlosť 38 m/min. do 2500 kg

## Hauptdaten der Grundausführungsform

Tragfähigkeit	kg	3500	5000	* 7500
Ausladung	m	25	16,7	10,5
Hubhöhe	m		32-50	
Hubgeschwindigkeit	m/min	**	38-19*	(26-13)
Mikrogeschwindigkeit	m/min		9-5*	(6-3)
Drehgeschwindigkeit	o/min		0,7	
Fahrtgeschwindigkeit	m/min		30	
Auslegerverstellungsdauer			80	
Installierte				
Gesamt-Leistungsaufnahme kW			42,6	
Spurweite	mm		4600	
Mindesthalbmesser der Innerschienenkrümmung	mm		4500	
Schienenkopfbreite	mm		68	
Höchstraddruck (von 1 Rad)	t		13,27 *	(13,98)
Konstruktionsmasse	kg		24 840	
Gegengewichtsmasse	kg		17 000	
Gesamtmasse	kg		41 840	

\* angeführte Werte gelten bei der Kranflaschen-Dreifach-aufhängung

\*\* Geschwindigkeit 38 m/min bis 2500 kg des Tragvermögens



VÝROBCA  
VYVÁŽA

**MOSTÁREŇ BREZNO, n.p. Brezno**

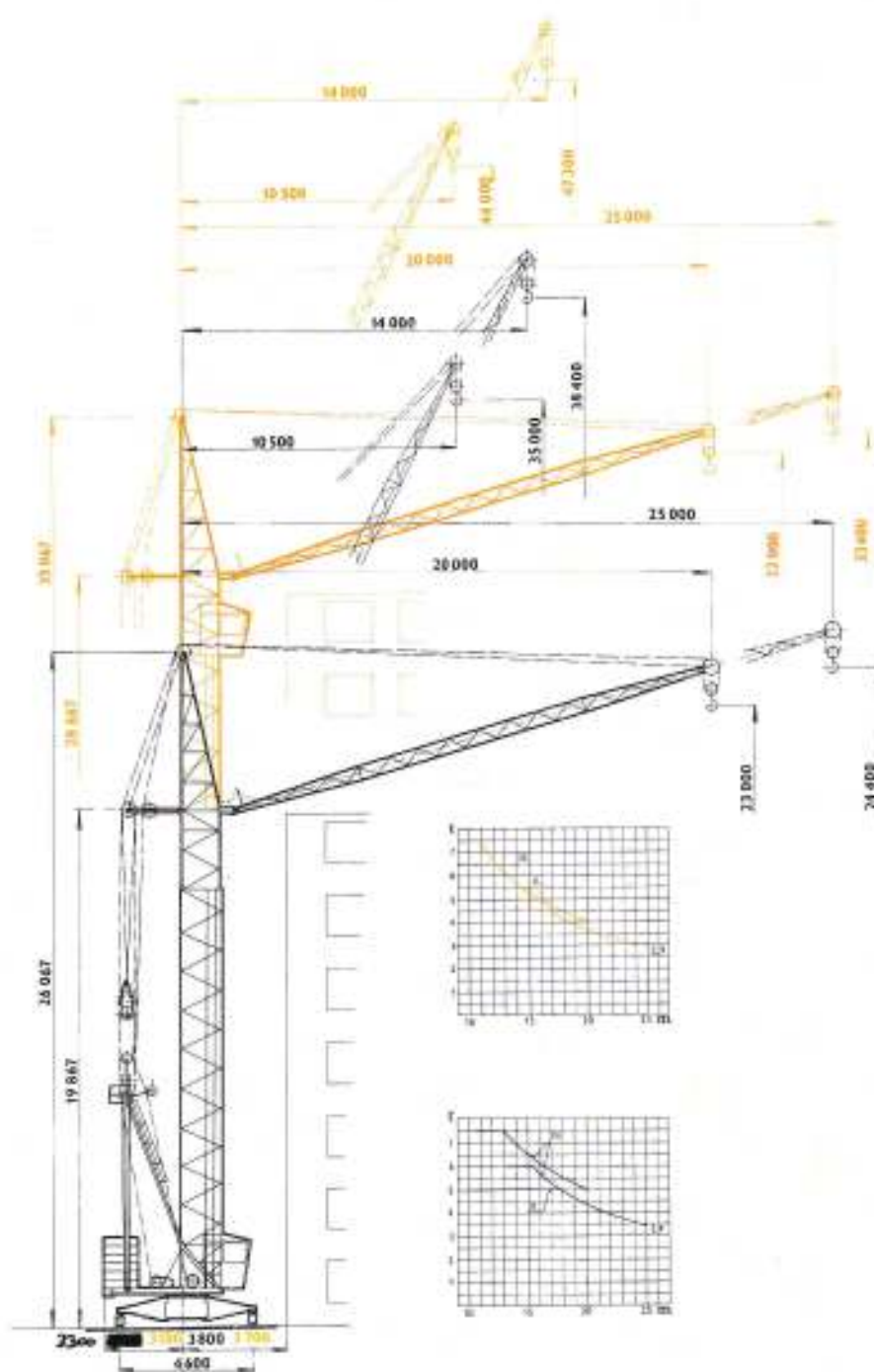
**STROJEXPORT PRAHA - Československo**

HERSTELLER  
EXPORTEUR



STAVEBNÝ VEŽOVÝ  
ŽERIAV  
TURMDREHKRAN

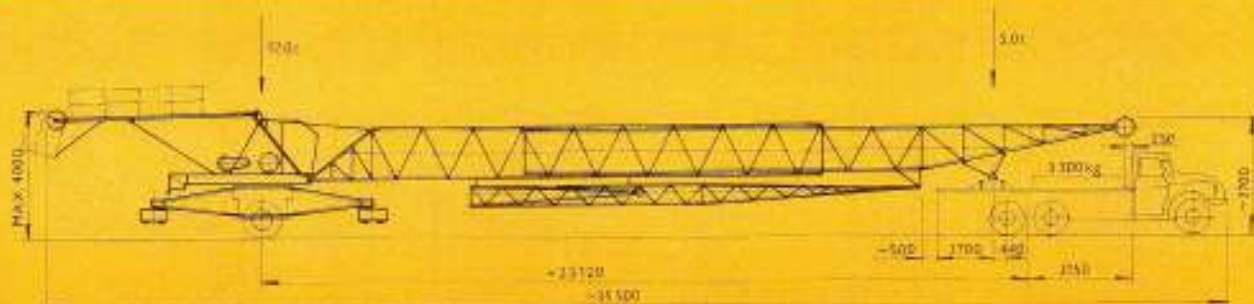
# MB 80/100



Mostáreň Brezno, n. p., BREZNO

HLAVNÉ TECHNICKÉ ÚDAJE	Vysunutá veža	Zasunutá veža
<b>ZÁKLADNÝ VÝLOŽNÍK</b>	dvojitý záves	trojitý záves
Nosnosť	4—5 t	5—7,5 t
Výloženie	20—10,5 m	20—10,5 m
Výška zdvíhu	32—44 m	23—35 m
Hmotnosť žeriava		21,5 t
<b>PREDLŽENÝ VÝLOŽNÍK</b>		
Nosnosť	2,9—4,5 t	3,4—6 t
Výloženie	25—14 m	25—14 m
Výška zdvíhu	33,4—47,3 m	24,4—38,4 m
Hmotnosť žeriava		21,9 t
<b>RYCHLOST ZDVIHU</b>	63 m/min (do 2,1 t)* 25 m/min (do 5 t)	40 m/min (do 3,15 t)* 16 m/min (do 7,5 t)
Mikrozdvih		cca $\frac{1}{10}$ menovitej rýchlosti
Rýchlosť otáčania		1,0 ot/min
Rýchlosť pojazdu		32 m/min
Doba zdvíhu výložníka		105 sec
Inštalovaný výkon elektromotorov		41,6 kW
Rozchod kolíaj		4,6 m
Maximálny tlak na jedno koleso	141 kN (14,1 Mp)	139 kN (13,9 Mp)
Šírka hlavy kolíajnice		68 mm
Hmotnosť protizávaže	23,1 t	19,8 t
Prúdová sústava		3 × 380 V + N, 50 Hz
Minimálny polomer vnútornej kolíajnice		5 500 mm

\* Udané zdvihové rýchlosti platia pre tu uvedenú závesy.



HAUPTDATEN	Ausgefahrener Turm	Eingefahrener Turm
<b>GRUNDAUSLEGER</b>	2-strängiges Hubseil	3-strängiges Hubseil
Tragfähigkeit	4—5 t	5—7,5 t
Ausladung	20—10,5 m	20—10,5 m
Hubhöhe	32—44 m	23—35 m
Konstruktionsgewicht		21,5 t
<b>VERLÄNGERTER AUSLEGER</b>		
Tragfähigkeit	2,9—4,5 t	3,4—6 t
Ausladung	25—14 m	25—14 m
Hubhöhe	33,4—47,3 m	24,4—38,4 m
Konstruktionsgewicht		21,9 t
<b>HÜBGESCHWINDIGKEIT</b>	63 m/min (bis 2,1 t)* 25 m/min (bis 5 t)	40 m/min (bis 3,15 t)* 16 m/min (bis 7,5 t)
Feinhub		cca $\frac{1}{10}$ Nenngeschwindigkeit
Schwenkgeschwindigkeit		1,0 U/min
Fahrtgeschwindigkeit		32 m/min
Ausleger verstellen total ca.		105 sec
Gesamtinstallierte Leistung		41,6 kW
Spurweite		4,6 m
Höchstdruck (von 1 Rad)	141 kN (14,1 Mp)	139 kN (13,9 Mp)
Schienenkopfbreite		68 mm
Ballastgewicht	23,1 t	19,8 t
Spannungssystem		3 × 380 V + N, 50 Hz
Kleinster Radius der Innenschiene		5 500 mm

\* Die hier angeführten Hubgeschwindigkeiten gelten für die hier angegebenen Scherungen.

VÝROBCA

**MOSTÁREŇ BREZNO, n.p. Brezno**

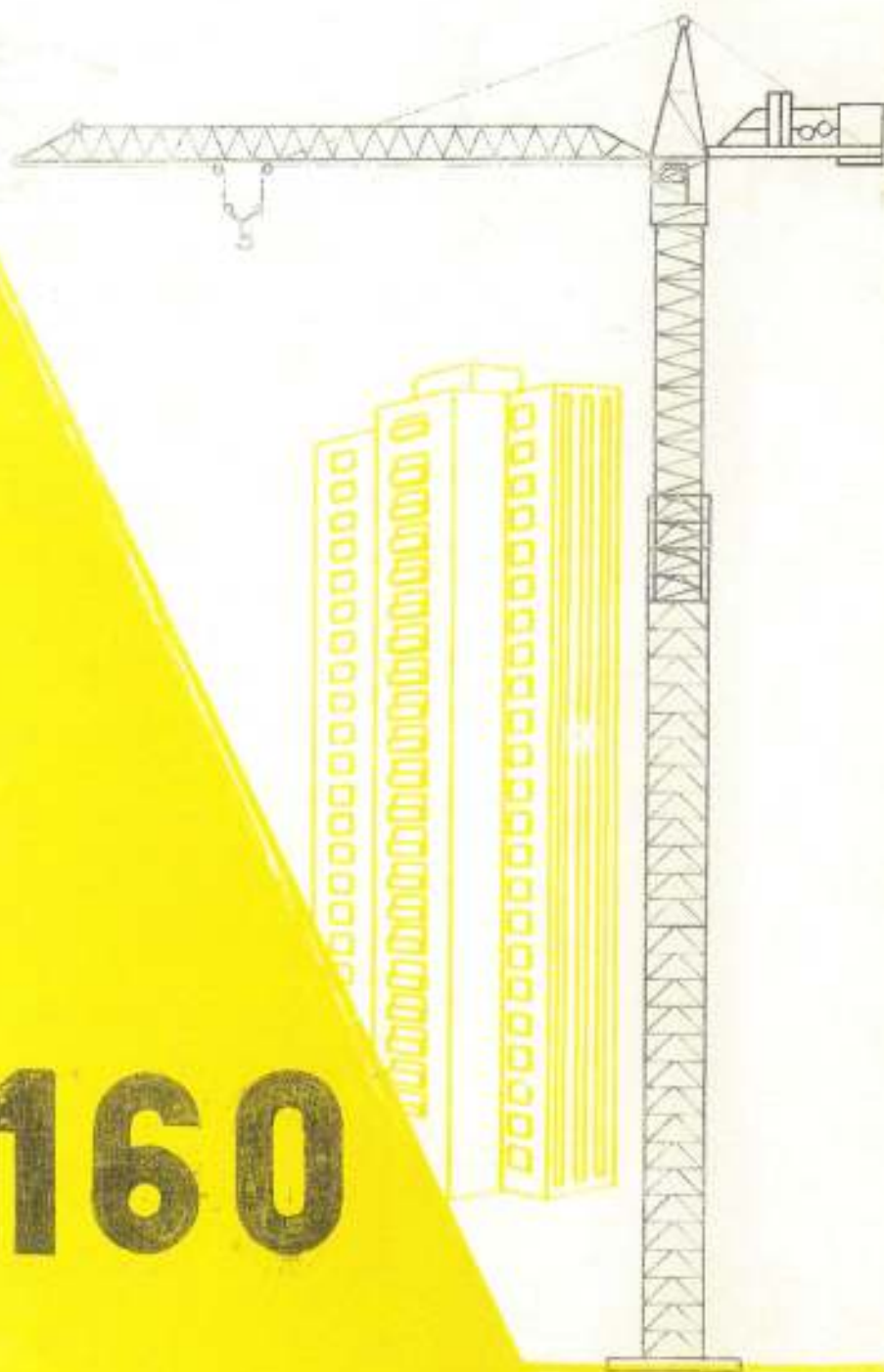
HERSTELLER

VYVÁŽA

**STROJEXPORT**

PRAHA - Československo

EXPORTEUR



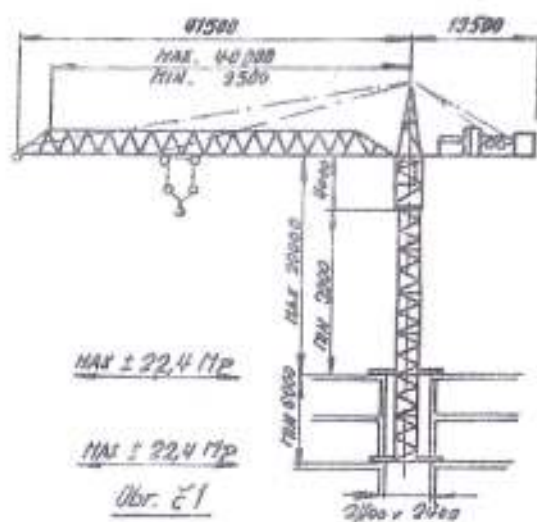
# MB 160

MOSTÁREŇ BREZNO

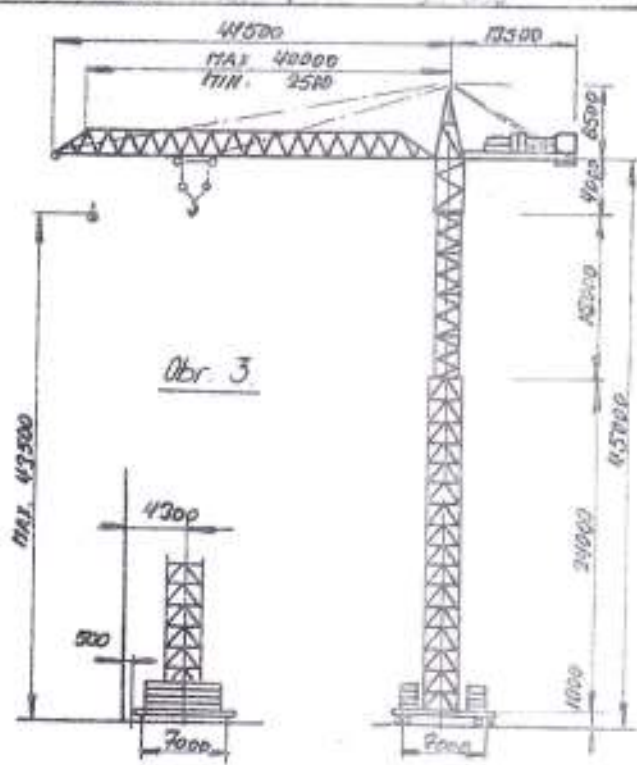
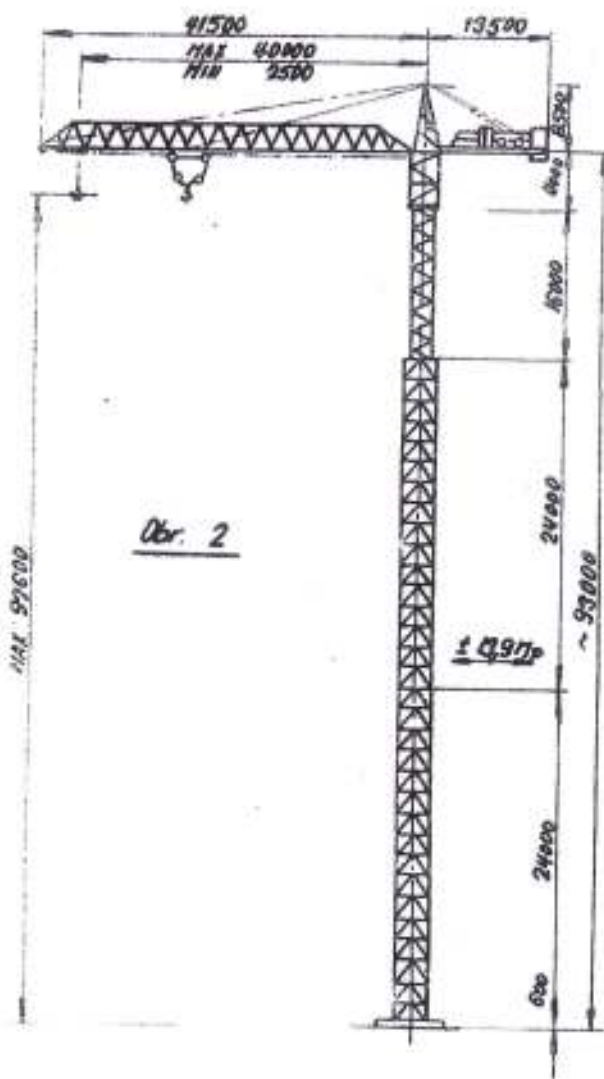
Mostárny plhací žeriav typu MB 150 je určený pre montovacie stavby - ličtov a nosnosti až do 10 000 kg pri výložní 16,2 m. S bremenom do nosnosti 3 300 kg možno manipulovať až do výloženia 40 m. Žeriav je určený pre výškové stavby až do 92 m vysoké, alebo pre pojasňovacie prevodenie, výšky budovy 13,5 m. Konštrukcia žeriavu je priamočiarne svařovaná z valcovaných profilov.

Mostárny plhací žeriav MB 150 sa dodáva :

- Typ. 1 - s nestočnou vodorovnou vežou, horné uloženie sviežok s protisvárikom a výložníkom opatreným pojasňovacou mačkou. Používa sa vo vnútri stavby /obr.1/.
- Typ. 2 - prístavový so štvorcovými vežami vodorovnou vežou s plhacím vozom vonkajšej, kolovanej na súčiastku z ku štvorcov. Max. výška svislúku 92,3 m /obr.2/.
- Typ. 3 - s vodorovnou vežou uloženosou vo veľi vonkajšej uloženosou na kolajovom poľvosku. Max. výška svislúku 41,5 m. /obr.3/.



Základné parametre					
Výloženie v m	40	34	26	22	16,2
Nosnosť v Mp	3,38	4,0	5,7	7,3	10
Rýchlosť svislúku v $\frac{m}{min}$	100		40		20
Rýchlosť otočie v				0,6	ot/min.
Pojasť mačky v $\frac{m}{min}$				32	
Pojasť žeriavu v $\frac{m}{min}$				32	
Výkon el. motorov					
Zdvih bremena v kG			40		
Pojasť mačky v kW			3		
Pojasť žeriavu v kW			3 x 3		
M ot n o s t i :					
Prevodenie a v kG					
Prevodenie b v kG					
Prevodenie c v kG					
Protisvárik v kG					10 000



**mostáreň  
brezno, n.p.**

Telefon: 2171, 2172, 2173, 2174, 2175.  
Dialokopis: 07254 2176, 2177  
Telegram: Mostáreň Brezno



# M B 110-B



žeriav portálový  
otočný

Abladeplatz  
Portaldrehkran

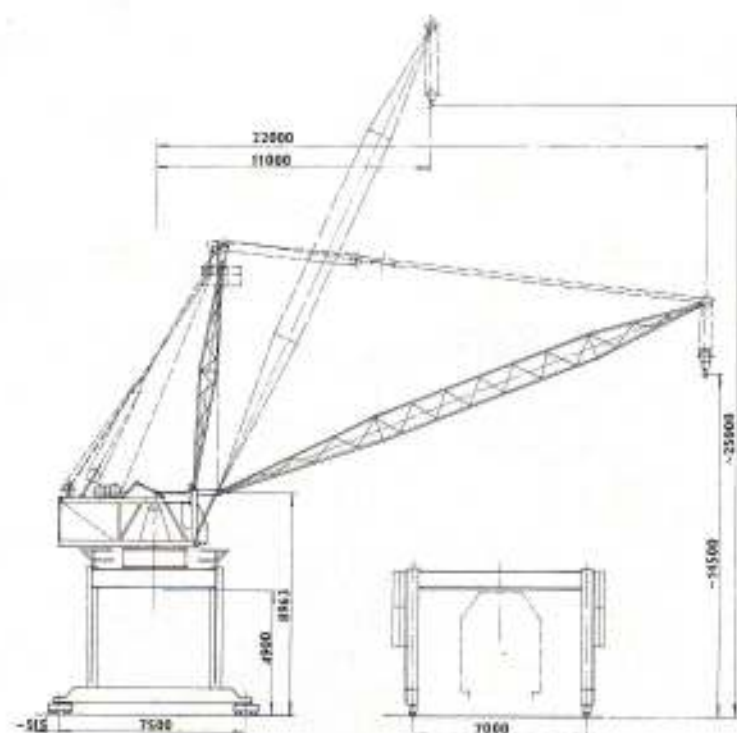
## Hlavné údaje

nosnosť v kg	5 000	10 000
vyloženie v m	22,0	11,0
maximálna výška zdvihu v m	25,5	
celková hmotnosť v kg	45 900	

## Hauptdaten

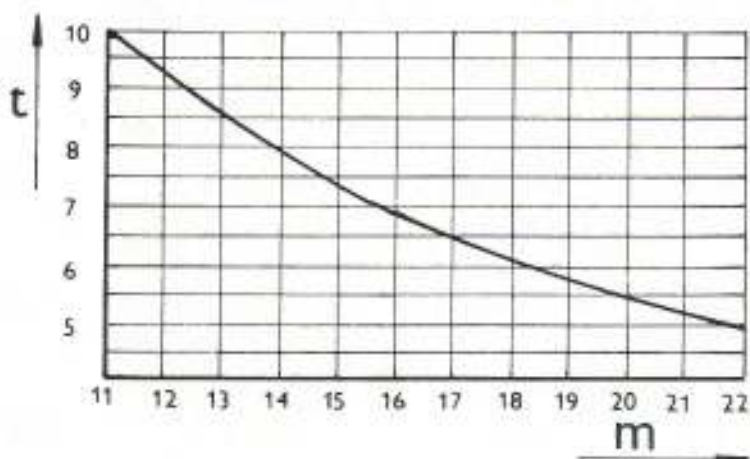
Tragfähigkeit in kg	5 000	10 000
Ausladung in m	22,0	11,0
Maximale Hubhöhe in m	25,5	
Gesamtmasse in kg	45 900	

Mostáreň Brezno, n. p., BREZNO



#### HLAVNÉ TECHNICKÉ DÁTA

nosnosť v kg	5 000	10 000
vyloženie v m	22,0	11,0
maximálna výška zdvihu v m		25,5
rýchlosť zdvihu bremena v m/min.		8,0
ukladacia rýchlosť v m/min		1,8
rýchlosť pojazdu v m/min.		36,0
rýchlosť otáčania v ot./min.		0,7
zdvihový el. motor bremena v kW, 40 %		15,0
zdvihový el. motor výložníka v kW		8,0
el. motor pojazdu (4 ks) v kW		2,2
el. motor otočnice v kW		2,2
celkový inštalovaný príkon v kW		38,0
prúdová sústava v V	3 × 380	
min. polomer vnútornej koľajnice v m		15,0
celková hmotnosť v kg		45 900



#### TECHNISCHE HAUPTDATEN

Tragfähigkeit in kg	5 000	10 000
Ausladung in m	22,0	11,0
Maximale Hubhöhe in m		25,5
Last-Hubgeschwindigkeit in m/min.		8,0
Feinhub in m/min.		1,8
Fahrtgeschwindigkeit in m/min.		36,0
Drehgeschwindigkeit in U/min.		0,7
Last-Hubwerkmotor in kW, 40 %		15,0
Auslegers-Hubwerkmotor in kW		8,0
Kranfahrmotor (4 St.) in kW		2,2
Drehwerkmotor in kW		2,2
Installierte Gesamt-Leistungsaufnahme in kW		38,0
Spannungssystem in V	3 × 380	
Minimalabmesser der Innenschleife in m		15,0
Gesamtmasse in kg		45 900

#### POUŽITIE:

Žeriavy tohoto typu sú nasadzované prakticky na všetky výrobné a skládky panelov, skládky dreva, na skládky kusového tovaru.

#### ANWENDUNG:

Die Krane vom diesem Typ werden praktisch in allen Betonwerken, Abladeplätzen für Fertigbauteile, Holz und Stückgut eingesetzt.

VYROBCA

**MOSTÁREŇ BREZNO, n.p. Brezno**

HERSTELLER

VYVÁŽA

**STROJEXPORT**

PRAHA - Československo

EXPORTEUR