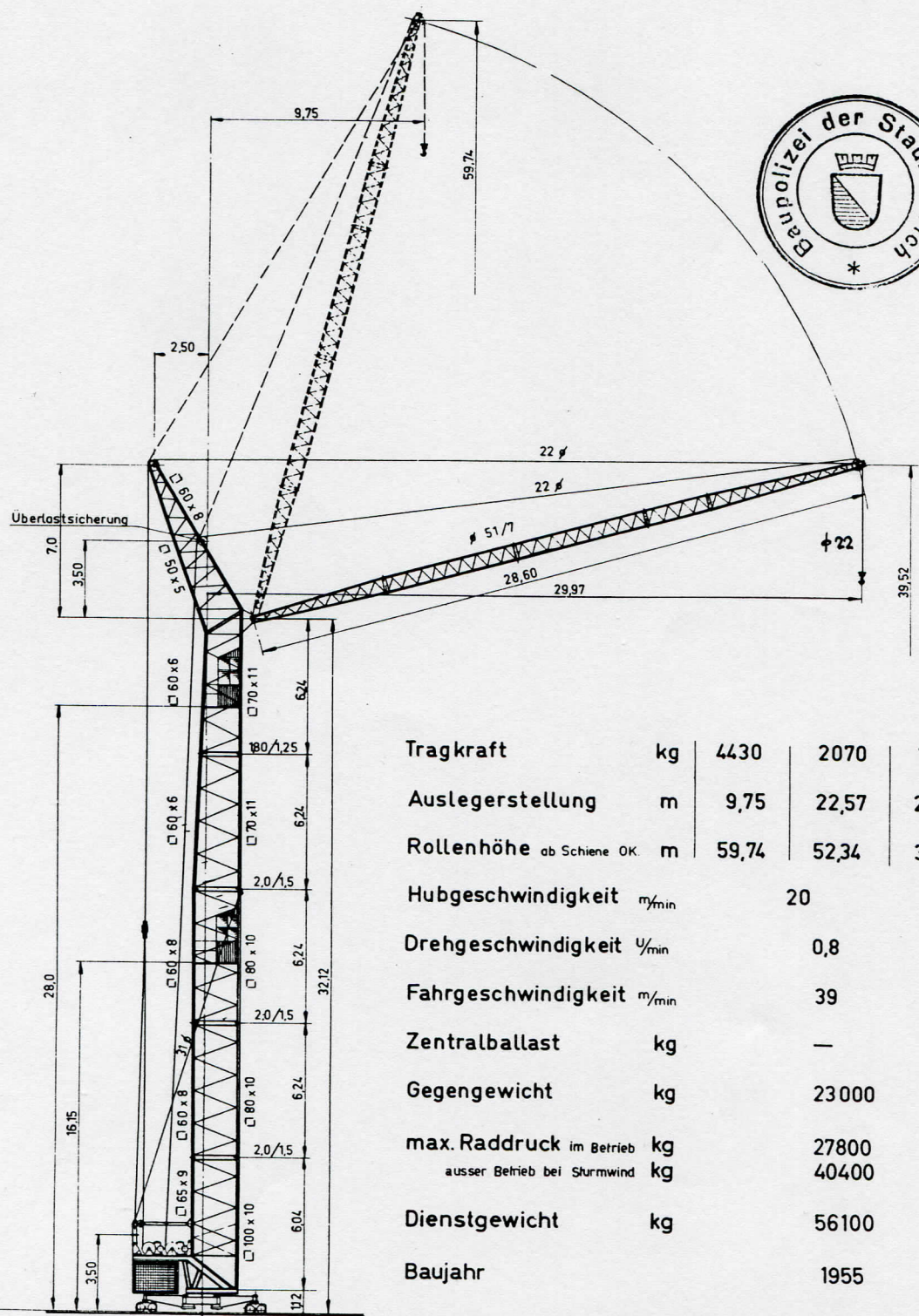
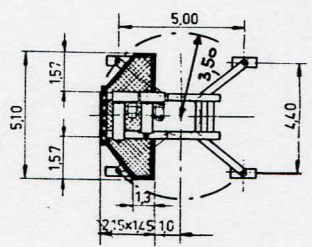


60  
55  
50  
45  
40  
35  
30  
25  
20  
15  
10  
5  
0



Tragkraft	kg	4430	2070	1850
Auslegerstellung	m	9,75	22,57	29,97
Rollenhöhe ab Schiene OK	m	59,74	52,34	39,52
Hubgeschwindigkeit	m <sub>y</sub> /min		20	63
Drehgeschwindigkeit	U <sub>y</sub> /min		0,8	
Fahrgeschwindigkeit	m <sub>y</sub> /min		39	
Zentralballast	kg		—	
Gegengewicht	kg		23000	
max. Raddruck im Betrieb	kg		27800	
ausser Betrieb bei Sturmwind	kg		40400	
Dienstgewicht	kg		56100	
Baujahr			1955	

Hersteller Norddeutsche Maschinen- u. Schraubenwerke AG  
Peine / Han (Deutschland)



# Peiner Form 56/72