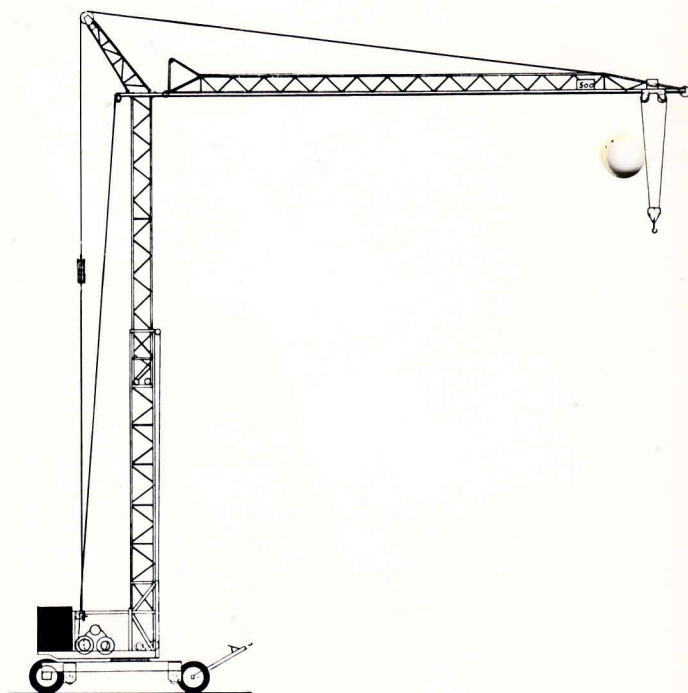


# KÖNIG KRANE



# K5



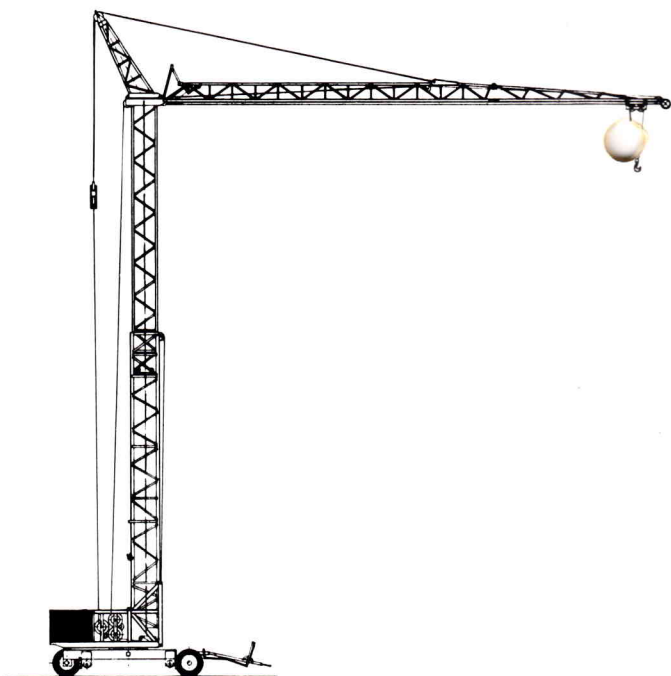
Ausladung . . . . .	m	10	
Tragkraft . . . . .	kg	500	
Hakenhöhe . . . . .	m	13	
in Steilstellung . . . . .	m	bis ca. 22	
Hubgeschwindigkeit . . . . .	m/min	30 (5 PS)	
Fahrtgeschwindigkeit . . . . .	m/min	25 (3 PS)	
Drehen . . . . .	U/min	1 (0,75 PS)	
Katzfahrtgeschwindigkeit . . . . .	m/min	20 (0,5 PS)	
Drehradius . . . . .	m	2,10	
Konstruktionsgewicht . . . . .	kg	3800	
Ballastgewicht . . . . .	kg	ca. 2500	
Zentralballast . . . . .	kg	ca. 1000	
Radstand . . . . .	m	2,40	
Schienenspur . . . . .	m	2,20	
(v. Mitte Schiene zu Mitte Schiene)			
Schienenprofil . . . . .		S 24 (Pr. 5)	
Gesamtmotorenleistung . . . . .	kW	6,8	
max. Raddruck . . . . .	kg	4300	
Straßentransportlänge . . . . .	m	12,00	
Stromzuführung . . . . .		NSH 4 x 4 mm <sup>2</sup>	

# K5A



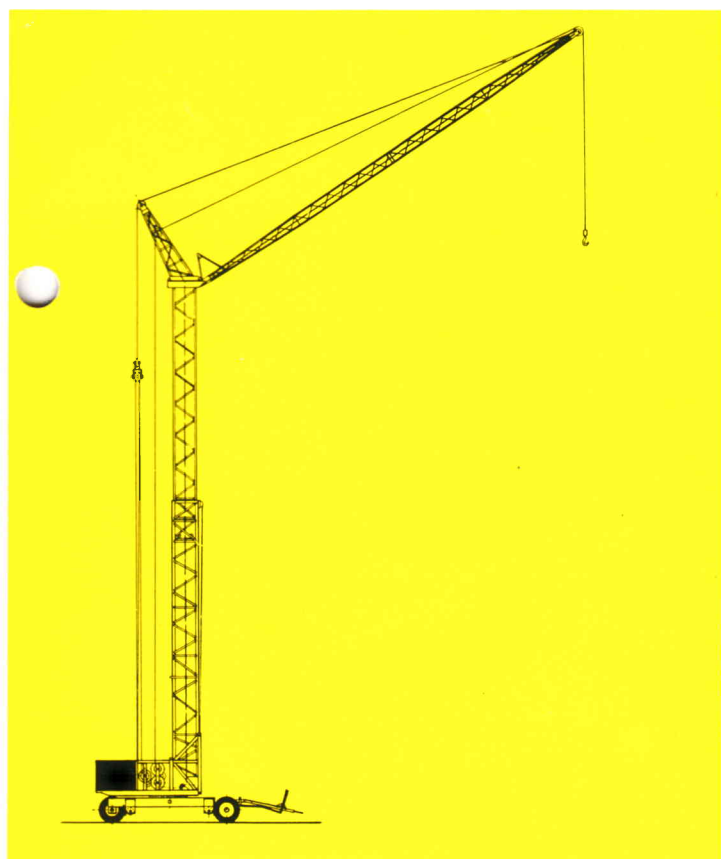
Ausladung . . . . .	m	6	8,5	13
Tragkraft . . . . .	kg	650	650	420
Rollenhöhe . . . . .	m	24,4	23,3	16,6
Hubgeschwindigkeit . . . . .	m/min	30 (5 PS)		
Fahrtgeschwindigkeit . . . . .	m/min	25 (3 PS)		
Drehen . . . . .	U/min	1 (0,75 PS)		
Auslegerverstellen . . . . .	Sek.	22 (5 PS)		
Drehradius . . . . .	m	2,10		
Konstruktionsgewicht . . . . .	kg	3900		
Ballastgewicht . . . . .	kg	ca. 2700		
Zentralballast . . . . .	kg	ca. 1000		
Radstand . . . . .	m	2,40		
Schienenspur . . . . .	m	2,20		
(v. Mitte Schiene zu Mitte Schiene)				
Schienenprofil . . . . .		S 24 (Pr. 5)		
Gesamtmotorenleistung . . . . .	kW	10,5		
max. Raddruck . . . . .	kg	4300		
Straßentransportlänge . . . . .	m	11,00		
Stromzuführung . . . . .		bis 50 m Länge	NSH 4 x 4 mm <sup>2</sup>	
		über 50 m Länge	NSH 4 x 6 mm <sup>2</sup>	

# K7



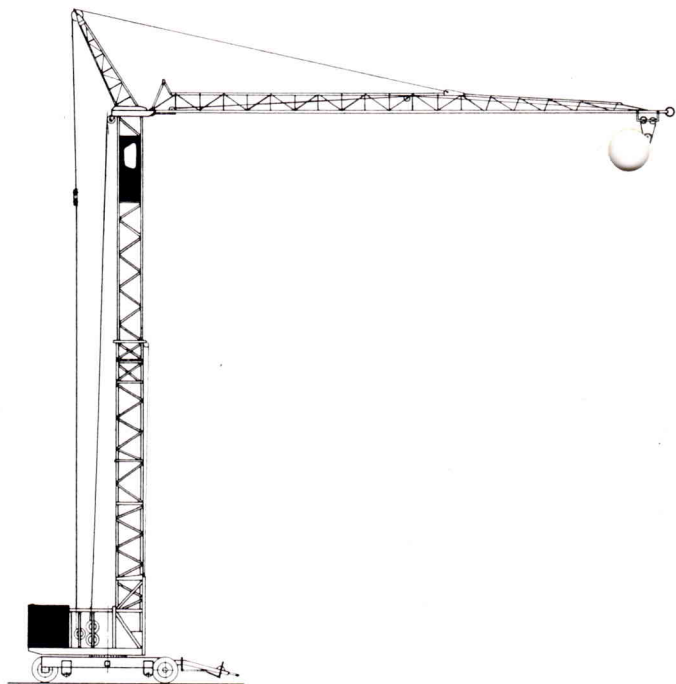
Ausladung . . . . .	m	8,5	15
Tragkraft . . . . .	kg	800	450
Hakenhöhe . . . . .	m	13	
in Steilstellung . . . . .	m	bis ca. 25	
Hubgeschwindigkeit . . . . .	m/min	30 (5 PS)	
Fahrgeschwindigkeit . . . . .	m/min	25 (3 PS)	
Drehen . . . . .	U/min	1 (0,75 PS)	
Katzfahrgeschwindigkeit . . . . .	m/min	20 (0,5 PS)	
Drehradius . . . . .	m	1,98	
Konstruktionsgewicht . . . . .	kg	4500	
Ballastgewicht . . . . .	kg	ca. 3200	
Zentralballast . . . . .	kg	ca. 1000	
Radstand . . . . .	m	2,40	
Schienenspur . . . . .	m	2,20	
(v. Mitte Schiene zu Mitte Schiene)			
Schienenprofil . . . . .		S 24 (Pr. 5)	
Gesamtmotorenleistung . . . . .	kW	6,8	
max. Raddruck . . . . .	kg	5300	
Straßentransportlänge . . . . .	m	11,00	
Stromzuführung . . . . .		NSH 4 x 4 mm <sup>2</sup>	

# K7A



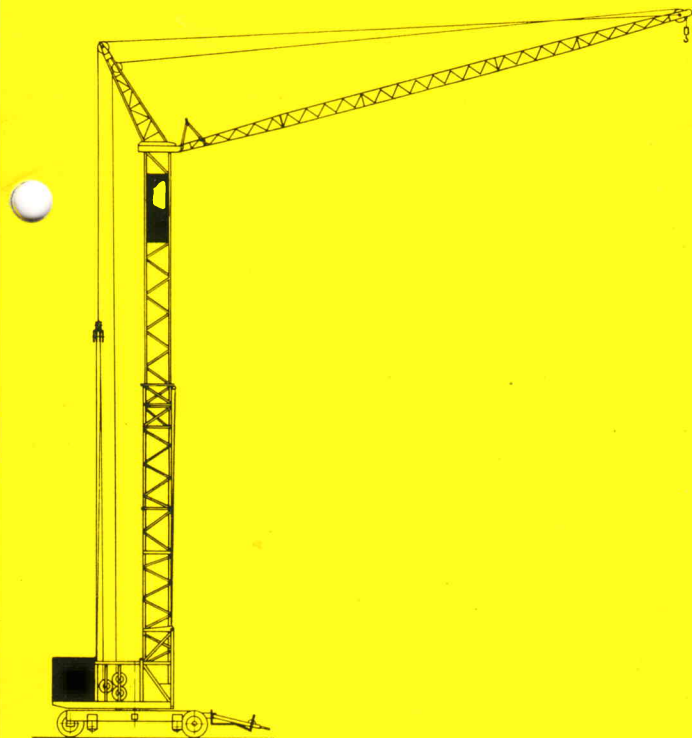
Ausladung . . . . .	m	6,5	8,5	15
Tragkraft . . . . .	kg	800	800	450
Rollenhöhe . . . . .	m	26	24	17
Hubgeschwindigkeit . . . . .	m/min	30 (5 PS)		
Fahrgeschwindigkeit . . . . .	m/min	25 (3 PS)		
Drehen . . . . .	U/min	1 (0,75 PS)		
Auslegerverstellen . . . . .	Sek.	25 (5 PS)		
Drehradius . . . . .	m	1,98		
Konstruktionsgewicht . . . . .	kg	4550		
Ballastgewicht . . . . .	kg	ca. 3200		
Zentralballast . . . . .	kg	ca. 1000		
Radstand . . . . .	m	2,40		
Schienenspur . . . . .	m	2,20		
(v. Mitte Schiene zu Mitte Schiene)				
Schienenprofil . . . . .		S 24 (Pr. 5)		
Gesamtmotorenleistung . . . . .	kW	10,5		
max. Raddruck . . . . .	kg	5300		
Straßentransportlänge . . . . .	m	11,00		
Stromzuführung . . . . .		bis 50 m Länge	NSH 4 x 4 mm <sup>2</sup>	
		über 50 m Länge	NSH 4 x 6 mm <sup>2</sup>	

# K9



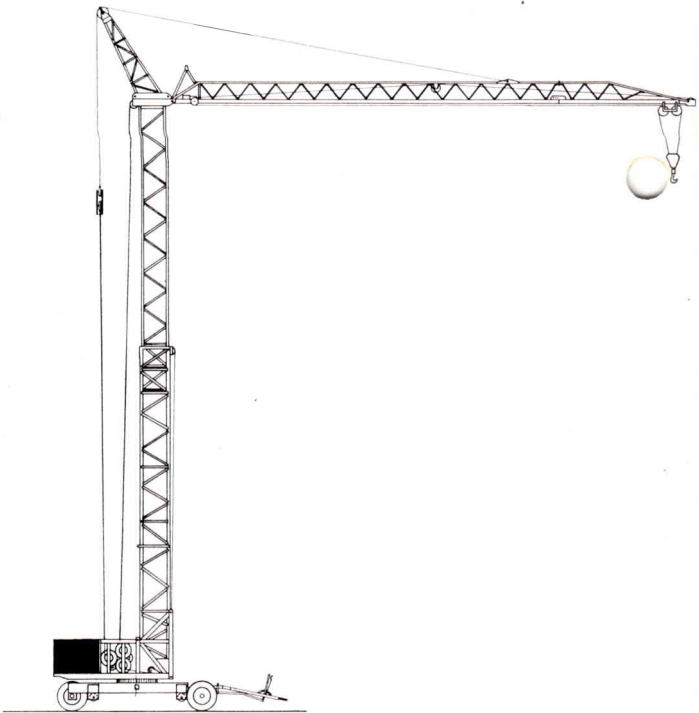
Ausladung	m	8,2	9,8	15
Tragkraft	kg	1200	1000	650
Hakenhöhe	m	16,6		
in Steilstellung	m	bis ca. 28		
Hubgeschwindigkeit	m/min	10 und 40 (6,6 + 9,2 PS)		
Fahrgeschwindigkeit	m/min	30 (3 PS)		
Drehen	U/min	1 (1 PS)		
Katzfahrgeschwindigkeit	m/min	25 (1 PS)		
Drehradius	m	2,40		
Konstruktionsgewicht	kg	5700		
Ballastgewicht	kg	ca. 6000		
Zentralballast	kg	ca. 1200		
Radstand	m	2,40		
Schienspur	m	2,20		
(v. Mitte Schiene zu Mitte Schiene)				
Schiennenprofil		S 24 (Pr. 5)		
Gesamtmotorenleistung	kW	11		
max. Raddruck	kg	8000		
Straßentransportlänge	m	11,00		
Stromzuführung		bis 100 m Länge NSH 4 x 6 mm <sup>2</sup>		

# K9A



Ausladung	m	8,2	9	15
Tragkraft	kg	1200	1000	650
Rollenhöhe	m	28,4	27,8	20,1
Hubgeschwindigkeit	m/min	10 und 40 (6,6 + 9,2 PS)		
Fahrgeschwindigkeit	m/min	30 (3 PS)		
Drehen	U/min	1 (1 PS)		
Auslegerverstellen	Sek.	30 (5 PS)		
Drehradius	m	2,40		
Konstruktionsgewicht	kg	5700		
Ballastgewicht	kg	ca. 6000		
Zentralballast	kg	ca. 1200		
Radstand	m	2,40		
Schienspur	m	2,20		
(v. Mitte Schiene zu Mitte Schiene)				
Schiennenprofil		S 24 (Pr. 5)		
Gesamtmotorenleistung	kW	13,6		
max. Raddruck	kg	8000		
Straßentransportlänge	m	11,00		
Stromzuführung		bis 100 m Länge NSH 4 x 6 mm <sup>2</sup>		

# K9L



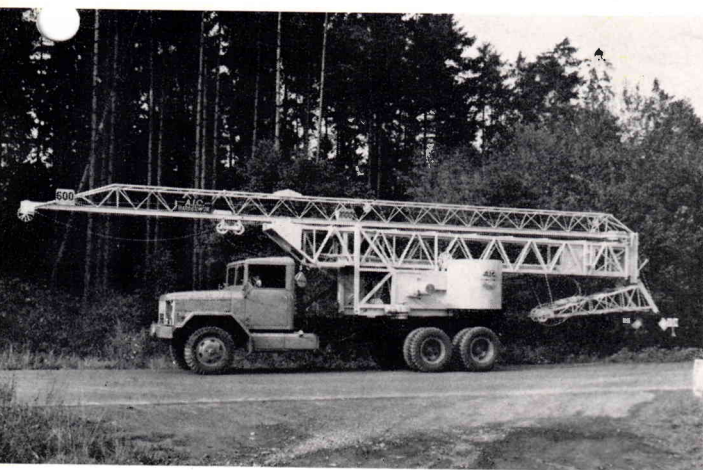
Ausladung	m	9
Tragkraft	kg	1000
Hakenhöhe waagrecht	m	16,5
Hakenhöhe in Steilstellung	m	bis ca. 28
Hubgeschwindigkeit	m/min	bis 600 kg 30 (5 PS) üb. 600 kg 15 (5 PS)
Kranfahrgeschwindigkeit	m/min	30 (3 PS)
Drehen	U/min	1 (1 PS)
Katzfahrgeschwindigkeit	m/min	20 (1 PS)
Drehradius	m	2,40
Konstruktionsgewicht	kg	5400
Ballastgewicht	kg	5200
Zentralballast	kg	1200
Spurweite	m	2,2
Radstand	m	2,4
Schienenprofil		S 24 (Pr. 5)
Gesamtmotorenleistung	kW	ca. 9
Straßentransportlänge	m	10,5

Auf Wunsch kann der Kran mit Führerhaus und 2stufigem Hubwerk ausgerüstet werden.

# König Autokran

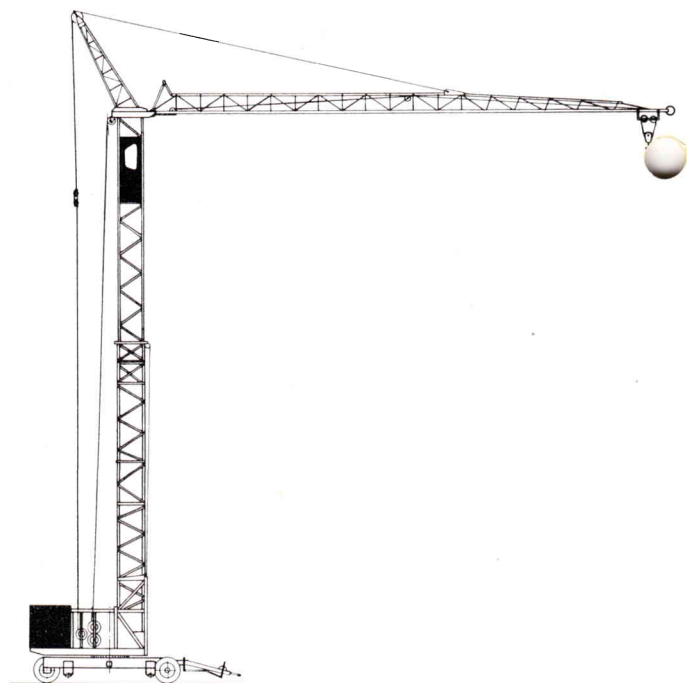


K 5 A auf einen Lkw montiert  
in Arbeitsstellung



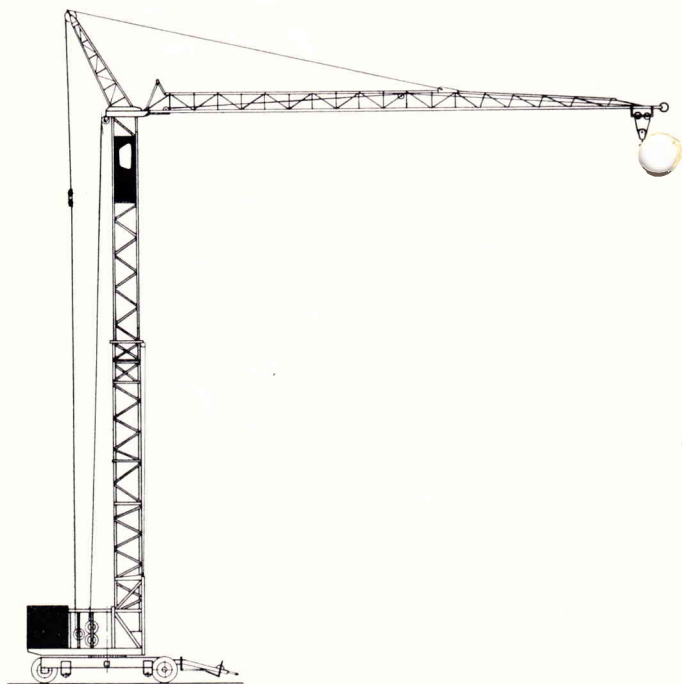
K 9 L auf Lkw montiert

# K 10



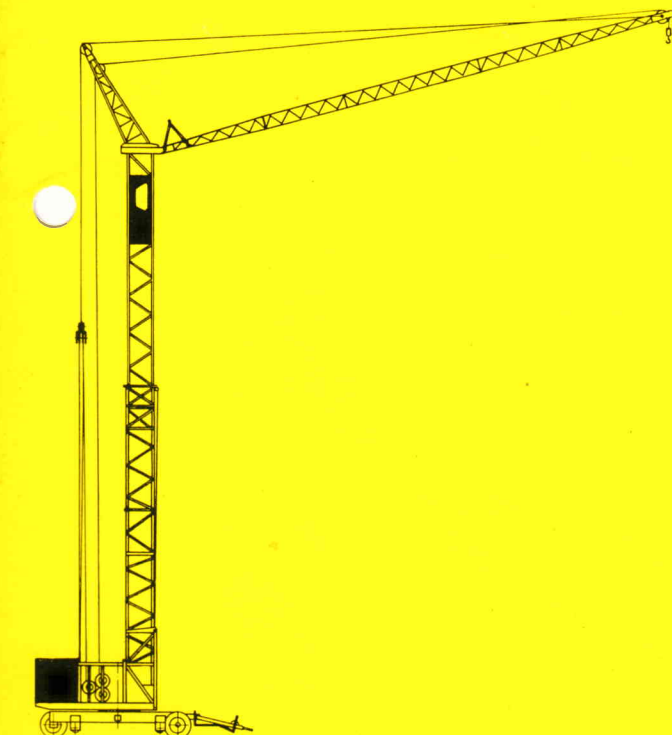
Ausladung	m	8,5	10,4
Tragkraft	kg	1200	1000
Hakenhöhe	m		16,6
in Steilstellung	m		bis ca. 30
Hubgeschwindigkeit	m/min		20 und 40 (6,6 + 9,2 PS)
Fahrgeschwindigkeit	m/min		35 (5 PS)
Drehen	U/min		1 (1 PS)
Katzfahrgeschwindigkeit	m/min		25 (1 PS)
Drehradius	m		2,40
Konstruktionsgewicht	kg		6300
Ballastgewicht	kg		ca. 6000
Zentralballast	kg		ca. 1200
Radstand	m		2,40
Schienspur	m		2,20
(v. Mitte Schiene zu Mitte Schiene)			
Schiennenprofil			S 24 (Pr. 5)
Gesamtmotorenleistung	kW		13,5
max. Raddruck	kg		6000
Straßentransportlänge	m		11,00
Stromzuführung	bis 100 m Länge		NSH 4 x 6 mm <sup>2</sup>

# K10



Ausladung	m	8,5	10,4
Tragkraft	kg	1200	1000
Hakenhöhe	m	16,6	
in Steilstellung	m	bis ca. 30	
Hubgeschwindigkeit	m/min	20 und 40 (6,6+9,2 PS)	
Fahrgeschwindigkeit	m/min	35 (5 PS)	
Drehen	U/min	1 (1 PS)	
Katzfahrgeschwindigkeit	m/min	25 (1 PS)	
Drehradius	m	2,40	
Konstruktionsgewicht	kg	6300	
Ballastgewicht	kg	ca. 6000	
Zentralballast	kg	ca. 1200	
Radstand	m	2,40	
Schienenspur	m	2,20	
(v. Mitte Schiene zu Mitte Schiene)			
Schienenprofil		S 24 (Pr. 5)	
Gesamtmotorenleistung	kW	13,5	
max. Raddruck	kg	6000	
Straßentransportlänge	m	11,00	
Stromzuführung	bis 100 m Länge	NSH 4 x 6 mm <sup>2</sup>	

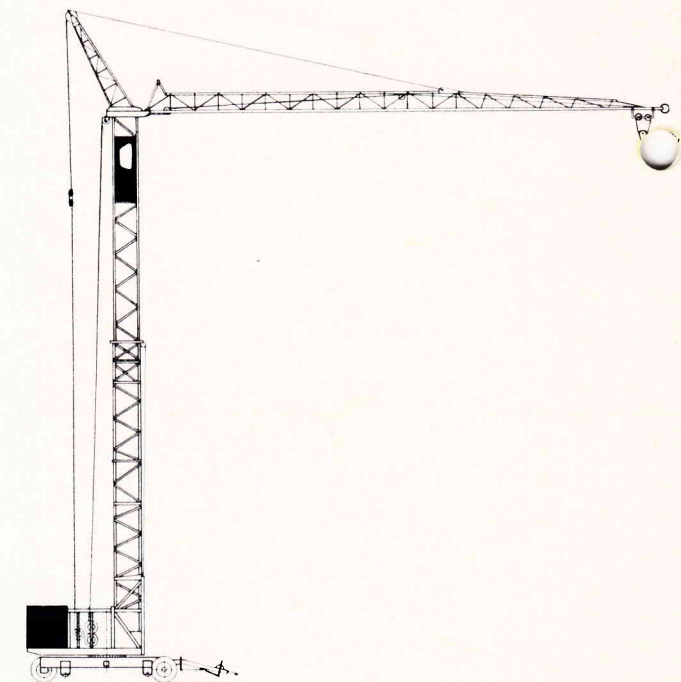
# K10 A



Ausladung	m	8,5	12	16
Tragkraft	kg	1200	850	650
Rollenhöhe	m	30	27	20
Hubgeschwindigkeit	m/min	20 und 40 (6,6+9,2 PS)		
Fahrgeschwindigkeit	m/min	35 (5 PS)		
Drehen	U/min	1 (1 PS)		
Auslegerverstellen	Sek.	30 (5 PS)		
Drehradius	m	2,40		
Konstruktionsgewicht	kg	6300		
Ballastgewicht	kg	ca. 6000		
Zentralballast	kg	ca. 1200		
Radstand	m	2,40		
Schienenspur	m	2,20		
(v. Mitte Schiene zu Mitte Schiene)				
Schienenprofil		S 24 (Pr. 5)		
Gesamtmotorenleistung	kW	16		
max. Raddruck	kg	6000		
Straßentransportlänge	m	11,00		
Stromzuführung	bis 100 m Länge	NSH 4 x 6 mm <sup>2</sup>		

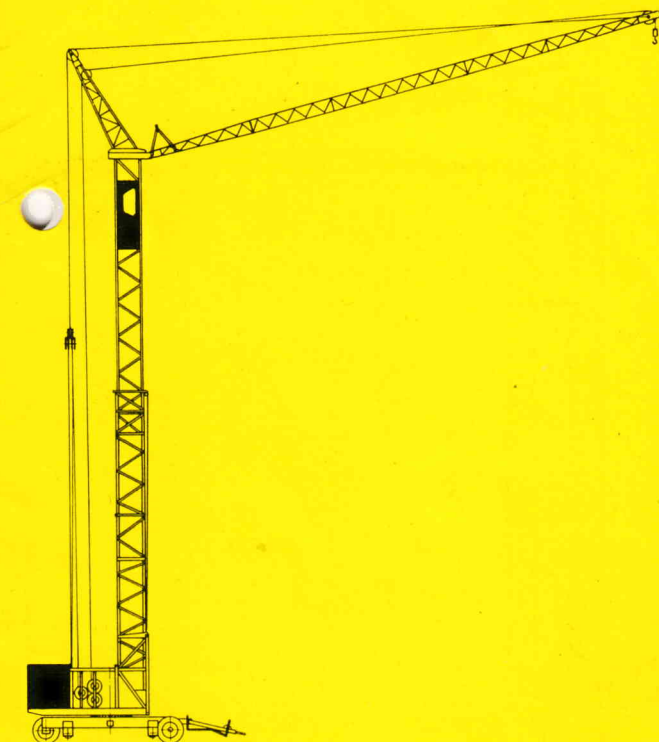
Verlängerung des Auslegers um 2 m möglich;  
die Tragkraft beträgt dann 500 kg

# K12



Ausladung . . . . .	m	9,6	12
Tragkraft . . . . .	kg	1200	1000
Hakenhöhe . . . . .	m	16,6	
in Steilstellung . . . . .	m	bis ca. 30	
Hubgeschwindigkeit . . . . .	m/min	10 und 40	
		(6,6 + 9,2 PS)	
Fahrgeschwindigkeit . . . . .	m/min	35 (5 PS)	
Drehen . . . . .	U/min	1 (1 PS)	
Katzfahrgeschwindigkeit . . . . .	m/min	25 (1 PS)	
Drehradius . . . . .	m	2,40	
Konstruktionsgewicht . . . . .	kg	6700	
Ballastgewicht . . . . .	kg	ca. 7500	
Zentralballast . . . . .	kg	ca. 1200	
Radstand . . . . .	m	2,40	
Schienspur . . . . .	m	2,20	
(v. Mitte Schiene zu Mitte Schiene)			
Schiennenprofil . . . . .		S 24 (Pr. 5)	
Gesamtmotorenleistung . . . . .	kW	13,5	
max. Raddruck . . . . .	kg	10000	
Straßentransportlänge . . . . .	m	11,00	
Stromzuführung . . . . .	bis 100 m Länge	NSH 4 x 6 mm <sup>2</sup>	

# K12 A

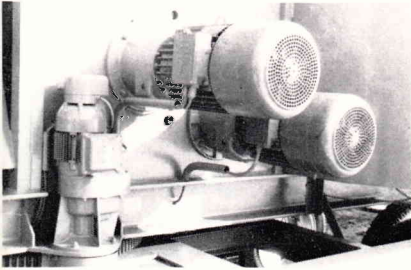


Ausladung . . . . .	m	9,7	12	18
Tragkraft . . . . .	kg	1200	1000	650
Rollenhöhe . . . . .	m	31	29,4	20,9
Hubgeschwindigkeit . . . . .	m/min	10 und 40		
		(6,6 + 9,2 PS)		
Fahrgeschwindigkeit . . . . .	m/min	35 (5 PS)		
Drehen . . . . .	U/min	1 (1 PS)		
Auslegerverstellen . . . . .	Sek.	30 (5 PS)		
Drehradius . . . . .	m	2,40		
Konstruktionsgewicht . . . . .	kg	6700		
Ballastgewicht . . . . .	kg	ca. 7500		
Zentralballast . . . . .	kg	ca. 1200		
Radstand . . . . .	m	2,40		
Schienspur . . . . .	m	2,20		
(v. Mitte Schiene zu Mitte Schiene)				
Schiennenprofil . . . . .		S 24 (Pr. 5)		
Gesamtmotorenleistung . . . . .	kW	16		
max. Raddruck . . . . .	kg	10000		
Straßentransportlänge . . . . .	m	11,00		
Stromzuführung . . . . .	bis 100 m Länge	NSH 4 x 6 mm <sup>2</sup>		

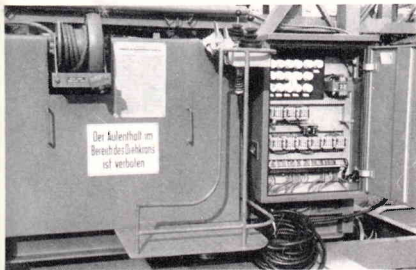
Verlängerung des Auslegers um 2 m möglich;  
die Tragkraft beträgt dann 500 kg



Konstruktionsänderungen  
für alle Krantypen vorbehalten

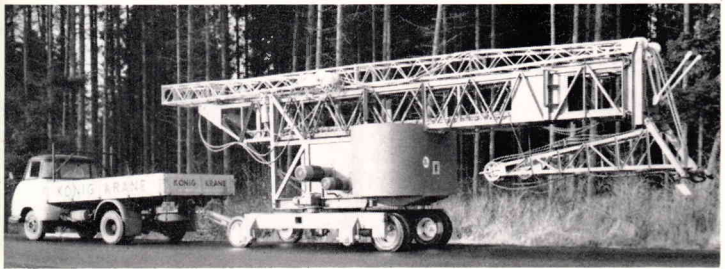


Polumschaltbarer Hubmotor  
und zweistufiger  
Spezialmotor für Drehwerk  
bei den Krantypen  
der Form 10 und 12



Schaltschrank  
und Steuergerät sowie  
Führerstand  
beim König-Kran

Straßentransport  
eines König-Kranes



**WILHELM KÖNIG · BAUMASCHINEN - STAHLBAU GMBH**

**Werk I** 5020 Frechen  
Telefon 20 49  
Fernschreiber 08 881620

**Werk II** 5464 Asbach  
Telefon 436 u. 437  
Fernschreiber 08 62417