
*Kranmontage Liebherr 110 EC-B mit Liebherr 340 EC-B auf rund 42 m
Ausladung in Hamburg. Fotos aus der Kabine von Michael Kröger und von
unten von Jens Ode. Umbau Ausleger 340 EC-B mit SK 415 in Hamburg*



Aufstellen und montieren von 15 m Turm des Systems 16HC175

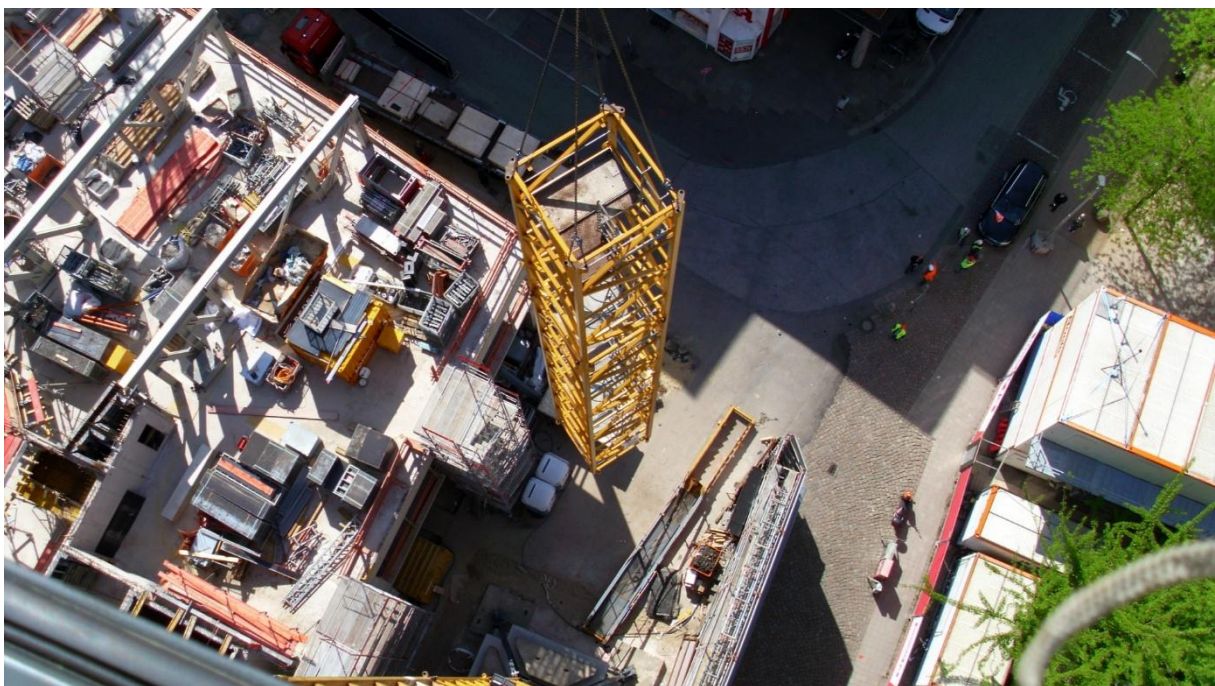
Kranmontage Liebherr 110 EC-B mit Liebherr 340 EC-B auf rund 42 m Ausladung in Hamburg. Fotos aus der Kabine von Michael Kröger und von unten von Jens Ode. Umbau Ausleger 340 EC-B mit SK 415 in Hamburg



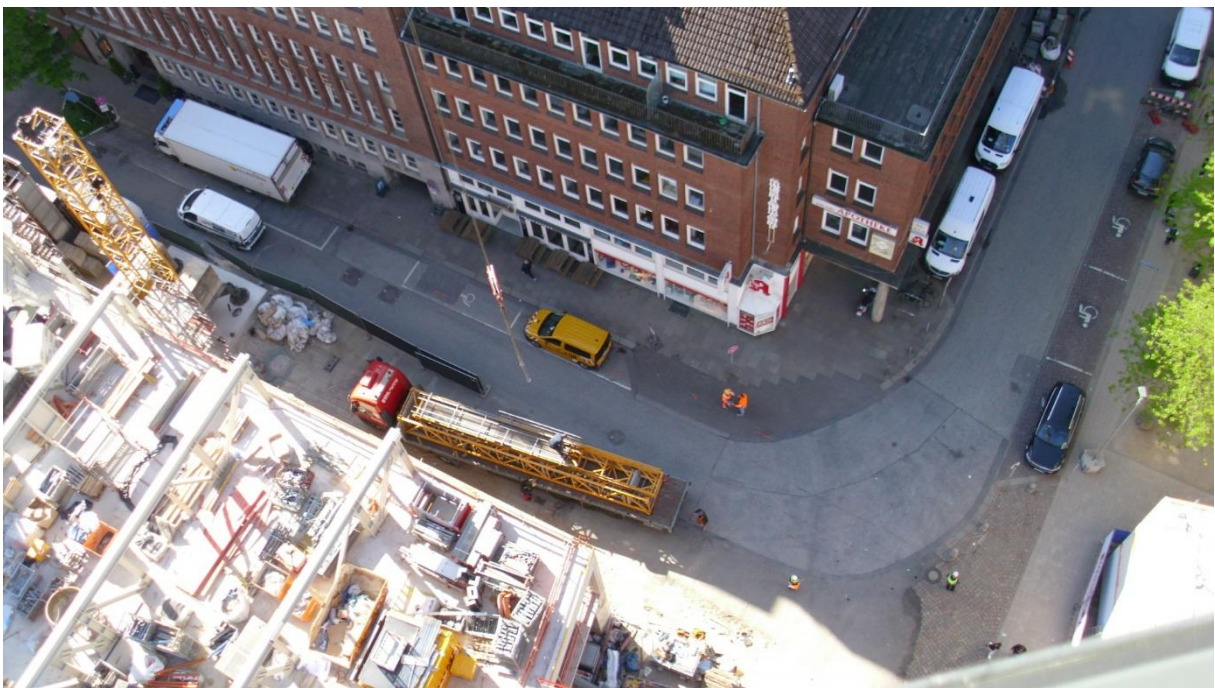
Kranmontage Liebherr 110 EC-B mit Liebherr 340 EC-B auf rund 42 m Ausladung in Hamburg. Fotos aus der Kabine von Michael Kröger und von unten von Jens Ode. Umbau Ausleger 340 EC-B mit SK 415 in Hamburg



*Kranmontage Liebherr 110 EC-B mit Liebherr 340 EC-B auf rund 42 m
Ausladung in Hamburg. Fotos aus der Kabine von Michael Kröger und von
unten von Jens Ode. Umbau Ausleger 340 EC-B mit SK 415 in Hamburg*



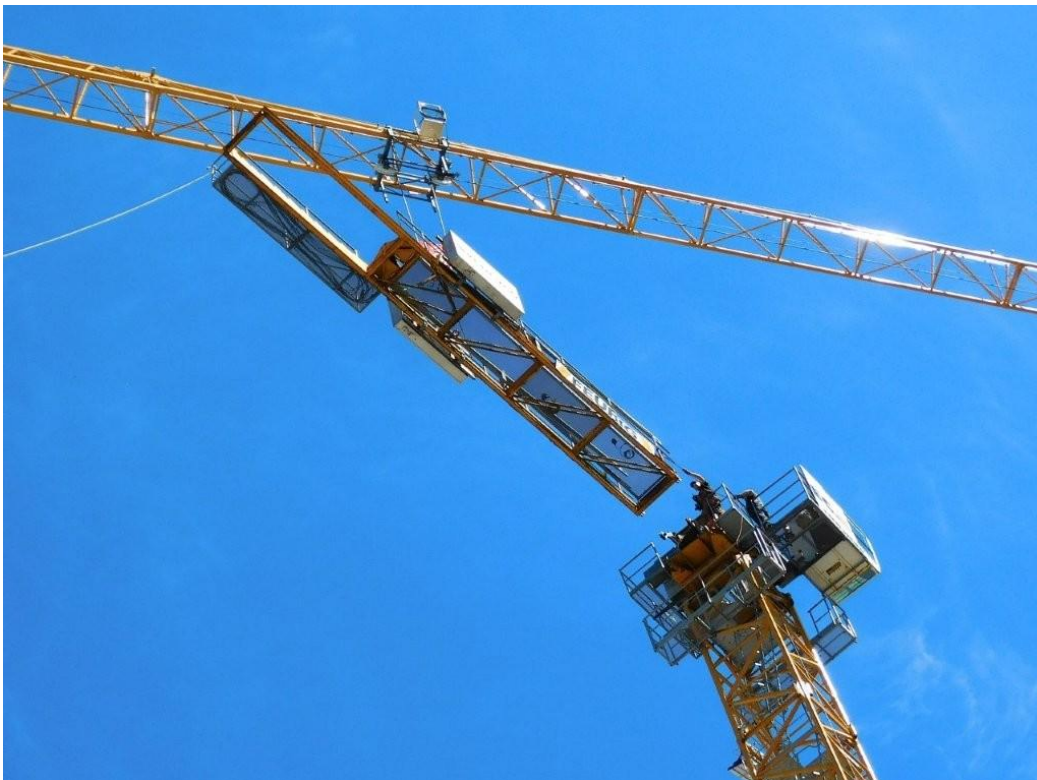
*Kranmontage Liebherr 110 EC-B mit Liebherr 340 EC-B auf rund 42 m
Ausladung in Hamburg. Fotos aus der Kabine von Michael Kröger und von
unten von Jens Ode. Umbau Ausleger 340 EC-B mit SK 415 in Hamburg*



Kranmontage Liebherr 110 EC-B mit Liebherr 340 EC-B auf rund 42 m Ausladung in Hamburg. Fotos aus der Kabine von Michael Kröger und von unten von Jens Ode. Umbau Ausleger 340 EC-B mit SK 415 in Hamburg



Montage des Gegenauslegers



*Kranmontage Liebherr 110 EC-B mit Liebherr 340 EC-B auf rund 42 m
Ausladung in Hamburg. Fotos aus der Kabine von Michael Kröger und von
unten von Jens Ode. Umbau Ausleger 340 EC-B mit SK 415 in Hamburg*



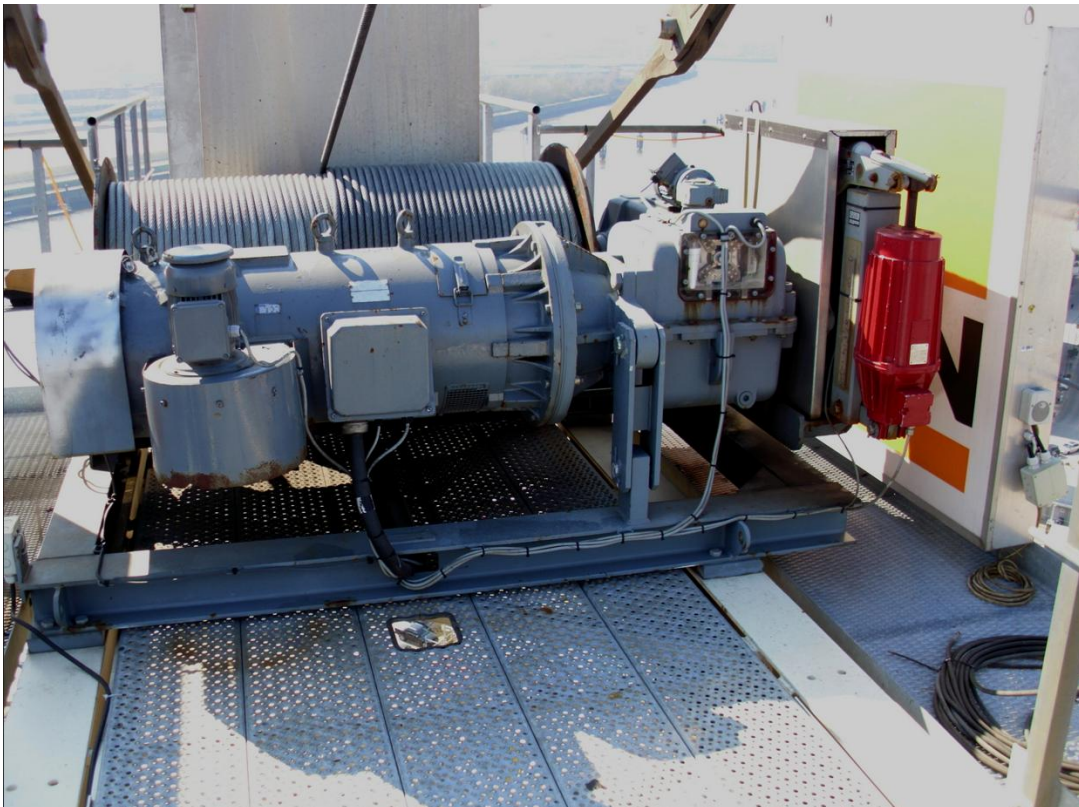
Montage des Auslegers

Kranmontage Liebherr 110 EC-B mit Liebherr 340 EC-B auf rund 42 m Ausladung in Hamburg. Fotos aus der Kabine von Michael Kröger und von unten von Jens Ode. Umbau Ausleger 340 EC-B mit SK 415 in Hamburg



Noch Fotos einer anderen Hamburger Baustelle. Umbau eines Auslegers Liebherr 340 EC-B mit einem Peiner SK 415. Fotos aus der Kabine von Michael Kröger

*Kranmontage Liebherr 110 EC-B mit Liebherr 340 EC-B auf rund 42 m
Ausladung in Hamburg. Fotos aus der Kabine von Michael Kröger und von
unten von Jens Ode. Umbau Ausleger 340 EC-B mit SK 415 in Hamburg*



Kranmontage Liebherr 110 EC-B mit Liebherr 340 EC-B auf rund 42 m Ausladung in Hamburg. Fotos aus der Kabine von Michael Kröger und von unten von Jens Ode. Umbau Ausleger 340 EC-B mit SK 415 in Hamburg



*Kranmontage Liebherr 110 EC-B mit Liebherr 340 EC-B auf rund 42 m
Ausladung in Hamburg. Fotos aus der Kabine von Michael Kröger und von
unten von Jens Ode. Umbau Ausleger 340 EC-B mit SK 415 in Hamburg*



Kranmontage Liebherr 110 EC-B mit Liebherr 340 EC-B auf rund 42 m Ausladung in Hamburg. Fotos aus der Kabine von Michael Kröger und von unten von Jens Ode. Umbau Ausleger 340 EC-B mit SK 415 in Hamburg



Demontage des Peiner SK 415 Baustelle Hafen City in Hamburg. Fotos Jens Ode

*Kranmontage Liebherr 110 EC-B mit Liebherr 340 EC-B auf rund 42 m
Ausladung in Hamburg. Fotos aus der Kabine von Michael Kröger und von
unten von Jens Ode. Umbau Ausleger 340 EC-B mit SK 415 in Hamburg*



Kranmontage Liebherr 110 EC-B mit Liebherr 340 EC-B auf rund 42 m Ausladung in Hamburg. Fotos aus der Kabine von Michael Kröger und von unten von Jens Ode. Umbau Ausleger 340 EC-B mit SK 415 in Hamburg



*Kranmontage Liebherr 110 EC-B mit Liebherr 340 EC-B auf rund 42 m
Ausladung in Hamburg. Fotos aus der Kabine von Michael Kröger und von
unten von Jens Ode. Umbau Ausleger 340 EC-B mit SK 415 in Hamburg*

