

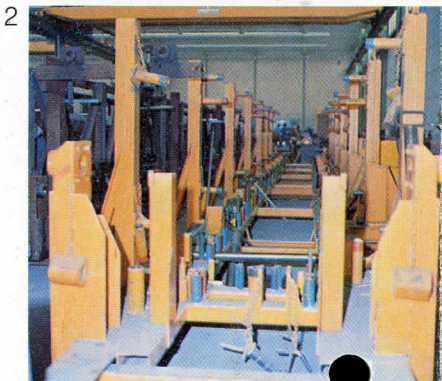
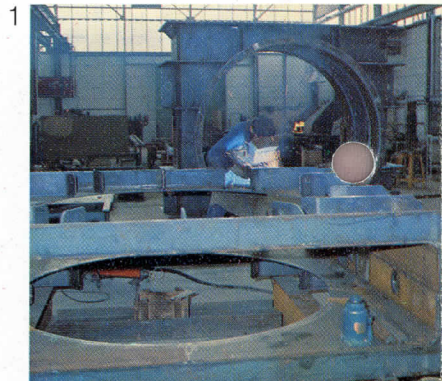
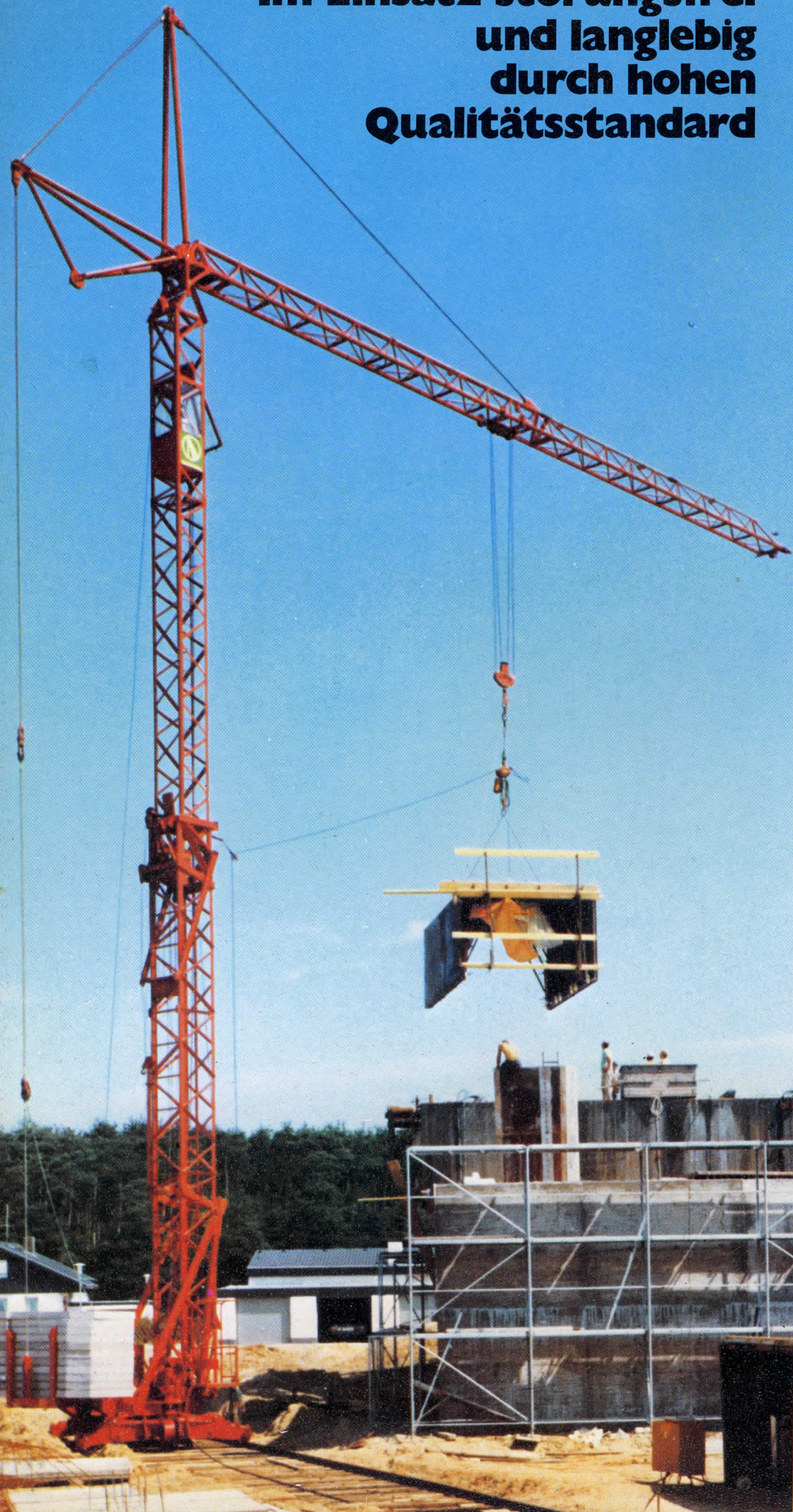
Schnellmontagekrane

WEIZEL
HEBETECHNIK

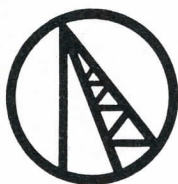


Wetzel-SMK-Krane: Im Einsatz störungsfrei und langlebig durch hohen Qualitätsstandard

- 1 Alle Stahlkonstruktionen werden mit Schutzgas geschweißt.
- 2 Alle Bauteile werden in Vorrichtungen hergestellt.
- 3 Vor der Grundlackierung werden alle Stahlbauteile mit Stahlkorn-Korund blankgestrahlt.
- 4 Kein Kran verläßt das Werk ohne genaue Qualitäts- und Funktionskontrolle.



Straßentransport des kompletten SMK-Kranes:



Straßenfahrwerk mittels einfacher Verbolzung am Kran befestigen – LKW vorspannen – und schon können Sie zur nächsten Baustelle fahren.

Dort sorgt eine eingebaute hydraulische Absetzvorrichtung für spielend leichtes Aufgleisen oder Abspindeln.

Anschließend folgen die Phasen der Schnellmontage durch Selbstaufrichten des Krans ...



Turm aufrichten



Ausleger
ablassen



Innenturm
teleskopieren

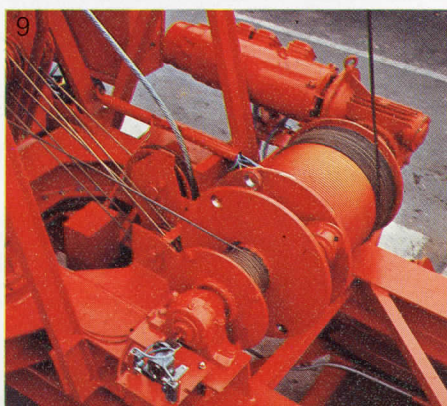
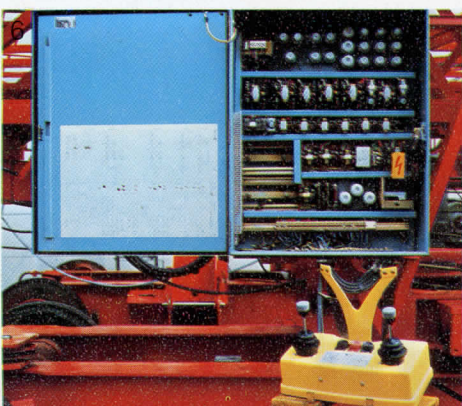
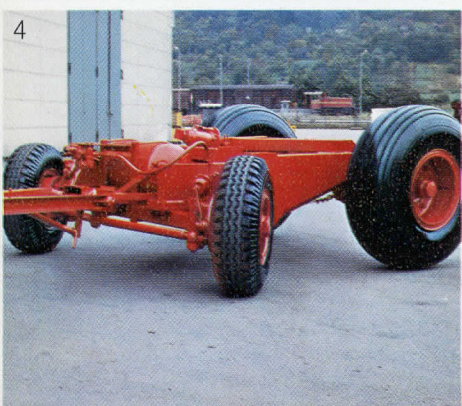
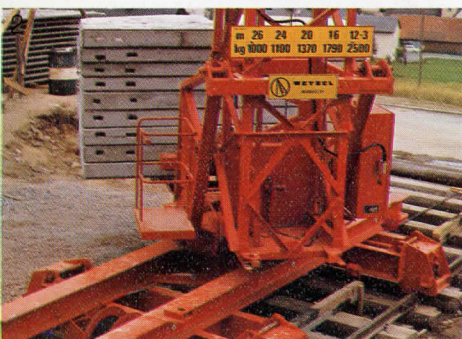
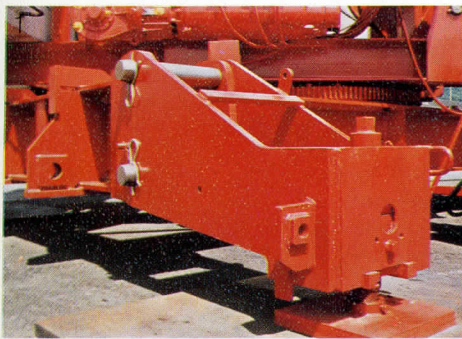


Ausleger
aufrichten

**So einfach ist die Handhabung
der Wetzel-SMK-Krane.**

Ausgereift und funktionell bis ins Detail!

- 1 Einsatz stationär
- 2 Einsatz Schienenfahrbar
- 3 Selbstaufladen des Betonballastes
- 4 Eigenverfahrbares Straßenfahrwerk für verschiedene Modelle (nach StVZO)
- 5 Bei 30° Steilstellung des Auslegers ist die Katze mit Last verfahrbar
- 6 Übersichtliches, zuverlässiges und sicheres Arbeiten durch:
 - Schützenschaltung
 - Hebel-Steuerpult mit Totmann-Schaltung
- 7 Typische WETZEL-Silhouette:
 - mittige Auflagerung von Ausleger und Stützen
 - momentenfreier Turm
 - große Standruhe
 - Vollsicht-Kabine
- 8 Geschlossener Drehwerks-Antrieb, mehrstufig, mit Wirbelstrombremse und Anlaufschaltung
- 9 Hub- und Aufrichtwerk in einem
 - großer Seiltrommeldurchmesser
 - Ölbadgetriebe völlig geschlossen



halten



PTK

WETZEL ist einer der deutschen Pioniere für selbst-aufrichtende und komplett straßenverfahrbare Turmdrehkrane. Bereits aus dem Jahre 1953 datieren unsere ersten Erfahrungen mit diesen Produkten und wir haben sie seit dieser Zeit konsequent und kontinuierlich weiterentwickelt.

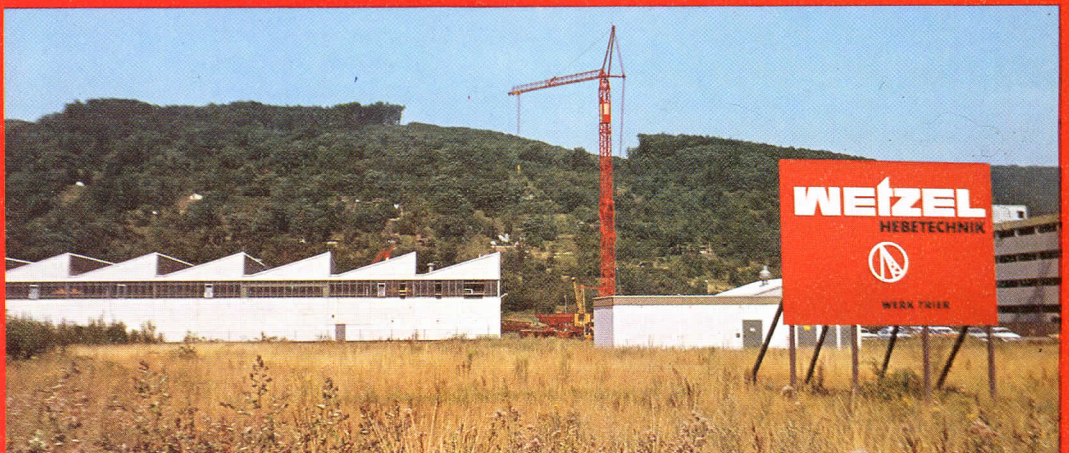
Wir sind Spezialisten für komplett straßenverfahrbare und selbstaufrichtende Turmdrehkrane.

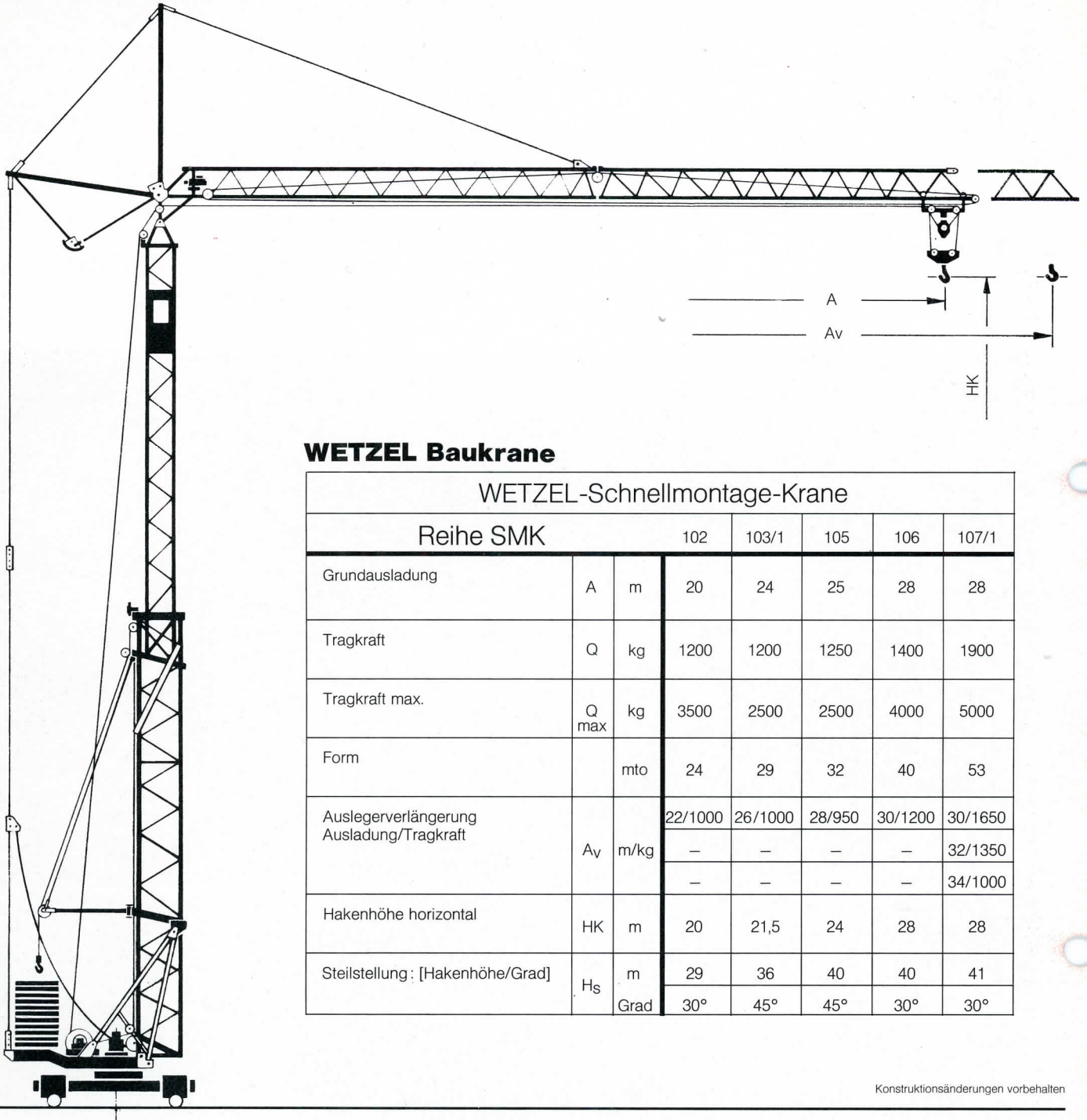
Dies sind einige besondere Eigenschaften!

Wetzel-SMK-Krane:

- werden komplett auf der Straße verfahren
- sind in kürzester Zeit aufrichtbar
- ballastieren sich selbst
- haben automatische Teleskopverriegelung
- sind mit WETZEL-Hydraulik-Absetzvorrichtung spielend leicht aufzugleisen oder abzuspindeln
- werden bei der Werkskontrolle vollständig aufgebaut und eingestellt
- entsprechen höchsten Sicherheitsanforderungen
- sind robust, stabil, wartungsarm, standruhig
- haben geschlossene Ölbadgetriebe, Spezialkunststoff-Laufrollen in der Katze ohne Verschleiß für das Auslegerprofil

Drehpunkte für rationelles Bauen!



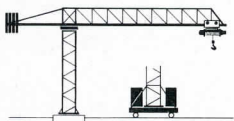


WETZEL Baukrane

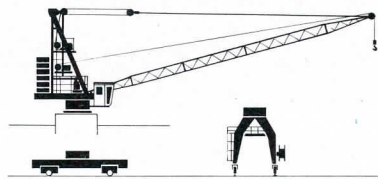
WETZEL-Schnellmontage-Krane							
Reihe SMK			102	103/1	105	106	107/1
Grundausladung	A	m	20	24	25	28	28
Tragkraft	Q	kg	1200	1200	1250	1400	1900
Tragkraft max.	Q _{max}	kg	3500	2500	2500	4000	5000
Form		mt0	24	29	32	40	53
Auslegerverlängerung Ausladung/Tragkraft	A _v	m/kg	22/1000	26/1000	28/950	30/1200	30/1650
			—	—	—	—	32/1350
			—	—	—	—	34/1000
Hakenhöhe horizontal	HK	m	20	21,5	24	28	28
Steilstellung : [Hakenhöhe/Grad]	H _s	m	29	36	40	40	41
		Grad	30°	45°	45°	30°	30°

Konstruktionsänderungen vorbehalten

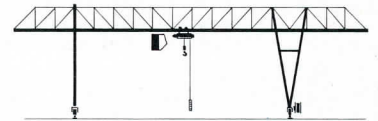
WETZEL-Industriekrane für Lager, Hafen und Umschlag



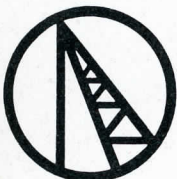
Obdrehende Krane Reihe ODK



Wippdrehkrane, Reihe ADK



Portalkrane, Reihe PTK



WETZEL KG
D-6800 Mannheim 81
Mülheimer Straße 21
Tel. (06 21) 89 20 41 · Telex 0463455
Cable: Hebwez Mannheim
(Montagewerk Trier)